

3 歴代議長・副議長・議員選出監査委員

(1) 歴代議長

代	氏名	在任期間						
初代	永久保新蔵	昭和22年	5月	26日	～	昭和23年	6月	25日
2代	太田 己信	昭和23年	6月	25日	～	昭和24年	5月	30日
3代	太田 己信	昭和24年	5月	30日	～	昭和25年	5月	30日
4代	松本 鶴二	昭和25年	5月	30日	～	昭和26年	4月	29日
5代	落合 銛行	昭和26年	5月	28日	～	昭和27年	5月	29日
6代	松本 鶴二	昭和27年	5月	29日	～	昭和28年	6月	2日
7代	橋爪儀八郎	昭和28年	6月	2日	～	昭和29年	6月	1日
8代	門倉 傳造	昭和29年	6月	1日	～	昭和30年	4月	30日
9代	橋爪儀八郎	昭和30年	5月	26日	～	昭和31年	3月	14日
10代	小原 義雄	昭和31年	3月	14日	～	昭和32年	4月	8日
11代	大山 正行	昭和32年	4月	8日	～	昭和33年	3月	31日
12代	小田 七蔵	昭和33年	3月	31日	～	昭和34年	4月	30日
13代	永久保新蔵	昭和34年	6月	4日	～	昭和35年	6月	8日
14代	竹内 三郎	昭和35年	6月	8日	～	昭和36年	8月	1日
15代	鈴木 諭吉	昭和36年	8月	1日	～	昭和37年	8月	1日
16代	中島 縞吉	昭和37年	8月	1日	～	昭和38年	4月	30日
17代	野沢 賢吉	昭和38年	5月	28日	～	昭和39年	6月	6日
18代	横溝 儀市	昭和39年	6月	6日	～	昭和40年	5月	31日
19代	水戸 邦夫	昭和40年	5月	31日	～	昭和41年	6月	1日
20代	坂本辰治郎	昭和41年	6月	1日	～	昭和42年	4月	30日
21代	竹内 正作	昭和42年	5月	26日	～	昭和43年	6月	11日
22代	岡村新三郎	昭和43年	6月	11日	～	昭和44年	6月	12日
23代	田中善八郎	昭和44年	6月	12日	～	昭和45年	6月	12日
24代	狩野 昌平	昭和45年	6月	12日	～	昭和46年	4月	30日
25代	平林 義雄	昭和46年	5月	21日	～	昭和47年	6月	7日
26代	横溝 恒次	昭和47年	6月	7日	～	昭和48年	6月	11日
27代	狩野 昌平	昭和48年	6月	11日	～	昭和49年	6月	11日
28代	佐藤 良平	昭和49年	6月	11日	～	昭和50年	4月	30日
29代	小宮 岩雄	昭和50年	5月	30日	～	昭和51年	6月	10日
30代	渡辺 謙信	昭和51年	6月	10日	～	昭和52年	6月	10日
31代	塚越 順一	昭和52年	6月	10日	～	昭和53年	6月	13日
32代	直井 健蔵	昭和53年	6月	13日	～	昭和54年	4月	30日
33代	吉田 正晴	昭和54年	5月	30日	～	昭和55年	6月	13日
34代	佐藤 大助	昭和55年	6月	13日	～	昭和56年	6月	15日
35代	湯本 良雄	昭和56年	6月	15日	～	昭和57年	6月	17日
36代	吉田 義雄	昭和57年	6月	17日	～	昭和57年	12月	24日
37代	坂本辰治郎	昭和57年	12月	24日	～	昭和58年	4月	30日
38代	平林 淳宏	昭和58年	5月	30日	～	昭和60年	6月	14日
39代	諸星 博一	昭和60年	6月	14日	～	昭和62年	4月	30日
40代	松原 隆	昭和62年	5月	29日	～	平成元年	6月	15日

代	氏名	在任期間						
41代	宮田 欣一	平成元年	6月	15日	～	平成 2年	6月	15日
42代	梅沢喜代造	平成 2年	6月	15日	～	平成 3年	4月	30日
43代	永井 敬臣	平成 3年	5月	30日	～	平成 5年	5月	31日
44代	張替 暉雄	平成 5年	5月	31日	～	平成 7年	4月	30日
45代	神林 茂	平成 7年	5月	29日	～	平成 8年	5月	29日
46代	藤田 静男	平成 8年	5月	29日	～	平成 9年	5月	29日
47代	田中 一吉	平成 9年	5月	29日	～	平成11年	4月	30日
48代	永井 敬臣	平成11年	5月	17日	～	平成12年	5月	29日
49代	近藤 忠夫	平成12年	5月	29日	～	平成13年	5月	25日
50代	河津 章夫	平成13年	5月	25日	～	平成15年	4月	30日
51代	川上 智由	平成15年	5月	23日	～	平成16年	5月	12日
52代	小原 直美	平成16年	5月	26日	～	平成17年	5月	27日
53代	水井 達興	平成17年	5月	27日	～	平成19年	4月	30日
54代	永井 敬臣	平成19年	5月	21日	～	平成22年	5月	25日
55代	高瀬 三徳	平成22年	5月	25日	～	平成23年	4月	30日
56代	高瀬 三徳	平成23年	5月	23日	～			

(2) 歴代副議長

代	氏名	在任期間						
初代	吉松 貞弥	昭和22年	5月	26日	～	昭和23年	6月	25日
2代	田村 常義	昭和23年	6月	25日	～	昭和24年	5月	30日
3代	三川東九郎	昭和24年	5月	30日	～	昭和25年	5月	30日
4代	直井梅太郎	昭和25年	5月	30日	～	昭和26年	4月	29日
5代	松波松太郎	昭和26年	5月	28日	～	昭和27年	5月	29日
6代	鈴木 諭吉	昭和27年	5月	29日	～	昭和28年	6月	2日
7代	三ツ木 進	昭和28年	6月	2日	～	昭和29年	6月	1日
8代	高村 三郎	昭和29年	6月	1日	～	昭和30年	4月	30日
9代	高岡 栄馬	昭和30年	5月	26日	～	昭和31年	5月	24日
10代	早田判九郎	昭和31年	5月	24日	～	昭和32年	5月	27日
11代	小関 治	昭和32年	5月	27日	～	昭和33年	5月	30日
12代	渡辺 才一	昭和33年	5月	30日	～	昭和34年	4月	30日
13代	廣瀬 繁男	昭和34年	6月	4日	～	昭和35年	7月	9日
14代	三宅 穰	昭和35年	7月	9日	～	昭和36年	8月	1日
15代	田村 常義	昭和36年	8月	1日	～	昭和37年	8月	1日
16代	岡部 寛三	昭和37年	8月	1日	～	昭和38年	4月	30日
17代	亀石 正男	昭和38年	5月	28日	～	昭和39年	6月	6日
18代	島崎 初	昭和39年	6月	6日	～	昭和40年	5月	31日
19代	榎本 静雄	昭和40年	5月	31日	～	昭和41年	6月	1日
20代	川上 正男	昭和41年	6月	1日	～	昭和42年	4月	30日
21代	小菅 滋	昭和42年	5月	26日	～	昭和43年	6月	11日
22代	荒木桂太郎	昭和43年	6月	11日	～	昭和44年	6月	12日
23代	岡部 寛三	昭和44年	6月	12日	～	昭和45年	6月	12日
24代	島崎 初	昭和45年	6月	12日	～	昭和46年	4月	30日
25代	小菅 滋	昭和46年	5月	21日	～	昭和47年	6月	7日
26代	榎本 静雄	昭和47年	6月	7日	～	昭和48年	6月	11日
27代	根本 常章	昭和48年	6月	11日	～	昭和49年	6月	11日
28代	岡部 寛三	昭和49年	6月	11日	～	昭和50年	4月	30日
29代	橋野 淳	昭和50年	5月	30日	～	昭和51年	6月	10日
30代	園部 恭平	昭和51年	6月	10日	～	昭和52年	6月	10日
31代	高橋 正芳	昭和52年	6月	10日	～	昭和53年	6月	13日
32代	大野 進見	昭和53年	6月	13日	～	昭和54年	4月	30日
33代	桑原 春蔵	昭和54年	5月	30日	～	昭和55年	6月	13日
34代	橋野 淳	昭和55年	6月	13日	～	昭和56年	6月	15日
35代	高橋 正芳	昭和56年	6月	15日	～	昭和57年	6月	17日
36代	南条 弘吉	昭和57年	6月	17日	～	昭和58年	4月	30日
37代	藤江 三平	昭和58年	5月	30日	～	昭和59年	6月	7日
38代	佐野雅一郎	昭和59年	6月	7日	～	昭和60年	6月	14日
39代	斉藤 文男	昭和60年	6月	14日	～	昭和61年	6月	13日
40代	野沢 登	昭和61年	6月	13日	～	昭和62年	4月	30日

代	氏名	在任期間						
41代	高橋 正芳	昭和62年	5月	29日	～	昭和63年	6月	10日
42代	斉藤 文男	昭和63年	6月	10日	～	平成 2年	6月	15日
43代	野沢 登	平成 2年	6月	15日	～	平成 3年	4月	30日
44代	五十嵐雅夫	平成 3年	5月	30日	～	平成 4年	5月	29日
45代	溝口 誠	平成 4年	5月	29日	～	平成 5年	5月	31日
46代	有川 靖夫	平成 5年	5月	31日	～	平成 6年	5月	31日
47代	亀山 幸正	平成 6年	5月	31日	～	平成 7年	4月	30日
48代	田口 仁	平成 7年	5月	29日	～	平成 8年	5月	29日
49代	星野 仁	平成 8年	5月	29日	～	平成 9年	5月	29日
50代	飯島修一郎	平成 9年	5月	29日	～	平成10年	5月	29日
51代	荒川 善夫	平成10年	5月	29日	～	平成11年	4月	30日
52代	高橋 博	平成11年	5月	17日	～	平成12年	5月	29日
53代	飯田 茂	平成12年	5月	29日	～	平成13年	5月	25日
54代	富田 俊一	平成13年	5月	25日	～	平成14年	5月	30日
55代	溝口 誠	平成14年	5月	30日	～	平成15年	4月	30日
56代	有川 靖夫	平成15年	5月	23日	～	平成16年	5月	26日
57代	田口 仁	平成16年	5月	26日	～	平成17年	6月	8日
58代	荒川 善夫	平成17年	6月	8日	～	平成18年	5月	29日
59代	高橋 博	平成18年	5月	29日	～	平成19年	4月	30日
60代	飯田 茂	平成19年	5月	21日	～	平成20年	5月	23日
61代	清波 貞子	平成20年	5月	23日	～	平成21年	5月	25日
62代	古山 昌子	平成21年	5月	25日	～	平成22年	5月	25日
63代	渡部登志雄	平成22年	5月	25日	～	平成23年	4月	30日
64代	富田 俊一	平成23年	5月	23日	～	平成24年	5月	24日
65代	松本 洋之	平成24年	5月	24日	～	平成25年	5月	24日
66代	丸山 かよ	平成25年	5月	24日	～			

(3) 歴代議員選出監査委員

氏 名		同意年月日
桜井 哲郎		昭和22年 7月 28日
松原 茂一	岸田 交三	昭和24年 9月 21日
久保井良輔	成田 勇司	昭和26年 5月 30日
門倉 傳造	広瀬 繁男	昭和27年 5月 29日
松橋 一誠		昭和29年 6月 1日
岸田 交三		昭和30年 5月 28日
吉岡権之助		昭和31年 5月 24日
水戸 邦夫		昭和32年 5月 27日
平林 金藏		昭和33年 5月 30日
横溝 儀市		昭和34年 6月 9日
水戸 邦夫		昭和35年 6月 9日
園部 恭平		昭和36年 8月 1日
和田 新作		昭和37年 8月 1日
三ツ谷光勇		昭和38年 5月 30日
坂本辰治郎	園部 恭平	昭和39年 6月 6日
直井梅太郎	桑原 春蔵	昭和40年 5月 31日
綱嶋 源藏	建 俊一	昭和41年 6月 1日
綱嶋 金藏	茂呂 広	昭和42年 5月 27日
野沢 賢吉	尾崎フミエ	昭和43年 6月 12日
伊藤 憲一	萩原 通男	昭和44年 6月 12日
松波松太郎	石井 光義	昭和45年 6月 12日
橋野 淳	松原 忠雄	昭和46年 5月 22日
大野 進見	池山 鉄夫	昭和47年 6月 7日
南条 弘吉	渋谷 要	昭和48年 6月 11日
高橋 正芳	伏見 一喜	昭和49年 6月 11日
坂本辰治郎	田村 忠男	昭和50年 5月 30日
水戸 邦夫	木部美穂子	昭和51年 6月 10日
横溝 恒次	織田 純忠	昭和52年 6月 10日
平林 義雄	伊藤 憲一	昭和53年 6月 13日
佐藤 良平	西澤 正一	昭和54年 6月 15日
塚越 順一	松原 忠雄	昭和55年 6月 13日
小宮 岩雄	高崎 秀雄	昭和56年 6月 15日
吉田 正晴	木部美穂子	昭和57年 6月 17日
小林 裕	渋谷 要	昭和58年 5月 30日
小菅 滋	小関 直彦	昭和59年 6月 15日
佐藤 大助	丹羽 正明	昭和60年 6月 14日
湯本 良雄	田村 忠男	昭和61年 6月 13日
野沢 登	石井 賢二	昭和62年 5月 29日
諸星 博一	若林 克弥	昭和63年 6月 10日
竹内 重雄	金子 典子	平成元年 6月 15日

氏 名		同意年月日
亀山 幸正	間明 幸造	平成 2年 6月 15日
松原 隆	斉藤 文男	平成 3年 5月 30日
平林 淳宏	田口 仁	平成 4年 5月 29日
梅沢喜代造	石井 賢二	平成 5年 5月 31日
永井 敬臣	金子 典子	平成 6年 5月 31日
張替 暁雄	五十嵐雅夫	平成 7年 5月 29日
有川 靖夫	間明 幸造	平成 8年 5月 29日
神林 茂	溝口 誠	平成 9年 5月 29日
藤田 静男	小林 裕	平成10年 5月 29日
松原 隆	飯島修一郎	平成11年 5月 17日
荒川 善夫		平成12年 5月 29日
森 脩		平成12年 5月 30日
田中 一吉	高橋 博	平成13年 5月 25日
近藤 忠夫	岡崎 幸夫	平成14年 5月 30日
永井 敬臣	飯田 茂	平成15年 5月 23日
河津 章夫	富田 俊一	平成16年 5月 26日
田中 一吉	清波 貞子	平成17年 5月 27日
小原 直美	古山 昌子	平成18年 5月 29日
近藤 忠夫	渡部登志雄	平成19年 5月 21日
松本 洋之		平成20年 5月 23日
丸山 かよ		平成21年 5月 25日
溝口 誠		平成22年 5月 25日
田中 一吉	岡元 由美	平成23年 5月 23日
水井 達興	勝亦 聡	平成24年 5月 24日
富田 俊一		平成25年 5月 24日
大森 昭彦		平成25年 6月 21日

4 予算等

(1) 議会費 (当初予算)

(単位 千円)

年度 科目	平成 25 年度			平成 24 年度		
	議会費	事務局費	計	議会費	事務局費	計
報酬	373,691	0	373,691	381,635	0	381,635
給料	0	72,263	72,263	0	74,202	74,202
職員手当等	156,655	56,805	213,460	159,986	59,373	219,359
共済費	210,816	24,816	235,632	210,816	26,897	237,713
報償費	892	0	892	892	0	892
旅費	20,059	1,246	21,305	19,801	1,272	21,073
交際費	3,500	0	3,500	3,600	0	3,600
食糧費	20	39	59	22	41	63
一般需用費	9,755	1,296	11,051	13,161	2,313	15,474
役務費	15,992	241	16,233	16,273	191	16,464
委託料	22,992	490	23,482	19,150	430	19,580
使用料及び賃借料	1,508	733	2,241	1,485	751	2,236
工事請負費	4,505	0	4,505	0	0	0
備品購入費	3,509	0	3,509	0	504	504
負担金、補助及び交付金	135,240	3,614	138,854	138,000	3,710	141,710
合計	959,134	161,543	1,120,677	964,821	169,684	1,134,505

(2) 議員報酬

平成25年1月1日から適用

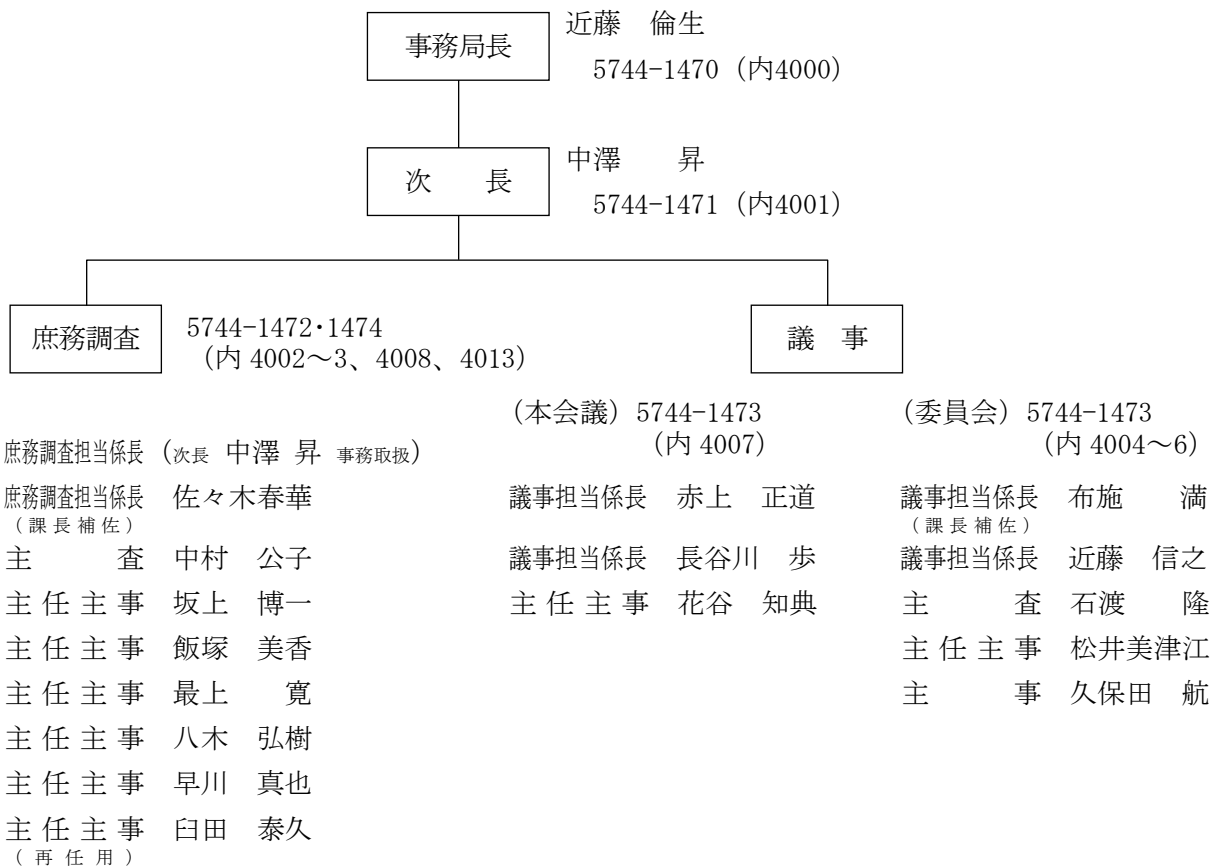
(単位 円)

区分	月額
議長	928,000
副議長	783,000
委員長	658,000
副委員長	631,000
議員	612,000

(3) 議会刊行物

種 類	発行回数	印刷部数	配 布 先
会議録	5回 (本会議開催の都度)	50部/回	議員、理事者、図書館、 ブロック区議会等
区議会だより	5回 (本会議開催の都度)	237,000部/回	区内の朝日、読売、毎日、 日経、産経、東京の各新 聞に折り込み、特別出張 所、図書館、広報スタン ド等
声の区議会だより	5回 (本会議開催の都度)	テープ50本/回 CD30枚/回	視聴覚障害者1、2級の身 体障害者及びこれに準ず る方
区議会年報	1回	130部	議員、図書館等
請願・陳情文書表	6回(定例会の都度) (1定、3定は2回)	240部/回	議員、理事者等
議員名簿	1回(7月)	1,000部	議員、理事者等

5 事務局(組織図) 平成25年12月27日現在



平成26年 2月発行

平成25年（2013年）版
おおた区議会年報

発 行 大田区議会
編 集 大田区議会事務局
〒144 - 8621 東京都大田区蒲田五丁目13番14号
電話 (03) 5744 - 1474