

# 土砂災害マップ 2 嶺町



**凡例**

- 水害時緊急避難場所
- 特別出張所
- 区域番号
- 土砂災害特別警戒区域
- 土砂災害警戒区域

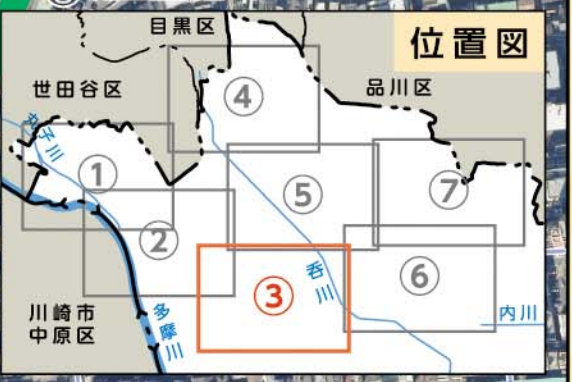
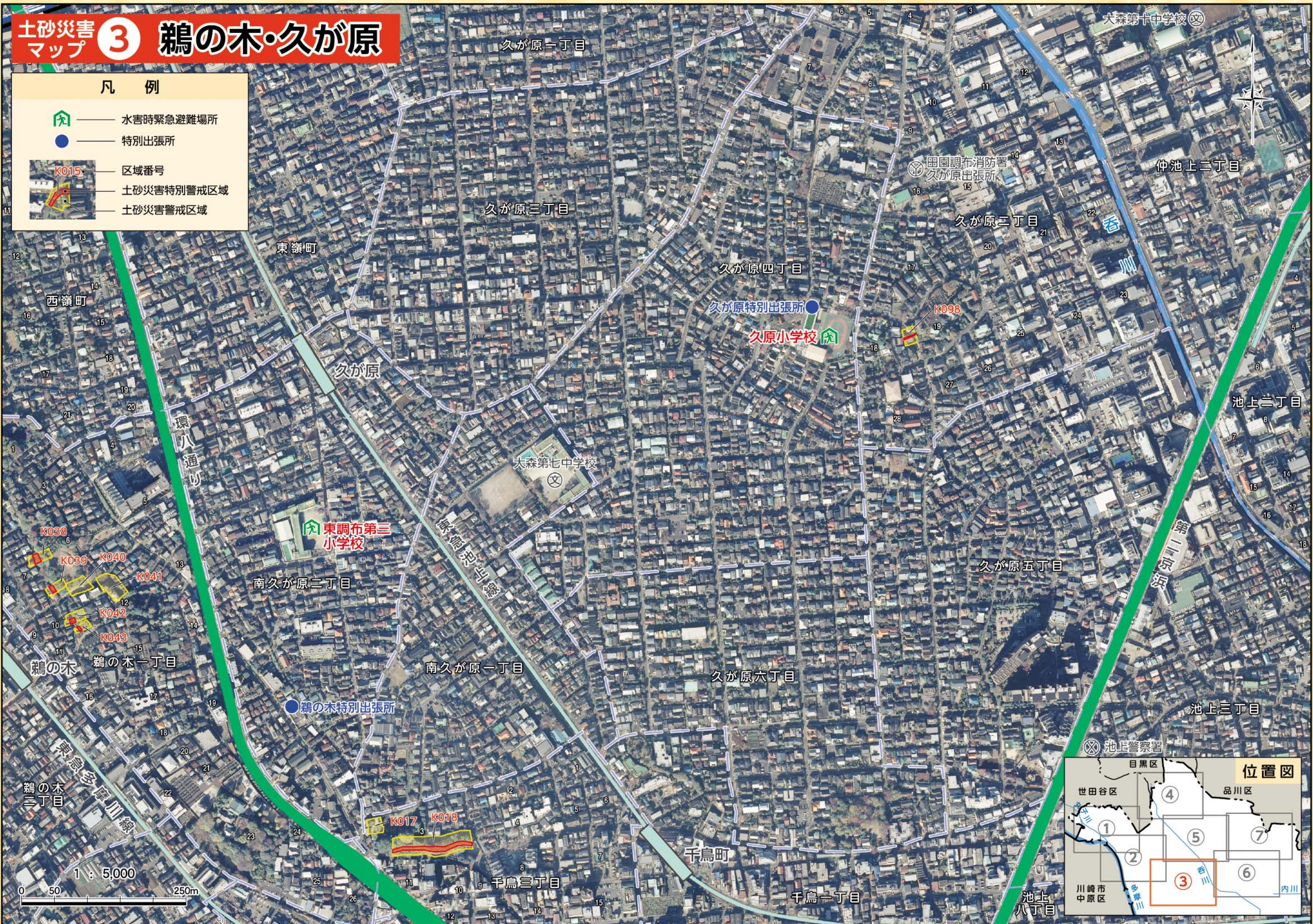
**位置図**



# 土砂災害マップ 3 鵜の木・久が原

**凡 例**

- 水害時緊急避難場所
- 特別出張所
- 区域番号
- 土砂災害特別警戒区域
- 土砂災害警戒区域

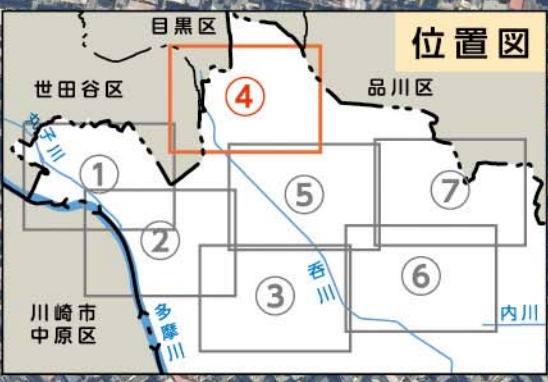


# 土砂災害マップ 4 千束



### 凡例

- 水害時緊急避難場所
- 特別出張所
- 区域番号
- 土砂災害特別警戒区域
- 土砂災害警戒区域



1 : 5,000  
0 50 250m

# 土砂災害 マップ 5 雪谷

**凡例**

- 水害時緊急避難場所
- 特別出張所
- 区域番号
- 土砂災害特別警戒区域
- 土砂災害警戒区域



**位置図**

目黒区 世田谷区 品川区 川崎市 中原区

1 2 3 4 5 6 7

1 : 5,000

0 50 250m

馬込・池上・新井宿



**凡例**

- 水害時緊急避難場所
- 特別出張所
- 区域番号
- 土砂災害特別警戒区域
- 土砂災害警戒区域



1 : 5,000  
0 50 250m

入新井・馬込・新井宿

**凡例**

- 水害時緊急避難場所
- 特別出張所
- 区域番号
- 土砂災害特別警戒区域
- 土砂災害警戒区域

**位置図**



1 : 5,000  
0 50 250m