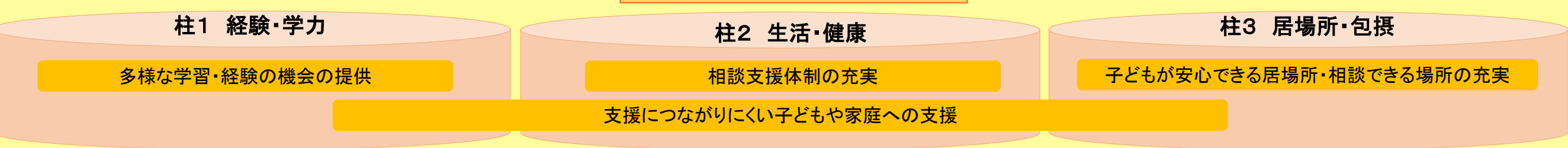
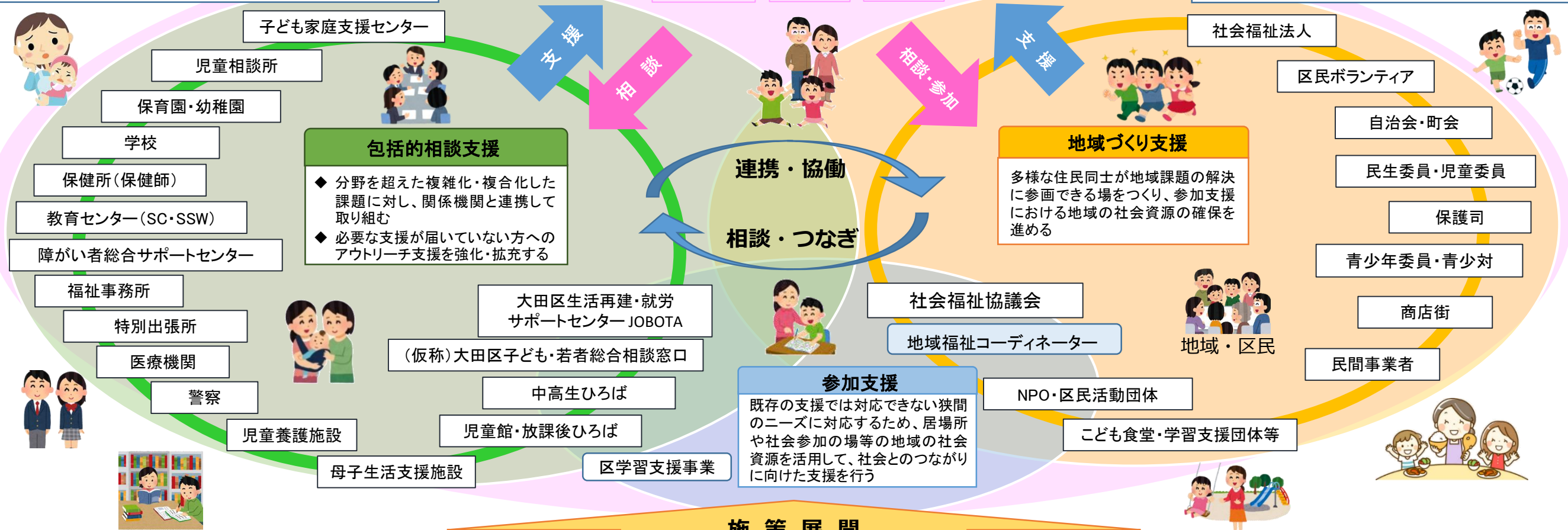


おおた子どもの生活応援プラン(令和4年度～8年度) 概念図

子どもが夢や希望を持つことができる地域共生社会の実現

- <行政の役割>
- 子どもや子育て家庭の多様な支援ニーズを捉え、重層的に支援できるよう、包括的な支援体制を強化します
 - 関係機関との連携、地域とのネットワークを強化します
 - 支援情報や地域の社会資源等について広報・周知します
 - 専門的な人材や地域における支援者の育成に取り組みます
 - 地域に対して共通課題の理解を啓発します

- <地域の役割>
- 子どもや家庭が抱える問題を、地域共通の課題として捉えます
 - 地域において、温かく包み込むような支援について理解を深めます
 - 「気づき、見守る」地域づくりに取り組みます
 - 地域における支援の輪を広げます



【視点】 ◇「気づき・見守る」体制づくり ◇自己肯定感を高める ◇切れ目のない支援 ◇包括的な支援体制づくり ◇孤立・孤独を防ぐ

