

1、基本設計の考え方

『区立障害者福祉施設整備基本計画』
における基本理念

障がいの特性、重度化等にきめ細かく対応する施設づくり

障がいのある方が、住み慣れた地域社会の中で暮らしていくことを支援する施設づくり

地域と培ってきたつながりを維持、発展させる施設づくり

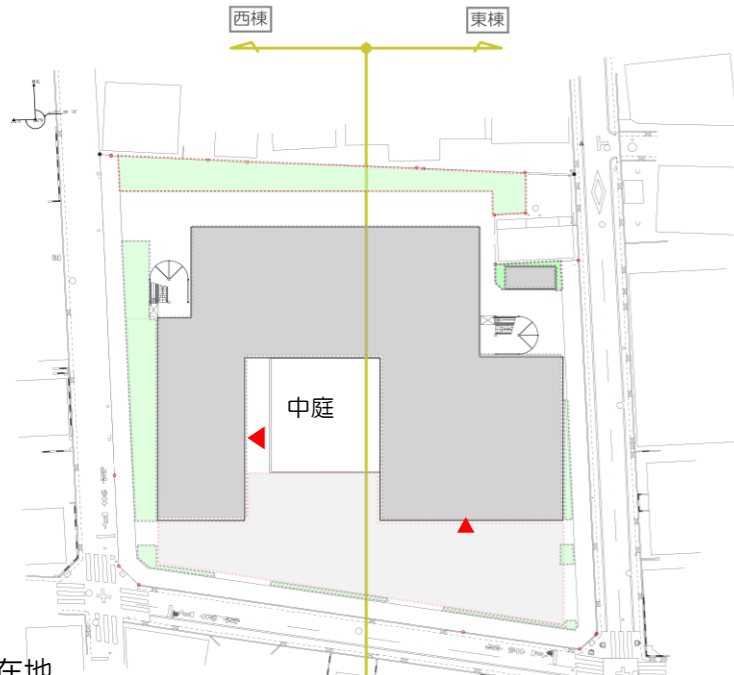
【基本設計コンセプト】
誰もが自分らしく、生きがいをもって、安心して過ごせる場をつくります

【施設と利用者の関係性】
1.多様な障がいに対応する施設
～施設の根幹となる機能を充実させる～

【利用者と地域社会の関係性】
2.利用者と地域社会の接点になる施設
～利用者と地域社会をつなぐ～

【施設と地域社会の関係性】
3.地域社会に根付いた施設
～施設と近隣との関係性をより深める～

2、配置図と施設の概要

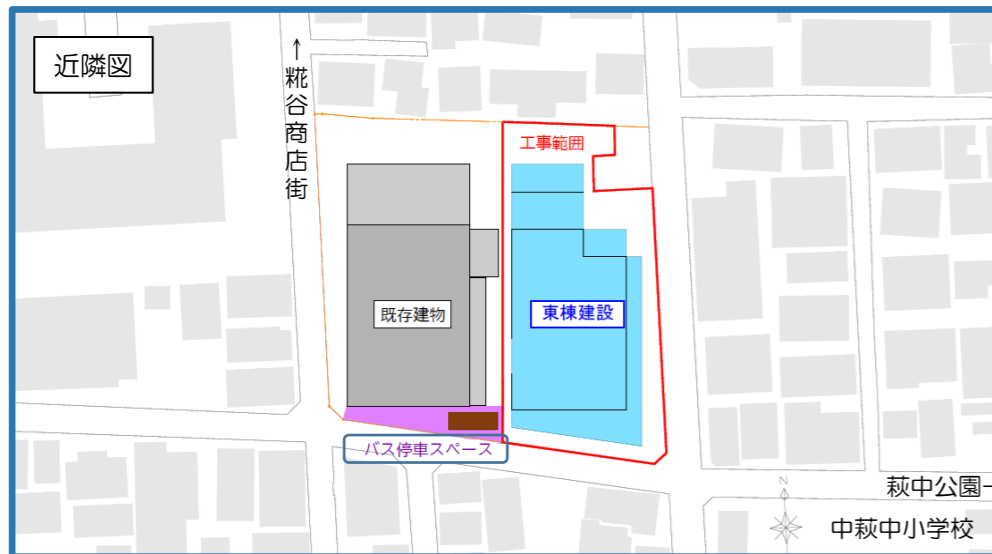


所在地
大田区萩中二丁目10番

敷地面積	約2,618㎡	
事業内容	障害者総合支援法に基づく、生活介護事業所、短期入所事業所	
運営管理	区立指定管理	
運営方式	生活介護	東棟と西棟で独立した運営（2単位）
	重症心身障害者通所事業	東棟と西棟で一体化した運営
1階	約1,140㎡	生活介護、食堂、事務室他
2階	約1,420㎡	生活介護活動室、静養室、重症心身障害者活動室
3階	約1,380㎡	生活介護活動室、静養室、多目的ホール
4階	約450㎡	短期入所居室（6室）等
利用定員（予定）	東棟	60人
	西棟	70人
	重症心身障害者通所事業	30人

※ 定員は現在の想定であり、今後、東京都への事業指定・変更申請を経て、審査の上決定される。

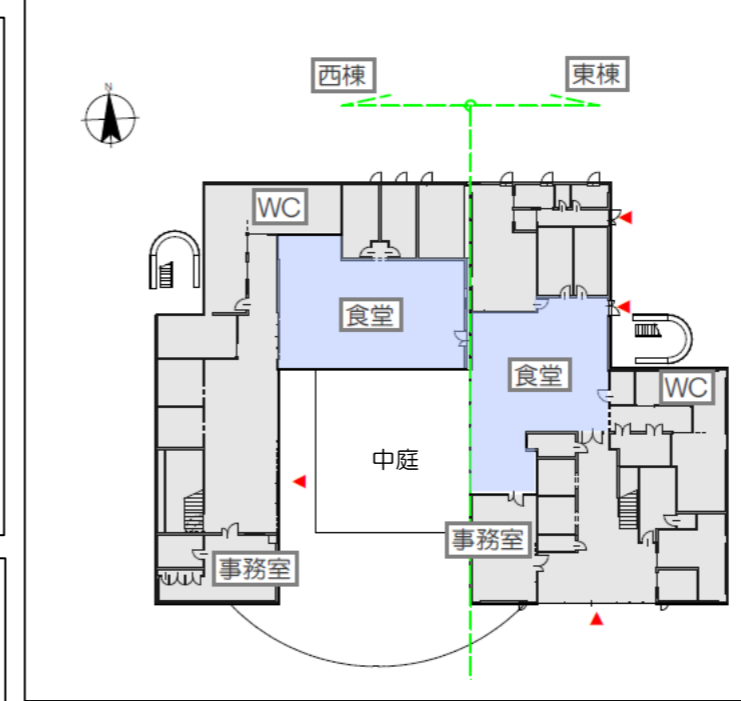
3、工事期間中の送迎バスの運行について（令和4年度後半から令和6年度末の東棟完成まで）



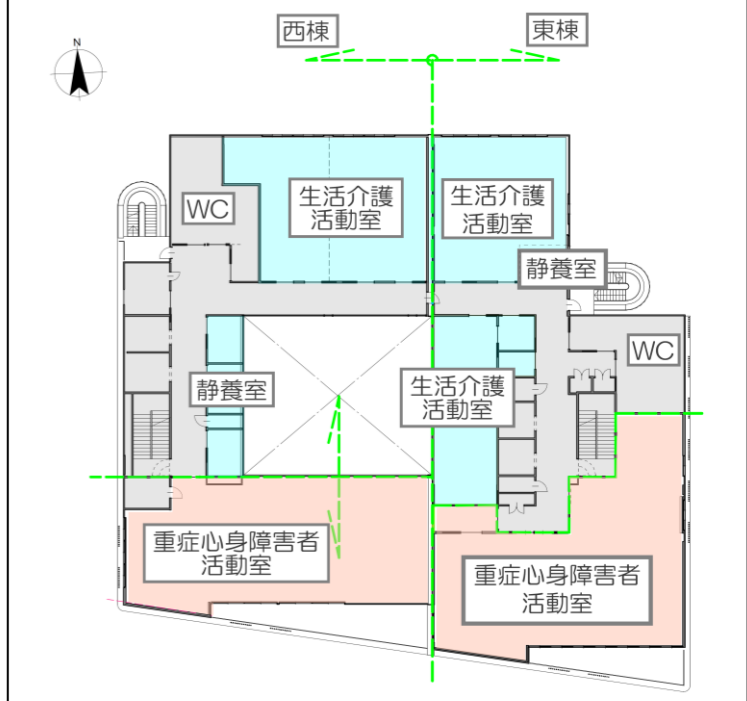
敷地内南側に、送迎バス停車スペース（1台分）を設置。送迎以外の時間帯は、別の区有地等に送迎バスを駐車。

4、平面図

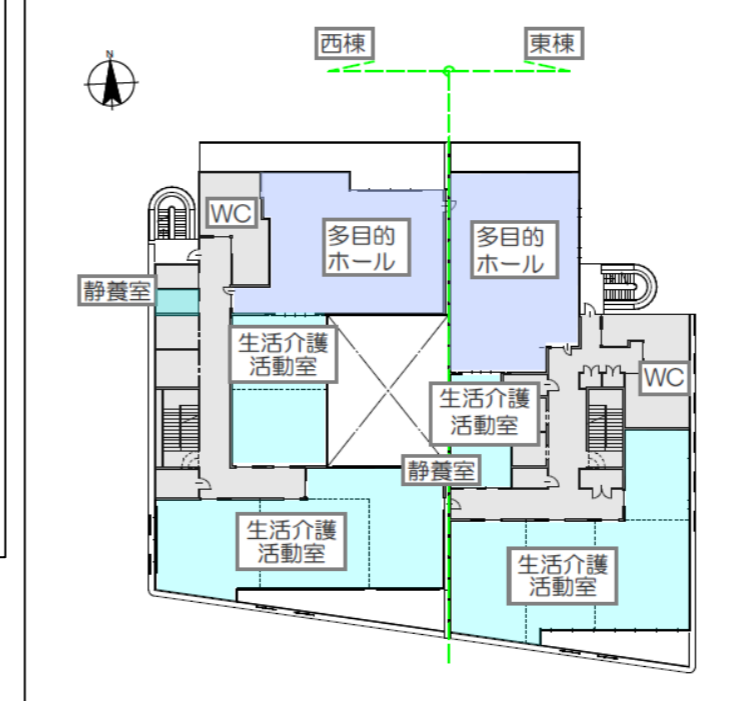
1階平面図



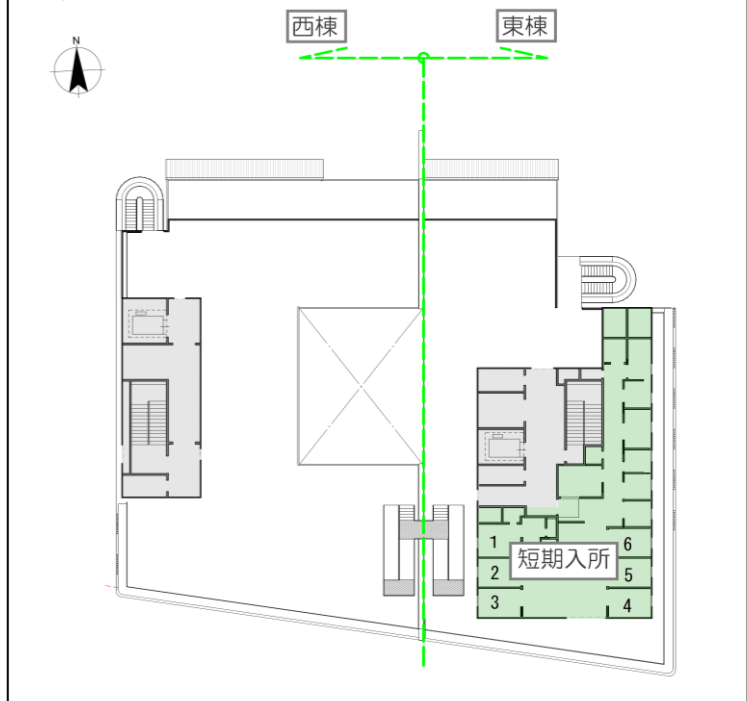
2階平面図



3階平面図



4階平面図



5、スケジュール

※ この工程は、実施設計の詳細な検討に伴い変更する可能性がある。

	障害者施設整備計画工程（プラン）										
	令和3年度	令和4年度	令和5年度	令和6年度	令和7年度	令和8年度	令和9年度	令和10年度	令和11年度	令和12年度	令和13年度
② 大田生活実習所（I期：東棟）	基本設計（10ヶ月）	実施設計（10ヶ月）									
		一部解体	新築工事（18か月）								
新：大田生活実習所（I期：東棟）											
③ 大田生活実習所一新井宿福祉園（II期：西棟）	基本設計（10ヶ月）	実施設計（10ヶ月）			改修工事（3ヶ月）						
						解体・改築工事（5ヶ月＋19か月）					
大田生活実習所 新井宿福祉園 仮設利用 新：大田生活実習所（II期：西棟）											