

東京都による大規模盛土造成地マップ更新について

(この資料は東京都都市整備局市街地整備部より提供を受けた資料です。)

令和2年8月6日
都市整備局

都内の大規模盛土造成地

「大規模盛土造成地マップ」を更新しました

- ・東京都では、大規模盛土造成地の防災対策を進める出発点として、都内の大規模盛土造成地の位置を示すマップを作成し、平成26年3月よりホームページで公開しています。
- ・この度、昨年度の調査において新たに判明した大規模盛土造成地を、マップに追加掲載しましたのでお知らせします。
- ・今後も継続して調査を行い、マップを適宜更新していきます。

概要

1 今回更新した内容

- 近年造成された大規模盛土造成地の追加（平成21年～30年）【58箇所】
- 昭和20年以前の古い盛土造成地（戦前盛土造成地）の一部追加【35箇所】
- 大規模盛土造成地の種別を色分けと縁取りでわかりやすくマップに表記



2 都内の大規模盛土造成地の数（島しょ部を除く）

1,584箇所（区部149箇所、多摩部1,435箇所）

（更新前 1,491箇所（区部108箇所、多摩部1,383箇所））

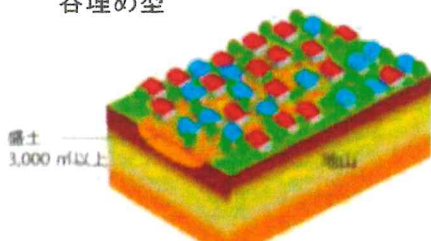
3 マップの閲覧

都市整備局ホームページ「宅地完成」のページに掲載

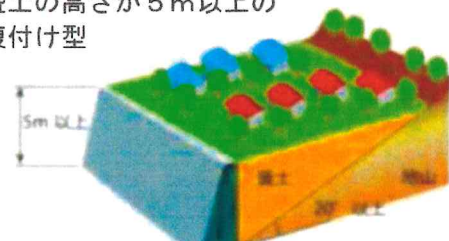
URL <http://www.toshiseibi.metro.tokyo.jp/bosai/takuzou/takuzou02.html>

※大規模盛土造成地

- ① 盛土の面積が3,000㎡以上の谷埋め型

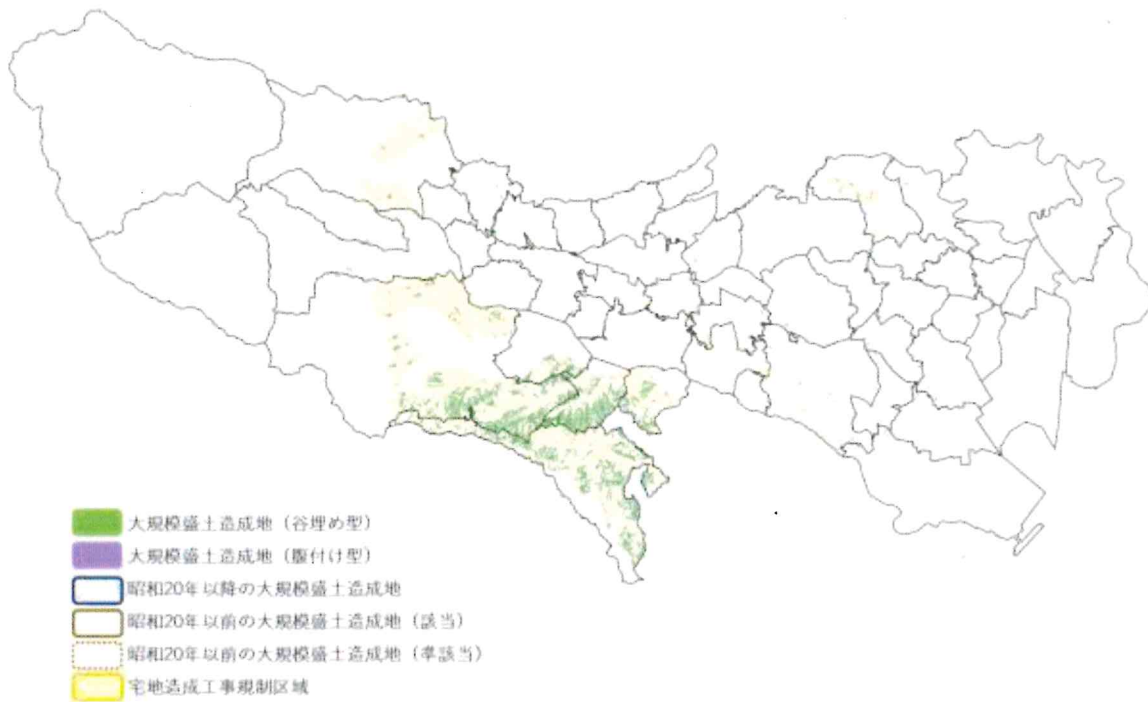


- ② 盛土をする前の地盤面の角度が水平に対して20度以上、かつ、盛土の高さが5m以上の腹付け型



【参考】

■大規模盛土造成地マップ（東京都全域） 令和2年8月更新版



※都市整備局のホームページでは、区市町村ごとに拡大した図を掲載しています。

■大規模盛土造成地の数

| | 谷埋め型 | 腹付け型 | 計 |
|---------|-------|------|-------|
| 区部 | 138 | 11 | 149 |
| 多摩部 | 1,418 | 17 | 1,435 |
| 都内合計（※） | 1,556 | 28 | 1,584 |

※島しょ部を除く

■戦前盛土造成地（昭和20年以前）の定義

古い地形図の誤差を考慮し、「該当」と「準該当」に分類しています。

「該当」 谷埋め型：面積 3,000m² 以上、盛土厚 3m以上、原地盤勾配 1° 以上
 腹付け型：高さ 5m以上、原地盤勾配 20° 以上

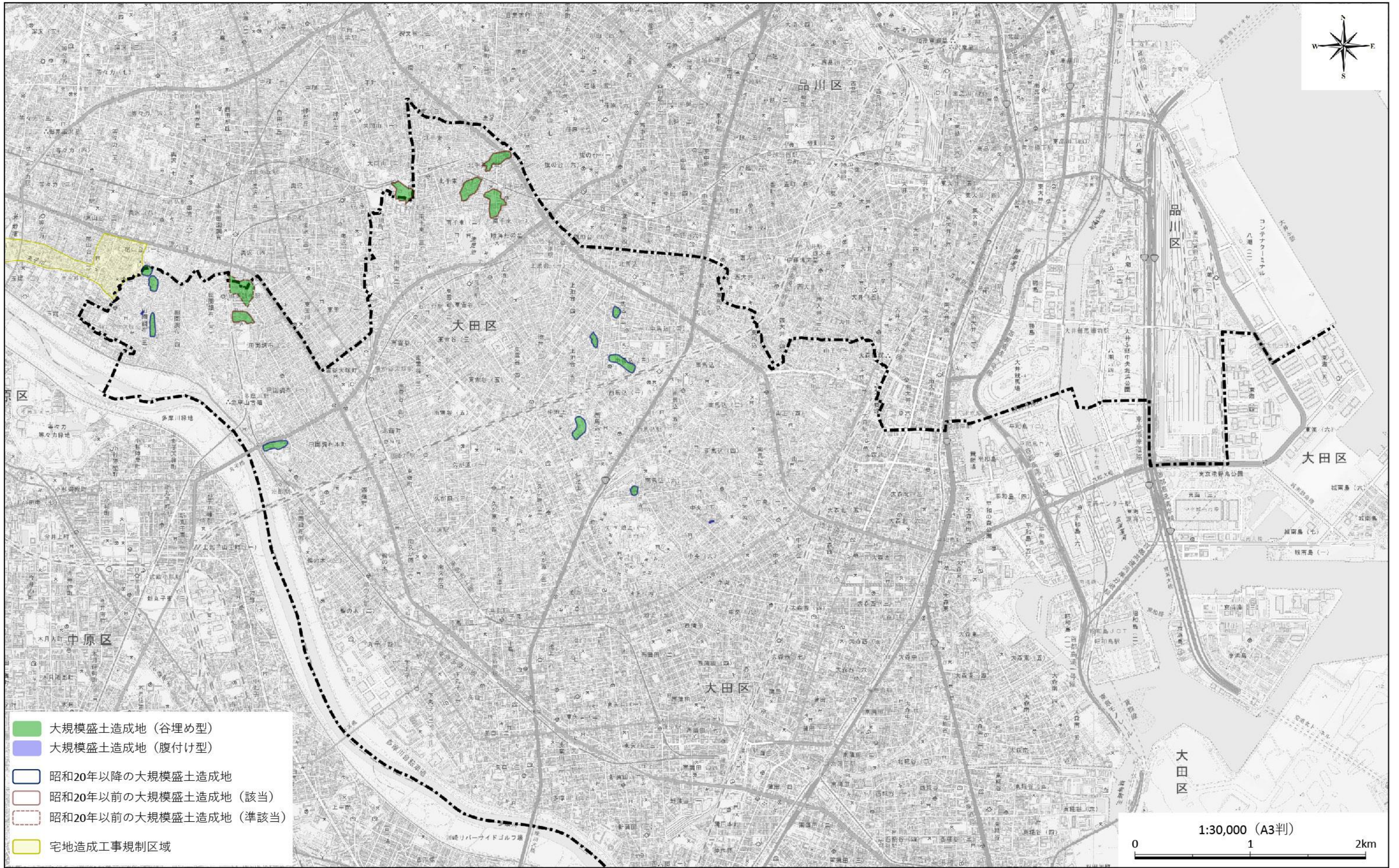
「準該当」 谷埋め型：面積 3,000m² 未満 2,500m² 以上、盛土厚 3m未満 2m以上
 原地盤勾配 1° 未満 0.5° 以上
 腹付け型：高さ 5m未満 4m以上、原地盤勾配 20° 未満 15° 以上

区市町村別大規模盛土造成地の数（島しょ部を除く）

| 区市町村名 | 昭和20年以降の盛土造成地の数 | 昭和20年以前の盛土造成地の数 | | 合計 | | |
|-------|-----------------|-----------------|-----|-----|-----|----|
| | | 該当 | 準該当 | 谷埋め | 腹付け | |
| 千代田区 | 0 | 0 | 0 | 0 | 0 | 0 |
| 中央区 | 0 | 0 | 0 | 0 | 0 | 0 |
| 港区 | 13 | 2 | 0 | 15 | 12 | 3 |
| 新宿区 | 13 | 0 | 0 | 13 | 13 | 0 |
| 文京区 | 3 | 0 | 0 | 3 | 3 | 0 |
| 台東区 | 0 | 0 | 0 | 0 | 0 | 0 |
| 墨田区 | 0 | 0 | 0 | 0 | 0 | 0 |
| 江東区 | 0 | 0 | 0 | 0 | 0 | 0 |
| 品川区 | 3 | 4 | 2 | 9 | 7 | 2 |
| 目黒区 | 5 | 1 | 2 | 8 | 7 | 1 |
| 大田区 | 11 | 5 | 1 | 17 | 15 | 2 |
| 世田谷区 | 5 | 7 | 3 | 15 | 15 | 0 |
| 渋谷区 | 9 | 4 | 0 | 13 | 12 | 1 |
| 中野区 | 0 | 2 | 0 | 2 | 2 | 0 |
| 杉並区 | 8 | 0 | 0 | 8 | 8 | 0 |
| 豊島区 | 3 | 0 | 0 | 3 | 3 | 0 |
| 北区 | 3 | 2 | 0 | 5 | 5 | 0 |
| 荒川区 | 0 | 0 | 0 | 0 | 0 | 0 |
| 板橋区 | 29 | 0 | 0 | 29 | 27 | 2 |
| 練馬区 | 9 | 0 | 0 | 9 | 9 | 0 |
| 足立区 | 0 | 0 | 0 | 0 | 0 | 0 |
| 葛飾区 | 0 | 0 | 0 | 0 | 0 | 0 |
| 江戸川区 | 0 | 0 | 0 | 0 | 0 | 0 |
| 区部合計 | 114 | 27 | 8 | 149 | 138 | 11 |
| 八王子市 | 525 | 0 | 0 | 525 | 522 | 3 |
| 立川市 | 1 | 0 | 0 | 1 | 1 | 0 |
| 武蔵野市 | 0 | 0 | 0 | 0 | 0 | 0 |
| 三鷹市 | 2 | 0 | 0 | 2 | 2 | 0 |

| 区市町村名 | 昭和20年以降の盛土造成地の数 | 昭和20年以前の盛土造成地の数 | | 合計 | | |
|-------|-----------------|-----------------|-----|------|------|----|
| | | 該当 | 準該当 | 谷埋め | 腹付け | |
| 青梅市 | 32 | 0 | 0 | 32 | 31 | 1 |
| 府中市 | 0 | 0 | 0 | 0 | 0 | 0 |
| 昭島市 | 0 | 0 | 0 | 0 | 0 | 0 |
| 調布市 | 1 | 0 | 0 | 1 | 1 | 0 |
| 町田市 | 491 | 0 | 0 | 491 | 487 | 4 |
| 小金井市 | 3 | 0 | 0 | 3 | 3 | 0 |
| 小平市 | 0 | 0 | 0 | 0 | 0 | 0 |
| 日野市 | 78 | 0 | 0 | 78 | 75 | 3 |
| 東村山市 | 3 | 0 | 0 | 3 | 3 | 0 |
| 国分寺市 | 0 | 0 | 0 | 0 | 0 | 0 |
| 国立市 | 0 | 0 | 0 | 0 | 0 | 0 |
| 福生市 | 0 | 0 | 0 | 0 | 0 | 0 |
| 狛江市 | 1 | 0 | 0 | 1 | 1 | 0 |
| 東大和市 | 3 | 0 | 0 | 3 | 3 | 0 |
| 清瀬市 | 0 | 0 | 0 | 0 | 0 | 0 |
| 東久留米市 | 1 | 0 | 0 | 1 | 1 | 0 |
| 武蔵村山市 | 0 | 0 | 0 | 0 | 0 | 0 |
| 多摩市 | 193 | 0 | 0 | 193 | 193 | 0 |
| 稲城市 | 76 | 0 | 0 | 76 | 74 | 2 |
| 羽村市 | 0 | 0 | 0 | 0 | 0 | 0 |
| あきる野市 | 10 | 0 | 0 | 10 | 10 | 0 |
| 西東京市 | 0 | 0 | 0 | 0 | 0 | 0 |
| 瑞穂町 | 5 | 0 | 0 | 5 | 5 | 0 |
| 日の出町 | 5 | 0 | 0 | 5 | 5 | 0 |
| 檜原村 | 0 | 0 | 0 | 0 | 0 | 0 |
| 奥多摩町 | 5 | 0 | 0 | 5 | 1 | 4 |
| 多摩部合計 | 1435 | 0 | 0 | 1435 | 1418 | 17 |
| 都内合計 | 1549 | 27 | 8 | 1584 | 1556 | 28 |

大規模盛土造成地マップ（大田区西部）



測量法に基づく国土地理院長承認（複製）R1JHf1376 本製品を複製する場合には、国土地理院の長の承認を受けなければならない。