

六郷特別出張所管内	
人口	男32,847名
	女31,041名
	計63,888名
世帯数	29,324世帯
平成16年3月1日現在	

六郷わがまち

発行 わがまち大田
 六郷地区推進委員会
 編集 「六郷わがまち」編集委員会
 事務局 大田区六郷特別出張所
 〒144-0055
 大田区仲六郷2-42-2
 電話 03(3732)4885(代)

東六郷にできる福祉複合施設

4月1日オープンの大田翔裕園
 第一京浜国道に面した東六郷一丁目12番12号の旧蒲田消防署と日興電機跡地にできた地下1階、地上4階建ての特別養護老人ホーム・老人保健施設・地域交流センターなどの複合施設「大田翔裕園」の事業が、いよいよ4月1日から始まります。

全国でも珍しい 民設民営

この複合施設の建設と運営は民間企業に委ねられ、土地(地積6580・85平方メートル)は大田区が提供しています。地域交流センターは、災害時には災害弱者の収容施設として利用され、ふだんは多目的ホールとして地域の必要な会合や文化活動、施設入所者との交流などに利用されます。

従来このような大きな福祉施設は公共性の強いものが多く、

民設民営は全国でもまれであるといわれます。翔裕園は、社会福祉法人長寿村理事長の神成裕氏の経営となりますが、この法人は足立区やその他にも特別養護老人ホームを保持しており、この道では経験豊富な法人として期待できるのではないかと、思います。実施する事業内容は次のとおりです。

(1)長期入所事業

身体や精神に何らかの障害があるため、常時介護を必要とする65歳以上の人を対象とした介護サービス。家庭での介護を受けることが困難なお年寄りを世話する事業です。

(2)短期入所事業

在宅で寝たきり老人などを介護している家庭に代わって、短期間世話するサービスです。病気や結婚式、法事その他の用事で一時的に介護がでなくなつた時に、

介護の負担を軽くすることを目的としています。

(3)デイサービスセンター事業

在宅で65歳以上の高齢者を対象に、サービスセンターで体操・ゲーム・音楽などのレクレーション活動及び季節の行事などの各種サービスを行います。

(4)地域交流事業

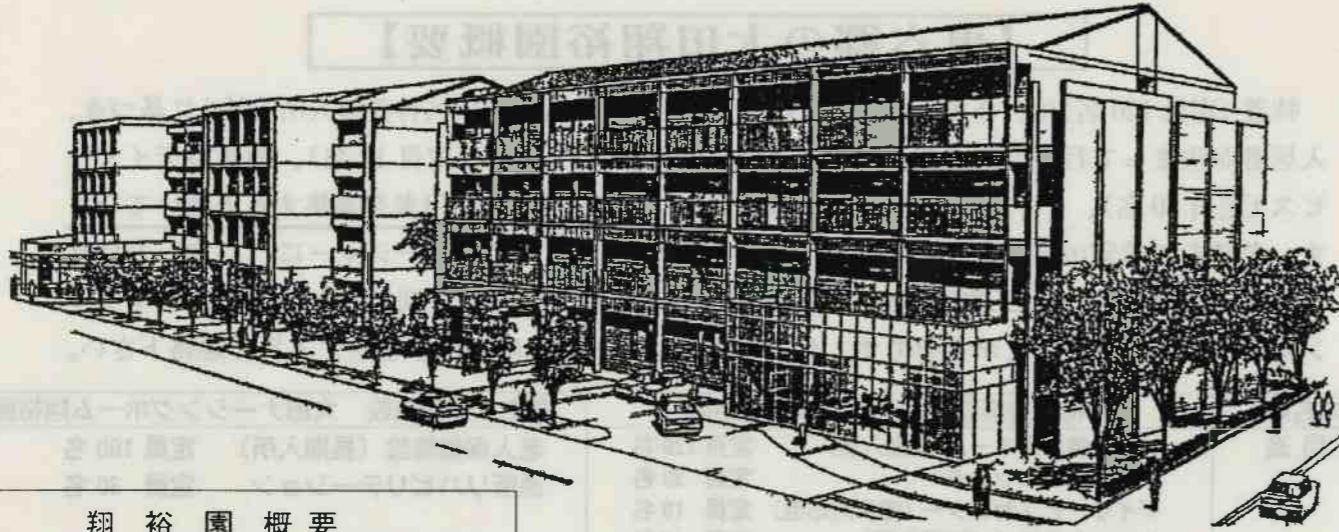
高齢者・障害者・児童などをはじめ地域に暮らす人びとと施設が、入所者と趣味などの文化活動を通じて、お互いにふれあいと理解を深めるための事業です。また、災害時の拠点としても活用されます。

(5)介護保健施設

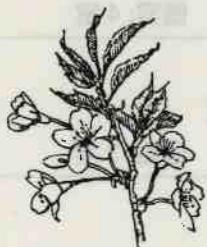
病状が安定し、入院による治療の必要がない65歳以上の高齢者を対象に、一定の期間治療やリハビリテーション、日常生活の介護サービス、医療サービスを行い、高齢者に自立と家庭への復帰を支援します。

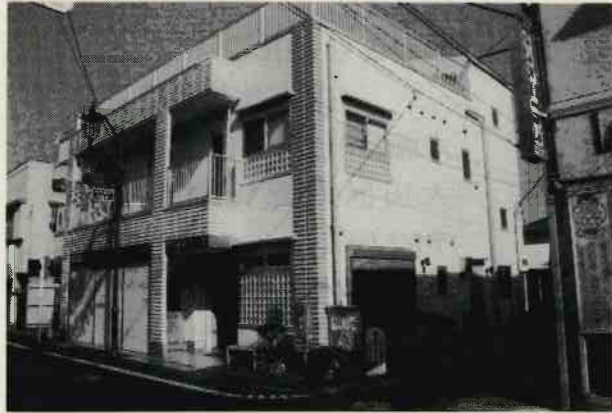
(6)通所リハビリテーション

在宅療養をしている高齢者に、日帰りで定期的に通所してもらい、入浴サービス、食事サービスや日常生活のリハビリテーション、四季を通じていろいろな行事を用意し、一日を楽しく過ごしてもらう事業を行います。



翔裕園概要	
所在地	大田区東六郷一丁目12番12号
電話	特別養護老人ホーム 3736-1211 老人保健施設 3736-1240
敷地面積	6580.85㎡
構造・規模	鉄筋コンクリート造 地下1階 地上4階 塔屋1階
建築面積	3257.58㎡
延床面積	11055.94㎡





東六郷二丁目町会の長年の懸案であった町会会館が、今年1月に竣工し、2月19日に大田区長を始め多数の来賓が出席し、

東六郷二丁目町会会館 2月19日 落成記念式典挙行

落成記念式典が開催されました。同会館は、町会の皆さんの寄付と大田区の補助金及び財団法人自治総合センターの助成金を基に建設されました。財団法人自治総合センターは宝くじの普及広報を目的としてコミュニティ活動に必要な施設等の助成をおこなっています。町会会館は、水門通り商店街のポケットパークがあったところであり、東六郷二丁目町会のほぼ中央にあります。今後、会館を拠点に町会活動、地域活動がますます活発になることが期待されます。

所在 東六郷二丁目 10・9
建物 鉄骨造 地上2階建
1階 集会場等 129・70㎡
2階 和室等 125・84㎡

六郷の草たち ⑳

京急の鉄橋下から下流にかけて、水辺の石の間にウシオハナツメクサが生えています。



ウシオハナツメクサ (ナデシコ科)

草丈は15cmほどで、地面を這った茎先に4月ごろ、淡紅色の星形をした5~6%の花を咲かせます。満潮の水に没しても花は咲いています。多摩川の河口に群生するヨーロッパ原産の帰化植物です。

(古屋のり子)

大田区在宅介護支援センター

在宅介護支援センター六郷東

南六郷1~2丁目、東六郷1~2丁目、南蒲田2丁目 23・28~30番に
お住まいの方はこちらへ

住所 南蒲田3丁目12-5
電話 3745-2306
FAX 3745-2307

在宅介護支援センター六郷中

仲六郷1~4丁目、西六郷1~4丁目、南六郷3丁目、東六郷3丁目
お住まいの方はこちらへ

住所 仲六郷1丁目27-3
電話 5744-7770
FAX 5744-7780

介護保険事業所

グループホーム 六郷

大田区西六郷 4-26-6
TEL 5714-2381・2385

施設の名前	①特別養護老人ホーム 大田翔裕園	②老人保健施設 大田ナーシングホーム翔裕園
主要用途	特別養護老人ホーム(長期入所) 定員 120名 デイサービスセンター 定員 30名 デイサービスセンター(痴呆対応型) 定員 10名 ショートステイ(短期入所) 定員 12名 地域交流スペース	老人保健施設(長期入所) 定員 100名 通所リハビリテーション 定員 30名
所在地	東京都大田区東六郷1丁目12番12号	東京都大田区東六郷1丁目12番11号
電話番号	3736-1211	3736-1240
構造・規模	鉄筋コンクリート造	地下1階、地上4階
室数等	1階 事務室 デイサービスセンター 地域交流スペースなど 2階 (痴呆高齢者対応) 居室 浴室等 男性 12名 女性 28名 ショートステイ(短期入所) 男性2名 女性2名 4人室:4室 2人室:8室 個室:12室 3階 居室 浴室等 男性 12名 女性 28名 ショートステイ(短期入所) 男性2名 女性2名 4人室:4室 2人室:8室 個室:12室 4階 居室 浴室等 男性 12名 女性 28名 ショートステイ(短期入所) 男性2名 女性2名 4人室:4室 2人室:8室 個室:12室	1階 事務室 デイケアセンター 機能回復訓練スペースなど 2階 (痴呆高齢者対応) 居室 浴室等 男性 10名 女性 20名 4人室:6室 2人室:1室 個室:4室 3階 居室 浴室等 男性 16名 女性 18名 4人室:7室 2人室:1室 個室:3室 4階 居室 浴室等 女性 36名 4人室:8室 個室:4室

※お問い合わせは上記の電話番号へ

地域住民の深い理解と協力を

現在、わが国は深刻な高齢化社会に直面していますが、社会環境の変化や核家族の進行にともない、高齢者への扶養意識が希薄となり、お年寄りの生活基盤が不安定になっております。特に日常生活の中で介護を必要とする高齢者に対する福祉施設の充実・強化の必要性が強く求められております。

このようなとき、社会で最も必要とする施設が、六郷地区にできることの意義はまことに大きい。地域として、施設入所者とのかわりなど具体的な方策や、地域交流センターの運営・利用方法など、多くの課題が残されております。

【東六郷の大田翔裕園概要】

特養(定員120名)は、今まで待機していた方々を配慮した「大田区特養の入所方法」に基づき、入居者が決まって行く段階です。老健(定員100名)、ショート(定員12名)、通所のデイサービス(定員30名)、ディケア(定員30名)は、オープン直後から利用者を募集すると聞いています。老健をご希望の方でケアマネージャーさんがいる方はケアマネージャーに、いない方は在宅介護支援センターにご連絡下さい。また通所のディやショートを利用したい方は、ケアプランに盛り込んで置く必要があります。ケアマネージャーさんに利用を希望する旨ご連絡下さい。