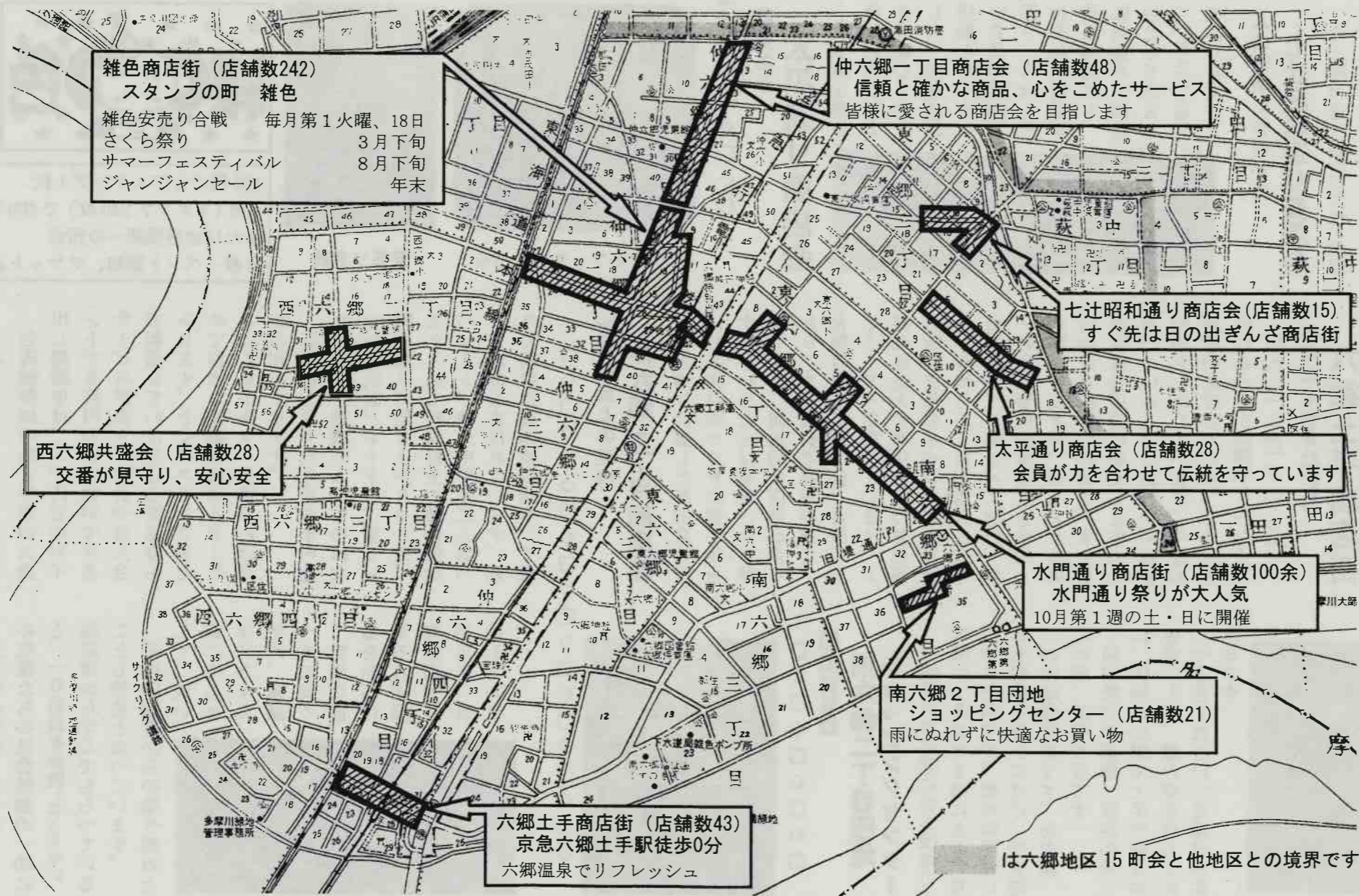


六郷特別出張所管内	
人口	男32,689名
	女31,051名
	計63,740名
世帯数	30,332世帯
平成20年2月1日現在	

六郷わがまち

発行 わがまち大田
 六郷地区推進委員会
 編集 「六郷わがまち」編集委員会
 事務局 大田区六郷特別出張所
 〒144-0055
 大田区仲六郷2-42-2
 電話 03(3732)4885(代)



身近にあって私たちの生活を支えている商店・商店街。六郷わがまちには大田区産業団体に登録されているいくつかの商店街があります。今号はその商店街にスポットを当ててみました。

わが町の商店街

皆さんのおいでをお待ちしています！

スタンプの町 雑色商店街

お客様とのふれあいを大切に、真心をこめて商いをしている下町情緒豊かな商店街です。良い品をよりやすく、便利で気楽にお買い物していただけることを目指しています。

また、装飾灯とアーケードを利用して四季の飾りと各種フラッグを年5回交換し、街の賑わいになるように心がけています。小さい力をひとつにして、周りを取り囲む大型店に負けないようガンバっています。



さくら祭り飾りつけ

雑色商店街のシンボル



100円ごとにスタンプ1枚
1冊(スタンプ240枚)で400円買物
または金融機関への預金
各種イベント参加、チケットと交換



安売り合戦



サマーフェスティバル
サンパショー

地元に根付いた
西六郷共盛會
歴史ある
太平通り商店會

街路灯25灯が明るく照らす商店会、ぜひおいでください。
一、(有) 魚文

小売業のほか、仕出し料理を始め、毎日夕方には焼魚、天ぷらなどお総菜もあります。お客様より「やはりお魚屋さんのお刺身は「ひとあじ」違うわ」とうれしい言葉をいただいています。

二、第一相模湯
地下80メートルより汲み上げる黒湯、健康・美容に効果のある「高濃度人工炭酸泉」もあります。疲労回復、あるいは休日にご家族皆様で、どうぞお待ちしております。



心がかよう対面売り

太平通り商店會

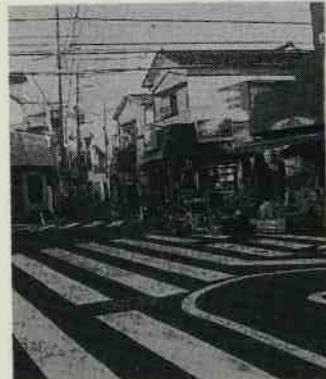
太平通り商店會は昭和27年より活動してきました。現在は28店舗という少ない会員の親睦を図り、今後もそれぞれの店舗が個人努力をし、区商連の一商店會として運営していきたいと思っております。



人の往来にぎやかに

七辻昭和通り商店會

七辻昭和通り商店會は、全国的にも有名な七辻にあり、日の出ぎんざ商店街にも隣接しています。人通りの多い場所にあり、近隣の大きな商店街に囲まれますが、地域のの人たちに親しまれています。



地域と共に 水門通り商店街

全店舗参加の盆と年末の大売出し期間中は、5千円分のポイントで300円の買い物ができるサービスがあり、町会や老人会で利用していただける商品券もありません。とくにスタンプをためてお米と交換の出来るサービスは人気があり、交換日には長蛇の列ができます。

35回目となった昨年の水門通り祭りは、地域の人たちのはなやかな民謡パレードと、激しい阿波踊りで盛り上がりしました。また六郷工科高校生の独創的なパレード、地元中学生によるバンド演奏も喜ばれています。通りの両脇に並ぶ模擬店を、子供の

連れで楽しむなど2万人の人出でにぎわいました。
東六郷小学校、南六郷小学校の生徒たちの社会勉強の一助にと、一日店員を体験してもらい、商店街から学んでもらっていることも特色となっています。
平成20年度からの取り組みとして、買い物に出られない方々のため、電話一本で安全な商品をお届けする『出前商店街』の発足を、目指しています。



仲六郷一丁目商店會

地域町会との連携

バス通りに面した商店会ゆえにお客様がゆつくりお買い物をするということは無理という状況ですが、個性的な店舗が多くあり、また会員の意気が高く、大勢の方々に愛され、貢献できるような日々奮闘しています。六郷地区最大の商店をもつ雑色商店街の各種のイベントには及ばないながらも、当商店会は新年会を始め、日帰りバス旅行、仲一町会行事の納涼祭にも参加し模擬店を出す等、親しまれる商店会を目指しています。また賛助会員15店舗の励ましと協力を頂いていることは会員一同大変感謝をいたしています。今後も地域の商店会として、ごひいきの程よろしく願っています。

あなたと歩きたい町

六郷土手商店街

旧東海道川崎宿より「六郷の渡し」を渡ると、そこは「江戸」。第一京浜国道「六郷橋」を渡ると、そこは東京の玄関口「六郷」。昔ながらの風情と人情味にあふれ、現在に栄える六郷土手商店街があります。

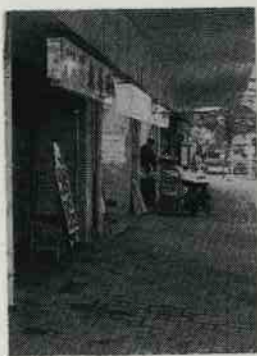


団地密着型

南六郷二丁目団地 ショッピングセンター

3棟がコの字型に並ぶ団地で、店舗は1号棟の1階にあり、買い物に便利です。雨の時や寒い日も何度も買いに行け、安全安心の団地商店街です。あの顔、この顔、笑顔の店です。

河川敷での運動・散歩の帰りに、団地の公園で土手の桜並木を背にして、飲み物を飲んでおくつろぎください。月曜日が定休日です。



ご意見およせください

今号は、商店街の特集でしたが、六郷地区には商店街でないところにも個性的な店がたくさんあります。お気に入りの店を探してみてください。

また六郷がまちへのご意見がございましたら、六郷がまち編集委員会事務局までお知らせください。