

Ota City Navigation



2021.7

"OTA! इचिओसी गुरुमे" ब्रोसरको जानकारी



"OTA! इचिओसी गुरुमे" भनेको स्थानीय क्षेत्रको प्रतिनिधित्व गर्ने उत्कृष्ट रेष्टुरेन्टहरुको प्रमाणीकरण प्रणाली हो। प्रमाणित लगभग 100 रेष्टुरेन्टहरुको जानकारी एक पुस्तिकामा सारांश गरिएको समग्र संस्करण ब्रोसर तयार भएको छ। प्रोफेसनलले रोजेको ओता सहर भित्रको मीठो पसलमा नबिर्सीकन जानुहोस्।

यहाँबाट डाउनलोड गर्नुहोस्



सम्पर्क

ओता सहर उद्योग प्रवर्द्धन संघ

☎ 03-3733-6401 FAX 03-3733-6459

E-mail planning-pr@pio-ota.jp



ओता सहर कम्युनिटी साइकल कार्यक्रम

ओता सहर कम्युनिटी साइकल भनेको निश्चित क्षेत्र भित्र स्थापना गरिएको साइकल पोर्ट (साइकल पार्किङ स्थल) भएमा, जुनसुकै ठाउँबाट पनि साइकल भाडामा लिन र फिर्ता गर्न सकिने साइकल सेयर सर्भिस हो। ओता सहर लगायत टोक्यो महानगरपालिका भित्रको 11 सहर भित्र भएमा, जुन सुकै साइकल पोर्टबाट पनि भाडामा लिन र फिर्ता गर्न सकिन्छ। ओता सहर भित्र लगभग 90 स्थानहरूमा पोर्ट छन्। कार्यालयमा जाने वा घर फर्कने, सपिड जाने, घुमफिर गर्ने जस्ता आफूलाई चाहिएको बेला प्रयोग गर्न सकिन्छ। (प्रयोग गर्नको लागि सदस्य दर्ता गर्नु पर्नेछ।)

कहिले 24 घण्टा प्रयोग गर्न सकिन्छ

कहाँ टोक्यो महानगरपालिका भित्र लगभग 860 स्थानहरू (ओता सहर भित्र लगभग 90 स्थानहरू)

शुल्क 1 पटक सदस्य 165 येन/30 मिनेट (प्रत्येक 30 मिनेट लम्ब्याइएको 110 येन)
मासिक सदस्य 2,200 येन/महिना (प्रत्येक 30 मिनेट लम्ब्याइएको 110 येन)
1 दिनको पास 1,650 येन/दिन (प्रयोग दिनको 11:59 pm सम्म)

कतिजना दर्ता गरेको 1 जनाले 1 वटा साइकल प्रयोग गर्न सकिनेछ



आवेदन दिने तरिका

WEB साइटबाट सदस्य दर्ता



सम्पर्क

शहरी पूर्वाधार विकास व्यवस्थापन शाखा

☎ 03-5744-1315 FAX 03-5744-1527

E-mail toshikan@city.ota.tokyo.jp

साइकल त्यतिकै छोड्ने र चोरीबारे

सडक वा स्टेसन वरिपरिको स्थानमा साइकल त्यतिकै नछोड्नुहोस्। पैदल यात्रीलाई बाधा पुग्ने र आकस्मिक सवारी साधन जान नसकेर समस्या हुन्छ। साथै सडक वा स्टेसन वरिपरिको स्थानमा साइकल रोकेर राख्यो भने चोरी हुने वा ओता सहरद्वारा हटाइने गरिन्छ। साइकललाई साइकल पार्किङमा रोकेर राख्ने गरौं।

सडक बाहेक घर वा साइकल पार्किङमा साइकल रोकेर राखेको बेलामा पनि चोरी हुन सक्छ। साइकल चोर्न गाह्रो हुने बनाउनको लागि लक गर्नु महत्त्वपूर्ण हुन्छ। नबिसीकन लक गर्ने गरौं। चोर्नलाई अझ बढी समय लाग्ने हुनाले, विशेष गरी दुई ठाउँमा लक गर्ने टु-लक प्रभावकारी हुन्छ। टु-लकद्वारा महत्त्वपूर्ण साइकललाई बचाऔं।



सम्पर्क

शहरी पूर्वाधार विकास

व्यवस्थापन शाखा

☎ 03-5744-1315

FAX 03-5744-1527

E-mail toshikan@city.ota.tokyo.jp



निवासी कर भुक्तानीबारे

चरण 2 को विशेष सहर निवासी कर तथा जिल्ला निवासी कर (निवासी कर) को भुक्तानी म्याद अगस्त 31 तारिख हो। म्यादसम्ममा भुक्तानी गर्नुहोस्। चरण 3 को भुक्तानी म्याद नोभेम्बर 1 तारिख हो। नबिसीकन भुक्तानी गर्नुहुन अनुरोध गर्दछौं। कर भुक्तानी सम्बन्धी परामर्शको लागि ओता सहरको होमपेजमा हेर्नुहोस्।

सम्पर्क

कर भुक्तानी शाखा

☎ 03-5744-1205

FAX 03-5744-1517



नागरिक स्वास्थ्य बिमाको योग्यता गुमाएपछि चिकित्सा खर्च फिर्ता गर्नेबारे

कार्यस्थलको स्वास्थ्य बिमामा आबद्ध भएको बेला वा ओता सहरबाट घर सरेको बेला, अनिवार्य रूपमा ओता सहरको नागरिक स्वास्थ्य बिमा रद्द गर्नको लागि आवेदन पेस गरी, ओता सहरको बिमा कार्ड फिर्ता गर्नुहोस्।

कार्यस्थलको स्वास्थ्य बिमामा आबद्ध भएको बेला वा ओता सहरबाट घर सरेको बेला, अन्य स्वास्थ्य बिमामा आबद्ध भएको मिति वा ओता सहरबाट घर सरेको मिति पछि, ओता सहरको नागरिक स्वास्थ्य बिमाको योग्यता गुम्ने हुनाले, ओता सहरको नागरिक स्वास्थ्य बिमाको बिमा कार्ड प्रयोग गर्न सकिनेछैन।

योग्यता नभएको अवधिमा ओता सहरको नागरिक स्वास्थ्य बिमाको बिमा कार्ड प्रयोग गरी स्वास्थ्य संस्थामा जाँच गराएको खण्डमा, तपाईंले ओता सहरले बेहोरेको चिकित्सा खर्च (कुल चिकित्सा खर्चको 70%~80%) फिर्ता गर्नुपर्नेछ र तपाईं स्वयमले आफू आबद्ध बिमा संस्थाको स्वास्थ्य बिमा आदिसँग माग गर्नुपर्नेछ।

नयाँ बिमा कार्ड जारी गरिनु अगाडि स्वास्थ्य संस्थामा जाँच गराउने खण्डमा, प्रक्रिया गरिरहेको स्वास्थ्य बिमा संस्था आदिसँग परामर्श लिई, स्वास्थ्य संस्थाको काउन्टरमा पनि प्रक्रिया भइरहेको कुरा जानकारी गराउनुहोस्।

सम्पर्क

नागरिक स्वास्थ्य बिमा तथा पेन्सन शाखा

☎ 03-5744-1211 FAX 03-5744-1516



उच्च शिक्षाको लागि उच्च माध्यमिक विद्यालय आदिमा भर्ना हुनुहुने व्यक्तिहरूको लागि अनुदान ढाँचाको छात्रवृत्ति प्रणालीको जानकारी

उच्च माध्यमिक विद्यालय, प्राविधिक कलेज र विशेष प्रशिक्षण कलेजको उच्च माध्यमिक कोर्समा भर्ना हुने योजना गरिरहेको व्यक्ति जसलाई आर्थिक कारणले अध्ययन गर्न जान कठिनाइ छ र जसले शैक्षिक नतिजा मापदण्ड पूरा गरेको छ, ती व्यक्तिहरूको लागि ओता सहरमा अनुदान ढाँचाको छात्रवृत्ति प्रणाली छ।

*सम्पूर्ण आवश्यकताहरू र चयन मापदण्ड पूरा गर्नुपर्नेछ। आवश्यकताहरू र चयन मापदण्डको लागि सोधपुछ स्थानमा सम्पर्क गर्नुहोस्।

*धेरै आवेदकहरू भएको खण्डमा चयन मापदण्ड पूरा गरेको भए तापनि चयन नगरिने अवस्थाहरू हुन सक्छन्।

कहिले

आवेदन दिने अवधि: 2021 साल सेप्टेम्बरको सुरु
तिरदेखि अक्टोबरको सुरु तिरसम्म (योजना)
अनुदान अवधि: भर्ना अधिको मार्च बैक ट्रान्सफर
(योजना)

शुल्क

80,000 येन (एक जनालाई एक पटक मात्र)

आवेदन दिने तरिका

आवश्यक कागजात आवेदन दिने
ठाउँमा लिएर जानुहोस् वा हुलाक मार्फत
पठाउनुहोस्।

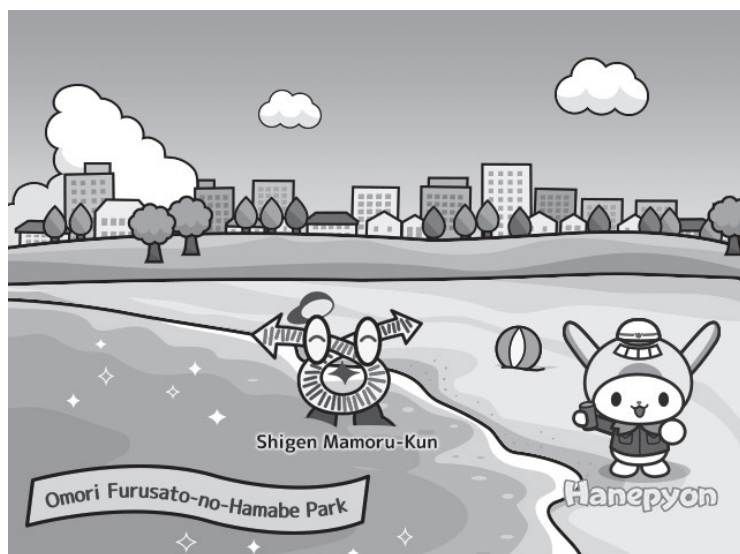
आवेदन दिने ठाउँ (सम्पर्क)

कल्याण व्यवस्थापन शाखा, सार्वजनिक सहायता
सेक्सन छात्रवृत्ति सम्बन्धित कर्मचारी
〒144-8621 ओता सहर कामाता 5-13-14
☎ 03-5744-1245
FAX 03-5744-1520



ओता सहरको फोहोर वर्गीकरण एप्लिकेसन प्रयोग गर्नुहोस्।

ओता सहरमा स्मार्ट फोनको लागि स्रोत र फोहोरको निःशुल्क एप्लिकेसन सुरु गरिएको छ। फोहोर क्यालेन्डर हेर्ने, फोहोर वर्गीकरण शब्दकोशमा नबुझेको फोहोरबारे जानकारी लिने, अलर्ट सेवाको प्रयोग गरेमा फोहोर सङ्कलनको अघिल्लो दिन वा फोहोर सङ्कलनको दिन सूचना प्राप्त गर्न सकिने जस्ता अन्य धेरै कुराहरू गर्न सकिने हुनाले, यस एप्लिकेसनको प्रयोग गर्नुहोस्।



एप्लिकेसन डाउनलोड गर्न, "App Store" अथवा
"Google Play" मा "大田区ごみ分別 (ओता सहर
फोहोर वर्गीकरण)" टाइप गरेर खोज्न सकिन्छ।

App Store



Google Play



सम्पर्क

सरसफाइ साखा

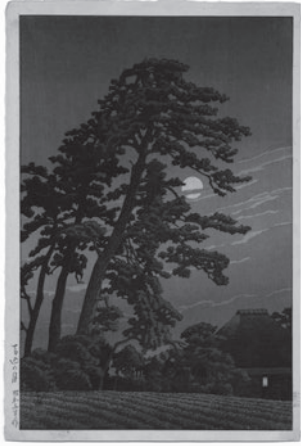
☎ 03-5744-1628

FAX 03-5744-1550

E-mail kan-seso@city.ota.tokyo.jp

विशेष प्रदर्शनी "हासुइ कावासे"

हासुइ कावासे ओता सहरमा लामो समय बसोबास गरी चित्र कोरेर जीवन बिताएका चित्रकार हुन्। हासुइ कावासेले पूरै जापान हिँडेर हरेक ऋतुमा विभिन्न ठाउँहरूको दृश्यहरूको चित्र कोरे। उनले आफ्नो जीवनकालमा कोरेका चित्रहरू 600 भन्दा धेरै छन् भनेर भनिन्छ। यसपटकको विशेष प्रदर्शनीमा प्रारम्भिककालदेखि बुढेसकालसम्मको चित्रहरूका साथै स्केचबुक, दैनिकी, मन पराएका चीजहरू, फोटो आदि पहिलो र दोस्रो चरणमा विभाजन गरी प्रदर्शन गरिनेछ। पहिलो चरणमा मुख्य रूपमा, विशेष भावना भएको "टोक्यो" को दृश्य जुन हासुइको जन्मस्थल पनि हो र दोस्रो चरणमा यात्रा मन पराएका हासुइ गएका "गन्तव्य" को दृश्यको परिचय गराइनेछ।



"मोमागेनो चुकी" "टोक्योको बीस दृश्यहरू" 1930 सालमा चित्रित



"यामानाकाकोनो आकाचुकी" 1931 साल अगस्टको तस्बिर

हासुइ कावासेले चित्रमा कैद गरेका सुन्दर जापानको दृश्य हेर्न नछुटाउनुहोस्।

कहिले

2021 साल जुलाई 17 तारिख (शनिबार)~सेप्टेम्बर 20 तारिख (सोमबार र सार्वजनिक बिदाको दिन)

भवन खुला रहने समय 9:00 am~5:00 pm

बिदा सोमबार (सार्वजनिक बिदाको दिन भएमा खुला रहनेछ)

शुल्क

निशुल्क

कहाँ
(सम्पर्क)

ओता सहरद्वारा सञ्चालित सङ्ग्रहालय

☎ 03-3777-1070

FAX 03-3777-1283

E-mail kyodohaku@city.ota.tokyo.jp



काचु काइस्यु स्मारक भवन विशेष प्रदर्शनी "प्रयोग सामानहरूबाट हेर्ने काइस्युको रूप"

एदोकालको अन्त्यदेखि वर्तमानकालसम्म आइपुगेका, काचु काइस्युले प्रयोग गरेका सामानहरू प्रदर्शन गरिनेछ। काइस्युले काम र काम बाहेकका कुराहरूमा प्रयोग गरेका कामिसिमो र कामका औजारहरू, आफैले बनाएका भाँडा आदि हुनेछन्। यी हेरेर युगको परिवर्तन र काइस्युको जीवन्त रूप महसूस गरेर हेर्नुहोस्। नछुटाईकन आउनुहोस्।

कहिले

2021 साल जुलाई 2 तारिख (शुक्रबार) ~ सेप्टेम्बर 12 तारिख (आइतबार)

भवन खुला रहने समय: 10:00 am~6:00 pm

बिदा सोमबार (सार्वजनिक बिदाको खण्डमा भोलिपल्ट)

*जुन 28 तारिख (सोमबार) ~ जुलाई 1 तारिख (बिहीबार) प्रदर्शनी परिवर्तनको लागि भवन बन्द हुनेछ।

*नयाँ जानकारीको लागि ओता सहरको होमपेजमा गई निश्चय गर्नुहोस्।

शुल्क

भवनको टिकट शुल्क: सामान्य टिकट 300 येन, प्राथमिक तथा निम्न माध्यमिक विद्यालयको विद्यार्थीको लागि 100 येन (विभिन्न प्रकारका छुटहरू उपलब्ध छन्)

कहाँ
(सम्पर्क)

काचु काइस्यु स्मारक भवन

☎ 03-6425-7608

FAX 03-6425-7610

