



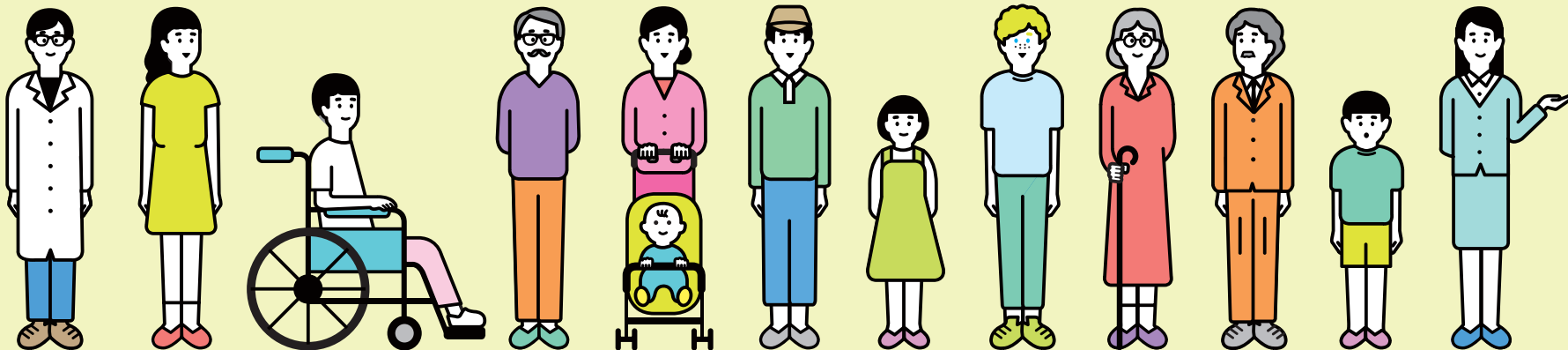
\\ 日本に住む全ての人・世帯が対象 //



## 国勢調査2020にご協力を



5年に1回行われる国の最も大切な統計調査「国勢調査」が始まります。  
10月1日(基準日)に日本に住む全ての人を対象に、人口や世帯数、居住状況などを調査します。  
調査で得られた結果は、災害や福祉などの施策、企業・各種団体の研究開発など、  
私たちの生活のために活用されます。調査の回答にご協力ください!



### 国勢調査の回答方法と期間

インターネット、調査票(紙)どちらかの方法で回答してください

#### 調査書類の配布

#### 9月中旬

調査員が各世帯に「インターネット回答用ログインID・アクセスキー」と「調査票」を配布

#### 回答期間

#### I インターネット 9月14日～10月7日

パソコン、タブレット、スマートフォンから回答ページへアクセスし、回答

#### II 調査票 10月1～7日

「調査票の記入のしかた」に従って調査票を記入し、同封の返信用封筒を使って郵送

回答完了

### 「かたり調査」にご注意ください

国勢調査をかたり、個人情報聞き出すなどの事例が発生しています。調査員は顔写真付きの「国勢調査員証」「腕章」「国勢調査と記載された手提げ袋」(全て青色)を身に付けています。調査員が金銭を要求する、銀行口座の暗証番号やクレジットカード番号を聞くことは絶対にありませんので、ご注意ください。



### インターネット回答が便利です!

いつでもどこでも24時間受付OK!

パソコン、タブレット、スマートフォンのどの端末からでも回答できます。回答にかかる時間は10分程度!回答期間中は24時間受け付けています。回答ページは「国勢調査オンライン」と検索してください。回答するときは、調査員が配布するログインIDとアクセスキーが必要です。



### 調査員の新型コロナウイルス感染症対策

- 原則、調査票は郵便受けに投かんします。
- 調査の目的・内容などは、インターホン越しに説明します。
- 対面でお話する必要がある場合は、調査員は一定の距離を保ち、マスクを着用してお話します。



#### 国勢調査オンライン 検索

<https://www.e-kokusei.go.jp/html/portal/ja/top.html>

※英・中・ベトナム・ポルトガル・スペイン語、ハングルによる回答も可



偽サイトに  
ご注意ください

回答ページに類似した偽サイトにご注意ください。回答するときは、調査員が配布するインターネット回答利用ガイドをご覧ください。

#### 大田区国勢調査コールセンター

調査の内容、調査書類の不足などのお困り事をご連絡ください

☎ 0570-550-393

開設期間:9月10日～10月15日

受付時間:午前9時～午後8時(土・日曜、祝日は午後5時まで)