

大田の工匠 技術・技能継承

区内の中小製造業で「技術・技能継承」に積極的に取り組む企業を募集します。詳細は問合せ先HPをご覧ください。

●申込期間 9月1日～10月30日午後5時(必着)

☎(公財)大田区産業振興協会

☎3733-6476 FAX3733-6459

https://www.pio-ota.jp/

ものづくり体験入校

☎9月19日(出)午前10時～正午

☎金属加工・板金溶接・広告美術いずれも5名

☎9月16日までに問合せ先へ電話

☎(公財)都立城南職業能力開発センター大田校

☎3744-1013 FAX3745-6950

求人



京急空港線エリア パートタイム就職面接会

京急空港線沿線の事業所7社とその場で面接。職種は事務、軽作業が中心

☎パートタイム希望求職者

☎9月25日(金)午後1時30分～4時

☎萩中集会所

☎当日会場へ(履歴書持参)

☎ハローワーク大森

☎5493-8711 FAX3768-9872

お知らせ



フードドライブをご活用ください！ ご家庭に眠る“もったいない”食品 いただきます

まだ食べられるのに利用予定がない食品を持ち寄り、福祉団体・施設などに寄付する「フードドライブ」を行います。対象品目や禁止品目は、区HPか区施設で配布中のチラシをご覧ください。

☎9月7日(月)～11日(金)午前8時30分～午後5時

●対象賞味期限 11月以降

●回収場所 問合せ先、池上・嶺町・羽田・矢口特別出張所

☎環境計画課計画推進・温暖化対策担当

☎5744-1625 FAX5744-1532



住宅リフォーム助成

区内中小事業者の施工による費用の一部を助成します。工事前に仮申請が必要です。詳細はお問い合わせください。

☎次の全てに該当する工事

①助成対象工事一覧表にある工事

②総工費10万円(税抜)以上

③仮申請をした日以降に着工

④令和3年2月28日までに完了

☎住宅相談窓口

☎5744-1343 FAX5744-1558

休館などのお知らせ

◆池上会館(本館)エレベーターの一部使用停止

☎9月1日(火)～10月22日(休) ※改修工事のため

☎3753-2241 FAX3751-2128

◆区役所本庁舎駐車場と駐輪場の一時利用休止

☎9月21日(祝) ※電気設備点検のため

☎総務課総務担当

☎5744-1147 FAX5744-1505

◆エセナおおたの休館

☎9月27日(日) ※全館清掃のため

☎3766-4586 FAX5764-0604

◆山王草堂記念館の休館

☎10月1日(休) ※殺虫消毒のため

☎龍子記念館 ☎FAX3772-0680

参加・催し



生涯学習個別相談会

あなたに合ったサークル情報やイベント、講座などを紹介します。

☎①9月1日(火)・18日(金)・29日(火)

②9月8日(火)・9日(水)・10日(木)

※いずれも午前10時～午後2時(1人30分まで)

☎①生涯学習センター蒲田

②区役所本庁舎2階

☎先着各①8名②20名 ☎問合せ先へ電話

☎地域力推進課区民協働・生涯学習担当

☎5744-1443 FAX5744-1518

秋の交通安全イベント

昨年区内で発生した交通事故のうち、自転車の事故関与率は40%を超えています。楽しみながら交通安全について学びましょう。

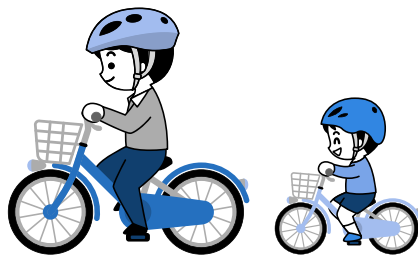
☎9月20日(日)午前10時～10時30分



☎池上駅周辺

☎都市基盤管理課交通安全・自転車総合計画担当

☎5744-1315 FAX5744-1527



大森 海苔のふるさと館 映像上映会

●上映作品 「海の畑」

☎9月22日(祝)午後1時30分～3時

☎先着12名 ☎当日会場へ

☎大森 海苔のふるさと館

☎5471-0333 FAX5471-0347

子どもの救急法講座

子どもの特性に配慮した救命処置・判断基準などを学びます。実際の場面を想定した救助体験も行い、実践力を高めま

す。☎区内在住・在勤・在学の16歳以上の方

☎10月10・17日(出)午前10時～午後3時

☎ゆいっつ(大田区青少年交流センター) 費800円 ☎先着各10名

☎問合せ先へ電話か来所。区HPからも申し込み可。9月1日から受付開始

☎地域力推進課青少年担当

☎5744-1223 FAX5744-1518



ワーク・ライフ・バランス セミナー

区内で活躍する社会保険労務士が、中小企業のためのワーク・ライフ・バランス推進事例などを紹介します。

☎区内企業の経営者・人事担当者、関心がある区内在住の方

☎10月21日(水)午後2時～4時

☎区役所本庁舎2階

☎先着30事業者(1事業者1名まで)

☎10月14日までに問合せ先へFAX(記入

例参照。会社名・所在地も明記)。区HPからも申し込み可

☎人権・男女平等推進課男女平等推進担当

☎5744-1610 FAX5744-1556

初級点字講習会(18日制)

点字の基礎的な読み書きを学びます。

☎区内在住で視覚に障がいのある方

※障害者手帳の有無は問いません

☎10月30日～令和3年3月19日の金曜、午後1時30分～3時30分

※12月25日、1月1・8日を除く

☎4名(初めての方優先)

☎9月25日までに問合せ先へ電話かFAX(記入例参照)

☎(公財)さぽーとぴあ

☎5728-9434 FAX5728-9438

NCプログラミング初級講座 (6日制)

☎金属加工・機械工業に従事し、NCプログラミングの基礎技能を必要とする方

☎11月7・9・10・12・13・14日、午後6時30分～8時55分 ※7・14日は午前9時15分～午後2時55分

☎都立城南職業能力開発センター大田校 費4,000円 ☎抽選で10名

☎所定の応募用紙を(一社)大田工業連合会(☎3737-0797 FAX3737-0799)へ連絡して入手しFAX。HP(http://www.oatakoren.com/)からも申し込み可。

9月23日必着

☎産業振興課工業振興担当

☎5744-1376 FAX5744-1528

親子でござげん！ ～おもちゃであそぼ！～

歌や手遊び、読み聞かせなど

☎区内在住・在勤・在学の保護者とお子さん

☎毎月第4土曜、午後2時～4時

☎先着10組(30名)

☎当日会場へ

☎(公財)エセナおおた

☎3766-4586 FAX5764-0604



育児休業明け入所予約制度

(令和3年度・前期)の受付が始まります

0歳児クラス(令和2年4月2日～10月1日に生まれたお子さん)の保育園の入所予約。通常の入所とは別に申し込みが必要です。詳細は区HPをご覧ください。

☎次の全てに該当する方

①申込時、お子さんと保護者ともに区内に住民票がある(区内在住の単身赴任者は要証明)

②産後休暇からお子さんの1歳の誕生日の前日まで継続して育児休業を取得している③育児休業給付金の受給資格(予定を含む)がある④お子さんが1歳になる月に入所を希望(パパ・ママ育休プラス制度利用の場合、1歳2か月まで)⑤入所月の月末までに育児休業から復帰可能

☎次の園で各1名

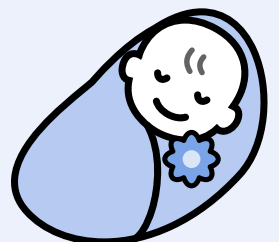
大森西、山王、馬込、わかば、田園調布二丁目、千鳥、雪谷、浜竹、萩中(2歳児クラスまでの在園)、志茂田、東蒲田、本蒲田

☎10月1～19日(必着)に、問合せ先へ就労証明書(両親分)、育児休業明け保育所入所予約申込書兼同意書を、書留で郵送。

※必要書類は区HPから出力可。就労証明書は、申込日から遡り3か月以内に発行されたものを通常の入所申し込みなどで提出済みの方は省略可

☎保育サービス課保育利用支援担当(〒144-8621大田区役所)

☎5744-1280 FAX5744-1715



▲必要書類のダウンロードはコチラ

お気軽にご利用ください

保育サービスアドバイザーへの相談

保育施設のご案内や、子育てに関する相談をお受けします。申込方法、定員など、詳細は区HPをご覧ください。

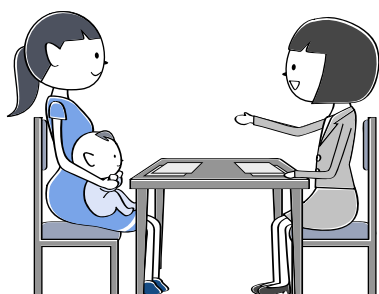
☎妊娠中の方、乳幼児の保護者

☎月～金曜、午前8時30分～午後4時

☎区役所本庁舎3階

※出張相談は開催場所によって日時が異なります(予約制)

※電話相談もあります(予約不要)



新型コロナウイルス感染拡大防止のため、 窓口相談が予約制になりました

☎相談日の1か月前から問合せ先へ電話予約

●受付時間 午前8時30分～午後5時

☎保育サービス課保育利用支援担当 ☎5744-1617 FAX5744-1715



▲詳細はコチラ