

暮らしの情報箱

はがきなどで
申し込む場合
の記入例 →

- ① 催しなどの名称
- ② 〒住所
- ③ 氏名(ふりがな)
- ④ 年齢(学年)
- ⑤ 電話番号
- ⑥ その他必要事項

※費用が記入されて
いない催しなどは
原則無料です

福祉

ひとり暮らし高齢者登録のご案内を郵送します

普段の見守りのために、緊急連絡先を登録する制度です。10月中旬に「ひとり暮らし高齢者登録」のご案内を郵送します。

① 次のいずれかに該当する1人世帯の方
① 65歳以上で、令和元年9月13日～2年9月23日に区内に転入しているか、新たに1人世帯となっている

② 令和3年1月1日時点で65・70歳

☑ 高齢福祉課高齢者支援担当

☎5744-1250 FAX5744-1522

税・保険料

口座振替をご利用ください

特別区民税・都民税(普通徴収)、軽自動車税、国民健康保険料、後期高齢者医療保険料、介護保険料を納付書でお支払いの方は、納め忘れのない口座振替をご利用ください。

☑ 口座のある金融機関かゆうちょ銀行へ、口座振替依頼書、預貯金通帳、届出印を持参。問合せ先へ口座振替依頼書を郵送可(後期高齢者医療保険料を除く)

☑ 特別区民税・都民税(普通徴収)、軽自動車税=納税課収納推進担当

☎5744-1205 FAX5744-1517

国民健康保険料

=国保年金課国保料収納担当

☎5744-1209 FAX5744-1516

後期高齢者医療保険料

=国保年金課後期高齢者医療収納担当

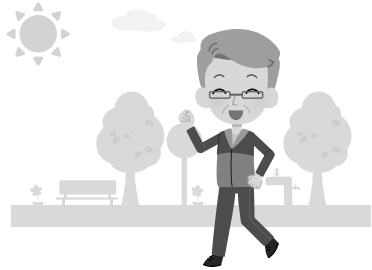
☎5744-1647 FAX5744-1677

介護保険料=介護保険課収納担当

☎5744-1492 FAX5744-1551

健康

背骨コンディショニング 森で楽しむセルフ体操で健康に!



トレーナーの指導で、背骨を正常な位置に戻し、健康になるためのセルフ体操を行います。腰、肩、首などに痛みのあ

る方におすすめです。

☑ 10月30日(金)午後1時30分～3時

☑ 先着10名

☑ 問合せ先へ電話。10月13日午前10時から受け付け

☑ 平和の森公園みどりの縁側

☎6450-0123(月曜休室)

ストレスの危険信号を見逃さないで



一生のうち心の病気にかかる人は5人に1人いるといわれています。自分にとって、どのようなことがストレスになるのかを把握し、ストレスの危険信号を見逃さないようにしましょう。問合せ先で、精神科医師や保健師による相談を実施しています。

☑ 地域健康課健康事業係

大森 ☎5764-0662 FAX5764-0659

調布 ☎3726-4147 FAX3726-6331

蒲田 ☎5713-1702 FAX5713-1509

糀谷 ☎3743-4163 FAX6423-8838

求人

令和3年度 心理相談員

児童館・学童保育施設などを巡回し、利用者や職員からの相談や要支援児に関する業務など。応募資格など詳細は区HPをご覧ください。

☑ 次のいずれかに該当し、巡回相談が子育て相談の経験が1年以上ある方

① 公認心理師の資格を有する

② 公益財団法人日本臨床心理士資格認定協会が認定する臨床心理士の資格を有する

③ 公益財団法人日本臨床心理士資格認定協会が指定する臨床心理士養成に関する指定大学院か専門職大学院を修了している

● 任用期間 令和3年4月1日～4年3月31日

● 勤務日数・時間 週3日、午前8時30分～午後6時15分の間で実働7時間45分

● 報酬 月額234,229円(予定)、交通費支給有り。各種休暇・社保完備

● 募集人数 2名

● 選考方法 書類選考後、面接(12月上

旬)

☑ 問合せ先へ履歴書(写真貼付)と資格を証明する書類(資格証書、卒業証書など)の写しと作文(課題「子育て相談及び巡回相談で大切にすること」。手書きで800字以内)を郵送か持参。10月27日必着

☑ 子育て支援課子育て支援担当

(〒144-8621大田区役所)

☎5744-1272 FAX5744-1525

募集

令和3年度実施 地域力応援基金助成事業

福祉、環境、まちづくり、教育など公益性が認められ、社会貢献につながる区民を対象とした非営利事業に助成金を交付します。

☑ 次のいずれかに該当する団体

① オーちゃんネットに登録し、設立からおおむね6年以上経過している

② 地域力応援基金助成事業実施終了から2年以上経過している

● 対象事業の期間

令和3年4月1日～4年3月31日

● 助成金額

・ チャレンジ助成(新たな地域課題や新規事業にチャレンジし、地域の連携・協働の深まりが期待できる事業への支援) = 1団体200万円まで

・ チャレンジプラス助成(チャレンジ助成の対象かつ区の提示したテーマに即した事業への支援) = 1団体250万円まで

● 申請期間

10月19日～11月16日午後5時必着

☑ 問合せ先へ事前連絡の上、所定の申請書(問合せ先で配布)に必要書類を添付し、持参

※ 申請に関するご相談も随時受け付けています(予約優先)

◆ 説明会

☑ 10月19日(月)午後6時30分から

☑ 区役所本庁舎2階

☑ 問合せ先へ電話かFAX(記入例参照。メールアドレス、所属団体も明記)。区HPからも申し込み可

☑ 地域力推進課区民協働・生涯学習担当
☎5744-1204 FAX5744-1518

お知らせ

多摩川河川敷新スタンプ を集めて景品をゲット!

多摩川河川敷を自転車で巡りながら、はねびよん健康ポイントアプリの新スタンプを集めてみませんか。集めたスタンプを問合せ先で見せると、先着100名に自転車盗難防止用のワイヤーロックをプレゼントします。詳細はアプリか区HPをご覧ください。
● キャンペーン期間 12月28日まで

☑ 都市基盤管理課交通安全・自転車総合計画担当

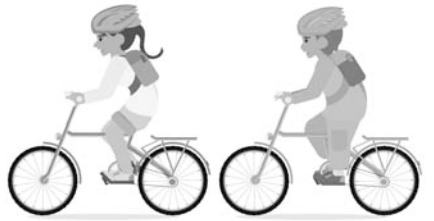
☎5744-1315

FAX5744-1527

※ はねびよん健康ポイントに

ついて=健康づくり課健康づくり担当

☎5744-1661 FAX5744-1523



令和2年7月1日現在の 基準地価が閲覧できます

東京都財務局HPでご覧になれます。詳細はお問い合わせください。

☑ 経理管財課土地対策担当

☎5744-1166 FAX5744-1508

動画「冷蔵庫整理と食品ロス削減」 を発信しています

10月は食品ロス削減推進月間です。大田区チャンネル(YouTube)では「冷蔵庫整理と食品ロス削減」をテーマにした動画を公開中。冷蔵庫の整理は食品ロス削減に効果があり、家計にもやさしいです。ぜひ、動画をご覧ください。身近なことからできる食品ロス削減に取り組みましょう。

☑ 環境計画課計画推進・温暖化対策担当

☎5744-1625 FAX5744-1532



建設リサイクル法に基づく 全国一斉パトロール

10月19～23日に区職員、労働基準監督署職員が建築物解体の工事現場を立入調査します。特定建設資材分別の実施、石綿の適正除去、施工者の建設業許可票や解体工事業の登録票の掲示などを確認し指導します。

☑ 建築調整課建築相談担当

☎5744-1383 FAX5744-1558

分譲マンション耐震化助成

昭和56年以前に建てられた分譲マンションに対し、耐震化に向けた専門家派遣や助成制度を行っています。申込方法など詳細はお問い合わせください。

☑ 区内にある昭和56年5月以前に建てられた分譲マンションを所有している方

新型コロナウイルス感染症に関するお知らせ

大田区における新型コロナウイルス感染症対策については、区HPに最新情報を掲載しています。公共施設の休止・再開状況や区主催事業の中止・延期などの情報も随時更新しています。ご確認ください。

詳細はコチラ▶



症状がある・感染が疑われる方／新型コロナ受診相談窓口

● 大田区相談センター(平日午前9時～午後5時)

☎5744-1360 FAX5744-1524

● 東京都・特別区・八王子市・町田市合同電話相談センター

※ 土・日曜、休日は終日

☎5320-4592(平日(夜間)午後5時～翌午前9時)

感染への不安のある方

● 大田区保健所 感染症対策課(平日午前8時30分～午後5時)

☎5744-1729 FAX5744-1524

● 東京都新型コロナコールセンター(平日午前9時～午後10時)

※ 多言語(日・英・中・ハングル)による相談も ※ 土・日曜、休日も受付

☎0570-550571 FAX5388-1396