

ダニによるアレルギーに注意!

ダニやダニのふんは、小児気管支ぜんそくやアトピー性皮膚炎など、アレルギー疾患の原因といわれています。高温多湿の夏を越した寝具類には、多くのダニが潜んでいます。ダニが生息しにくい環境をつくりましょう!

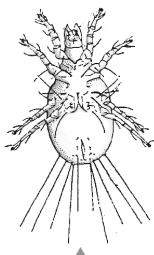
ダニが繁殖しやすい場所

布団、カーペット、畳、布製のソファ、カーテン、押し入れ、ぬいぐるみなど

ダニ対策のポイント

- 天日干しや布団乾燥機などを使って、しっかり乾燥する
- 取り込み後の布団、カーペットなどは、掃除機がけをする
- 洗える寝具やぬいぐるみ、カーテン、カーペットなどは定期的に洗濯する
- 窓の開放や換気扇・扇風機を使って、室内を換気する

▶問合せ 生活衛生課環境衛生担当 ☎5764-0694 FAX5764-0711



ケナガコナダニ (腹面)



詳細はコチラ

いきいき 公園体操

公園の健康遊具を活用して、「簡単・優しい・続けられる」運動を習慣にしましょう。

- ▶対象 次の全てに該当する方
- ①65歳以上
 - ②会場まで自分で通える
 - ③医師から運動制限を受けていない

▶申込方法 当日会場へ

▶問合せ先

高齢福祉課高齢者支援担当

☎5744-1624

FAX5744-1522

会場	開催日時	雨天時
新井宿 児童公園	第2・4月曜 午後2時～3時	中止
萩中公園	午前10時～11時	
ふくし公園	第2・4木曜 午後2時～3時	・第2木曜は嶺町集会所 ・第4木曜は中止
矢口二丁目公園	第1・3金曜 午前10時～11時	中止
本門寺公園	第1・3金曜 午後2時～3時	・第1金曜は中止 ・第3金曜は池上会館

※マスク、手袋の着用をお願いします

新型コロナウイルス感染症に関するお知らせ

大田区における新型コロナウイルス感染症対策については、区HPに最新情報を掲載しています。公共施設の休止・再開状況や区主催事業の中止・延期などの情報も随時更新しています。ご確認ください。



詳細はコチラ

相談窓口

- 症状がある・感染が疑われる方 / 新型コロナ受診相談窓口

●大田区相談センター(平日午前9時～午後5時)
☎5744-1360 FAX5744-1524

●東京都・特別区・八王子市・町田市合同電話相談センター(平日(夜間)午後5時～翌午前9時)
※土・日曜、休日は終日
☎5320-4592

- 感染への不安のある方

●大田区保健所 感染症対策課
(平日午前8時30分～午後5時)
☎5744-1729 FAX5744-1524

●東京都新型コロナコールセンター
(平日午前9時～午後10時)
※多言語(日・英・中・ハングル)による相談も可
※土・日曜、休日でも受付
☎0570-550571 FAX5388-1396

みる・きく・まなぶ 区民のひろば

◆「描こうよみんな」絵手紙展

11月10～30日(19日と26日は体験会有り)、午前9時～午後7時(土・日曜、祝日は午後5時まで)、さぼーとびあで。当日会場へ ☎090-3046-3432前田

◆中高年の初級英会話講習会～どう始めたらよいか考えている方に～
11月12日(休)午後2時30分～3時30分、消費者生活センターで。抽選で5名。電話で ☎1,000円 ☎中島 ☎090-3576-3281

◆50代からの初心者向けやさしい英会話
11月12・19日、午前11時～正午、エセナおおたで。先着各5名。電話で ☎栗栖(くりす) ☎070-3849-2941(平日午後3時まで)

◆篆刻体験会 年賀状用の「干支」を彫る
11月12・26日、午前10時～正午、ふれあいはずまで。先着5名。11月10日までに電話で ☎2,000円(2回) ☎笹井 ☎090-2672-9419

◆初心者のためのパソコン講習
11月12・13・20・26・27日、午前9時30分～11時30分、こらぼ大森で。先着各15名。電話で ☎1,000

円 ☎福田 ☎3722-6780

◆初めての60才から社交ダンス
11月12・26日、12月10・24日、午前10時～11時、池上会館で。電話で ☎4,000円(4回分) ☎村上 ☎090-5501-8120

◆水曜水彩画展
11月13～15日、午前10時～午後6時(13日は正午から、15日は午後5時まで)、アプリコで。当日会場へ ☎090-4711-3129竹間

◆幼児の為にバレエ無料体験レッスン
11月13・20日、午後3時～3時40分、ライフコミュニティ西馬込で。先着各5名。電話で ☎津山 ☎090-8018-9271

◆自彊術と真向法ほか健康体操 ヨガマット持参。11月11日～12月9日の水曜と土曜、午前10時～正午、洗足区民センターで。先着各8名。当日会場へ ☎1,000円 ☎090-7257-0559井出

◆始めてみよう! ハワイアンフラ! パウスカート貸出有り。①11月14日(出)午前10時から(3歳以上の親子)、11月28日(出)午前11時から(年中～小学生)、11月30日(休)午後7時40分か

ら(大人初心者)＝武蔵新田駅近くの会場②11月17日(休)午前10時から(大人初心者)、11月19日(休)午後5時から(年中～小学生)＝大鳥居駅近くの会場で。先着各6名。電話で ☎山田 ☎090-2566-1253

◆楽しいお琴・三味線講座
11月15日(休)午前10時～正午、11月18・23日、午後2時～4時、大田文化の森で。電話で ☎2,000円 ☎小林 ☎080-5655-9556

◆親子リズム体験会
0才から参加可。11月16・30日、午前10時～正午、池上文化センターで。電話で ☎宮本 ☎090-1093-4670

◆50代からの外国人講師による初心者向けやさしい英会話無料体験会
11月19日(休)午前10時20分～11時50分、蒲田駅近くの会場で。先着7名。電話で ☎阿部 ☎070-3861-9415

◆行政書士・税理士・司法書士・社労士合同無料相談会
11月22日(休)午前10時～午後4時、大田文化の森で。電話で ☎野武(のたけ) ☎090-4521-9336

◆木版画
11月23日(休)午後1時～4時30分、馬込区民センターで。電話で ☎曾山 ☎3771-2036

掲載の催しは区の主催ではありません。ご自身の責任で参加してください。

☎＝参加費など ☎＝申込先か問合せ ※費用の記載がないものは原則無料

●掲載申し込み＝催し名、サークル名、日時、場所、講師名、費用、問合せ先の氏名・〒住所・電話番号・区報11月1日号の感想(最も関心があった記事、1面の感想など)を明記し、〒144-8621大田区役所広聴広報課「区民のひろば」係へ

●締切＝掲載月2か月前の15日必着
●開催日や申込締切日が1～9日までのものは開催前月の1日号、10日以降のものは開催月1日号(1月のみ1～14日のものを12月1日号、1月15日～2月9日のものを11月・21日号)に掲載します。

●掲載できないもの①営利目的や売名目的、講師が主催する教室と認められるもの②政治・宗教関係③同一の人物か団体で、前回の掲載から6か月経過していない催し④会員の募集が目的のものなど ※令和3年11月・21日号に掲載する場合、次に掲載できるのは7月1日号です
●紙面の都合で全てを掲載できない場合があります。

●サークル会員募集＝今年度の申し込みを受け付けています。締め切りは11月30日必着です。令和3年3月21日号にまとめて掲載します。

◆講演会・マンションに関する都条例「管理状況届出制度」について
11月29日(休)午後2時～4時、エセナおおたで。電話で ☎大田区マンション管理士会・水野 ☎090-1818-1700

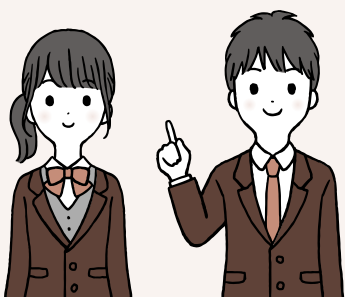
◆冷え・浮腫み解消講座
11月30日(休)午後1時30分～2時45分、南雪谷二丁目の会場。先着15名。電話で ☎ラクティブ雪谷 ☎6425-9019

インフォメーション

トピックス

税のパネル展2020

区内中学生による「税についての作文」の優秀作品を区HPに掲載します。この作文は、全国納税貯蓄組合連合会と国税庁が、租税教育の一環として、全国の中学生から募集したものです。



▶区HP掲載期間 11月11日(水)～17日(火)

▶問合せ 納税課収納推進担当

☎5744-1205 FAX5744-1517

区の世帯と人口

令和2年10月1日現在

- 世帯数…400,578世帯
- 総人口…736,472人
日本人人口…712,216人(男…353,617人 女…358,599人)
外国人人口…24,256人(男…11,483人 女…12,773人)
- 面積…60.83km²

11ch シティニュースおおた 11月

- 1～15日…withコロナ時代の品づくり
- 16～30日…障がい者施設の自主生産品の紹介
- 放送 ケーブルテレビのJ:COMチャンネル 大田とiTSCOMで毎日放送! YouTubeでも発信しています。

●●● 今月の区報は ●●●

11月11日号 **特集** 児童虐待未然防止のために

11月21日号 **特集** 消費者被害の防止

11日号・21日号は新聞折込か駅広報スタンド、区施設、公衆浴場、セブンイレブンで配布。配送サービス(外出困難などの要件有り)も行っています。

お知らせ

おおた区報1日号の配送方法を一部の地域で変更しています

おおた区報1日号は、自治会・町会による配布を再開します。ただし、お住まいの地域によっては配送業者によるポスティングを行っております。詳細はお問い合わせいただくか、区HPをご覧ください。



詳細はコチラ

●おおた区報は区役所本庁舎、特別出張所などの区施設、駅の広報スタンドなどでも配布しています

▶問合せ 広聴広報課広報担当

☎5744-1132 FAX5744-1503