



▲詳細はコチラ

勝海舟記念館開館3周年記念特別展

収蔵資料展
守り伝える海舟の“歴史遺産”

9月7日で開館3周年を迎えます。これまで多くのご寄付により取り組んできた資料の収集、そして修復などの成果や意義を、半数以上が初公開である展示資料の数々から伝えます。

- ▶特別展期間
(前期展)9月2日(金)~10月30日(日)
(後期展)11月3日(祝)~12月25日(日)
※月曜休館(休日の場合は翌日)
※8月29日~9月1日、10月31日~11月2日は展示替えのため休館
▶入館料 300円(小・中学生は100円)
※各種割引有り
▶会場・問合せ先 勝海舟記念館
☎6425-7608 FAX6425-7610



▲詳細はコチラ



海舟の装い

さぼーとぴあの催し

初級点字講習会 後期(16日制)

- ▶対象 区内在住で視覚に障がいのある方 ※障がい者手帳の有無は問いません
▶日時 10月27日~令和5年3月9日の木曜、午後1時30分~3時30分(11月3日、12月29日、1月5日、2月23日を除く)
▶定員 抽選で6名 ※初めての方優先
▶申込方法 9月1~30日に問合せ先へ電話かFAX(2面記入例参照)

見えなくても、見えにくくても本は楽しめる!
~当事者座談会+読書会~

- 目が見えない、見えにくい方々が読書や情報収集についてお話しします。読書会では発表者が持ち寄ったおすすめ本について紹介します。
▶対象 15歳以上の方
▶日時 10月20日(休)午前10時30分~正午
▶定員 先着①観覧者20名②読書会発表者5名
▶申込方法 9月1日~10月14日に問合せ先へ電話かFAX(2面記入例参照。②は発表する本のタイトルも明記)



▲詳細はコチラ

- ▶会場・問合せ先 さぼーとぴあ ☎5728-9434 FAX5728-9438

エセナおおたの催し

1 エセナフォーラム2022

「犬山さんちに聞いた これからの新しい家族のカたち」

- ▶対象 区内在住・在勤・在学の方
▶日時 10月15日(土)午後2時~4時
▶定員 先着①会場80名②オンライン50名
▶講師 イラストエッセイスト 犬山紙子、音楽家 劔 樹人



▲詳細はコチラ

2 ∞(無限大)の未来へアップデート!
キラリわたし時間(8日制)

- ▶対象 区内在住・在勤・在学で、子育て中の女性
▶日時 10月11・18・25日、11月1・8・15・22・29日(火)
午前10時~正午
▶定員 抽選で20名



▲詳細はコチラ

3 大切にしよう!わたしとあなたの未来
~「男の子だから」「女の子だから」から自由になるために~

- ▶対象 区内在住・在勤・在学で、子育て中か子育てに携わる方
▶日時 10月25日(火)午前10時~正午
▶定員 先着①会場10名②オンライン20名



▲詳細はコチラ

◇1~3いずれも◇

- ▶申込方法 問合せ先へFAX(2面記入例参照。12保育(11歳以上の未就学児5名。1人500円)2生後6か月以上の未就学児15名。1人1回500円)希望はお子さんの名前、年齢も明記)。電子申請も可。110月3日210月2日締め切り
▶会場・問合せ先 エセナおおた ☎3766-4586 FAX5764-0604

まちかど News

▶問合せ 広聴広報課広報担当
☎5744-1132 FAX5744-1503

収穫!馬込半白節成胡瓜

馬込半白節成胡瓜は、昭和30年ごろまで馬込地区で盛んに栽培されていた大田区ゆかりの農作物。通常のきゅうりより太く、上部が緑色、そこから先に向けてだんだん白くなっているのが特徴です。今年春に、郷土博物館の学芸員が種から苗の状態まで育て、その後区内の保育園などに配りました。



わかば保育園では、園児たちが苗を植え替え、毎日水やりを行い、大事に育てました。厳しい暑さを乗り越え、無事にきゅうりを収穫することができて園児たちは大喜び!いつも食べているきゅうりよりも食べ応えがあるとか。「馬込ピクルス」としても食べたそうです。

新型コロナワクチン接種のお知らせ

4回目接種実施しています

1~4回目接種を実施しています。詳細は区HPなどをご覧ください。

大田区新型コロナワクチン接種コールセンター

(月~土曜、午前8時30分~午後5時15分 ※休日を除く)

☎6629-6342 FAX5744-1574

※間違い電話が多くなっています。今一度、番号をお確かめの上お電話ください



最新情報はコチラ



予約方法などはコチラ

お住まいの地域の液状化の可能性は

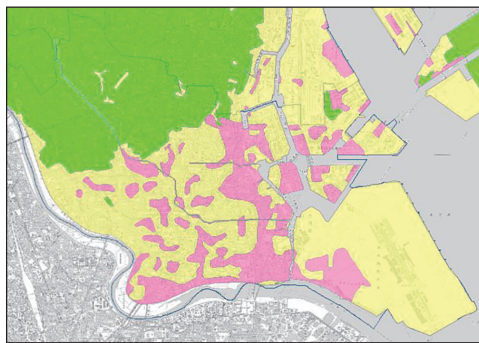
地震の揺れで液状化が発生すると、家が傾く、地下の設備配管が破損するなどの被害が生じる場合があります。液状化の発生しやすい場所や対策方法などの情報、地盤資料は区HPでご覧いただけます。詳細はお問い合わせください。



▲詳細はコチラ

- ▶問合せ先 建築審査課構造審査担当
☎5744-1389 FAX5744-1557

区内の液状化予測図(参考)



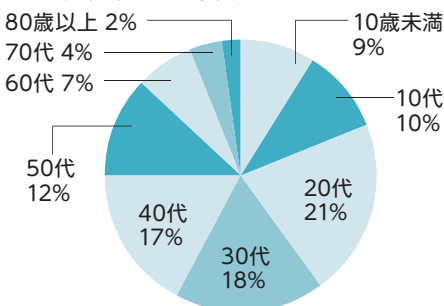
液状化の可能性が高い地域 液状化の可能性がある地域 液状化の可能性が低い地域

※最新版は区HPをご覧ください

区内新型コロナウイルス感染状況

令和4年8月3日時点 ●累計陽性者数 126,527名 ●回復者数 92,711名

区内陽性者の年代別割合(7月1~31日)



保健所からのお知らせ

新型コロナウイルス感染症に関する一般相談窓口「大田区新型コロナ特設相談ダイヤル」を新設しました。

☎0120-585-038

(月~金曜、午前9時~午後5時)

※休日を除く)

※9月30日まで開設。以降、感染状況に応じて延長



▲詳細はコチラ

7月の区内の傾向と課題

月ごとの陽性者数は6月は2,998名、7月は34,603名と急増しています。

感染対策とマスク着用について

引き続き、手洗いや手指消毒、換気や必要な場面での適切なマスク着用など、感染拡大防止にご協力をお願いします。なお、熱中症予防と感染対策については、厚生労働省HP「マスクの着用について」や、「熱中症予防×コロナ感染防止」のリーフレットをご覧ください。



▲感染情報の詳細はコチラ



▲マスクの着用について 厚生労働省HP

▶問合せ 大田区新型コロナウイルス感染症対策本部(防災危機管理課) ☎5744-1235 FAX5744-1519