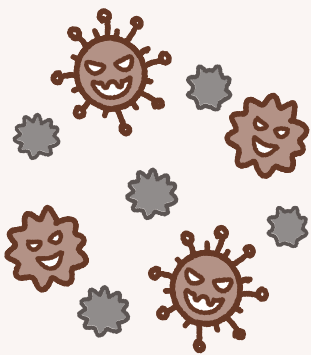


今から始める 健康づくり

キラリ☆健康おた



Vol.49

感染症によるがんのリスクをご存じですか？ ～肝臓がん～

肝臓がんとうイルスの関係

ウイルス性肝炎は、肝炎ウイルスの感染によっておこる肝臓の病気です。現在、A～E型の5種類のウイルスが確認されています。

A・E型肝炎はウイルスに汚染した食品などを摂取することで感染します。また、B・C型肝炎ウイルスは性的接触や血液・体液を介して感染します。D型肝炎ウイルスは単独では感染・発症することはなく、B型肝炎ウイルスとの合併感染で重症化します。

症状は倦怠感、食欲不振、吐き気、黄疸(皮膚が黄色くなること)などがありますが、全く症状が出ないこともあります。

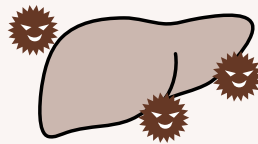
B・C型肝炎ウイルス検査について

B・C型肝炎ウイルスは慢性化しやすく、肝臓がんの発症原因の約8割を占めています。肝臓内にウイルスが存在すると持続的な炎症が繰り返され、肝臓が硬くなり、肝機能が悪化していきます。さらに時間をかけて肝硬変や肝臓がんに移行することもあります。

肝臓は「沈黙の臓器」といわれ、自覚症状がないまま病状が進行してしまいます。そのため肝炎ウイルスに感染した可能性のある方、肝炎ウイルス検査を一度も受けたことのない方は、検査を受けてみましょう。原則初回の検査は無料です。

検査の結果が陽性だった場合

治療方法の進歩により、ウイルスの排除も可能になっています。なるべく早く精密検査を受けましょう。治療が必要と診断された場合、東京都のウイルス性肝炎医療費費用助成が受けられることがあります。詳細は東京都疾病対策課疾病対策推進担当(☎5320-4476)へご相談ください。



●肝炎ウイルス検査について

39歳以下の方 ▶ ▶ 40歳以上の方 ▶

はコチラ ▶ ▶ 詳細はコチラ ▶

●肝炎治療医療費助成について

▶ 問合せ先 感染症対策課感染症対策担当 ☎5744-1263 FAX5744-1524

みる・きく・まなぶ 区民のひろば

◆フラワーアレンジメント講習

①クリスマスアレンジ=12月10・17日(出)午前10時～正午②お正月アレンジ=12月28日(出)午前10時～正午、午後1時30分～3時30分、消費者生活センターで。先着各10名。電話で☎①3,600円②4,600円 田村 ☎090-8306-6774

◆大田シャークボーイズ硬式野球1日体験会

小学4～6年生。元プロ野球選手による指導。①12月11日(日)、大田スタジアムで②12月18日(日)、多摩川大師橋緑地野球場で、午前10時～午後3時(小雨決行)。当日会場へ☎070-3668-0402長島

◆なぎなた初心者体験教室

12月11・18日(日)午後1時30分～3時、石川町文化センターで。電話で☎1,000円 立原 ☎090-6511-6370

◆嶺のこだま クリスマス会

ピアノ・ギターの伴奏で、季節の歌・唱歌などを歌う。12月14日(火)午前10時～11時30分、嶺町集会所で。当日

会場へ☎3773-1301上松

◆クラシックギター 基礎講座(3日制)

クラシックギター持参。12月15・22日、1月5日(休)午後7時～9時、萩中文化センターほかで。先着10名。12月14日までに電話で☎500円(3回分) 坂田 ☎3744-0978

◆社交ダンス体験講習会

12月16・23日、1月6・13日(休)午後1時～4時、蒲田本町一丁目の会場。当日会場へ☎600円 ☎090-2649-1821梅北

◆ツタエルチカラ理解啓発プロジェクト2022 演劇鑑賞会&トークイベント

12月17日(出)午後1時～4時、東京工科大学で。先着200名。12月15日までに電話かFAX(氏名、電話番号、メールアドレスを明記)で☎1,000円(障がい者・大学生は500円) 入野 ☎080-5076-3732 FAX3734-3690

◆女声合唱による「小さな音楽会」

12月22日(休)午前11時～11時50分、

田園調布せせらぎ館で。先着10名。12月15日までに電話で☎富嶋 ☎3729-0624

◆英語でキッズダンス「ジングルベル」でノリノリに歌って踊ろう!

12月22日(休)午後4時～5時、矢口区民センターで。電話で☎500円 山本 ☎5482-0660

◆「ビタミンステーション」二期会のプロ歌手と一緒に歌いましょう(4日制)

愛唱歌、歌謡曲など。12月23日、1月27日、2月24日、3月24日(休)午後2時から、蒲田駅近くの会場で。電話で☎各1,500円 山浦 ☎090-6020-4890

◆楽しく俳句

12月25日(日)午後1時～4時、消費者生活センターで。電話で☎佐藤 ☎3759-5426

◆癒しのハンドマッサージ

1月15日(日)①講習=午後1時15分～1時45分②体験=午後2時～3時30分、消費者生活センターで。1月14日ま

掲載の催しは区の主催ではありません。ご自身の責任で参加してください。

☎=参加費など 田=申込先か問合せ先 ※費用の記載がないものは原則無料

●掲載申し込み=催し名、サークル名、日時、場所、講師名、費用、問合せの氏名・〒住所・電話番号・区報12月1日号の感想(最も関心があった記事、1面の感想など)を明記し、〒144-8621大田区役所広聴広報課「区民のひろば」係へ

●締切=掲載月2か月前の15日必着

●開催日や申込締切日が1～9日までのものは前月の1日号、10日以降のものは当月の1日号(1月のみ1～14日のものを12月1日号、1月15日～2月9日のものを1月11・21日号)に掲載します。

●掲載できないもの①営利目的や売名目的、講師が主催する教室と認められるもの②政治・宗教関係③同一の人物か団体で、前回の掲載から6か月経過していない催し④会員の募集が目的のものなど ※令和5年2月1日号に掲載する場合、次に掲載できるのは令和5年8月1日号です

●紙面の都合で全てを掲載できない場合があります。

で電話で☎300円 光江 ☎3726-6202

◆初級パソコン講習会(2日制)

2月18・25日(出)、午後1時30分～3時30分、田園調布高等学校で。抽選で20名。1月11日(必着)までに往復

はがき(〒住所、氏名、年齢、電話番号、メールアドレス)で☎2,000円

田 ☎〒145-0076田園調布南27-1田園調布高等学校気付(一財)田園調布教育財団パソコン講習会実行委員会 ☎090-3145-0753

インフォメーション

新型コロナウイルス感染症に関するお知らせ



詳細はコチラ▶

相談窓口

●症状がある・感染が疑われる方

東京都発熱相談センター
☎5320-4592(※1・2) ☎6258-5780(※1・2)
(医療機関紹介専用(※2))
☎5320-4327 ☎5320-5971 ☎5320-7030

大田区新型コロナ特設相談フリーダイヤル(一般相談も含む)

(月～金曜、午前9時～午後5時 ※休日、年末年始を除く)
☎0120-585-038 FAX5744-1524

●自宅療養中で体調に不安がある・一般相談をしたい方・陽性者登録センターへ登録したい方

自宅療養サポートセンター(うちさぼ東京)(※1・2)
☎0120-670-440

(※1)多言語(英・中・ハングルなど)による相談も可

(※2)24時間(年末年始を含む)対応

区の世帯と人口

令和4年11月1日現在

- 世帯数…402,029世帯
- 総人口…729,100人
日本人人口…704,314人(男…350,247人 女…354,067人)
外国人人口…24,786人(男…11,940人 女…12,846人)
- 面積…61.86km²

11ch 大田区広報番組 12月

シティーニュース おおた

粗大ごみ再資源化の取り組み

ユニークおおた

- 田園調布せせらぎ公園
- 銭湯特集「蒲田福の湯」

●放送 ケーブルテレビのJ:COMチャンネル 大田とiTSCOMで毎日放送! YouTubeでも発信しています。



▲YouTube

●●● 今月の区報は ●●●

12月11日号 **特集** また使える、生まれ変わる「それ、ごみじゃない!」

12月21日号 **特集** 始めよう! 区民活動

11日号・21日号は新聞折込か駅広報スタンド、区施設、公衆浴場、セブンイレブンで配布。配送サービス(外出困難などの要件有り)も行っています。

大田区学クイズに挑戦!

3面の答え「勝海舟」

慶応4(1868)年4月9・10日、海舟は洗足池畔を経て池上の新政府軍本陣を訪れ、江戸無血開城の交渉をまとめました。その20年余り後、海舟は洗足池を再訪し別荘「洗足軒」と墓所を構えています。来年は海舟生誕200年です。



詳細はコチラ▶

