

医療従事者の年末届を忘れずに

- 対象・届出先
 - ①医師・歯科医師・薬剤師の免許をお持ちの方＝住所か就業地を管轄する保健所
 - ②保健師・助産師・看護師・准看護師・歯科衛生士・歯科技工士で、12月31日時点で業務に従事している方＝就業地を管轄する保健所
- 届出方法 問合せ先へ届出用紙(区HPから出力)を郵送か持参。1月16日必着
- 生活衛生課医薬担当
(〒143-0015大森西1-12-1)
☎5764-0692 FAX5764-0711

民生委員児童委員・主任児童委員が改選されました

任期満了に伴い、470名の方が厚生労働大臣から委嘱を受け、12月1日に就任しました。お住まいの地域の担当委員など詳細はお問い合わせください。

東京都 民生児童委員 イメージキャラクター「ミンジ」

●福祉管理課援護係
☎5744-1245 FAX5744-1520

防音工事助成制度

自宅の防音工事(防音サッシへの改修など)への助成制度があります。工事前に手続きが必要です。詳細は区HPをご覧ください。

●環状七・八号線、中原街道の一部の沿道にお住まいの方

●対象地域・申込方法
＝建築審査課建築指導担当
☎5744-1387 FAX5744-1557

●助成内容＝東京都建設局管理課
☎5320-5279

工場認可を受けていますか

区内で工場を経営・建て替え・移転するには、都民の健康と安全を確保する環境に関する条例に基づく工場認可が必要です。近隣と公害などのトラブルを防止する役割もあります。詳細はお問い合わせください。

●環境対策課環境調査指導担当
☎5744-1369 FAX5744-1532

おおむすび商品を販売しています

区内の障がい者施設で作った焼き菓子や雑貨などを販売しています。

●販売場所
すまいるブレイクCAFE& BAKERY(さぼーとびあ内)、大田区観光情報センター

●志茂田福祉センター
☎3734-0763 FAX3734-0797

休止のお知らせ

1 証明書のコンビニ交付(新型コロナウイルスワクチン接種証明書を除く)

●12月17日(土)・18日(日)
※システムメンテナンスのため

2 戸籍住民窓口(区役所本庁舎1階)での戸籍証明書の発行業務

●12月18日(日)
※システムメンテナンスのため

●発行休止証明書
戸籍全部・個人事項証明書、戸籍の附票の写し、身分証明書

◇1 2 ともに◇

●戸籍住民課戸籍住民担当
☎5744-1183 FAX5744-1509

参加・催し

ビーチバレー場無料開放DAY

- 12月18日、1月15日(日)・26日(木)、2月19日(日)、3月7日(火)・19日(日) ①午前10時～正午 ②午後1時～4時
- 大森東水辺スポーツ広場ビーチバレー場
- 当日会場へ
- スポーツ推進課スポーツ推進担当
☎5744-1441 FAX5744-1539



洗足区民センターの催し

- 1 東工大サイテック科学工作「冬～カメラオブスキュラをつくろう～」
レンズでスクリーンに倒立像を映し出すカメラの原型をベースにした工作です。
- 区内在住・在学の小学生
●1月7日(土) ①午後1時30分～2時45分 ②午後3時15分～4時30分
●費500円
- 2 大田区の古墳時代—副葬品を中心に—
田園調布周辺を中心に古墳が築かれ、さまざまな副葬品が出土しています。これらの資料から古墳時代の墓の在り方や交流などについて考えます。
- 区内在住・在勤・在学の高校生以上の方
●2月18日(土)午後2時～3時30分

◇1 2 ともに◇

- 先着1 各24名 2 24名
- 問合せ先へ電話。1 12月14日 2 1月11日から受け付け
- 洗足区民センター
☎3727-1461 FAX3727-1462

ものづくり教育・学習フォーラム

- 区内小・中学校などによる、ものづくり体験などの舞台発表や作品展示・掲示発表、ものづくり体験コーナーなど。詳細は区HPをご覧ください。
- 1月14日(土)
- 都立六郷工科高等学校
- ものづくり体験コーナー
- 電子申請。12月25日締め切り
- 教育総務部指導課
☎5744-1435 FAX5744-1665

自然観察会「池のみち」 洗足池 冬のバードウォッチング

- 1月14日(土)午前10時～正午
- 洗足池公園(洗足池図書館集合)
- 抽選で20名
- 小学生以下は保護者同伴
- 問合せ先へ往復はがき(記入例参照)。電子申請も可。1月4日必着
- 環境対策課環境推進担当
(〒144-8621大田区役所)
☎5744-1365 FAX5744-1532



生活学校合同研修会 一般公開「はじめての指ヨガ」

- 区内在住・在勤・在学の方
- 1月24日(火)午後1時30分～3時30分

- 消費者生活センター
- 抽選で15名
- 問合せ先へ往復はがき(記入例参照)。1月6日必着
- 地域力推進課区民協働・生涯学習担当
(〒144-8621大田区役所)
☎5744-1443 FAX5744-1518

ワーク・ライフ・バランスセミナー

- 区内で活躍する社会保険労務士が、令和3年6月改正「育児・介護休業法」の内容や企業への影響などについてお話しします。
- 区内企業の経営者・人事担当者など
- 1月25日(水)午後2時～4時
- 区役所本庁舎2階
- 先着40事業者
- 問合せ先へFAX(記入例参照。会社名、所在地も明記)。電子申請も可。1月17日締め切り
- 人権・男女平等推進課男女平等推進担当
☎5744-1610 FAX5744-1556

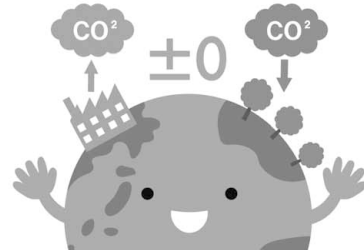
区民公開講座「よく効く安全安心な治療薬が患者さんの手に届くまで」

- 東邦大学名誉教授が、専門のリウマチ治療と、新しい治療薬の開発に関する最新の知見について講演します。
- 区内在住の方
- 1月27日(金)午後3時30分～4時30分
- 産業プラザ
- 先着60名
- 問合せ先へFAX(記入例参照。Eメールアドレスも明記)。電子申請も可。1月

- 20日締め切り
- 健康医療政策課地域医療政策担当
☎5744-1264 FAX3762-8148

おおたクールアクションのつどい 基調講演+賛同団体活動報告会 (オンライン)

- 区内在住・在勤・在学の方
- 2月2日(休)午後2時～4時30分
- 電子申請。1月25日締め切り
- 環境計画課計画推進・温暖化対策担当
☎5744-1362 FAX5744-1532



子ども科学教室 小・中学生講座 「暗やみで光るキーホルダー」

- 区内在住の小学5年～中学2年生
- 2月11日(祝)午前10時～正午
- 池上会館
- 抽選で20名
- 問合せ先へ往復はがき(記入例参照。学校名、保護者氏名も明記)。1月13日必着
- 科学教育センター
(〒146-0082池上1-33-8池上小学校内)
☎3753-3510 FAX3753-3511

ご注意ください! 還付金詐欺が多発しています

「医療費の還付金があります」「送付した封筒を確認しましたか」「どちらの銀行をお使いですか」など、区の職員をかたがたうその電話が相次いでいます。犯人はATM(現金自動預け払い機)での手続きを誘導してきますが、ATMでお金が返ってくることは絶対にありません。

ATMでは
還付金は
受け取れません

ATMでの
携帯電話の通話は
やめましょう

おかしいと思ったら、すぐに警察へ通報をお願いします

自動通話録音機で特殊詐欺撃退!

- 被害に遭わないためには、自動通話録音機の設置が効果的です。自動通話録音機は無料で貸し出しています。
- 対象 区内在住で65歳以上の方
- 申込方法 問合せ先か区内警察署(東京空港警察署を除く)へ本人確認書類を持参
- 問合せ先 防災危機管理課防災危機管理担当
☎5744-1634 FAX5744-1519



図書館だより <https://www.lib.city.ota.tokyo.jp/>

各図書館の催し ※会場の記載がないものは各館で

入新井 ☎3763-3633 FAX3763-3781

★人形劇公演「てぶくろをかいに」「うさぎとかめ」

- 対象 小学生以下の方
- 定員 先着50名
- 未就学児は保護者同伴
- 申込方法 問合せ先へ電話か来館。12月15日から受け付け
- 日時 1月14日(土)午後2時～3時
- 会場 入新井集会所