

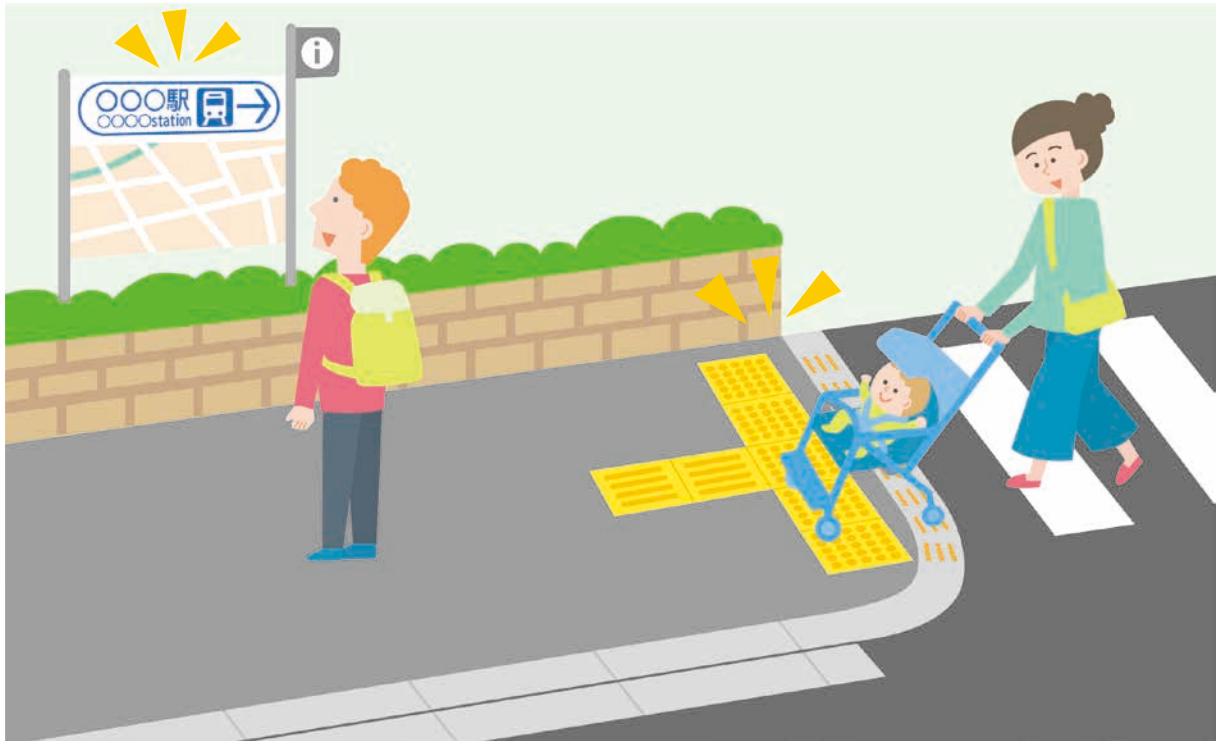
## すべての人へ届ける“やさしさ” ユニバーサルデザイン

ユニバーサルデザイン(UD)とは、障がいの有無、年齢、性別、国籍などにかかわらず、さまざまな方が利用しやすいよう、あらかじめ都市や生活環境をデザインすることです。  
誰もが安心して暮らせるまちをつくるには、建物や道路など生活環境の整備とともに、生活する一人ひとりがやさしさや思いやりを持つことが大切です。身の回りにはどんな工夫があり、自分にはどんな行動ができるか考えてみませんか。

### こんなところに! 身近にあるUD

#### まちなかには

- **さまざまな人に伝わるように**  
外国語表記やピクトグラム(※)に加え、書体や色彩にも配慮した案内・誘導サインの設置を進めています。  
※情報や指示、案内などを単純化された絵や図形で表したもの
- **誰もが移動しやすいように**  
歩車道間の段差を解消し、点字ブロックなどを設置することで、さまざまな方に配慮したまちづくりを進めています。



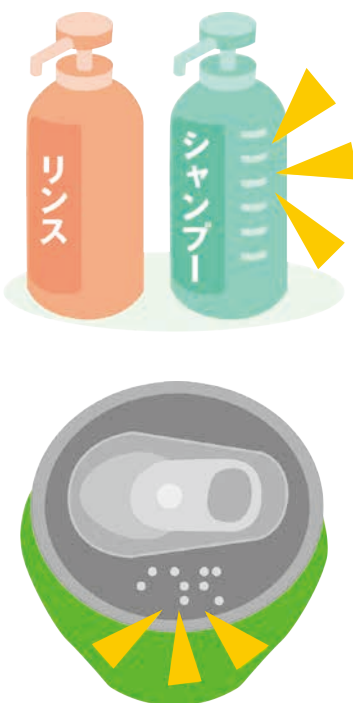
#### やさしさ・思いやり

- **バリアフリートイレではやさしさを**  
一般トイレを使うことが難しい方がいます。必要な方が使えるように、空いていても使用は控えましょう。
- **エスカレーターに乗るときは思いやりを**  
けがや障がいなどにより、左右どちらかのベルトしかつかめないうなど配慮を必要としている方がいます。誰もが安心して利用できるよう、エスカレーターでは歩かないようにしましょう。



#### こんなひと工夫が

- **シャンプーやリンスの容器**  
触るだけで区別できるように、シャンプーの容器には凹凸がついています。
- **酒類の缶の点字表示**  
視覚に障がいのある方がジュースなどの缶との違いが分かるように、ふたの部分には点字で「おさけ」と書かれています。



**ヘルプカード(たすけてねカード)**  
障がいのある方などがあらかじめ必要な支援内容を記入し、緊急時に、周囲に自分の困りごとを伝えるためのカードです。もし、ヘルプカードを提示されたら、できる範囲のお手伝いをしましょう。

**知ることから始めよう  
おおたUDライフ**

UDの考え方、日常生活で私たちにできる行動などを紹介しています。問合せ先で配布のほか、区HPでもご覧いただけます。

詳細はコチラ



# 暮らしの情報箱

### はがきやFAXなどの記入例

①催しなどの名称 ④年齢(学年)  
②〒住所 ⑤電話番号  
③氏名(ふりがな) ⑥その他  
必要事項

## 福祉

### 使用済み切手などの収集にご協力ください

収集した使用済み切手、書き損じはがきは、売却・換金してお米を購入し、ひとり親世帯に配布しています。  
※切手を切り取る場合は、縁から5mm程度を残してください

●収集方法 問合せ先へ郵送か持参

☎(社福)大田区社会福祉協議会

(〒144-0051西蒲田7-49-2)

☎3736-5555 FAX3736-5590

## 国保・後期高齢者医療

### 国民健康保険に加入している方へ

#### 1 結核・精神通院医療給付金受給者証の交付

結核・精神通院医療費の受給者に「結核医療給付金受給者証」「国保受給者証(精神通院)」を交付します。指定の医療機関に提示すると、対象医療費の自己負担金が不要になります。都外で受診した場合は、領収書を添えて申請先へ申請すると対象医療費の自己負担分が支給されます。

☎次のいずれかに該当する方

①結核医療費受給者で、住民税が非課税(19歳以下は世帯主が非課税)②自立支援医療費(精神通院)受給者で、同一世帯の国民健康保険加入者全員の住民税が非課税 ※住民税未申告の方は、国保受給者証の発行ができません。必ず住民税の申告を済ませてから申請してください

●申請先

結核=感染症対策課感染症対策担当

☎5744-1263 FAX5744-1524

精神通院=地域福祉課障害者地域支援担当  
大森 ☎5764-0696 FAX5764-0659  
調布 ☎3726-4139 FAX3726-5070  
蒲田 ☎5713-1383 FAX5713-1509  
荏谷 ☎3741-6682 FAX6423-8838

#### 2 療養費の給付

医療費の全額を支払った場合、保険で認められた部分を支給します。申請方法などはお問い合わせください。申請から支給まで原則3か月かかります。また、診療日の翌日から2年を経過すると時効となり支給できません。

☎次のいずれかに該当する方

①急病など、緊急そのほかやむを得ない理由で医療機関に保険証を提示できなかった②国外で診療を受けた(治療目的で渡航した場合を除く)③医師の指示でコルセットなどの治療用装具を購入した④医師が治療上必要と認めたマッサージ、はり・きゅうの施術を受けた⑤骨折・脱臼・打撲・捻挫(骨折・脱臼は応急手当の場合を除き、あらかじめ医師の同意が必要)で接骨院・整骨院の施術を受けた⑥輸血のための生血の費用を負担した(親族から血液を提供された場合を除く)⑦臍帯血や臓器移植などの搬送費を負担した⑧負傷・疾病などで移動困難かつ緊急そのほかやむを得ない理由で適切な保険診療を受けるために移送された

◇1 2ともに◇

☎国保年金課国保給付係

☎5744-1211 FAX5744-1516

### 納め忘れにご注意を

後期高齢者医療保険料の納期限は、原則毎月月末です。納期限までに納付してください。

☎国保年金課後期高齢者医療収納担当

☎5744-1647 FAX5744-1677

## 税

### バイク・軽自動車などをお持ちの方へ

4月1日現在、バイク・軽四輪車(660cc以下)・フォークリフトなどの小型特殊自動車を所有している方は、軽自動車税(種別割)が課税されます。新規登録、廃車、所有者の変更は速やかに届け出てください。手続き先は車種により異なりますのでお問い合わせください。

※インターネットオークションなどで原付バイクやミニカーを購入した場合、大田区での標識登録手続きには、旧所有者の廃車申告受付書と譲渡証明書が必要です。購入時の領収書などでは登録できません

#### ◆軽自動車グリーン化特例(軽課税率)

自家用乗用車(登録車・軽自動車)と軽貨物自動車は、適用対象が電気自動車などに限定されます。

☎課税課課税担当

☎5744-1192 FAX5744-1515

## 健康

### 在宅医療に関する相談(電話専用)

往診などに関する相談をお受けします。

☎区内在住の方と家族

●在宅医療相談窓口専用ダイヤル

☎5744-1632(午前9時~正午。休日、年末年始を除く) ※お住まいの地区ごとに相談受付日が異なります

●大森地区 火曜、第2・4金曜

●田園調布地区 月・木曜

●蒲田地区 水曜、第1・3・5金曜

☎健康医療政策課地域医療政策担当

☎5744-1264 FAX5744-1523

## 募集

### 大田区子ども・子育て会議委員

会議に出席して、子育て施策などに関する意見を述べていただきます。

☎次のいずれかに該当する方

①区内在住で幼稚園、保育所、学童保育を利用している

②上記①に通ったことがある17歳以下のお子さんの保護者か子育て施策などに関心がある

●募集人数 選考で2名

☎問合せ先へ申込書(区HPから出力)と作文を郵送。3月3日必着

☎子育て支援課経営計画担当

☎5744-1272 FAX5744-1525

### 東京国際音楽祭 参加者

1 2023 Jazz合唱~On The Sunnyside Of The Street~

☎①練習=4月1・15日(出)午後6時~8時

②本番=5月6日(出)

2 フェスティバルオーケストラ~100人のSing Sing Sing~

募集楽器など詳細は問合せ先HPをご覧ください。 ※楽器持参。打楽器は要相談

☎①練習=4月16・30日(日)午後6時~8時②本番=5月4日(祝)

◇1 2ともに◇

☎アプリコ

☎2,000円

☎先着130名②各パート若干名

☎区HPから申し込み。2月

28日締め切り

☎国際都市・多文化共生推進

☎課国際都市・多文化共生担当

☎5744-1227 FAX5744-1323



詳細はこちら

### カムカム新蒲田「マリーゴールドまつり」参加者

一部講座は申し込みが必要です。詳細は問合せ先HPをご覧ください。

☎3月21日(祝)午前10時~午後5時

☎問合せ先へ申込書(問合せ先で配布)をFAXか持参。2月28日締め切り

☎☎カムカム新蒲田(新蒲田

一丁目複合施設)

☎3733-2222 FAX6715-7191



詳細はこちら

## 相談

### 起業アイデア相談

起業アイデアを形にしたい、起業を考えている方向けに「起業アイデア作戦会議」を毎月開催し、スタッフが起業支援に関する相談をお受けしています。

☎問合せ先HPから申し込み

☎☎六郷BASE ☎6715-9751



詳細はこちら

### 建築リフォーム相談

☎区内在住の方

☎第2・4火曜(休日を除く)、午後1時30分~4時30分

☎区役所本庁舎1階

☎当日会場へ

☎産業振興課産業振興担当

☎5744-1363 FAX6424-8233



詳細はこちら

### フラットおおた出張説明会・ミニ相談会

若者サポートセンター「フラットおおた」があなたのまちに出張します。センターの紹介のほか、さまざまな悩みを克服した方の声などをお伝えします。申込方法など詳細は問合せ先HPをご覧ください。

☎おおむね15~39歳の方とその家族、若者に接する機会のある方

☎☎①2月25日(出)=六郷地域力推進センター②3月11日(出)=池上会館③3月14

## 民間賃貸住宅をお探しでお困りの方へ

民間賃貸住宅への入居が制限されがちな方が安心して住み替えられるよう、次の支援を行っています。申請方法など詳細はお問い合わせください。

#### ▶支援内容

- ①協力不動産店リストの提供 ②保証会社の紹介、加入費の一部助成
- ③緊急連絡先代行サービスの紹介、利用料の一部助成
- ④緊急通報サービスの紹介、利用料の一部助成
- ⑤入居者死亡保険加入費(残存家財(遺品)整理などを補償内容に含むもの)の一部助成
- ⑥転居に伴い要した費用(礼金、仲介手数料など)の一部助成

▶対象 区内に1年以上(⑥は3年以上)居住し、次のいずれかに該当する世帯・65歳以上の単身者か、65歳以上の方と60歳以上の方のみで構成される=①~④⑥・身体障害者手帳か、愛の手帳か、精神障害者保健福祉手帳をお持ちの方がいる=①~④⑥ ※要件有り

・17歳以下のお子さんを扶養するひとり親家庭か、

これに準じる方のみで構成される=①~③⑥

・生活保護を受給している=①~③の紹介のみ

・在留資格を有する外国籍の方がいる=①②の紹介のみ

・65歳以上の単身者か、65歳以上の単身者を入居させた賃貸人か管理会社=⑤

▶問合せ 住宅相談窓口(建築調整課住宅担当内) ☎5744-1343 FAX5744-1558

日(火)=馬込特別出張所④3月23日(休)=田園調布せせらぎ館

☎フラットおおた

☎6451-8433 FAX6451-8699

## お知らせ

### 中学校夜間学級

詳細はお問い合わせください。

☎都内在住・在勤で、義務教育未修了の15歳以上の方 ※義務教育修了者でも諸事情により中学校で十分に学べなかった方は、入級が可能な場合があります

●授業日時

月~金曜、午後5時30分~8時55分

☎荏谷中学校夜間学級(午後2時~9時)

☎3741-4340 FAX3744-2668

### 京急蒲田呑川緑道自転車駐車場の廃止

●廃止日 3月31日

●所在地 蒲田四丁目2・3・9番先

☎都市基盤管理課交通安全・自転車総合計画担当

☎5744-1390 FAX5744-1527

### 臨海斎場の火葬料が変わります

●組織区(大田・世田谷・港・品川・目黒区)に在住の方

区分	3月31日まで	4月1日から
12歳以上	40,000円	44,000円
11歳以下	24,400円	26,800円
胎児	10,400円	11,400円
改葬遺骨	20,900円	23,000円
人体の一部	8,700円	9,600円

●組織区以外に在住の方

区分	3月31日まで	4月1日から
12歳以上	80,000円	88,000円
11歳以下	48,800円	53,600円
胎児	20,800円	22,800円
改葬遺骨	41,800円	46,000円
人体の一部	17,400円	19,200円

※式場などの利用料は変わりません

☎臨海斎場

☎5755-2833 FAX3790-5866

## 休館のお知らせ

◆アプリコ

☎2月26日(日) ※電力点検のため

☎5744-1600 FAX5744-1599

◆ゆいっつ

☎3月2日(木) ※設備点検のため

☎6424-5101 FAX6424-5120

◆郷土博物館

☎3月6日(月)~10日(金)

※展示替えのため

☎3777-1070 FAX3777-1283

協力  
不動産店の  
ステッカー





### 参加・催し

#### 動物愛護推進パネル展

ペットの飼い方や災害対策、飼い主のいない猫対策などを紹介します。  
② 2月16日(休)正午～22日(休)正午  
会 区役所本庁舎3階  
会 生活衛生課環境衛生担当  
☎5764-0670 FAX5764-0711

#### おおむすびグランデュオ蒲田縁市場

区内の障がい者施設で作った焼き菓子や雑貨などを販売します。またAI(人工知能)が姿勢を分析する「シセイカルテ体験会」も行います。  
② 2月18日(土)・19日(日)午前11時～午後5時  
会 グランデュオ蒲田3階東西連絡通路(西蒲田7-68-1)  
会 志茂田福祉センター  
☎3734-0763 FAX3734-0797  
シセイカルテ体験会に関すること  
=調布地域福祉課地域包括ケア推進担当  
☎3726-4180 FAX3726-5070

#### 品川×大田～長原、洗足池、旗の台、荏原町エリア～ウォークラリー

詳細は問合先HPをご覧ください。  
② 2月18日(土)～3月12日(日)  
●ラリーシート配布場所 大田区観光情報センター、特別出張所、図書館ほか  
会 (一社)大田観光協会  
☎3734-0202 FAX3734-0203

#### 高齢者の就労支援

① 予約制再就職支援セミナー「人生100年時代」～色々な働き方で人生を充実させる～  
② 2月21日(火)午後1時30分～4時  
会 消費者生活センター  
③ 問合先へ電話か来所。2月20日締め切り  
④ 就労出張相談会  
⑤ 3月2日(木)午前11時～午後4時 ※1人30分程度  
会 コミュニティホールあすと(蒲田4-15-1)  
⑥ 問合先へ電話か来所 ※空きがあれば当日受け付け可  
⑦ 予約制・日替り就職面接会  
⑧ 3月7日(火)～9日(木)①午前10時～正午 ②午後2時～4時  
会 大田区社会福祉センター  
⑨ 2月21日～3月6日に問合先へ来所 ※面接会当日、面接を受ける企業分の履歴書を持参(求人企業6社程度参加)  
◇①～③いずれも◇  
⑩ 区内在住でおおむね55歳以上の方  
⑪ 定 先着 ①15名 ②20名程度 ③24名  
⑫ 会 大田区 いきいき しごと ステーション  
☎5713-3600 FAX5713-3602

#### フォト・フェスあらいじゆく

新井宿地区に在住・在勤の方などが撮影した、さまざまな写真を展示します。  
② 3月1日(水)～8日(水)午前10時～午後5時  
会 会 新井宿特別出張所  
☎3776-5391 FAX3776-3368

#### 家庭教育学習会

① 小学校低学年の子どもと向き合うために～日頃のわが子とのコミュニケーションをふりかえろう～  
② 小学1～3年生の保護者  
③ 3月3日(金)午前10時～正午  
④ 問合先へ往復はがき(〒住所、氏名(ふりがな)、電話番号、お子さんの年齢、保育希

望はお子さんの氏名(ふりがな)、年齢を明記)。電子申請可。2月22日必着  
② 親子で楽しもう! 観て考えよう! 観劇とワークショップ  
③ 小学生以上のお子さんと保護者  
④ 3月12日(日)午後2時～4時  
⑤ 問合先へ往復はがき(〒住所、保護者とお子さんの氏名(ふりがな)、電話番号、お子さんの年齢を明記)。電子申請可。2月28日必着

◇①②ともに◇

⑥ ① 入新井集會室 ② 北蒲広場  
⑦ 抽選で ①30名 ②25組  
⑧ 会 教育総務課教育地域力推進担当(〒144-8623大田区教育委員会事務局)  
☎5744-1447 FAX5744-1535

#### 講座「知っておきたい! 私を守るワールール(法律や決まり事)パート・派遣などで働くあなたへ」

⑩ 区内在住・在勤で就労中の女性  
⑪ 3月4日(土)午後2時～4時  
⑫ 抽選で20名  
⑬ ④ 問合先へFAX(記入例参照。保育(1歳以上の未就学児6名。1人500円)希望はお子さんの名前、年齢も明記)。電子申請可。2月19日締め切り  
⑭ 会 会 エセナおおた  
☎3766-4586 FAX5764-0604

#### 40歳を過ぎたらオヤノコト®! ～そろそろ考えたい親のこと、そして家族のこれからのこと～

親が病気やけが、介護が必要になったときに備えるセミナーを行います。  
② 3月11日(土)午前10時30分～正午  
③ 会 産業プラザ  
④ ※オンライン視聴可  
⑤ ⑥ 区HPから申し込み  
⑦ ⑧ 介護保険課計画担当  
☎5744-1732 FAX5744-1551

#### 司法書士による区民のための公開講座「備えて安心 成年後見と登記・相続・遺言」

② 3月18日(日)①講演会=午前10時20分～11時50分 ②相談会=午前10時40分～午後4時(1組45分程度)  
③ 会 消費者生活センター  
④ 定 先着 ①40名 ②40組  
⑤ ⑥ 問合先へ電話。2月13日から受け付け  
⑦ ⑧ (社福)大田区社会福祉協議会  
☎3736-2022 FAX3736-5590

#### 区民公開講座「介護の入口 どう予防する?」

② 3月18日(日)午後2時～4時  
③ 会 池上会館  
④ 定 先着100名  
⑤ ⑥ 大森医師会(☎5718-5933 ⑦ zairenkei@omori-med.or.jp)へ電話かEメール(記入例参照)。3月10日締め切り  
⑧ ⑨ 健康医療政策課地域医療政策担当  
☎5744-1264 FAX5744-1523

#### さくらフェスティバル

各催しの時間や申込方法は問合先HPをご覧ください。  
② 3月18日(土)・19日(日)午前9時30分～午後5時  
③ ④ 会 会 洗足区民センター  
☎3727-1461 FAX3727-1462

#### 馬込文士の足跡をたずねて散策会「勝海舟生誕200年～海舟の足跡をたずねて～」

② 3月19日(日)①午前10時～正午 ②午後2

時～4時 ※雨天決行  
③ 会 山王草堂記念館(集合)、勝海舟記念館(解散)  
④ 費 300円(65歳以上の方は240円)  
⑤ ⑥ 抽選で各10名  
⑦ ⑧ 問合先に往復はがきかFAX(記入例参照)。2月28日必着 ※1通1名  
⑨ ⑩ 龍子記念館(〒143-0024中央4-2-1)  
☎FAX3772-0680

#### 読み聞かせお話し会

みどりや草花・自然に関する絵本や紙芝居の読み聞かせ会を行います。  
② 3月26日(日)午前10時30分～正午  
③ ④ 先着20名  
⑤ ⑥ 問合先へ電話。3月1日午前10時から受け付け  
⑦ ⑧ 会 会 平和の森公園展示室みどりの縁側  
☎FAX6450-0123(月曜休館)

#### (公財)大田区スポーツ協会の催し

① 区民スポーツ大会～区民ハイキング～  
② 区内在住・在勤・在学で小学生以上の方 ※小学生は保護者同伴  
③ ④ 4月2日(日) ※雨天の場合は4月9日(日)  
●コース 多摩湖周辺(東大和市)  
●集合時間・場所 午前7時30分、区役所本庁舎正面入り口前  
⑤ ⑥ 大田区ワンダーフォーゲル協会事務

局・小山(〒144-0051西蒲田5-4-26)へはがき(記入例参照)。問合先へ申込書(問合先で配布)を郵送かFAXも可。3月17日必着

#### 障がい者スポーツ教室(12日制)

⑩ 区内在住で心身に障がいのある小学生以上の方  
⑪ ⑫ 4月12・26日、5月10・24日、6月14・28日、9月13・27日、10月11・25日、11月8・22日(水)午後3時～4時30分  
⑬ ⑭ 会 大森スポーツセンター  
⑮ ⑯ 問合先へ電話かFAX(記入例参照。性別、障がいの部位・級も明記)。問合先HPからも申し込み可。3月24日締め切り  
◇①②ともに◇  
⑰ ⑱ 定 ①先着100名 ②抽選で50名  
⑲ ⑳ 会 (公財)大田区スポーツ協会  
☎5471-8787 FAX5471-8789

#### 春休み子ども手話教室

⑩ 区内在住・在学で5～12歳の方 ※未就学児は保護者同伴  
⑪ ⑫ 3月29日(水)午後2時～4時  
⑬ ⑭ 先着30名  
⑮ ⑯ 問合先へEメール(記入例参照)。3月24日締め切り  
⑰ ⑱ 会 会 さぼーとぴあ  
☎5728-9355 FAX6303-7171  
⑲ ⑳ ①Mota@tokyo-shuwacenter.or.jp

### 令和5年度からの個人住民税の主な改正点

詳細は区HPをご覧ください。

- ① 住宅借入金等特別税額控除(住宅ローン控除)の見直し  
住宅ローン控除の適用期間が延長され、令和7年12月31日までに入居した方が対象となりました。また、控除限度額などが見直しされました。
  - ② セルフメディケーション税制の見直し  
特定一般用医薬品などの購入費を支払った場合の医療費控除の特例(セルフメディケーション税制)について、適用期間が令和9年度の課税まで5年間延長されました。併せて、本特例の対象となる医薬品の範囲が見直しされました。なお、令和4年1月1日～8年12月31日に購入した対象医薬品が適用となります。
  - ③ 成年年齢の引き下げ  
個人住民税では、未成年者の前年の合計所得金額が135万円以下の場合、非課税とする措置があり、令和4年度の課税までは18・19歳の方は、未成年者としてこの措置の対象でした。しかし、民法の改正により、令和4年4月1日から成年年齢が18歳となったため、令和5年度の課税からは成年となり、この非課税とする措置の対象外となります。
  - ④ 扶養親族申告書の見直し  
給与所得者・公的年金受給者の扶養親族申告書について、退職手当などを有する一定の配偶者・扶養親族の氏名などを記載し、申告することになります。
- 特別区民税・都民税(住民税)の申告は郵送で! 受付期間 2月16日～3月15日  
▶問合先 課税課課税担当 FAX5744-1515(共通)  
大森地区 ☎5744-1194 調布地区 ☎5744-1195 蒲田地区 ☎5744-1196

### 図書館だより https://www.lib.city.ota.tokyo.jp/

#### 各図書館の催し ※会場の記載がないものは各館で

- 大森南 ☎3744-8411 FAX3744-8421  
羽田 ☎3745-3221 FAX3745-3229
- ★オンラインデジタル絵画展 川瀬巴水  
▶日程 ①大森南=2月10日(金)～28日(火) ②羽田=3月5日(日)～31日(金)  
※いずれも16日は休館 ▶申込方法 当日会場へ
- 蒲田 ☎3738-2459 FAX3736-9782
- ★つるし雑展&災害語り部講演会  
▶日時 ①展示会=3月3日(金)～5日(日)午前10時～午後4時  
②講演会=3月4日(土)午後2時～3時  
▶定員 ②先着20名  
▶申込方法 ①当日会場へ②問合先へ電話。2月13日から受け付け
- 大森東 ☎3763-9681 FAX3298-6021
- ★おとな向け映画会 「グリーンブック」を上映します。  
▶対象 中学生以上の方 ▶定員 先着30名  
▶日時 3月11日(土)午後1時30分～4時 ▶申込方法 当日会場へ



池上梅園で春の香りを楽しみませんか



池上梅園では、2月から3月にかけて30種あまりの梅の花が咲き誇ります。雪吊り、水琴窟などの風情も楽しめます。また、期間限定でライトアップを行います。詳細は区HPをご覧ください。

- ▶会場 池上梅園
▶開園時間 午前9時～午後4時30分(入園は午後4時まで)
※2・3月の休園はありません
▶入園料 100円(6～15歳の方は20円)
※5歳以下、65歳以上、身体障害者手帳をお持ちの方などは無料(要確認書類)



詳細はコチラ

ライトアップ期間

2月17日(金)～3月5日(日)は午後8時まで開園(入園は午後7時30分まで)
日没後(午後5時30分ごろ)からライトアップを実施

- ▶問合せ先 地域基盤整備第一課管理係 ☎5764-0629 FAX5764-0633

梅まつり

梅まつりにちなんだ当日限定のオリジナル弁当「池めし」や「池上みやげ」を販売します。

- ▶日時 2月26日(日)午前10時～午後3時 ※雨天中止
▶会場 南之院駐車場(池上2-11-15)
▶問合せ先 池上特別出張所 ☎3752-3441 FAX3752-4759



詳細はコチラ

新型コロナウイルス感染症に関するお知らせ

大田区における新型コロナウイルス感染症情報については、区HPをご覧ください。

新型コロナワクチン接種について

オミクロン株対応ワクチンなどの接種を実施しています。詳細は区HPなどをご覧ください。

大田区新型コロナワクチン接種コールセンター(月～土曜、午前8時30分～午後5時15分 ※休日を除く)
☎6629-6342 FAX5744-1574

※間違い電話が多くなっています。今一度、番号をお確かめの上お電話ください ※曜日・時間帯によっては電話が繋がりにくい場合があります



詳細はコチラ



オミクロン株対応ワクチンについてはコチラ



予約方法などはコチラ

UDパートナー募集

区の施設・道路・公園などの現地調査やユニバーサルデザイン(UD)のまちづくりの普及・啓発を行うボランティアを募集します。「この段差は危険」「ここに手すりがあるといい」など、ユニバーサルデザインの視点からまちを点検し、意見交換を行います。詳細は区HPをご覧ください。

- ▶対象 区内在住で月～金曜(休日を除く)の日中に活動できる18歳以上の方
▶任期 4月1日～令和7年3月31日
▶選考方法 作文と面接
▶申込方法 申込書(問合先で配布。区HPからも出力可)と作文(申込書裏面)を問合先へ郵送か持参。2月24日必着
▶問合先 福祉管理課調整担当 ☎5744-1721 FAX5744-1520



詳細はコチラ

雨水を有効活用しませんか?



大田区雨水タンク設置助成・雨水浸透施設設置助成のご案内

大雨が降ったときに、雨水が下水道に一気に流れ込むと、水があふれ、浸水することがあります。屋根に降った雨水を下水道や河川に流さず、一時的に「雨水タンク」に貯めたり、「浸透ます・雨水浸透管」から地下にしみ込ませたりするための工事費の一部を助成します。

●雨水タンクとは?

屋根に降った雨水を一時的に貯めるタンクです。植木や庭への散水、夏場の打ち水にも利用でき、環境にもやさしい設備です。家屋や環境に適したものをお選びください。

- ▶小型タンク(500ℓ未満)を設置する場合の助成額
個人=(本体価格+設置工事費)×2/3
その他=(本体価格+設置工事費)×1/2

- ▶助成限度額 1基につき4万円(1敷地につき2基まで)
※大型タンク(500ℓ以上)の助成もあります
※売買を目的とした建物や住民税などを滞納している場合は対象外
★電子申請でも申し込みできます(大型タンク、法人を除く)

●雨水浸透施設とは?

雨どいで集めた雨水を浸透ますと浸透トレンチ管(雨水浸透管)で地下にしみ込ませるものです。地下水や環境の保全にも役立ちます。

- ▶助成対象地域 埋立地以外の区内全域(急傾斜地、隣地と段差のあるところ、地下水位の高い場所などには適しません) ※「大田区開発指導要綱」の適用を受ける建築物や、住民税などを滞納している場合は対象外
▶助成額 実際にかかった対象工種の工事費合計額(1件につき最大40万円) ※合計額が40万円以下の場合、本人負担なし



詳細はコチラ



詳細はコチラ

- ▶問合せ先 建築調整課地域道路整備担当 ☎5744-1308 FAX5744-1558

相談窓口

●症状がある・感染が疑われる方

東京都発熱相談センター ☎5320-4592(※1・2) ☎6258-5780(※1・2)
☎5320-4551(※1・2) ☎5320-4411(※1・2)

(医療機関紹介専用※2)☎5320-4327 ☎5320-5971 ☎5320-7030

大田区新型コロナ特設相談フリーダイヤル

(月～金曜、午前9時～午後5時 ※休日を除く)
☎0120-585-038 FAX5744-1524 ※一般相談も可

●自宅療養中で体調に不安がある・一般相談をしたい方

自宅療養サポートセンター(うちさぼ東京)(※1・2) ☎0120-670-440

●陽性者登録センターへの登録方法が分からない方 ☎0570-080-197(※2)

(※1)多言語(英・中・ハングルなど)による相談も可 (※2)24時間対応

アプリコ 催し物案内

詳細は情報誌「Art Menu」をご覧ください。特別出張所や図書館、文化センターなど区内の主な施設や駅で配布しています。★新型コロナウイルス感染症拡大防止のため、公演内容が変更になる場合があります ★記載事項のない公演への未就学児の入場はご遠慮願います

アプリコ開館25周年事業 Future for OPERA in Ota, Tokyo 2023 ～子ども達に届けるオペラの世界～

大山大輔プロデュース 発売日 2月15日(水)

子ども達とつくるオペラガラコンサート

お姫さまを取り戻せ!!

●出演 大山大輔(バリトン・演出)、小林沙羅(ソプラノ)、中江早希(ソプラノ)、小堀勇介(テノール)、宇根美沙恵(ピアノ)、西岡奈津子(エレクトーン)
4月23日(日)午後3時開演 アプリコ大ホール 全席指定 3,500円(中学生以下は2,000円) ※4歳以上入場可



アプリコ開館25周年事業

アプリコお昼のピアノガラコンサート2023

ファンタジック・ピアノ・ワールド

～4人のフレンドシップアーティストが贈る～

●出演 大野謙、坂本望、八部陽菜、横井舞葉
5月13日(土)午後3時開演 アプリコ大ホール 全席指定 1,000円 ※4歳以上入場可



チケット予約専用電話 ☎3750-1555 (午前10時～午後7時)

※3月1日からチケット発売日の午前10時～午後2時のみの専用電話となります
https://www.ota-bunka.or.jp/ チケットはHPからもお求めいただけます(別途手数料あり)

※発売初日の午後2時から公演前日午後7時まで以下施設でもチケットをお求めいただけます。
2月28日までアプリコは工事休館のため、午後5時まで受け付け。3月1日から大田区民プラザは工事休館
●大田区民プラザ ☎3750-1611 ●アプリコ ☎5744-1600 ●大田文化の森 ☎3772-0700
▶問合せ先 (公財)大田区文化振興協会 ☎3750-1611 FAX3750-1150(3月1日からFAX5744-1599)
※3月1～9日は仮移転作業のため、電話はつながりません