

暮らしの情報箱

はがきやFAXなどの記入例

①催しなどの名称 ④年齢(学年)
 ②〒住所 ⑤電話番号
 ③氏名(ふりがな) ⑥その他
 必要事項

年金

学生納付特例制度をご利用の方へ

現在制度を利用し、4月以降も利用を希望する方は、年金事務所から郵送する継続申請書に必要事項を記入して返送してください。申請書が届かなかった方や新規で申し込む方は、電子申請か、問合先へ申請書(区HPから出力)と令和5年度有効の学生証の写しを郵送するか、学生証を持参してください。

☎国保年金課国民年金係
 ☎5744-1214 FAX5744-1516

求人

特別区(東京23区)職員I類

詳細は問合先HPをご覧ください。

- 第一次試験日
4月30日(日)
- 申込期限
4月3日午後5時(受信有効)
- ☎問合先HPから申し込み 詳細はコチラ
- ☎特別区人事委員会事務局任用課
☎5210-9787 FAX5210-9708

募集

グリーンプランおおた推進会議 区民委員

☎区内在住・在勤の18歳以上で平日の会議に参加できる方

- 募集人数 選考で3名
- 選考方法 書類選考後、面接
- ☎問合先へ申込書(問合先で配布。区HPからも出力可)と 詳細はコチラ

作文を郵送か持参。4月11日必着
 ☎都市計画課計画調整担当
 ☎5744-1333 FAX5744-1530

お知らせ

こども入浴デー

毎月第1日曜は区内公衆浴場が無料になります。利用の際は当日、番台(フロント)に年齢を伝えてください。

※実施の有無、保護者同伴などの詳細は各浴場へお問い合わせください

- ☎区内在住で小学生以下の方
- ☎産業振興課産業振興担当
☎5744-1373 FAX6424-8233

地域包括支援センター蒲田東の移転

- 移転日 4月1日
- 移転先 蒲田5-37-1ニッセイアロマスクエア1階
- ※連絡先に変更はありません
- ☎高齢福祉課高齢者支援担当
☎5744-1250 FAX5744-1522

大田区総合体育館の休館

- ☎令和6年4月1日(月)~12月27日(金)
- ※特定天井改修工事などのため
☎5480-6688 FAX5703-1105

参加・催し

子育てイベント「大田区ナナハト学校」

セブン-イレブン・ジャパン、イトーヨーカドー大森店と連携し、レジ打ち体験や、バックヤード見学会などを行います。事前申し込みが必要なコーナーがあ

- ります。詳細は区HPをご覧ください。
- ☎小学生以下のお子さんと保護者
- ☎3月25日(土)・26日(日)午前10時~午後4時
- ☎イトーヨーカドー大森店(大森北2-13-1)
- ☎当日会場へ
- ☎企画課政策・企画担当
☎5744-1538 FAX5744-1502



詳細はコチラ

山王草堂・尾崎士郎記念館 2館ギャラリートーク

- ☎4月1日、5月6日、6月3日、7月1日(土)①午前11時~正午②午後1時~2時
- ☎山王草堂記念館(集合)、尾崎士郎記念館(解散)
- ☎先着各10名
- ☎問合先へ電話かFAX(記入例参照)
- ☎龍子記念館
☎FAX3772-0680

緑のカーテンを編もう

海苔網の編み方を応用して、緑のカー

- テンのネットを編みます。
- ☎小学5年生以上の方
- ☎4月23日(日)①午前9時30分~11時30分②午後1時30分~3時30分
- ☎先着各6名
- ☎問合先へ電話
- ☎大森 海苔のふるさと館
☎5471-0333 FAX5471-0347

オンライン在宅ワークでかなえる 私らしいキャリア&ライフセミナー

再就職や副業としてオンライン在宅ワークを始めるために必要な知識や仕事の探し方を、オンライン講座で学びます。

- ☎区内在住・在勤・在学の女性
- ☎4月26日(水)午後2時~4時
- ☎先着20名
- ☎電子申請
- ☎エセナおおた
☎3766-4586 FAX5764-0604



詳細はコチラ

放置禁止区域外に放置されている自転車や原付などの対応を変更します

4月1日から、放置禁止区域外の放置自転車や50cc以下の原動機付自転車の対応について、撤去までにかかる期間を短縮できるよう右表のとおり見直します。

放置禁止区域外に放置されている自転車などは、地域の方や関係機関などからの連絡で現場を確認し、7日間の警告期間が経過した後に撤去します。

	3月31日まで	4月1日から
警告方法	通告シールの貼付	警告札の貼付
警告期間	2週間	7日間
撤去時の措置	なし	放置現場に撤去先などを公示
撤去先	なし(即処分)	各保管所
保管期間	-	撤去した日から30日
所有者への通知	不可	返還通知書を発送
撤去手数料	なし	自転車 3,000円 原付 5,000円
処分方法	廃棄	売却、廃棄など

- ▶問合先 都市基盤管理課交通安全・自転車総合計画担当
☎5744-1390 FAX5744-1527

詳細はコチラ



資源とごみに関するお知らせ

●古着の拠点回収(4~6月)

再利用(リユース・リサイクル)できる衣料品や皮革衣料品、タオルなどを回収しています。4月から新たに糀谷文化センター、矢口特別出張所でも実施します。

- 出せるもの**
 - 洗ったもの(クリーニング不要)
 - たんすや衣料収納ケースなどにしまえる状態のもの
- 出せないもの**
 - 事業者からの拠出品
 - 布団や毛布、カーペット
 - 靴やかばん、着物
 - 汚れたもの

出し方 透明か半透明の袋に入れて会場へお持ちください

会場	日程	時間
鵜の木特別出張所	4月5日(水)、5月29日、6月26日(月)	午前9時~正午
調布地域庁舎		
六郷特別出張所	4月6日、5月11日(水)、6月21日(水)	
糀谷文化センター	4月6日(水)、5月16日(水)、6月15日(水)	
額町特別出張所	4月10日(月)、5月9日(水)、6月22日(水)	
矢口特別出張所		
洗足区民センター	4月12日(水)、5月11日(水)、6月14日(水)	
ライフコミュニティ西馬込	4月12日、5月17日、6月21日(水)	
池上会館	4月13日(水)、5月16日(水)、6月15日(水)	
大森地域庁舎	4月13日(水)、5月17日、6月14日(水)	
羽田特別出張所	4月27日、5月18日、6月8日(水)	
消費者生活センター		

●ごみの収集ルートの見直しを行います

安全で効率的な収集のため、4月から収集ルートや収集時間が変わります。資源とごみは収集日当日の朝、8時までにお出しください。

- ▶問合先 清掃事業課清掃リサイクル担当 ☎5744-1628 FAX5744-1550

……家具転倒防止器具の無料支給・取り付けをします……

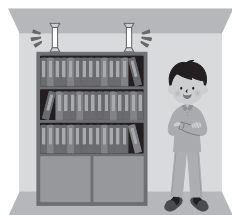
大地震が起こると、たんすなどが倒れて、けがをする危険があります。震災に備え、家具をしっかり固定しましょう。

▶対象 住民税が非課税か課税所得金額が80万円以下で、次のいずれかに該当する世帯

- ①65歳以上の1人暮らしか、世帯全員が65歳以上である
- ②身体障害者手帳1~4級、愛の手帳1~3度、精神障害者保健福祉手帳をお持ちの方がいる
- ③要介護3~5の認定を受けている方がいる

▶申込方法 問合先へ申請書(問合先、特別出張所などで配布。区HPからも出力可)を郵送

▶問合先 防災危機管理課防災危機管理担当
☎5744-1235 FAX5744-1519



カラス被害にお困りの方へ

●カラスの巣にご注意ください

私有地内の巣は、土地所有者が承諾した場合、無料で撤去します。道路や公園、公共施設、電柱などの巣については、管理者の連絡先をお知らせします。また、巣立ち時期には、ひなが落下することがあります。近づくと、親ガラスから威嚇や攻撃を受け、危険です。※巣を見つけても、被害のない時は特に撤去する必要はありません



詳細はコチラ

●ハト・カラスへの餌やりはやめましょう

「大田区ハト・カラスへの給餌による被害防止条例」により、公共の場所での餌やりや、公共の場所に被害を生じさせることを禁止しています。

- ▶問合先 環境対策課環境推進担当 ☎5744-1366 FAX5744-1532