



## もっと子どもと過ごす時間を みなさんの育児を応援します

区は、皆さんが安心して子育てができるよう、家事や育児のサポート、お母さんの心に寄り添ったケアを行っています。  
専門家のサポートを活用し、もっと子どもと過ごす時間をつくってみませんか。

4月から  
制度を拡充

### 家事・育児サポート

2歳までのお子さんを育てる世帯の  
家事・育児をサポート

#### ぴよぴよサポート



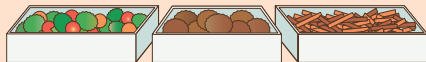
ヘルパーや助産師が自宅を訪問し、家事や育児のお手伝いをします

- 4月から
- 保育園に通っているなど、保育サービスを利用中の方も利用できるよう対象を拡大
  - 新たに助産師によるケアを開始
  - 初回2時間無料。年間の利用時間を20時間に拡充

#### サポート内容

##### 食事の支度・片付け

おかずや離乳食の作り置きは利用者から大好評!



##### 部屋の掃除・衣類の洗濯

日々のお掃除を任せて、子どもとの時間に

##### 育児の補助

沐浴補助や着替えなど。きょうだいのお世話もお手伝いします

##### 健診や買い物などの外出同行

お出かけの時のサポートで安心

#### 利用条件・費用など

- ▶ 対象 2歳まで(3歳の誕生日の前日まで)のお子さんを育児中の世帯
- ▶ 利用時間・料金 対象のお子さん1人当たり年間20時間(午前9時～午後9時。日曜、休日、年末年始を除く)。  
1時間1,000円。初めてご利用の世帯は初回2時間無料

(詳細はコチラ)



#### \\ NEW //

##### 助産師によるケア

自宅を訪問し、出産後の健康指導や乳房ケア、新生児の育児相談などを行います  
※助産師は家事のサポートは行いません

#### INTERVIEW

助産師  
ひがしつみあいこ  
東堤愛子さん



私たち助産師は乳房ケアなどの医療的なサポートだけでなく、育児に安心を持てるようサポートを行っています。特に乳児の子育てでは、心配や疑問に思うことが多いと思います。また、子育てについて相談する機会がないという方もいらっしゃるかと思います。出産後の早い時期からサポートさせていただき、一緒にお子さんの成長を喜ばせてください。

産後6か月までのお母さんを  
専門家「産後ドゥーラ」がサポート



#### にこにこサポート

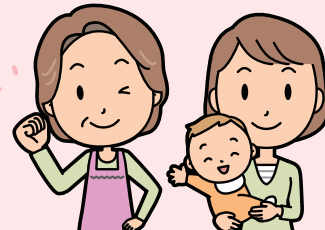
産後のデリケートな気持ちに寄り添いサポートするための知識・技術を習得した専門家が、母親が安心して過ごせる環境をつくり、日々のくらしをサポートします

- 4月から ● 利用時間を12時間に拡充

#### サポート内容

##### 育児の援助

- ・育児に関する相談
- ・育児の補助  
(授乳や沐浴のお手伝いなど)
- ・通院・検診などの付き添い など



##### 家事の援助

- ・食事の支度
- ・食材や生活必需品の買い物
- ・掃除や洗濯 など

#### 利用条件・費用など

- ▶ 対象 出産から6か月以内の方
- ▶ 利用時間・料金 1回2時間から。対象期間内に合計12時間まで(午前9時～午後9時。休日、年末年始を除く)。1時間1,000円

(詳細はコチラ)



「産後ドゥーラ」資格取得に係る費用の一部を助成します。助成後は、にこにこサポートの支援員として活動していただけます。詳細はお問い合わせください。

#### 区広報番組「シティーニュースおおた」でも紹介します

ぴよぴよサポート・にこにこサポートの実際のサービスの様子や利用までの流れを、4月1日から区広報番組でご覧いただけます!  
ケーブルテレビと区公式YouTube「大田区チャンネル」でご視聴ください。

(詳細はコチラ)



#### そのほかの支援制度もご活用ください

子育て支援施策を紹介する「子育てハンドブック」を作成しています。詳細は区HPをご覧ください。

(詳細はコチラ)

