

# おおたユニバーサル駅伝大会

選手5名とサポートメンバー5名でチームを編成し、1区間約1kmのコースをランニングやウォーキングでたすきをつなぐ、リレー競走です。

- ▶対象 小学生、60歳以上の方、視覚・聴覚・知的・精神などの障がいのある方、車いす使用者
- ▶日時 6月4日(日)午前10時～午後2時
- ▶会場 平和の森公園
- ▶費用 1,000円(小中学生、高校生無料) ※昼食付き
- ▶定員 先着100名
- ▶申込方法 4月3日～5月19日に、おおたユニバーサル駅伝大会事務局(☎5753-3860 FAX5753-3861 EMinfo@jusn.org)へ電話かFAXかEメール(記入例参照)。電子申請も可
- ▶問合せ先 福祉管理課調整担当 ☎5744-1242 FAX5744-1520

出場者募集



申し込みはコチラ



# さぼーとぴあの催し

## 1 さぼーとぴあへ行こう

催し名	日時	定員	申込期間
①～子どもから高齢者、障がいのある人もない人もみんなで遊ぼう～ 手のひら健康バレー&ペガールボール	4月22日(土) 午前10時～11時	抽選で12名	4月3～12日
②人と自分とつながるヨガ ～障がいのある人もない人も一緒に～	5月9・23日、6月13・27日、 7月11・18日(火) 午前10時30分～11時45分	抽選で20名	4月3～25日
③～3歳から楽しめる～ みんなでつながるパリアフリーピクス	5月13日(土) 午前10時30分～11時30分	先着20名	4月3～28日
④～正座不要! みんなでお茶と和菓子を 楽しめる～誰でも茶道体験	5月13日(土) 午後2時～3時30分	抽選で20名	
⑤～リズム感がなくても大丈夫～ 音楽でつながる・楽しむダンスエクササイズ	5月26日(金) 午後6時～6時45分	抽選で10名	4月3日～5月17日

- ※①～③⑤動きやすい服装でご参加ください
- ※手話通訳・要約筆記(手書きノートテイク)を希望する方は申し込み時にお伝えください
- ▶対象 区内在住・在勤・在学の方(10歳以下の方は保護者同伴)
- ▶費用 ④550円
- ▶申込方法 問合せ先へ電話かFAX(記入例参照)

## 2 点訳者養成講座(22日制)

さぼーとぴあで視覚障がいのある方のための点字資料を作成するボランティアを養成します。

- ▶対象 区内在住・在勤で次の全てに該当する方
- ①全日程出席できる
- ②Windowsのパソコンをお持ちで、パソコン操作に慣れている
- ③講座修了後、月1回程度行うグループでの点訳活動に参加可能
- ④自宅でも点訳作業を行える
- ▶日時 入門=5月11日～7月20日の木曜  
初級=9月14日～令和6年2月22日の隔週木曜  
※いずれも午前10時～正午(休日は除く)

- ▶費用 1,400円
- ▶定員 選考で各8名
- ▶申込方法 区HPで点訳者養成講座募集案内を確認の上、問合せ先へ往復はがき(記入例参照。課題の回答も明記)。4月17日必着

## 3 初級点字講習会(16日制)

- ▶対象 区内在住で視覚障がいのある方
- ▶日時 5月18日～10月5日の木曜(8月を除く)、午後1時30分～3時30分
- ▶定員 抽選で6名(初めての方優先)
- ▶申込方法 問合せ先へ電話かFAX(記入例参照)。4月20日締め切り

◇1～3いずれも◇  
▶会場・問合せ先 さぼーとぴあ ☎5728-9434 FAX5728-9438



## ありがとうございます あたたかい善意

- ◆子ども生活応援基金へ ○株式会社エバジツ=30,000円
- ◆福祉のために ○東京朝鮮第六幼稚学校チャリティーゴルフ実行委員会=ポータブル電源2台
- ◆学校教育のために ○北内英章=120,000円
- ◆日本赤十字社の災害義援金・救援金を受け付けています  
各災害義援金・救援金情報、寄付者の氏名・団体名などは区HPに掲載しています。

## 4月1日から 蒲田駅西口の自転車等放置禁止区域の拡大

放置自転車などが多く通行の妨げとなっており、歩行者などの安全確保を図るため自転車等放置禁止区域を拡大します。区域内に放置されている自転車など(50cc以下の原動機付自転車含む)は撤去します。短時間でも自転車駐車場などをご利用ください。

- ▶問合せ先 都市基盤管理課交通安全・自転車総合計画担当 ☎5744-1390 FAX5744-1527



詳細はコチラ



## 4月1日から 粗大ごみの申込先が変わりました

☎0570-037-530

※受付時間や受付方法、ご自身で持ち込む場合の持ち込み先(京浜島)に変更はありません

- ▶問合せ先 清掃事業課清掃リサイクル担当 ☎5744-1628 FAX5744-1550

申し込みはコチラ



## インフォメーション

### 新型コロナウイルス感染症に関するお知らせ

#### 相談窓口

#### ●症状がある・感染が疑われる方

東京都発熱相談センター  
☎5320-4592(※1・2) ☎5320-4551(※1・2)  
☎6258-5780(※1・2) ☎5320-4411(※1・2)

(医療機関紹介専用(※2))  
☎5320-4327 ☎5320-5971 ☎5320-7030

大田区新型コロナウイルス特設相談フリーダイヤル ※一般相談も可  
(月～金曜、午前9時～午後5時 ※休日を除く)  
☎0120-585-038 FAX5744-1524

#### ●自宅療養中で体調に不安がある・一般相談をしたい方

自宅療養サポートセンター(うちさぼ東京)  
☎0120-670-440(※1・2)

#### ●陽性者登録センターへの登録方法が分からない方

☎0570-080-197(※2)

(※1)多言語(英・中・ハングルなど)による相談も可 (※2)24時間対応

詳細はコチラ▶



### 区の世帯と人口

令和5年3月1日現在

- 世帯数…401,997世帯
- 総人口…728,195人  
日本人人口…702,947人(男…349,483人 女…353,464人)  
外国人人口…25,248人(男…12,150人 女…13,098人)
- 面積…61.86km<sup>2</sup>

11ch

### 大田区広報番組

4月

シティーニュース  
おおた

ご利用ください!家事・育児サポート

ユニークおおた

銭湯特集「はすめ温泉」

- 放送 ケーブルテレビのJ:COMチャンネル 大田とITSCOM  
で毎日放送! YouTubeでも発信しています。



▶YouTube

### 今月の区報は

4月11日号 特集 国際都市おおた

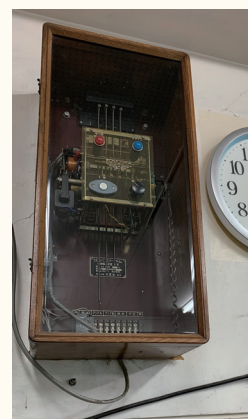
4月21日号 特集 自転車の盗難対策

11日号・21日号は新聞折込か駅広報スタンド、区施設、公衆浴場、セブンイレブンで配布。配送サービス(外出困難などの要件有り)も行っています。

### 大田区学クイズに挑戦!

#### 3面の答え「チャイム」

昭和31(1956)年に取り入れられました。チャイム音はウィリアム・クロッチが作曲した「ウェストミンスターの鐘」を元に作成されています。



当時、チャイムを鳴らしていた装置(大森第四中学校)



詳細はコチラ