

マイナちゃん

より便利に

## マイナンバーカード

マイナンバーカードは、身分証明書として使用できるほか、**保険証**として利用できたり、**確定申告**などがオンラインでできたりと、さまざまな機能があります。今号では、日常でのマイナンバーカードの便利な機能を紹介します。

※マイナンバーカードの活用には、カードに電子証明書が搭載されている必要があります

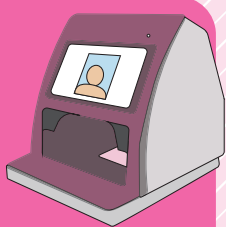


大田区は、SDGs未来都市、自治体SDGsモデル事業にふさわしい、持続可能な取り組みを行っています。

### ◎保険証利用で便利に

健康保険証の利用申し込みを行うと、マイナンバーカードが健康保険証として利用できます。

※一部の医療機関や薬局で運用されています  
※スマートフォンやパソコン、医療機関の顔認証付きカードリーダー、セブン銀行ATMから申し込みできます。区役所本庁舎1階、マイナンバーカードセンター、一部の特別出張所でも可能です



医療機関・薬局も患者の情報が確認でき、データに基づいた最適な診断や処方ができます



処方された薬の情報などはマイナポータルで確認できるんだ!

詳細はコチラ▶



これからの時期に

### 便利なオンライン申請機能

イータックス

#### ●e-Tax確定申告

年末調整や所得税確定申告の手続きにおいて、マイナポータル経由で控除証明書などのデータを一括取得し、各種申告書の該当項目へ自動入力することができます。詳細は、国税庁HPをご覧ください。



詳細はコチラ▶

#### ●マイナンバーカードを利用した転出届

マイナポータルから転出届をオンラインで提出できます。  
※転入届の手続きは別途必要です



詳細はコチラ▶

### ◎コンビニエンスストアで各種証明書の交付が可能に

コンビニエンスストアのマルチコピー機で住民票の写しや印鑑証明、税、戸籍などの証明書が取得できます。

※店舗により操作方法が異なります

こんなメリットがあります

- 窓口より**手数料が50円お得**
- **夜間や休日**でも取得可能(戸籍証明書を除く)
- お近くのコンビニエンスストアで取得できるので**窓口での待ち時間が不要**



詳細はコチラ▶

発行できる要件がありますので、詳細は区HPをご覧ください。  
※システムメンテナンスのため、サービスを停止することがあります

### ◎暮らしに必要な申請は「マイナポータル」から

子育てなど、行政手続きのオンライン窓口です。各種オンライン申請のほか、行政機関などが保有する情報の確認や、行政機関などからのお知らせ通知の受信などもできます。マイナンバーカード対応のスマートフォン・タブレットから利用可能です。対応している機種についてはマイナポータルなどをご覧ください。



マイナポータルはコチラ▶



### 🔒 マイナンバーの安全性について

マイナンバーやマイナンバーカードの利用は、顔写真付きの本人確認や暗証番号の設定などにより、なりすましや悪用を防止しています。

また、マイナンバーカードのICチップにはプライバシー性の高い情報は記録されず、不正な読み取りや改ざんへの対策が施されています。

なお、住民記録・税・年金などの情報は各行政機関ごとに分散して管理しており、仮にマイナンバーがほかの人に知られても、次々に個人情報漏れることはありません。

### 📄📱💻 マイナンバーカード取得のための申請方法のご案内

郵送やスマートフォン、パソコンなどで申請できます。また、マイナンバーカードセンターでは申請のお手伝いをしています。ご希望の方は、大田区マイナンバーコールセンターにご連絡ください。

▶ 問合先 大田区マイナンバーコールセンター  
☎0570-03-3370  
☎050-3737-9318

### 👤 顔認証マイナンバーカード

暗証番号の設定や管理に不安がある方の負担軽減のため、暗証番号の設定を不要とした顔認証マイナンバーカードの交付を開始しました。

※マイナポータルや各種コンビニ交付などの暗証番号の入力が必要なサービスは利用できません