

区民のひろば

サークル会員募集の特集

年に一度のご紹介です **保存版**

- 入会の交渉などは当事者間で。区は関与しません
- 実施会場は予定であり、特に公共施設については利用を確定したものではありません
- 次のものは掲載できません
- ①営利・売名目的 ②投稿者本人が職業として行っている ③政治・宗教活動
- ④投稿者が区内在住でない ⑤活動場所が区外 ⑥そのほか掲載基準に反すると認められる
- サークル会員募集の掲載は年に一度です。次回原稿募集と掲載時期は改めてご案内します

区民のひろば 凡例	入=入会費など 費=1か月分の会費など 申=申込・問合先 ※費用の記載がないものは原則無料
--------------	--



1 合唱・コーラス

◆アンサンブルひろ

水曜午後7時～9時、大森第三中学校で 費3,500円 申石橋☎3774-9536

◆コーラス たんぽぽの会

第1～3土曜午後1時～3時、徳持小学校ほかで 費3,500円 申玉木☎3745-1636

◆うたごえスマイル

歌声喫茶の雰囲気や童謡・唱歌・昭和歌謡・外国の歌などを歌う。月1回(不定期)、エセナおおたで 費1,000円 申村上☎090-9667-5119

◆サークルみず

童謡・唱歌・叙情歌など。第1・3金曜、大田区民プラザで 費2,000円 申笹井☎3729-4279

◆女声コーラス「コールマーサ」

大田区合唱祭参加。月3回土曜午前10時～正午、エセナおおたで 入1,000円 費3,500円 申山田☎3766-8291

◆女声コーラス「雅」

金曜午後4時～5時30分、小池小学校で 入1,000円 費3,000円 申須網☎3727-3924

◆初めてのシャンソンコーラス

シャンソンを中心に世界の歌、日本の歌、懐かしい歌を歌う。体験可。①月2回火曜午前10時～11時30分か正午～午後1時30分②第3土曜午前9時45分～11時15分、大田文化の森で 入2,000円 費①4,500円②2,000円 申葉月☎090-7171-4468

◆コール・アミーケ(女声)

月3回金曜午後2時30分～4時15分、アプリコほかで 費7,000円 申西沢☎3758-2702

◆合唱団「乙女座」

第1・3・4水曜午前10時～正午、石川町文化センターで 入1,000円 費4,000円 申山中☎3721-7926

◆混声合唱団アンデンフリーユゲル

月4回日曜午前9時30分～正午、池上文化センターほかで 入1,000円 費4,000円 申片岡☎070-5583-9353

◆スイートヴォイスクラブ

月1回火曜午前9時30分～11時30分か正午～午後2時、アプリコほかで

費2,000円 申宮内☎3754-3292

◆マミーポピンズ

初心者可。女声三部合唱。月2回火曜、池上文化センターで 入3,000円 費3,500円 申伊藤☎090-8643-7194

◆ボッサカムカム7

ボサノバアーティストのギター演奏に合わせてポルトガル語で歌う。第1・3日曜午後、カムカム新蒲田で 費2,400円(1回) 申大野☎090-5573-0791



2 ギター・ウクレレ

◆雪谷ギターアンサンブル

木曜午後7時から、雪谷文化センターで 入2,000円 費1,500円 申永井☎5703-6305

◆インターナショナルウクレレクラブ

第2・4金曜午後2時～3時30分、大森北三丁目の会場で 費4,500円 申平川☎3766-4721

◆ウクレレバンバン

初心者可。第1・3月曜午後2時～5時、大森東地域センターで 費3,000円 申島田☎080-2038-6621

3 キーボード

◆キーボードサークル のおと

月1回月～金曜午後、田園調布せせらぎ館ほかで 入1,000円 費5,000円(年) 申小野☎050-7122-5506

4 ハーモニカ

◆ハーモニカサークルHMF池上

第1・3土曜午後6時～8時、第2・4水曜午後1時～3時、池上文化センターで 入1,000円 費3,000円 申大石☎3751-2422

5 バンド

◆おやじバンド

月1回程度、シニアステーション羽田で 申相川☎090-2408-2192

6 版画

◆馬込木版画会

第2・4月曜午後1時～5時、馬込文化センターで 入1,000円 費2,500円 申柄澤☎090-6162-2780

7 フラワーアレンジメント

◆花あそび

第2～4土曜午前10時～正午、消費者生活センターで 費3,500円(1回) 申霜村☎090-8306-6774

8 書道

◆木曜会

第1・3木曜午前10時～正午、池上文化センターほかで 入1,000円 費2,500円 申高嶋☎080-5180-3873

◆壬申会

第2・4木曜午後1時～3時、ふれあいはすぬまで 費3,000円 申古山☎3735-4602

◆筆文字アート「己書円道場」

第2金曜、第3火曜午前10時～正午、ライフコミュニティ西馬込ほかで 費2,200円 申遠藤☎090-3927-8577



9 外国語会話

◆英会話サークル E.S.C

第1・2・4火曜午前10時～正午、馬込文化センターで 費5,000円 申岡部☎3754-4295

◆英会話同好会

正しい文法、相手に伝わる英会話を学習。ネイティブ講師。中級程度。金曜午前10時～正午、消費者生活センターで 入1,000円 費6,000円 申澤木☎090-5815-6183

◆Smart & Simple

ネイティブ講師。中級程度。木曜午前10時～正午、消費者生活センターで 入2,000円 費8,000円 申有山☎090-2219-9997



10 朗読

◆うってつけの脳活 楽しい朗読サロン 体ほぐし、朗読実習、話し合い。第2・4金曜午後2時～3時30分、エセナおおたで 入1,000円 費2,000円 申高垣☎3751-0661

11 俳句・短歌

◆すみれ俳句会

小・中学生のための俳句会(保護者同伴)。第2土曜午後1時から、洗足池図書館で 費500円 申五十嵐☎080-6779-0387

◆新山王俳句会

第3金曜午後1時～4時、入新井集会室ほかで 費2,500円 申加藤☎090-3058-1460

◆紫月俳句会

第3日曜午後2時～4時、西馬込駅近くの会場で 費1,000円 申小川☎070-4807-9175

◆菟谷俳句の会

第1・3木曜午後0時30分～3時、シニアステーション菟谷で 費1,000円 申名倉☎3745-4804

◆太陽の舟短歌会 大田支部

第2水曜午後1時～4時、山王高齢者センターで 費5,000円(年) 申山名☎3727-2150

12 詩吟

◆詩吟神風流
月3回月曜午前9時～11時30分、大岡山駅近くの会場で 費2,500円 申谷風 ☎3720-2044

13 将棋

◆六郷将棋同好会
初心者可。第1・3・5日曜午前9時～正午、六郷文化センターで 費500円 申鶴山 ☎3733-5716

14 囲碁

◆烏鷲の会
級位者～二・三段。初心者可。水曜午後1時～4時、消費者生活センターで 費1,000円 申松原 ☎090-9810-9489

◆アスナロ会
初心者可。土曜午後1時～4時、消費者生活センターで 費1,000円 費1,000円 申西畑 ☎090-8808-9192

◆友和会
土曜午後1時～5時、大森西区民センターで 費500円 申須藤 ☎3778-2083

◆京浜碁楽会
第1～3日曜午前9時～午後5時、大森西区民センターで 費1,000円(女性無料) 申恩田 ☎090-3815-6460



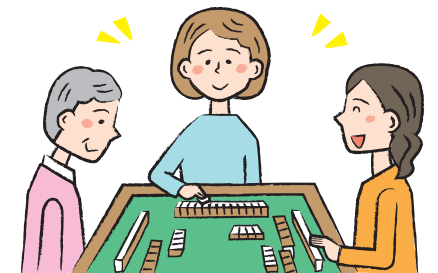
15 麻雀

◆石川四季の会
健康麻雀。講師有り。女性のみ。第1・3水曜午後1時～5時、石川町文化センターで 費3,000円 申松下 ☎3729-7621

◆全自動卓健康麻雀 イーじゃん
火曜午前10時30分～午後4時30分、水・金・土曜午後0時30分～4時30分、久が原六丁目の会場で 費1,500円(1回。火曜)、1,200円(1回。水・金・土曜) 申小林 ☎090-9131-4557

◆秋桜の会
健康麻雀。講師有り。月曜午後6時～10時、池上文化センターで 費1,500円(1回) 申石原 ☎090-9828-2778

◆大森東健康マージャン
経験者。水・金曜午後0時45分～4時30分、大森東地域センターで 費1,100円 申小野原 ☎3762-1024



16 料理

◆ユニークな男の料理の会
第1土曜午後1時から、雪谷文化セン

ターで 入500円 費1,500円 申清水 ☎5747-6421

◆高齢者のための料理教室
60歳以上の方。月1回日曜午後1時～4時30分、嶺町文化センターで 費1,000円(年)、1,000円(1回) 申高橋 ☎080-6802-5563

17 絵画

◆久が原アトリエ
油彩、水彩、パステルなど。第1・3木曜午前9時30分～午後4時、大田区民プラザで 入2,000円 費4,000円 申畑中 ☎3757-4734

◆水彩を楽しむ「彩の会」
初心者可。第2木曜午後1時～4時、馬込文化センターで 費2,500円 申坪井 ☎3776-6725

◆水彩画「彩親会」
静物・風景・屋外写生・作品展など。初心者可。第2・4火曜午前9時～正午、東六郷老人いこいの家で 費2,000円 申和田 ☎090-7013-6873

◆水彩画クラブ'90
講師有り。写生とスケッチ。①第1土曜午前10時～午後1時＝都内周辺で②第3土曜午後1時～4時＝石川町文化センターで 入1,000円 費3,000円 申岩淵 ☎090-1794-1944

◆蒼樹会
油彩画、水彩画、ペン水彩画、パステル画。初心者可。第3土曜午後1時～4時、大田文化の森で 入1,000円 費1,000円 申小林 ☎3752-7556

◆宙
月1回月曜午前10時～午後3時、カムカム新蒲田で 費1,000円 申山田 ☎090-2673-3840

◆グループ虹
油彩、水彩、パステル。月1回水曜午前10時～午後3時、大田文化の森で 費1,000円 申竹内 ☎3771-4332(留守電)

◆水曜水彩会
初心者可。第1・3水曜午前9時～正午、ゆうゆうくらぶ仲池上で 入1,000円 費2,000円 申今井 ☎3772-1101



18 絵手紙

◆絵手紙の会
第4水曜午前10時～正午、嶺町文化センターで 費1,500円 申川嶋 ☎090-8022-3054

19 木彫・てん刻

◆キツツキ会
初心者可。第1・3金曜午後0時30分～3時、ふれあいはすぬまで 費500円 申富家 ☎090-3536-3296

◆蒲田バードカービングクラブ
第1・3木曜午後0時30分～3時、ふれあいはすぬまで 費500円 申平林 ☎080-1065-2910

◆木石会
講師から篆刻の技法、篆書体の字源などを学び雅号印、年賀状印などを刻する。初心者可。第2・4木曜午前10時～正午、ふれあいはすぬまで 入1,000円 費3,000円 申渡部 ☎090-1409-9806

20 写真・カメラ・動画

◆大田フォトクラブ
初心者も丁寧に指導。第2火曜午後6時30分から、消費者生活センターで 入1,000円 費5,000円(3か月) 申吉田 ☎090-4701-6985

21 パソコン

◆スマイルパソコンボランティアサークル
初心者。月2回木曜午前9時30分～11時30分、大田文化の森で 費1,200円(1回) 申福田 ☎3722-6780



22 手品

◆城南マジック
第2・4水曜午前10時から、エセナおおたで 入2,000円 費1,000円 申小島 ☎3766-6519

23 話し方

◆イキイキトーク 3分間スピーチ・朗読で脳活しませんか
第2・4月曜午後1時30分～4時、エセナおおたで 入1,000円 費2,500円 申上原 ☎3743-9468

◆話し上手・聴き上手を目指してコミュニケーション力アップ
発声練習、3分間スピーチ、講義、フリートーキング。第2・4日曜午前9時50分～正午、エセナおおたで 入1,000円 費2,500円 申岡崎 ☎3771-2249

24 社交ダンス

◆ダンススポーツ カサブランカ
中級程度。土曜午前9時～11時40分、エセナおおたで 費800円(1回) 申白井 ☎090-2489-2670

◆ダンスサークル黄色いつばめ
初級。プロ指導。①火曜午後1時～3時＝大田区民プラザで②金曜午後7時～9時＝萩中文化センターで 入2,000円 費4,000円(4回) 申藤田 ☎090-4844-7051

◆ビューティーダンスサークル
初～中級程度。プロ指導。月曜午後7時～8時50分、大森第四小学校で

入2,000円 費4,000円(4回) 申神永 ☎3745-2942

◆ダンスサークル 銀のくつ
プロ指導。①入門(未経験者)＝水曜午後6時30分～7時30分②初級＝水曜午後7時30分～9時③初・中級＝月曜午後1時～4時30分④初・中級＝木曜午後7時～9時、①～③蕨谷文化センター④大森第四小学校で 費①1,500円②2,000円③④3,000円 申赤松 ☎090-8777-4499

◆ドリームダンスサークル
中高年の方。初～中級。木曜午前10時～11時、池上文化センターで 費4,000円(4回) 申村上 ☎090-2652-3365

◆エイトダンスサークル(グランドシニア社交ダンス)
月曜①初級＝午前10時～11時、②未経験者＝午前11時～11時45分、池上文化センターで 費4,000円(4回) 申小山 ☎090-5501-8120

◆カトリア会
月2・3回火曜①リズム体操(社交ダンス基礎)＝午後1時～1時45分、②フリーダンス＝午後2時～4時45分、大田文化の森で 費800円(1回) 申瀬井 ☎070-6636-0370



25 フラダンス

◆蕨谷フラ教室
初心者可。月3回火曜午前10時～11時10分、蕨谷駅近くの会場で 費6,000円 申山田 ☎090-2566-1253

◆モーハラ・フラ・オハナ
日曜午前10時～正午、池上駅近くの会場で 費5,000円 申山崎 ☎090-1606-3027

◆HŌO KIPA(ホオキパ)
月各3回水曜正午～午後1時50分、金曜午後2時～3時50分、午後6時～7時50分、アプリコほかで 費5,000円 申岡崎 ☎090-3474-3103

◆ハワイアンココナツ
初心者可。月3回日曜午後1時30分～3時30分、嶺町文化センターで 入2,000円 費4,500円 申松下 ☎090-4700-6893

◆フラダンス「ロケラニ」
初心者可。体験可。月曜午前10時30分～11時30分、蒲田駅近くの会場で 費4,000円 申橋本 ☎090-2422-0996

26 フォークダンス

◆フォークダンス 西クラブ
フォークダンス、レクダンス。火曜午後7時～8時40分、大森第八中学校で 費1,000円(年)、700円(1回) 申植木 ☎3730-0059

◆ラフゲート
初心者可。フォークダンス、レクダンス。第2金曜午後2時30分～4時20分、大田文化の森で 費1,000円(年)、700円(1回) 申八巻 ☎090-6313-7262

27 エアロビクス

◆フット・ステップの会

シニアのためのソフトエアロビクス初級。体験可。木曜午後4時～5時、美原文化センターで 入1,000円 費1,500円 申遠藤☎090-4412-7524

◆ソフトエアロビクス「桜の会」

中高年の女性の方。金曜午後2時～3時30分、蒲田駅近くの会場で 入1,000円 費4,000円 申加藤☎3772-9455

◆MINT

女性のみ。エアロビクス、筋力トレーニング、ストレッチ。木・土曜(第1木曜を除く)午前10時～11時30分、大森西区民センターほかで 入1,000円 費4,000円 申矢渡☎5493-4852

◆フィットネスサークル FEEL

ヨガとエアロビクス。月曜午後7時30分～8時30分、羽田三丁目の会場で 入1,000円 費2,500円 申小山☎080-3121-3182

28 その他ダンス

◆ジュニアダンス シンデレラ

いろいろなジャンルの楽しいダンス。月2～4回土曜①3歳～小学2年生＝午後4時～5時②小学3年生以上＝午後5時～6時30分、萩中文化センターほかで 入1,000円 費2,500円 申宮下☎090-3810-8924

◆羽田スコティッシュ・カントリー・ダンス・サークル

①月3回火曜午後1時30分～4時(うち1回は5時まで)②週末(不定期)午後3時～4時30分、萩中文化センターほかで 費500円、中学・高校生300円(1回)、300円(年) 申柳川☎090-4710-7367

29 バレエ

◆子どもバレエ フロリナ

4歳以上の方。体験可。金曜午後3時20分から、日曜午前9時45分から、ライフコミュニティ西馬込で 費5,000円 申津山☎090-8018-9271

◆バレリーナはすぬま

4歳以上の方。火曜①未就学児＝午後3時45分～4時30分②小学生以上＝午後4時30分～5時45分、ふれあいはすぬまで 費5,000円 申佐瀬☎090-4028-7016



30 太極拳

◆大田陳式太極拳道友会

土曜午前9時45分～11時45分、洗足区民センターで 入2,000円 費2,000円 申岡☎090-7716-1136

◆馬込太極拳愛好会

火曜午後1時30分～3時30分、馬込文化センターで 入2,000円 費3,000円 申吉沼☎3772-0296

◆太極拳池上

初～中級クラスの楊名時24式太極拳、気功8段錦と練功18法(上段と下段)。月4回日曜午前9時30分～11時30分、大田

文化の森ほかで 入1,000円 費2,500円 申是永☎3759-5988

◆太極拳嶺町

初心者可。月3回日曜午前10時～正午、田園調布せせらぎ館ほかで 費3,500円 申福原☎090-8777-9331

◆太極拳大田

初心者可。月3回土曜午前10時～正午、大田区民プラザほかで 費3,500円 申福原☎3757-4886

◆太極拳 山の会

月曜午後6時45分～8時45分、徳持小学校で 入2,000円 費2,500円 申磯野☎090-2219-9566

◆太極拳けやきクラブ

水曜午後2時～4時、下丸子二丁目の会場で 入2,000円 費3,000円 申町田☎080-5196-9031

◆大田太極拳愛好会

水曜午後6時45分～8時45分、徳持小学校で 入2,000円 費2,500円 申佐藤☎090-8489-3519

◆気功太極拳養生会

体験可。月曜午後1時30分～3時、大田文化の森で 費3,000円 申北島☎6326-1399

◆大森健康太極拳

体験可。木曜午後2時から、大森スポーツセンターで 費800円(1回) 申綱島☎3768-6962

◆太極拳美原

月曜午前10時～11時30分、美原文化センターで 費2,500円 申竹内☎090-9238-4503

◆梅香会

初心者可。金曜午後2時～3時30分、蒲田図書館で 入1,000円 費2,500円 申國分☎3753-4017

◆梅屋敷太極拳

初心者可。月曜午後7時～8時30分、蒲田図書館で 入1,000円 費2,000円 申遠藤☎3742-3193

◆ヒーリング太極拳

初心者可。月5回水・土曜午前10時～11時30分、六郷地域力推進センターほかで 費500円(1回) 申白井☎070-1063-2825

◆太極拳 養生塾洗足池

第2・4木曜午前10時～11時30分、洗足区民センターで 費2,000円 申加藤☎3726-6008

◆太極拳 大森

第2・4月曜午前10時15分～11時30分、大森北二丁目の会場で 費2,300円 申渡辺☎3761-5207



31 少林寺拳法

◆少林寺拳法「蒲田東」

護身術など。親子入会可。月・木曜午後7時から、蒲田小学校ほかで 入3,000円 費2,000円、4,000円(年) 申南☎080-6708-3779

32 剣道・居合道

◆小池自治会剣道部

水曜午後7時から、土曜午後6時30分から、小池小学校ほかで 費1,500円

申石井☎080-5681-3032

◆居合道好会

全日本剣道連盟居合・夢想神伝流居合。日曜午後7時15分～9時、大森第四中学校で 費3,000円(年) 申原☎3754-8977

◆護心館 おおた支部

居合、剣術、チャンバラ。小・中学生。第1・3金曜午後4時から、池上文化センターで 費300円(1回) 申峯☎080-2349-4138

◆居合道大田区英信会

木曜午後7時～9時、大森第二中学校で 費3,000円 申平林☎3763-8403

33 テニス

◆田園調布ミニテニスクラブ

日曜午後4時～6時30分、調布大塚小学校で 費500円 申杉木☎090-6032-6062

34 野球

◆大田水門シャークボーイズ

中学生。硬式野球。土・日曜、祝日午前8時～午後5時、多摩川大師橋緑地野球場ほかで 入15,000円 費14,800円 申山根☎090-1469-5941

35 卓球

◆さつき会(卓球を楽しむ会)

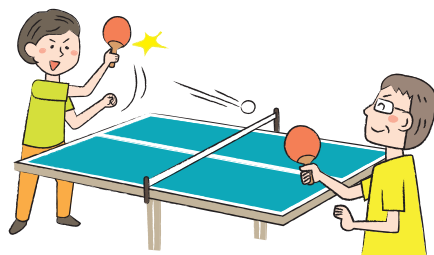
初～中級可。火曜午前9時～正午、エセナおおたで 費1,000円 申内田☎3773-1524

◆新樹クラブ

火曜午後1時～4時、萩中集会所で 入500円 費1,000円 申平山☎3735-0807

◆馬三クラブ

初～中級。木曜午後7時～9時30分、貝塚中学校で 費300円 申小林☎090-4363-7797



36 水泳・アクア

◆マルコスイミングクラブ

小・中学生。金曜午後7時15分～8時45分、矢口区民センター温水プールで 入2,000円 費2,000円 申川島☎3777-7434

◆大田区水泳協会

中学生以上。木曜午後7時15分～8時45分、矢口区民センター温水プールで 費3,000円 申小松☎090-4663-3345

◆ハギナカスイミングクラブ

火曜①3歳～小学生＝午後3時30分～4時45分②3歳～中学生＝午後6時～7時20分③中学生以上＝午後7時20分～8時40分、萩中公園プールで 費4,000円 申迫口☎090-2171-3530

◆ASPスイミング

水中歩行～上級。火曜午前9時30分～11時30分、矢口区民センター温水プールで 入1,000円 費3,500円 申山口☎080-3490-8660

◆さくらスイミングクラブ

体験可。金曜午後2時30分～4時30分、

矢口区民センター温水プールで

入1,000円 費4,000円 申浜田☎3754-7218

◆スマイルアクアビクスクラブ

体験可。木曜午後6時から、東調布公園プールで 入2,000円 費4,000円 申唐澤☎090-9822-0230



37 ヨガ

◆長原ヨガ

体験可。木曜①入門＝午後1時15分～2時30分②リラックス＝午後3時～4時15分、土曜③中級＝午前9時45分～11時④初級＝午前11時30分～午後0時45分、上池台一丁目の会場で 費1,500円(1回) 申松木☎050-3635-4252

◆佐保田ヨーガ

木曜＝池上老人いこいの家、金曜＝エセナおおた、午後6時30分～8時 費500円(1回) 申高橋☎070-9088-0782

◆ヨガ愛好会

女性のみ。月曜午後1時30分～3時、嶺町文化センターで 入1,000円 費3,000円 申田中☎090-5191-0514

◆ヨガサークル・ソイ

第4火曜午前10時15分～11時15分、雪谷文化センターで 費1,500円 申倉田☎090-9968-0186

38 ピラティス

◆ピラティスワークアウト

初心者可。月3回月曜午後2時から、ライフコミュニティ西馬込で 入2,000円 費4,500円 申宮島☎090-9145-5092

39 体操

◆気功経絡体操

丹田呼吸で健康増進をめざす東洋体操。体験可。火曜午前9時45分～正午、蒲田図書館で 入3,000円 費3,600円(4回) 申東☎090-4014-4690

◆わくわく体操

健康体操、ストレッチなど。見学・体験可。水曜午後7時～8時、大森スポーツセンターで 費1,500円 申大谷☎3762-9932

◆馬込体操クラブ

体験可。水曜午後1時30分～3時、馬込区民センターで 費1,500円 申藤田☎090-4060-4245

◆シェイプアップ

初心者可。月4回月・木曜午前10時から、ライフコミュニティ西馬込で 入2,000円 費4,000円 申津曲☎090-4540-5191

◆シニアの筋トレ体操

火曜午後1時～2時30分、北蒲広場で 費2,000円(3回) 申塩見☎090-3202-1685

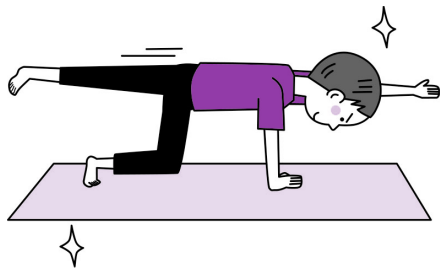
◆宝塚OGが指導するストレッチ&ウォーキング&ダンス

月1回から参加可。見学・体験可。第1木曜午後2時30分～4時30分、第2・4木曜午後5時～7時、アプリコで 費2,500円(1回)、スタジオ代別 申福田☎090-1773-9426

40 トレーニング

◆プリエ サンデーストレッチ
ストレッチ、体幹トレーニング。日曜午後2時～3時、萩中集会所で 費500円(1回) 申藤☎090-3905-5991

◆シニアのための体づくり
自重トレーニング。金曜午前10時～11時、北蒲広場で 費500円(1回) 申高橋☎080-5549-6821



41 ハイキング・旅行

◆なぎさ山友会
登山、ハイキング。土曜か日曜、東京近郊からアルプスまで 費1,000円 費4,800円(年) 申川越☎4330-0761

◆大田ハイキングクラブ
登山、ハイキング。土・日曜、東京近郊からアルプスまで 費1,000円 費8,000円(年) 申小林☎090-5547-0707

◆太田ひまわり会
年10回程度の旅行と食事会 費2,000円 費4,000円(年) 申中村☎3759-9003

◆溪流釣り同好会
ヤマメ・イワナの溪流釣りと温泉。4～9月、北関東中心 費実費 申若林☎090-5816-7556



42 吹矢

◆スポーツウエルネス吹矢 大森山王翼支部
火曜か水曜午後1時～4時、新井宿特別

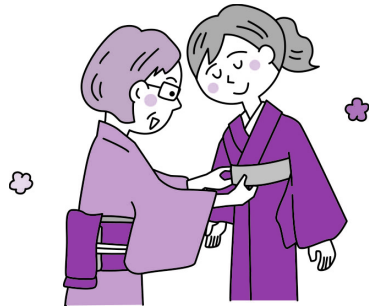
出張所で 費1,500円 申中條☎080-6759-1601

43 歴史

◆令和カルチャーセミナー
歴史・文化を専門家が解説。第2・4金曜午前10時から、入新井集会所で 費1,500円(1回) 申佐藤☎090-7401-5626

44 着付け

◆志香会
第2・4月曜午前10時～正午、久が原二丁目の会場で 費1,500円(1回) 申林☎090-4165-5679



45 その他

◆森田療法によるメンタルヘルス学習会
強い不安・緊張、対人恐怖、パニック障害、不眠、強迫観念などに悩む方向士の学習会と交流会。①第2日曜午後1時30分～4時30分＝消費者生活センターで②第4土曜午後1時30分～5時＝田園調布せせらぎ館で 費700円(1回) 申増澤☎090-4029-0107

◆外遊び 子育てサークル「まめっこクラブ」
未就園児の親子。月曜午前10時～午後1時、徳持公園ほかで 申唐木☎090-6185-9159

◆大道芸研究会
月1回日曜午後1時～、山王三丁目の会場で 費1,000円 申横澤☎3742-4600

◆ひとりぼっち
悩み事などを話し合う。開催日時・場所は要相談 申江口☎3721-4831

みつけよう! あなたのまなび

大田区生涯学習ウェブサイト 「おおたまなびの森」

講座・イベント情報のほか、社会教育関係団体(サークル)や生涯学習ボランティアの情報、生涯学習に関する活動事例などをまとめた特集情報も掲載しています。



▲詳細はコチラ

おおたまなびの森

生涯学習情報誌 「おおたまなびの森」

講座・講演・催し物などのイベント情報などを掲載しています。年4回(3・6・9・12月)の発行です。
▶配布場所 文化センター、図書館、特別出張所など



▲詳細はコチラ

生涯学習相談会

皆さんの「やってみたい! はじめてみたい!」を見つけるための生涯学習相談会を定期的に開催しています。開催日程・会場は区HPかおおたまなびの森をご覧ください。



▲詳細はコチラ

▶問合せ先 地域力推進課区民協働・生涯学習担当 ☎5744-1443 FAX5744-1518

区民のひろばへの掲載を希望する方へ

区民の皆さんの催しやサークル会員の募集などを紹介するコーナーです

▲詳細は
コチラ



催し 毎月1日号に掲載

原則として開催日や申込締切日が1～9日のものは前月の1日号、10日以降のものは当月の1日号(1月のみ1～14日のものを12月1日号、1月15日～2月9日のものを1月11・21日号)に掲載します。また、同一の人物か団体で、前回の掲載から6か月経過していないものは掲載できません。
原稿の締切日は掲載月の2か月前の15日必着です。

掲載例

- ①7月10日に「○○講座」(事前申込不要)を開催
＝7月1日号に掲載。原稿の提出は5月15日必着
- ②7月10日に「○○講座」(事前申込が必要で申込締切は7月5日必着)を開催
＝6月1日号に掲載。原稿の提出は4月15日必着
- ③7月9日に「○○講座」(事前申込不要)を開催
＝6月1日号に掲載。原稿の提出は4月15日必着

※4月1日号に掲載した方が次回掲載できるのは10月1日号以降となります

サークル会員募集 1年に一度の特集として掲載

次の原稿募集と掲載時期は区報1日号、区民のひろば内で改めてご案内します。

区民のひろば(催し)の申込方法

問合せ先へ申込書(問合せ先で配布。区HPからも出力可)を郵送かFAXか持参。右記の記入事項を記載したはがき、封書、FAX可。

- 掲載できないもの
- 営利目的や売名目的、講師が主催する教室と認められる
- 政治・宗教活動
- 同一の人物か団体で、前回の掲載から6か月経過していない
- 会員の募集が目的
- 投稿者が区内在住でない
- 活動場所が区外
- そのほか掲載基準に反すると認められる

記入事項

(送り先)	(裏面記入例)
〒144-8621	●催し名
大田区役所 広聴広報課 「区民のひろば」宛	●サークル名
	●日時・場所
	●講師名
	●費用
	●問合せ先の氏名・ 〒住所・電話番号
	●区報の感想

※文面は最小限に整理させていただきます。また、紙面の都合で掲載できない場合があります。Eメールアドレス、HPのURLは掲載できません

▶問合せ先 広聴広報課広報担当 ☎5744-1132 FAX5744-1503