

大田区 災害時避難・防災情報はこちら

避難する場所の確認

一時集合場所、避難場所、避難所の一覧はこちらから確認できます。

確認はこちら▶




防災情報の確認

災害時の緊急情報を配信します

大田区 防災ポータル

確認はこちら▶




大田区 自治会・町会の加入はこちら

ホームページでの申込み

大田区ホームページより入会をお手続きください

自治会・町会 加入申込み

詳細はこちら▶



受付完了後、各町会から会費の徴収方法などご説明します。(1週間程度かかります)

お電話での確認・ご案内

池上特別出張所でも該当する自治会・町会の確認などを行っています。

池上特別出張所

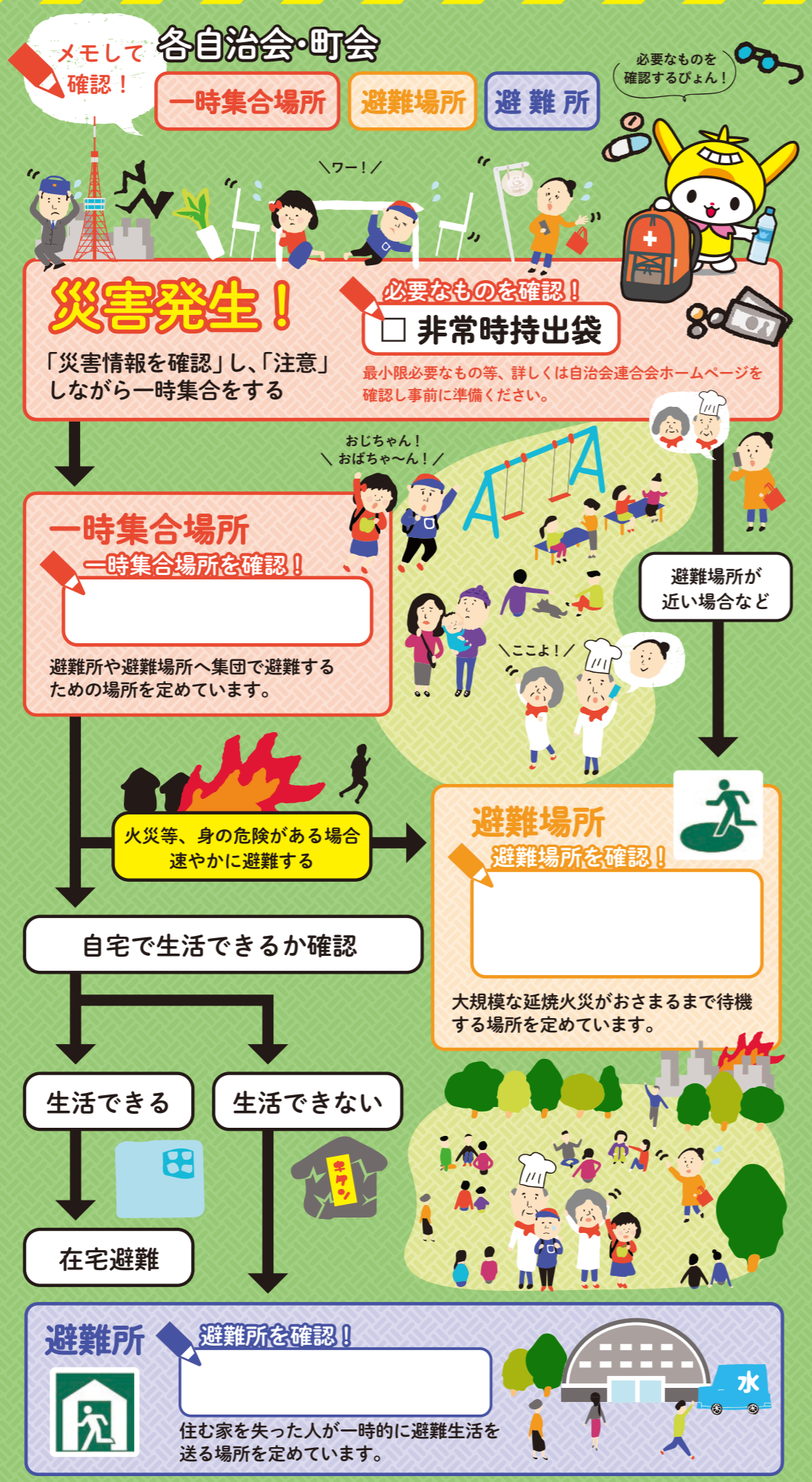
TEL: 03-3752-3441

FAX: 03-3752-4759

該当自治会・町会名を記入

わたしは

自治会・町会です。



災害は「いつ」「どこで」起こるか予測できません。集合・避難場所を確認しておきましょう!

知っていますか?



池上地区自治会・町会

～まちの動きを知ろう～

豆知識 自治会・町会って何だろう

自治会・町会の起源は、江戸時代の「五人組」とも、日中戦争以降の戦時下の「町内会・隣組」とも言われ、その説は様々です。いずれにしても、古くから行政と連携し、行政の手が行き届かない部分を補い、自分たちの地域の自治を行う団体が、形を変えて現代に受け継がれています。現代の自治会・町会は地域に暮らす住民が自主的に組織・運営しています。

池上地区の全世帯で加入率は半数以上!

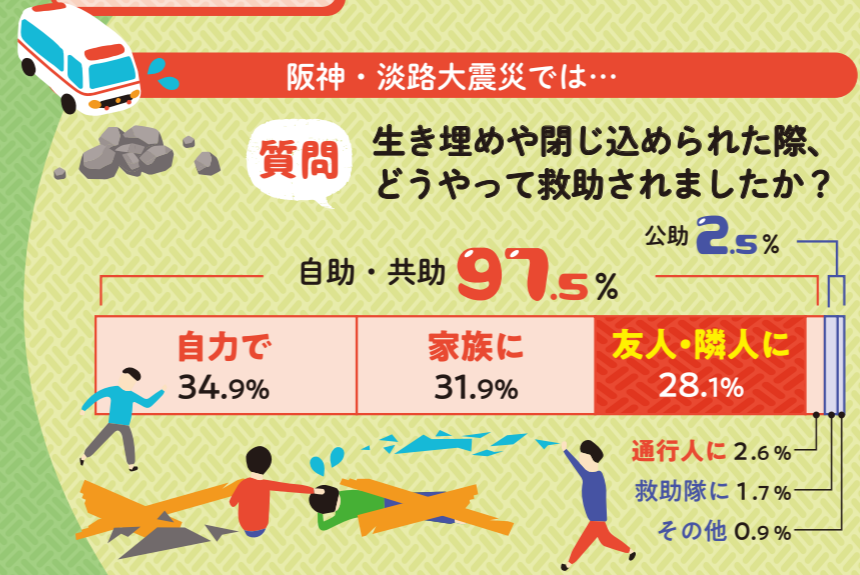


安全・安心・明るいまちのために会費をみつめています!




「わたしたちのまち」の動きを見てみよう!

防災 自治会・町会をはじめとしたご近所のつながりが災害時の生存率を上げるかもしれません



市民消防隊・ミニポンプ隊の結成

地震時の火災に対する初期消火と避難道路周辺の延焼を防止する市民消防隊を結成しています。



学校防災活動拠点事業の取り組み

自治会・町会など地域住民、学校、区(特別出張所)と協力して学校防災活動拠点活動に取り組んでいます。

避難者の救出救助 受入れ 地域の見回り

年に1度の防災訓練は、どなたでも参加できます

防犯

パトロール

火の用心!!



子ども達の見守り活動



おはよう
ございます!

車に
気をつけて!



こどもSOSの家

子どもたちが下校時などで、身の危険を感じたときに助けを求めることができる避難所に協力しています。

自転車屋

SOS



このシールが目印!
こどもSOSの家

防犯カメラ作動中

防犯カメラの設置

私道を明るく照らす
防犯灯の
管理・設置

やめておこう!

環境

景観づくり

の取り組み

地区ごとに「地域の花」を選定して地域の皆さんで育て、特色のある景観づくりに取り組んでいます。



池上地区の花は「三チニチソウ」と「ヒマワリ」です

みんなで育てるって楽しい!

清掃・リサイクル

地域・ゴミ集積所の清掃、資源回収などを行っています。



「わたしたちのまち」の動き

ご近所のつながりを
楽しむことから始めよう!



自治会連合会ホームページ

自治会・町会をはじめ、まちの動きはこちらで詳しく紹介しています。



見守り

単身高齢者の見守り活動や、子育てに関する相談などをうけています。

池上地区は昔から
献血に力を入れて
今でも協力者が多いびよん!

献血

自治会・町会関係者を中心に団体を結成し、献血活動などを行っています。



募金

募金のとりまとめや報告をしています。

情報共有

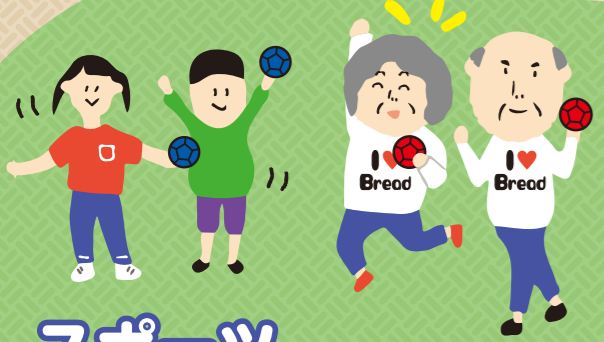
自治会・町会や行政からの情報を、回覧板や掲示板によってお知らせします。

回覧板・掲示板の管理・活用



イベント・体験

ガーデンパーティーなどさまざまなイベントを通して青少年の体験の場をつくっています。



スポーツ

気軽に参加できる地域のスポーツ活動に取り組んでいます。

青少年育成

リーダー育成

地域の子ども会活動やグループ活動のリーダーを育成しています。



表彰



感謝状贈呈式などにより、地域のために尽力した方を表彰しています。



地元の仲間が増えた!

レクリエーション

イベント・お祭りの開催

お祭り、ラジオ体操、お餅つき大会、盆踊りなど、様々な行事をおこなっています。

過去から学ぶ
ご近所のつながりの大切さ

結束力が
発揮されるのは
震災や災害時



避難所の自主的な運営が必要になった
東日本大震災 (平成23(2011)年3月11日)

市役所も被災する中、自治体職員が多くの避難所に対応するには限界がありました。避難所は住民や学校の先生が主体となり、自主的な運営が必要になりましたが、日頃の自治活動でリーダーが不在のところでは、運営がうまくできるまで時間がかかりました。

※学校防災活動拠点活動のためのガイドブック(基本編)より抜粋

ご近所の声かけ

「津波は来ないだろう」と思った人の中には、近所の人々の声かけがきっかけとなり避難行動を取る傾向がありました。

ご近所のつながり

地震で電車が止まって帰れなくなったが、近所の人が見ていてくれたので助かったという人がいました。

家族以外の顔見知りを増やすことが大切です

自治会・町会の活動や地域の情報などを紹介

いけまち探検隊

令和4年度からはじまった「いけまち探検隊」は、池上地区の活性化を全力でお手伝いするための地域密着団体です。各種行事、イベント、お店等の情報を随時note等でお知らせしています。

いけまち探検隊 検索



詳細はこちら▶

楽しい、役立つだけじゃない! 顔の見える関係づくりはいざというとき命を守ることにつながります。