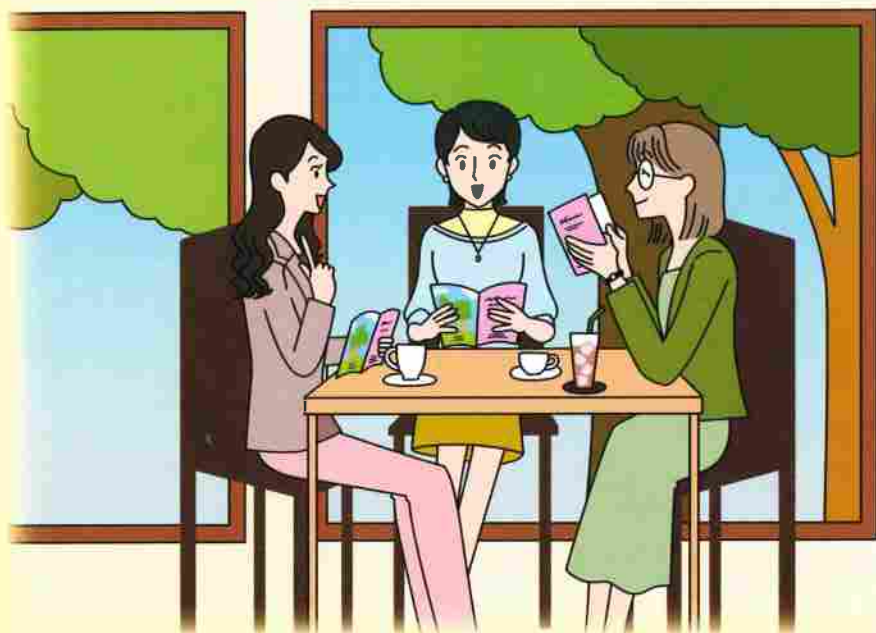


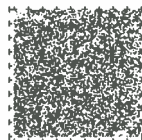
防犯チェックポイント

～女性のための防犯対策～



街とともに。人とともに。
FOR MORE COMMUNICATION

けいしちょう



Uni-Voice

屋外

被害の事例



駅からの帰宅途中に後をつけられ、自宅近くの路上で体を触られた。

防犯対策

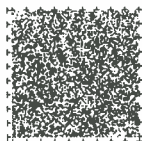


- ・夜間は、多少遠回りでも、明るく、人通りの多い道を選びましょう。



- ・帰宅途中で逃げ込める場所（交番、営業している店舗等）をあらかじめ確認しておきましょう。

- ・防犯ブザーをすぐに使えるよう、手に持つようにしましょう。



※警視庁防犯アプリ「Digi Police」には、防犯ブザー機能も備わっています。

建物内

被害の事例



エレベーターに乗ったところ、続いて乗ってきた犯人に後ろから抱きつかれた。

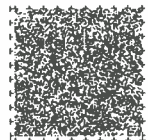
防犯対策



- ・エレベーターに乗るときは、各階のボタンや非常ベルがすぐに押せる場所に立つようにしましょう。



- ・帰宅したときは玄関ドアの力を開ける前に周囲の状況を確認し、後ろから襲われないように気を付けましょう。



室内

被害の事例

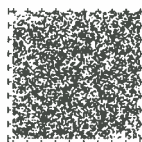


窓を開けたまま寝たところ、窓から犯人に侵入された。

防犯対策



- ・ 2階以上の部屋であっても、寝るときは窓にカギをかけましょう。
- ・ 窓には補助錠を取り付けましょう。
- ・ オートロック式のマンションであっても、帰宅後はすぐに玄関ドアのカギをかけましょう。



痴漢

被害の傾向



痴漢被害は、午前7時から午前9時までの通勤通学時間に、電車内や駅において多く発生しています。

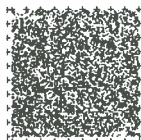
防犯対策



- ・ 混雑した車両の利用や車両のドア付近に立つことはできるだけ避け、女性専用車両があるときは利用するようにしましょう。



- ・ 被害に遭ってしまったときは、Digi Policeの痴漢撃退機能を活用するなどして周囲の人に助けを求めましょう。



盗撮

被害の傾向



駅、商業施設のエスカレーターや電車内で多く発生しています。

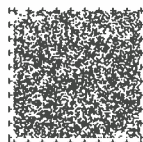
防犯対策



- ・更衣室、トイレや自宅の周囲に所有者のわからない、不自然な物が置かれていないか確認しましょう。



- ・階段やエスカレーターでは、不自然に背後に近づいてスマートフォン等を操作している人がいないか気をつけましょう。



- ・被害に遭ってしまったときは、周囲の人に助けを求めましょう。

相談ホットライン

○警視庁総合相談センター

相談内容に応じて相談窓口等をご案内します。

電話 #9110 (全国共通ダイヤル) または
☎03-3501-0110

24 時間対応 (年中無休)

※「#9110」は、都県境では他県につながる可能性があります。

○犯罪被害者ホットライン

電話 ☎03-3597-7830

受付時間 午前8時30分から午後5時15分まで
(平日のみ)

○性犯罪被害相談電話 (ハートさん)

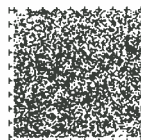
電話 #8103 (全国共通ダイヤル)

24 時間対応 (年中無休)

※都県境では他県につながる可能性があります。

○最寄りの警察署

防犯係又は生活安全相談係



警視庁防犯アプリ「Digi Police」

声かけや犯罪発生情報を地図で表示します。



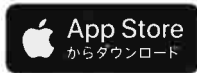
防犯ブザー



痴漢撃退機能

- ・痴漢被害に遭ったときは、画面を周囲の人に見せて助けを求めることができます。
- ・画面をタップすれば、音や音声で助けを求めるとともにあらかじめ登録したアドレスに通知することができます。

【アプリダウンロード】



警視庁の防犯情報

○メールけいしちょう

「犯罪発生情報」等をメールでお知らせしています。

【利用者登録・変更・退会】

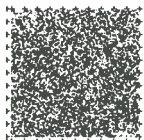
二次元コードがうまく読み取れない場合は、下記メールアドレス宛てに空メールを送信してください。

login@mail.keishicho.metro.tokyo.jp



○警視庁ホームページ

<https://www.keishicho.metro.tokyo.lg.jp/>



Uni-Voice