

大田区の工業

(従業者4人以上)

令和元年工業統計調査報告
(平成30年実績)

大田区

利用上の注意

1 本書は、東京都総務局統計部より刊行された「2019東京の工業（2019年工業統計調査報告（平成30年実績）」等から抜粋加工したものである。経済産業省から公表される数値とは多少の相違を生じることがある。

2 工業統計調査の概要

(1) 調査の目的

工業の実態を明らかにし、工業に関する施策の基礎資料を得ることを目的とする。

(2) 調査の根拠

統計法（平成19年法律第53号）及び工業統計調査規則（昭和26年通商産業省令第81号）によって施行される調査である。

(3) 調査の期日

2019年工業統計調査（平成30年実績）は令和元年6月1日現在で実施された。

なお、事業所数、従業者数については令和元年6月1日現在、現金給与総額、製造品出荷額等などの経理事項については平成30年1月～12月の実績により調査された。

(4) 調査の対象

日本標準産業分類（平成25年総務省告示第405号）による「大分類E－製造業」に属する事業所（国に属する事業所を除く。）のうち、従業者4人以上の事業所を対象とする。ただし、製造・加工又は修理を行っていない本社、本店等の事業所を除く。

なお、全事業所を調査対象とする経済センサス-活動調査は、平成24年経済センサス-活動調査が平成24年2月1日現在、平成28年経済センサス-活動調査が平成28年6月1日現在でそれぞれ実施されており、経済センサス-活動調査の創設に伴い、工業統計調査の全数調査（※）は廃止されている。

※全事業所を対象とする調査。昭和58年(1983年)以降は、平成20年(2008年)まで、西暦末尾0、3、5、8年に実施されていた。

(5) 調査の種類（甲調査及び乙調査の2種類）及び調査事項

①甲調査：従業者30人以上の事業所

②乙調査：従業者29人以下の事業所

甲調査	乙調査
① 事業所の名称及び所在地	① 事業所の名称及び所在地
② 本社又は本店の名称及び所在地	② 本社又は本店の名称及び所在地
③ 他事業所（国内）の有無	③ 他事業所（国内）の有無
④ 経営組織	④ 経営組織
⑤ 資本金額又は出資金額	⑤ 資本金額又は出資金額
⑥ 従業者数	⑥ 従業者数
⑦ 現金給与総額	⑦ 現金給与総額
⑧ 消費税の税込み記入・税抜き記入の別	⑧ 消費税の税込み記入・税抜き記入の別
⑨ 原材料、燃料及び電力の使用額、委託生産費、製造等に関連する外注費並びに転売した商品の仕入額	⑨ 原材料、燃料及び電力の使用額、委託生産費、製造等に関連する外注費並びに転売した商品の仕入額の合計金額
⑩ 有形固定資産	⑩ 製造品出荷額等
⑪ 製造品在庫額、半製品及び仕掛品の価額並びに原材料及び燃料の在庫額	⑪ 品目別製造品出荷額、加工賃収入額及びその他収入額の合計金額
⑫ 製造品の出荷額、在庫額等	⑫ 製造品出荷額等に占める直接輸出額の割合
⑬ 品目別製造品出荷額、加工賃収入額及びその他収入額の合計金額	⑬ 主要原材料名及び簡単な作業工程

⑭ 製造品出荷額等に占める直接輸出額の割合	
⑮ 主要原材料名	
⑯ 作業工程	
⑰ 工業用地及び工業用水	

3 集計について

(1) 本書における工場とは、工業統計調査の事業所と同義で、製造・加工部門を有している事業所のことであり、工場と同一の場所がない本社又は本店、倉庫等は含まれない。

(2) 調査期日現在において、操業準備中、操業開始後未出荷、閉鎖及び休業中の工場は含まれない。

(3) 従業者とは、個人事業主及び無給家族従業者、常用労働者並びに臨時雇用者をいうが、本書でいう従業者数は、臨時雇用者及び送出者を除いたものである（「統計調査における労働者の区分等に関するガイドライン」（平成27年5月19日各府省統計主管課長等会議申合せ）により策定された標準的な指針に沿って変更）。

常用労働者は、正社員・正職員等、パート・アルバイト等及び出向・派遣受入者である。また、正社員・正職員等とパート・アルバイト等をあわせて「常用雇用者」としている。

なお、送出者とは、個人事業主及び無休家族従業者、常用雇用者並びに臨時雇用者のうち、労働者派遣法でいう派遣労働者のほかに、在籍出向など調査対象事業所に籍を置いたまま、他企業など別経営の事業所で働いている人をいう。

(4) 大田区内の町丁目別集計は、経済産業省からのデータを基に、区が結果公表する。

(5) 統計表中の符号の説明は次のとおりである。

「0」「0.0」……零、又は表章単位未満（0.5又は0.05未満）

「—」……皆無又は該当数値なし

「…」……不詳（未調査又は数値が得られないもの）

「X」……秘匿数値（該当工場数1又は2に関する数値である場合、個々の申告者の秘密が漏れるおそれがあるので秘匿した。また、該当工場数3以上に関する数値であっても、他との関連により個々の数値が判明する場合も同じ）

ただし、指定統計調査の結果における従業者数の取扱については、秘匿を解除することができることとなったため、従業者数の秘匿は行っていない。

(6) 表中の数値は単位未満を四捨五入した。また、秘匿の数値をX処理した。したがって、合計数値と内訳の計が一致しない場合がある。

また、金額に係る増減数、増減率及び構成比は、万円単位で算出した後、表章単位未満を四捨五入している。

(7) 主な用語の説明は次のとおりである。

ア 製造品出荷額等とは、平成30年1年間ににおける製造品出荷額、加工賃収入額、修理料収入額、くず・廃物出荷額及びその他の収入額の合計額であり、消費税及び酒税、たばこ税、揮発油税及び地方揮発油税を含んだ額である。

その他の収入額とは、製造品出荷額、加工賃収入額、修理料収入額、くず・廃物出荷額以外の収入額をいう。

イ 現金給与総額とは、平成30年1年間に常用労働者のうち常用雇用者（正社員・正職員等）及び「パート・アルバイト等」をいう。）に対して支給された給与（基本給、

諸手当等)及び特別に支払われた給与(期末賞与等)の額とその他の給与額との合計額である。

その他の給与額とは、常用労働者のうち常用雇用者に対する退職金又は解雇予告手当、出向・派遣受入者に対する支払額、臨時雇用者に対する給与、別経営の事業所へ出向させている人に対する負担額などをいう。

ウ 原材料使用額等とは、平成30年1年間における原材料使用額、燃料使用額、電力使用額、委託生産費、製造等に関連する外注費及び転売した商品の仕入れ額の合計であり、消費税額を含んだ額である。

エ 粗付加価値額とは、製造品出荷額等から、推計酒税、たばこ税、揮発油税及び地方揮発油税(※1)及び推計消費税額(※2)と原材料使用額等を除いた額である。

※1 平成29年調査から、「酒税、たばこ税、揮発油税及び地方揮発油税の合計額」の調査を廃止したため、「推計酒税、たばこ税、揮発油税及び地方揮発油税」は、出荷数量等から推計したものである。

※2 推計消費税額は平成13年調査から消費税額の調査を廃止したため推計したものであり、推計消費税の推計の算出に当たっては、直接輸出分、原材料、設備投資を控除している。

オ 従業者1人当たり粗付加価値額とは、粗付加価値額を従業者数で除した額である。

(8) 結果の概説及び統計表における産業名の略称については、<別表1>のとおりである。

(9) 統計表中「中分類18ープラスチック製品製造業(別掲を除く)」の別掲は、<別表2>のとおり分類される。

(10) 日本標準産業分類の第13回改定(平成25年10月30日総務省告示第405号、平成26年4月1日適用)が<別表3>のとおり実施された。

4 本書についての問い合わせ先

大田区産業経済部産業振興課工業振興担当

〒144-8621 大田区蒲田五丁目13番14号

電話 03(5744)1376

〈別表1〉

産業中分類略称一覧

産業中分類番号	産業中分類名	略称	産業中分類番号	産業中分類名	略称
09	食料品製造業	食料品	21	窯業・土石製品製造業	窯業・土石
10	飲料・たばこ・飼料製造業	飲料・飼料等	22	鉄鋼業	鉄鋼業
11	繊維工業	繊維工業	23	非鉄金属製造業	非鉄金属
12	木材・木製品製造業 (家具を除く)	木材・木製品	24	金属製品製造業	金属製品
13	家具・装備品製造業	家具・装備品	25	はん用機械器具製造業	はん用機械
14	パルプ・紙・紙加工品製造業	紙・紙加工品	26	生産用機械器具製造業	生産用機械
15	印刷・同関連業	印刷・同関連業	27	業務用機械器具製造業	業務用機械
16	化学工業	化学工業	28	電子部品・デバイス・電子回路製造業	電子・デバイス
17	石油製品・石炭製品製造業	石油・石炭	29	電気機械器具製造業	電気機械
18	プラスチック製品製造業 (別掲を除く)	プラスチック	30	情報通信機械器具製造業	情報通信機械
19	ゴム製品製造業	ゴム製品	31	輸送用機械器具製造業	輸送用機械
20	なめし革・同製品・毛皮製造業	皮革・同製品	32	その他の製造業	その他

※ 上記の産業中分類番号及び産業中分類名は、産業大分類の製造業に該当するもののみを表示している。

〈別表2〉

プラスチック製品製造業に分類されない製造品

分類	製造品名	分類	製造品名
13	家具・装備品	325	がん具・運動用具
1521	プラスチック製版	326	ペン・鉛筆・絵画用品・その他の事務用品
1695	写真フィルム(乾板を含む)	3271	漆器
2051	手袋	3282	畳
215	耐火物	3283	うちわ・扇子・ちょうちん
2179	と石	3284	ほうき、ブラシ
2199	模造真珠	3285	喫煙用具(貴金属・宝石製を除く)
2531	歯車	3289	洋傘、和傘、同部分品
2739	目盛りのついた三角定規	3289	魔法瓶
2741	注射筒	3292	看板、標識機
2744	義歯	3293	パレット
322	装身具・装飾品・ボタン・同関連品(貴金属・宝石製を除く)	3294	モデル・模型
3229	かつら	3295	工業用模型
3231	時計側	3296	レコード
324	楽器	3297	眼鏡

〈別表3〉

日本標準産業分類第13回改定に伴う工業統計調査用産業分類新旧対応表

旧	新	変更内容
12 木材・木製品製造業(家具を除く)	12 木材・木製品製造業(家具を除く)	
121 製材業、木製品製造業	121 製材業、木製品製造業	
1211 一般製材業	1211 一般製材業	
1212 単板(ベニヤ)製造業	1212 単板(ベニヤ)製造業	
1213 床板製造業		
1214 木材チップ製造業	1213 木材チップ製造業	分類番号変更
1219 その他の特殊製材業	1219 その他の特殊製材業	
122 造作材・合板・建築用組立材料製造業	122 造作材・合板・建築用組立材料製造業	
1221 造作材製造業(建具を除く)	1221 造作材製造業(建具を除く)	
1222 合板製造業	1222 合板製造業	
1223 集成材製造業	1223 集成材製造業	
1224 建築用木製組立材料製造業	1224 建築用木製組立材料製造業	
1225 パーティクルボード製造業	1225 パーティクルボード製造業	
1226 繊維板製造業	1226 繊維板製造業	
1227 銘木製造業	1227 銘木製造業	
	1228 床板製造業	分類番号変更
24 金属製品製造業	24 金属製品製造業	
243 暖房装置・配管工事用附属品製造業	243 暖房・調理等装置、配管工事用附属品製造業	名称変更
2431 配管工事用附属品製造業(バルブ、コックを除く)	2431 配管工事用附属品製造業(バルブ、コックを除く)	
2432 ガス機器・石油機器製造業	2432 ガス機器・石油機器製造業	
2433 温風・温水暖房装置製造業	2433 温風・温水暖房装置製造業	
2439 その他の暖房・調理装置製造業(電気機械器具、ガス機器、石油機器を除く)	2439 その他の暖房・調理装置製造業(電気機械器具、ガス機器、石油機器を除く)	

第13回改定 平成26年4月1日適用

目次

結果の概説

1	概要	1
2	工場数	5
3	従業者数	7
4	製造品出荷額等	7
5	粗付加価値額	10
6	地区別状況	11

統計表

表1	工場数、従業者数及び製造品出荷額等 —東京都・区・市部・郡部・島部（平成30年、29年）	15
表2	産業中分類別工場数、従業者数及び製造品出荷額等 —東京都・大田区（平成30年）	16
表3	産業中分類別工場数、従業者数及び製造品出荷額等 —大田区（平成30年、29年）	17
表4	産業小分類別工場数、従業者数及び製造品出荷額等 —東京都・大田区（平成30年）	18
表5	従業者規模別工場数、従業者数、現金給与総額、原材料使用額等、製造品出荷額等、粗付加価値額及び従業者1人当たり粗付加価値額 —大田区（平成26年、28年、29年、30年）	22
表6	産業中分類別工場数、従業者数、現金給与総額、原材料使用額等、製造品出荷額等、粗付加価値額及び従業者1人当たり粗付加価値額（従業者4～29人） —東京都・大田区（平成30年）	24
表7	産業中分類別工場数、従業者数、現金給与総額、原材料使用額等、製造品出荷額等、粗付加価値額及び従業者1人当たり粗付加価値額（従業者30人以上） —東京都・大田区（平成30年）	26
表8	町丁目別工場数、従業者数及び製造品出荷額等—大田区（平成30年）	28
表9	町丁目、産業中分類別工場数—大田区（平成30年）	30
表10	地区産業中分類別工場数—大田区（平成30年、29年）	36

平成27年実績は工業統計調査が行われなかったため、データがない。

結 果 の 概 説

- 本書の工場数、従業者数などの主な項目は、令和元年6月1日現在で実施した工業統計調査について東京都が編集した「2019 東京の工業<2019 年工業統計調査報告（平成 30 年実績）>」と前回調査である平成 30 年6月1日現在で実施された「2018 東京の工業<平成 30 年工業統計調査報告（平成 29 の年実績）>」の数値等を比較したものである。
- 平成 29 年調査から調査期日が 12 月 31 日から 6 月 1 日に変更となったため、平成 29 年以降の調査は、調査年と、製造品出荷額等の実績年が異なる。
- 工場数及び従業者数等は調査期日の、製造品出荷額及び粗付加価値額については、従前どおり把握対象年の1月から 12 月実績の数値である。

結 果 の 概 説

1 概要

令和元年の工業統計調査結果（工場数、従業者数については令和元年6月1日現在、製造品出荷額等については平成30年1月～12月の実績）は、次のとおりである。

(1) 概況

工場数は1,151工場で、前回（平成29年）より4.6%（56工場）減少している。東京都に占める割合は、前回同様の11.7%となっている。

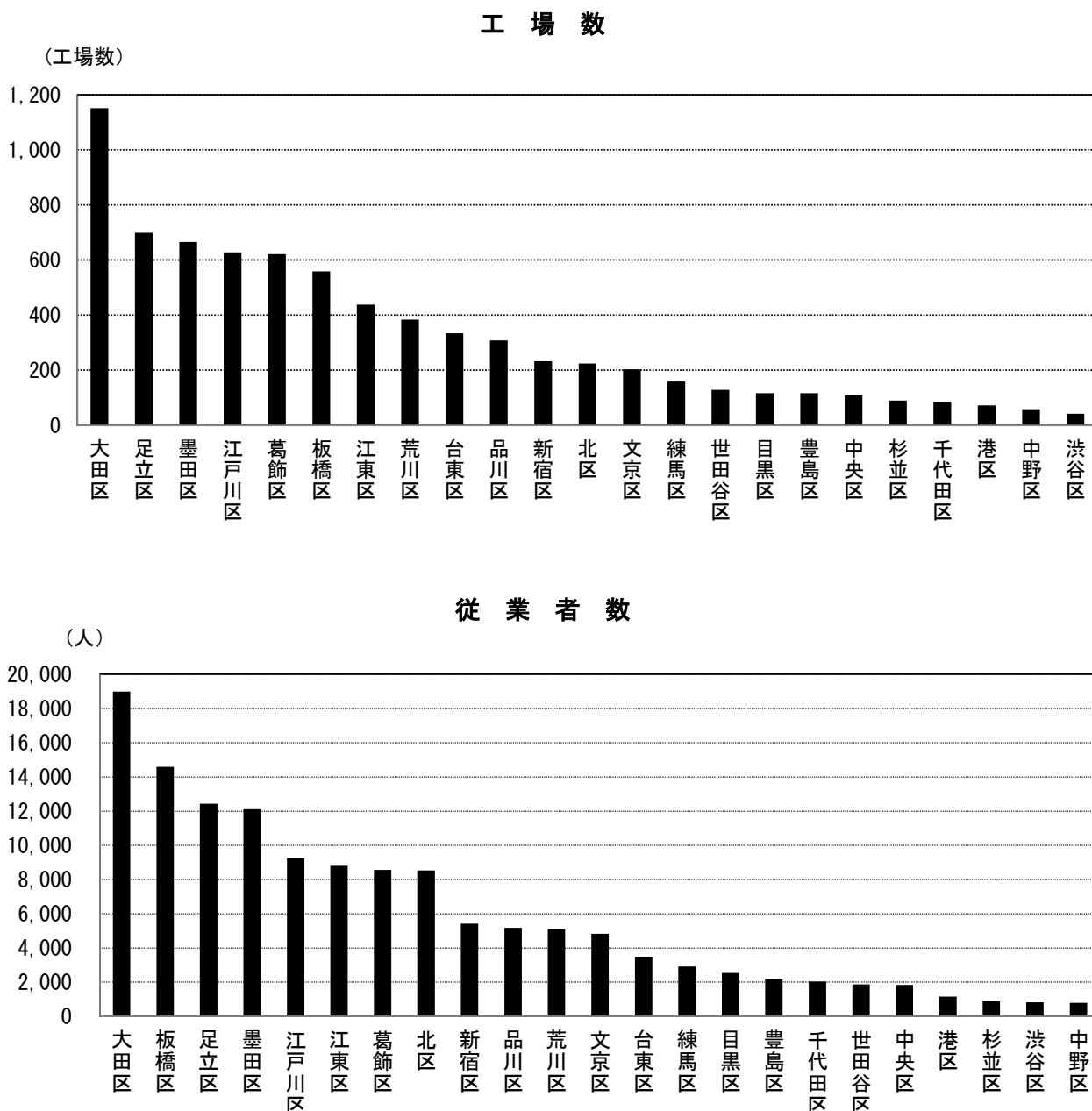
従業者数は1万8,982人で、前回（平成29年）より3.8%（754人）減少している。東京都に占める割合は、前回より0.2ポイント減少して7.7%となっている。

製造品出荷額等は4212億5693万円で、前回（平成29年）より4.2%（169億5337万円）増加している。東京都に占める割合は、前回より0.3ポイント増加して5.6%となっている。

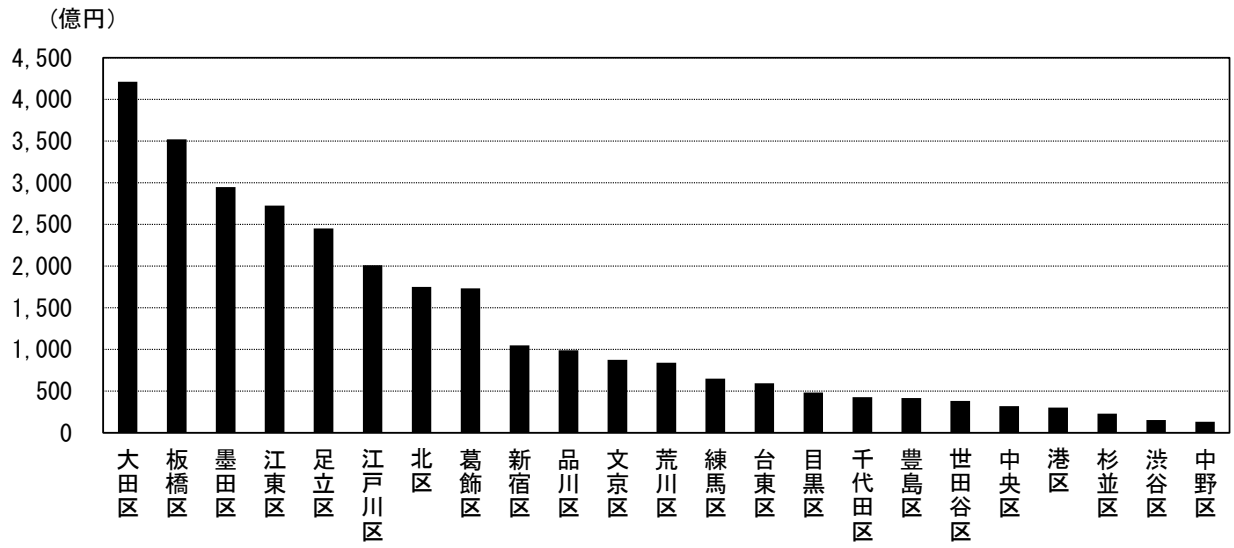
大田区は、23区中、工場数、従業者数、製造品出荷額等において第1位である。（図1・統計表表1のとおり）

図1 23区別工場数、従業者数及び製造品出荷額等

（従業者4人以上）



製造品出荷額等



昭和58年以降の推移を見ると、工場数は昭和58年、従業者数は昭和60年をそれぞれピークに、減少傾向にある。製造品出荷額等は平成3年をピークに、増加した年もあるが、減少傾向にある。

平成30年はそれぞれのピーク時と比べると22.5%、21.8%、24.1%に減少している。

(表1・図2のとおり)

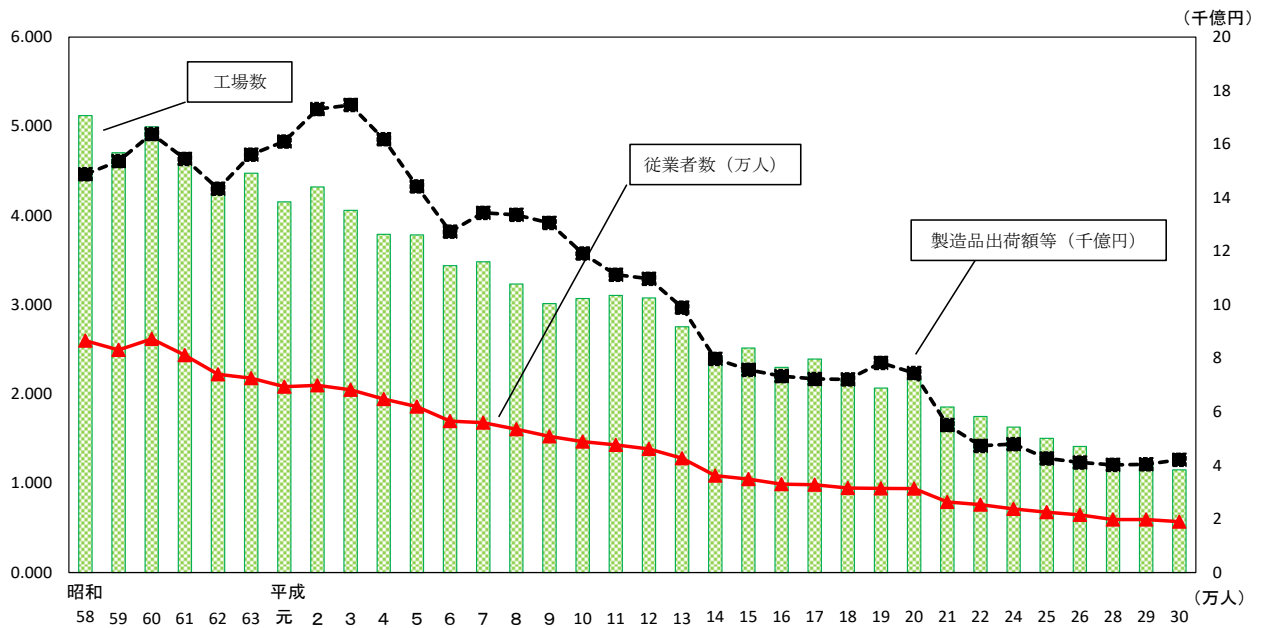
表1 工場数、従業者数及び製造品出荷額等の推移 (従業者4人以上)

年次	工場数	前年比(%)	従業者数 (人)	前年比(%)	製造品出荷額等(万円)	前年比(%)
昭和58年	5,120	110.2	86,597	102.1	148,794,743	97.5
59	4,705	91.9	83,154	96.0	153,701,846	103.3
60	4,995	106.2	87,250	104.9	163,834,373	106.6
61	4,586	91.8	81,203	93.1	154,534,457	94.3
62	4,236	92.4	74,010	91.1	143,349,778	92.8
63	4,475	105.6	72,593	98.1	156,120,003	108.9
平成元年	4,154	92.8	69,385	95.6	161,036,777	103.1
2	4,321	104.0	69,883	100.7	173,130,941	107.5
3	4,058	93.9	68,227	97.6	174,652,430	100.9
4	3,789	93.4	64,796	95.0	161,885,097	92.7
5	3,783	99.8	61,962	95.6	144,274,276	89.1
6	3,438	90.9	56,535	91.2	127,324,122	88.3
7	3,483	101.3	55,987	99.0	134,379,805	105.5
8	3,232	92.8	53,538	95.6	133,608,631	99.4
9	3,014	93.3	50,812	94.9	130,586,305	97.7
10	3,070	101.9	48,848	96.1	119,195,206	91.3
11	3,104	101.1	47,654	97.6	111,235,945	93.3
12	3,077	99.1	46,112	96.8	109,727,133	98.6
13	2,755	89.5	42,678	92.6	98,981,758	90.2
14	2,423	87.9	36,181	84.8	79,828,031	80.6
15	2,515	103.8	34,844	96.3	75,718,963	94.9
16	2,299	91.4	33,026	94.8	73,355,219	96.9
17	2,391	104.0	32,741	99.1	72,315,803	98.6
18	2,162	90.4	31,522	96.3	72,128,563	99.7
19	2,066	95.6	31,432	99.7	78,289,626	108.5
20	2,180	105.5	31,322	99.7	74,526,047	95.2
21	1,855	85.1	26,328	84.1	55,105,365	73.9
22	1,748	94.2	25,314	96.1	47,303,499	85.8
24	1,628	93.1	23,748	93.8	47,961,715	101.4
25	1,503	92.3	22,505	94.8	42,618,320	88.9
26	1,413	94.0	21,496	95.5	41,102,927	96.4
28	1,254	88.7	19,752	91.9	40,190,587	97.8
29	1,207	96.3	19,736	99.9	40,430,356	100.6
30	1,151	95.4	18,982	96.2	42,125,693	104.2

※ 平成23年、27年は、工業統計調査が実施されていないため未掲載。

図2 工場数、従業者数及び製造品出荷額等の推移

(従業者4人以上)



※ 平成23年, 平成27年は、工業統計調査が実施されていないため未掲載。

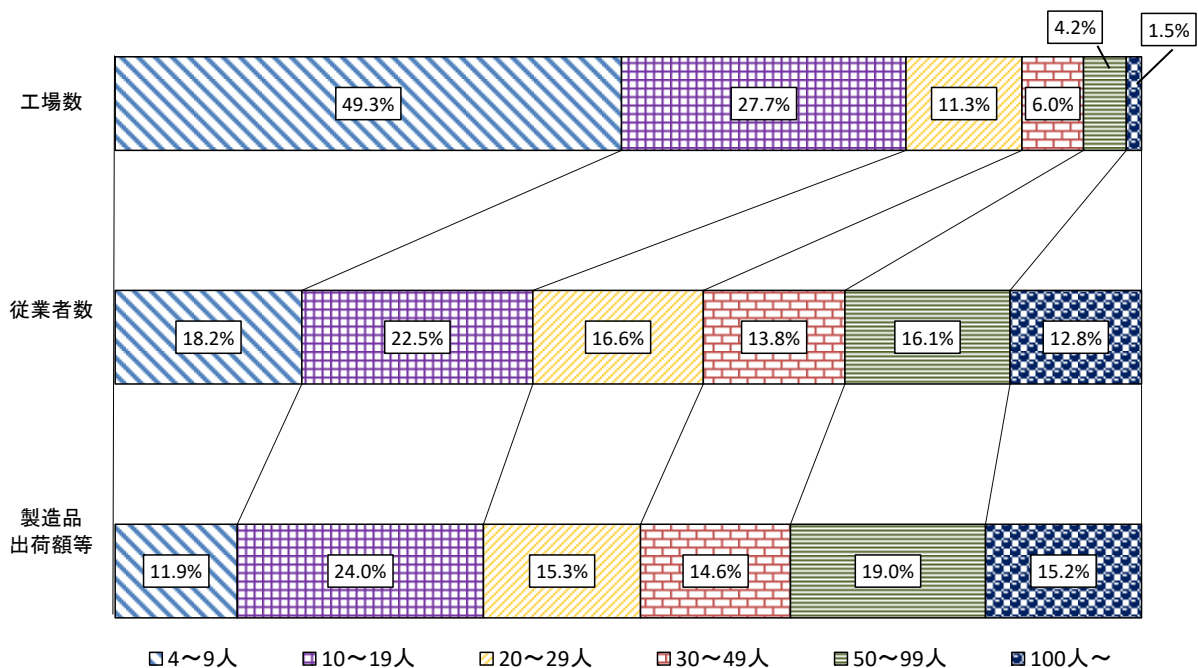
(2) 従業者規模別状況

従業者規模別にみると、「4～9人」の工場は、工場数で全体の49.3%を占めているが、従業者数、製造品出荷額等では、それぞれ18.2%、11.9%にとどまっている。

一方、「30人以上」の工場は、工場数では11.7%にすぎないが、従業者数で42.7%、製造品出荷額等では、48.8%を占めている (図3のとおり)。

図3 従業者規模別工場数、従業者数及び製造品出荷額等の構成比

(従業者4人以上)

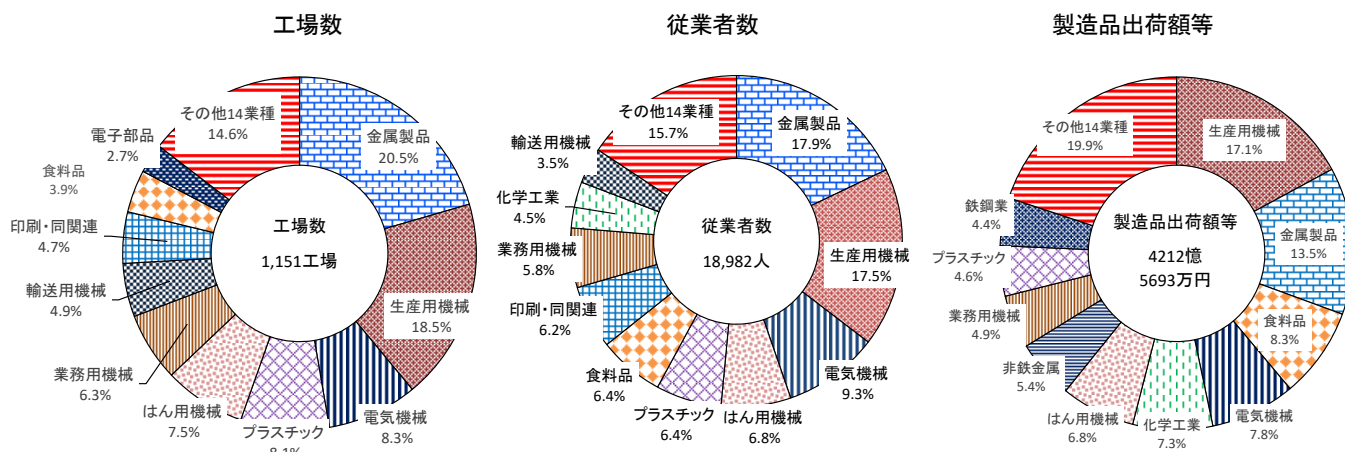


※ 100人以上の従業者規模の製造品出荷額等は秘匿数値を含んだ合算となっている。

(3) 産業別状況

産業別に見ると、工場数は「金属製品製造業」が第1位で、236工場（構成比20.5%）となっている。第2位が「生産用機械器具製造業」で213工場（同18.5%）である。従業者数は、「金属製品製造業」が1位で3,404人（同17.9%）、「生産用機械器具製造業」が2位で3,318人（同17.5%）となっている。製造品出荷額等においては「生産用機械器具製造業」が第1位で722億2,940万円（同17.1%）となっている。第2位は「金属製品製造業」で569億6,655万円（同13.5%）となっている（図4・統計表表3のとおり）。

図4 産業中分類別工場数、従業者数及び製造品出荷額等の構成比
(従業者4人以上)



2 工場数

工場数は1,151工場で、前回（平成29年）より4.6%（56工場）減少している。

(1) 産業別状況

産業別に見ると「金属製品製造業」が236工場（構成比20.5%）で最も多く、次いで「生産用機械器具製造業」が213工場（同18.5%）、「電気機械器具製造業」が95工場（同8.3%）の順となっている（図4のとおり）。

前回比をみると、増加したのは「印刷・同関連業」、「非鉄金属製造業」などの4産業で、前回比横ばいは、「化学工業」や「窯業・土石製品製造業」など4産業である。減少した産業は「はん用機械器具製造業」（9工場減）、「電気機械器具製造業」（8工場減）、「生産用機械器具製造業」（7工場減）など16産業となっている（統計表表3のとおり）。

(2) 従業者規模別状況

従業者規模別にみると「4～9人」の工場が、568工場（構成比49.3%）で最も多く、次いで「10～19人」が319工場（同27.7%）、「20～29人」が130工場（同11.3%）の順となっている（統計表表5のとおり）。

(3) 昭和58年以降の従業者規模別工場数の推移

昭和58年以降の従業者規模別工場数の推移をみると「1～3人」は平成12年に増加があったものの、平成20年まで減少が続いている（平成21年以降は調査対象外）。「30人以上」は平成19年、20年、22年、26年に微増、29年に増加しているが、昭和60年以降減少が続いている。その他の規模は、増減を繰り返しながらも減少傾向にある（表2・図5のとおり）。

表2 従業者規模別工場数の推移

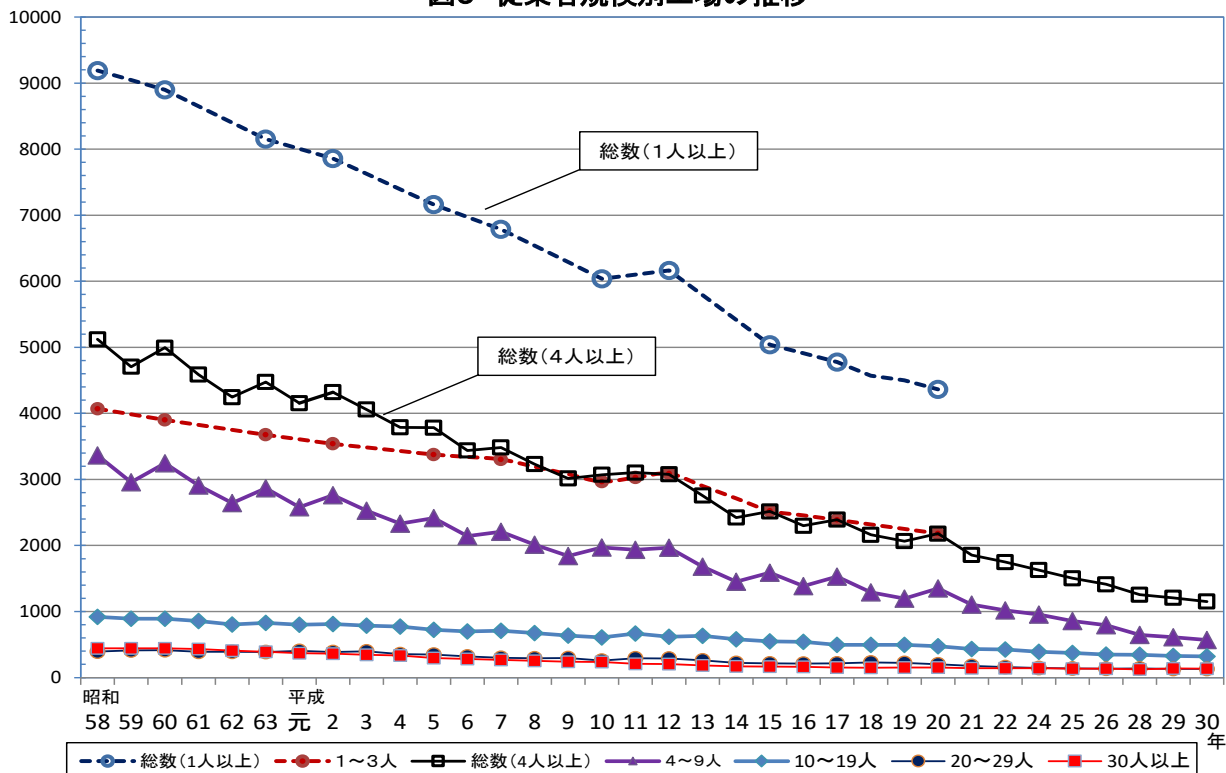
年次	総数	1～3人	総数 (4人以上)	4～9人	10～19人	20～29人	30人以上
58	9,190	4,070	5,120	3,365	919	394	442
59	-	-	4,705	2,956	892	413	444
60	8,897	3,902	4,995	3,246	890	415	444
61	-	-	4,586	2,907	856	391	432
62	-	-	4,245	2,643	805	389	408
63	8,151	3,676	4,475	2,868	830	387	390
元	-	-	4,154	2,580	800	405	369
2	7,860	3,539	4,321	2,760	812	387	362
3	-	-	4,058	2,527	788	399	344
4	-	-	3,789	2,329	773	354	333
5	7,160	3,377	3,783	2,416	724	348	295
6	-	-	3,438	2,140	698	319	281
7	6,787	3,304	3,483	2,207	710	298	268
8	-	-	3,232	2,012	674	293	253
9	-	-	3,014	1,842	637	295	240
10	6,038	2,968	3,070	1,969	606	257	238
11	-	-	3,104	1,934	668	292	210
12	6,165	3,088	3,077	1,967	617	289	204
13	-	-	2,755	1,679	631	262	183
14	-	-	2,423	1,452	579	223	169
15	5,040	2,525	2,515	1,587	547	214	167
16	-	-	2,299	1,385	541	211	162
17	4,778	2,387	2,391	1,529	496	214	152
18	-	-	2,162	1,289	495	228	150
19	-	-	2,066	1,195	496	223	152
20	4,362	2,182	2,180	1,351	473	202	154
21	-	-	1,855	1,104	433	177	141
22	-	-	1,748	1,019	425	161	143
24	-	-	1,628	953	389	145	141
25	-	-	1,503	857	373	138	135
26	-	-	1,413	793	350	134	136
28	-	-	1,254	646	346	139	123
29	-	-	1,207	610	326	133	138
30	-	-	1,151	568	319	130	134

※ 昭和59年、61年、62年、平成元年、3年、4年、6年、8年、9年、11年、13年、14年、16年、18年、19年及び21年以降は、従業者1～3人の工場について調査をしていない。

※ 平成23年、27年は、工業統計調査が実施されていないため未掲載。

(工場数)

図5 従業者規模別工場の推移



※ 従業者1～3人の工場について、昭和59年、61年、62年、平成元年、3年、4年、6年、8年、9年、11年、13年、14年、16年、18年、19年及び、21年以降の調査は未実施。「総数（1人以上）」及び「1～3人」の点線部分は推定。

※ 平成23年、27年は、工業統計調査が実施されていないため未掲載。

3 従業者数

従業者数は1万8,982人で、前回(平成29年)と比べて3.8% (754人) 減少している。

(1) 産業別状況

産業別に見ると「金属製品製造業」が3,404人(構成比17.9%)で最も多く、次いで「生産用機械器具製造業」3,318人(同17.5%)、「電気機械器具製造業」1,773人(同9.3%)の順となっている(図4・統計表表3のとおり)。

(2) 従業者規模別状況

従業者規模別にみると「10～19人」が4,263人(構成比22.5%)で最も多く、次いで「4～9人」が3,457人(構成比18.2%)の順となっている。

前回比をみると、全ての従業者規模で減少している。前回比5%以上減少しているのは、「4～9人」が6.2%減、「30～49人」が5.3%減、「100～199人」が5.1%減となっている(統計表5表のとおり)。

4 製造品出荷額等

製造品出荷額等は4,212億5,693万円で、前回(平成29年)より4.2%(169億5,337万円)増加している。

(1) 産業別状況

産業別に見ると、「生産用機械器具製造業」が722億2,940万円(構成比17.1%)で最も多く、

次いで「金属製品製造業」が569億6,655万円（同13.5%）、「食料品製造業」が349億1,003万円（同8.3%）、「電気機械器具製造業」が327億1,709万円（同7.8%）、「化学工業」が308億3,529万円（同7.3%）の順となっている。この5産業で大田区全体の54.0%を占めている（図4・統計表表3のとおり）。

1工場当たりの製造品出荷額等は、「化学工業」が18億1,384万円で最も多く、次いで「窯業・土石製品製造業」が8億8,141万円となっている。

従業者1人当たりの製造品出荷額等は、「非鉄金属製造業」が6,265万円で最も多く、次いで「窯業・土石製品製造業」5,203万円となっている（表3・図6のとおり）。

（2）従業者規模別状況

従業者規模別にみると、「10～19人」が1,012億6,454万円（構成比24.0%）で最も多く、次いで「50～99人」799億5,682万円（同19.0%）、「20～29人」が644億8,016万円（同15.3%）の順となっている。

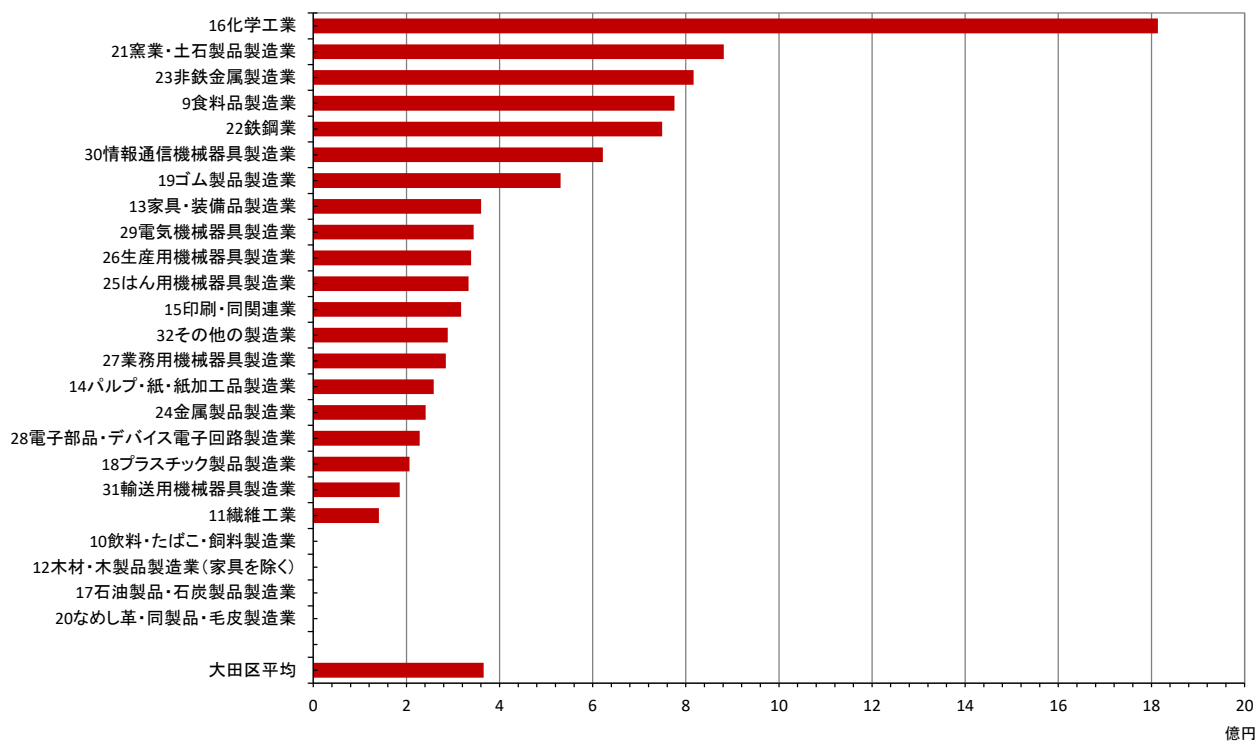
前年比をみると、増加をしたのは従業者規模が「10～19人」で84億130万円（9.0%）、「50～99人」で58億8,938万円（8.0%）増加した（統計表表5のとおり）。

**表3 産業中分類別1工場当たり製造品出荷額等及び従業者1人当たり製造品出荷額等
（従業者4人以上）**

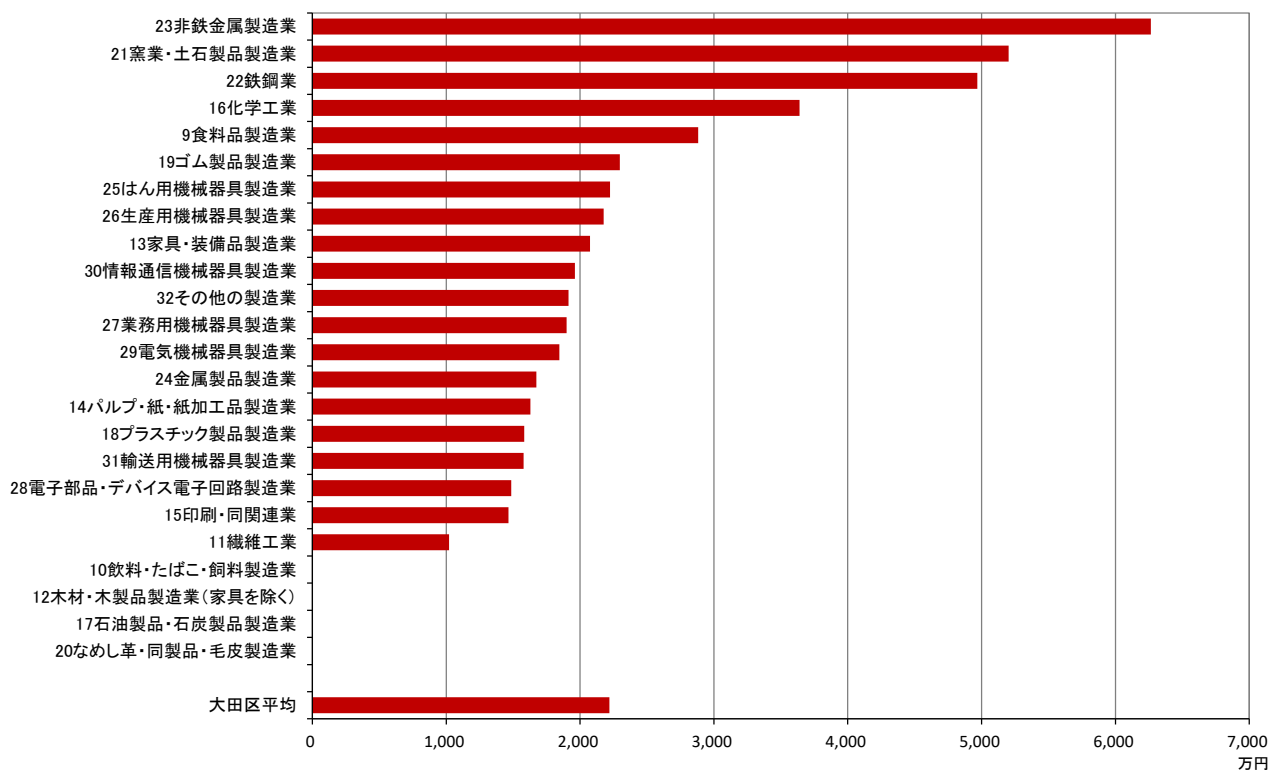
No.	産業中分類	1工場当たり 製造品出荷額等 (万円)	従業者1人当たり 製造品出荷額等 (万円)
	大田区平均	36,599.2	2,219.2
9	食料品製造業	77,577.8	2,882.7
10	飲料・たばこ・飼料製造業	x	x
11	繊維工業	14,078.5	1,021.2
12	木材・木製品製造業（家具を除く）	x	x
13	家具・装備品製造業	36,040.9	2,074.3
14	パルプ・紙・紙加工品製造業	25,833.5	1,628.2
15	印刷・同関連業	31,753.3	1,465.5
16	化学工業	181,384.1	3,640.5
17	石油製品・石炭製品製造業	x	x
18	プラスチック製品製造業	20,652.7	1,582.1
19	ゴム製品製造業	53,096.2	2,297.4
20	なめし革・同製品・毛皮製造業	x	x
21	窯業・土石製品製造業	88,141.0	5,202.8
22	鉄鋼業	74,922.7	4,968.4
23	非鉄金属製造業	81,662.2	6,264.5
24	金属製品製造業	24,138.4	1,673.5
25	はん用機械器具製造業	33,327.8	2,223.6
26	生産用機械器具製造業	33,910.5	2,176.9
27	業務用機械器具製造業	28,471.7	1,899.8
28	電子部品・デバイス電子回路製造業	22,822.9	1,486.4
29	電気機械器具製造業	34,439.0	1,845.3
30	情報通信機械器具製造業	62,198.7	1,961.2
31	輸送用機械器具製造業	18,541.4	1,578.0
32	その他の製造業	28,882.1	1,913.9

図6 産業中分類別1工場当たり製造品出荷額等及び従業者1人当たり製造品出荷額等
(従業者4人以上)

1工場当たり製造品出荷額等



従業者1人当たり製造品出荷額等



5 粗付加価値額

粗付加価値額は1,775億4,471万円で、前回(平成29年)より0.07%(1億3,133万円)減で、ほぼ横ばいである。

(1) 産業別状況

従業者数29人以下の工場についてみると、「生産用機械器具製造業」が209億9,528万円(構成比22.8%)で最も多く、次いで「金属製品製造業」161億3,758万円(同17.5%)、「電気機械器具製造業」66億3,687万円(同7.2%)の順となっている。また、従業者1人当たり粗付加価値額は、「生産用機械器具製造業」が1,029.2万円で最も多く、次いで「化学工業」1,023.8万円、「鉄鋼業」1,018.6万円の順となっている(表4・統計表表6のとおり)。

従業者数30人以上の工場についてみると、「生産用機械器具製造業」で171億7,892万円(構成比20.1%)で最も多く、次いで「金属製品製造業」152億2,650万円(同17.8%)、「化学工業」106億3,571万円(同12.4%)の順となっている。また、従業者1人当たり粗付加価値額は、「化学工業」が1,508.6万円で最も多く、次いで「生産用機械器具製造業」が1,344.2万円、「鉄鋼業」1,300.2万円の順となっている(表4・統計表表7のとおり)。

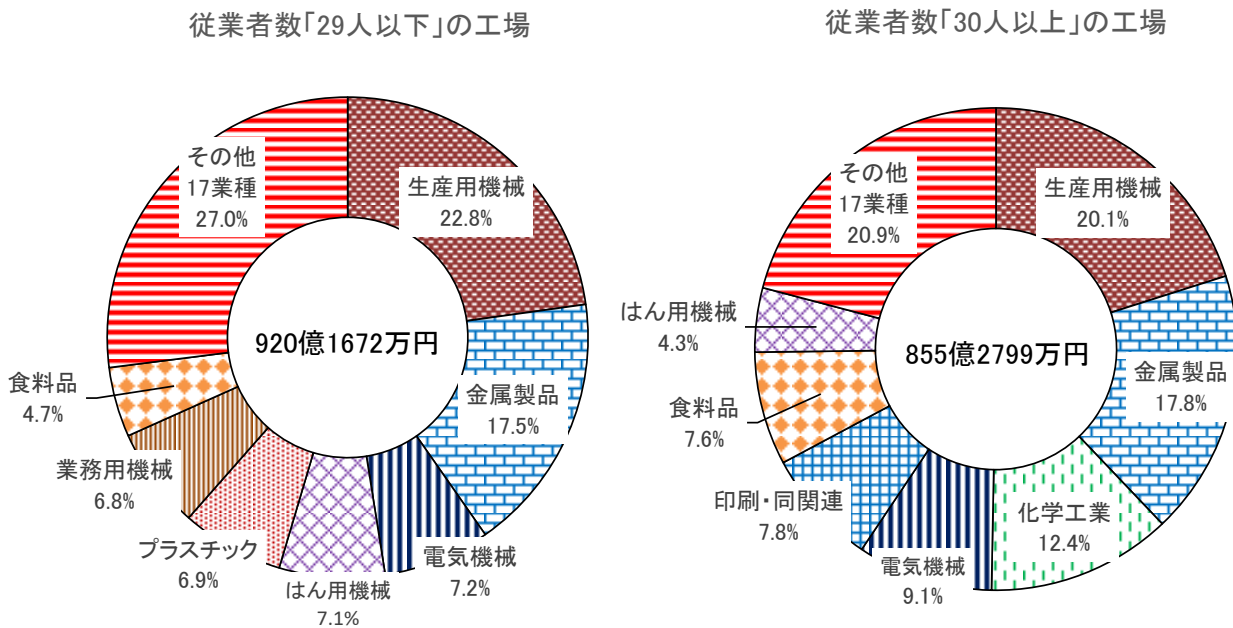
(2) 従業者規模別状況

従業者規模別にみると「10～19人」が387億9,508万円(構成比21.9%)で最も多く、次いで「50～99人」320億8,215万円(同18.1%)、「20～29人」274億397万円(同15.4%)の順となっている。また、従業者1人当たり粗付加価値額は、「50～99人」が1,052.6万円で、次いで「30～49人」983.9万円、「10～19人」910.0万円の順となっている。なお、100人以上でみると、粗付加価値額が277億3,569万円、従業者1人当たり粗付加価値額1,133.9万円となっている(統計表表5のとおり)。

表4 産業中分類別粗付加価値額の構成比(従業員4人以上)

従業者数「29人以下」の工場			従業者数「30人以上」の工場		
産業中分類	粗付加価値額 (万円)	構成比 (%)	産業中分類	粗付加価値額 (万円)	構成比 (%)
26 生産用機械器具製造業	2,099,528	22.8%	26 生産用機械器具製造業	1,717,892	20.1%
24 金属製品製造業	1,613,758	17.5%	24 金属製品製造業	1,522,650	17.8%
29 電気機械器具製造業	663,687	7.2%	16 化学工業	1,063,571	12.4%
25 はん用機械器具製造業	654,981	7.1%	29 電気機械器具製造業	777,076	9.1%
18 プラスチック製品製造業 (別掲を除く)	635,492	6.9%	15 印刷・同関連業	668,965	7.8%
27 業務用機械器具製造業	624,157	6.8%	09 食料品製造業	646,917	7.6%
09 食料品製造業	433,556	4.7%	25 はん用機械器具製造業	365,607	4.3%
その他 17 業種	2,476,513	27.0%	その他 17 業種	1,790,121	20.9%
計	9,201,672	100.0%	計	8,552,799	100.0%

図7 産業中分類別粗付加価値額の構成比（従業者4人以上）



6 地区別状況

(1) 大森地区

工場数は457工場で、大田区全体の39.7%を占めている。このうち「金属製品製造業」が99工場あり、大森地区全体の21.7%を占めて第1位、次いで「生産用機械器具製造業」69工場（構成比15.1%）、「電気機械器具製造業」43工場（同9.4%）の順となっている（表5・統計表 表10のとおり）。

従業者数は8,043人、製造品出荷額等は2,095億6,640万円で、それぞれ大田区全体の42.4%、49.7%を占めている（表5・図8・統計表 表8のとおり）。

(2) 調布地区

工場数は115工場で、大田区全体の10.0%を占めている。このうち「生産用機械器具製造業」が18工場あり、調布地区全体の15.7%を占めて第1位、次いで「金属製品製造業」15工場（構成比13.0%）、「電気機械器具製造業」14工場（同12.2%）の順となっている（表5・統計表 表10のとおり）。

従業者数は1,934人、製造品出荷額等は349億4,932万円で、それぞれ大田区全体の10.2%、8.3%を占めている（表5・図8・統計表 表8のとおり）。

(3) 蒲田地区

工場数は579工場で、大田区全体の50.3%を占めている。このうち「生産用機械器具製造業」が126工場あり、蒲田地区全体の21.8%を占めて第1位、次いで「金属製品製造業」122工場（構成比21.1%）、「プラスチック製品製造業」54工場（同9.3%）の順となっている（表5・統計表 表10のとおり）。

従業者数は9,005人、製造品出荷額等は1,767億4,121万円で、それぞれ大田区全体の47.4%、42.0%を占めている（表5・図8・統計表 表8のとおり）。

表5 地区別工場数、従業者数及び製造品出荷額等（平成30年、29年）

（従業者4人以上）

地区 (構成比)	工場数(工場)			従業者数(人)			製造品出荷額等(億円)		
	平成 30年	平成 29年	前回比	平成 30年	平成 29年	前回比	平成 30年	平成 29年	前回比
大森地区	457 39.7%	475 39.4%	-18 96.2%	8,043 42.4%	8,299 42.1%	-256 96.9%	2,096 49.7%	2,009 49.7%	87 104.3%
調布地区	115 10.0%	122 10.1%	-7 94.3%	1,934 10.2%	2,056 10.4%	-122 94.1%	349 8.3%	330 8.2%	20 106.1%
蒲田地区	579 50.3%	610 50.5%	-31 94.9%	9,005 47.4%	9,381 47.5%	-376 96.0%	1,767 42.0%	1,704 42.1%	63 103.7%
総数	1,151	1,207	-56 95.4%	18,982	19,736	-754 96.2%	4,212	4,043	170 104.2%

図8 地区別工場数、従業者数及び製造品出荷額等構成比（従業者4人以上）

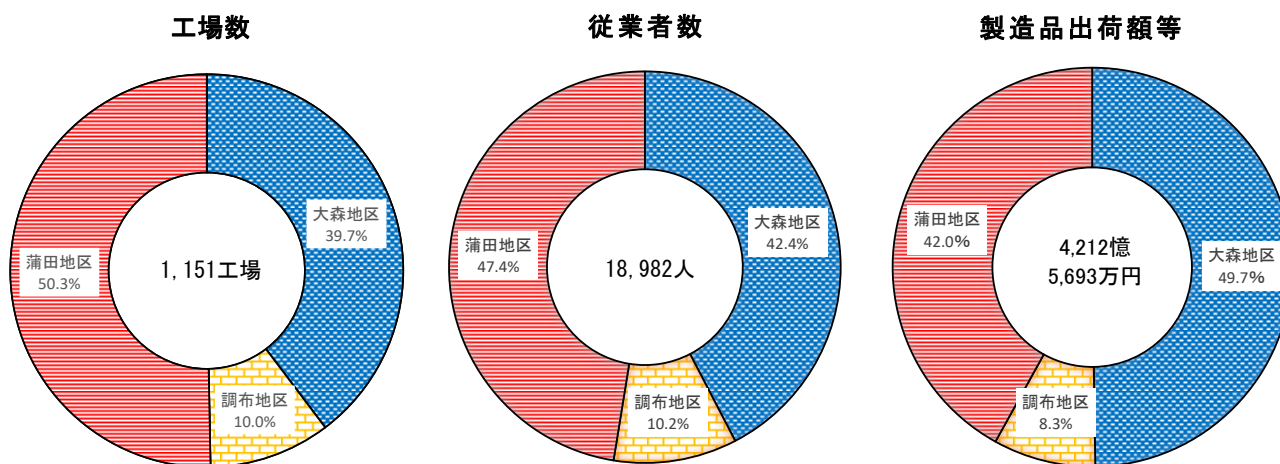
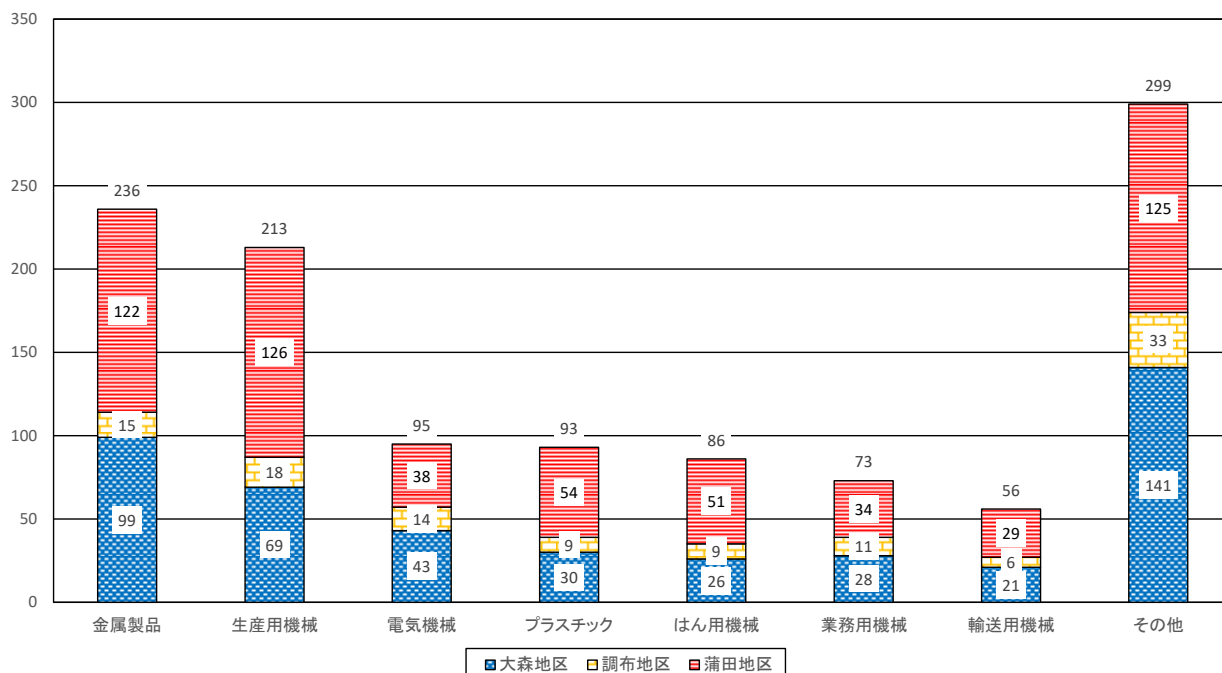


図9 地区別産業中分類別工場数（従業者4人以上）



統計表

表1 工場数、従業者数及び製造品出荷額等—東京都・区・市部・郡部・島部（平成30年、29年）

(従業者4人以上)

地 域	工場数			従業者数（人）			製造品出荷額等（万円）		
	平成30年	平成29年	前回比	平成30年	平成29年	前回比	平成30年	平成29年	前回比
東京都	9,870	10,322	95.6	246,895	251,310	98.2	757,766,947	762,831,766	99.3
区 部	7,425 (75.2)	7,837 (75.9)	94.7	134,800 (54.6)	138,638 (55.2)	97.2	292,111,298 (38.5)	291,295,370 (38.2)	100.3
千代田区	84 (0.9)	91 (0.9)	92.3	2,040 (0.8)	2,098 (0.8)	97.2	4,280,350 (0.6)	4,268,193 (0.6)	100.3
中央区	108 (1.1)	108 (1.0)	100.0	1,839 (0.7)	1,816 (0.7)	101.3	3,195,709 (0.4)	3,286,719 (0.4)	97.2
港区	72 (0.7)	84 (0.8)	85.7	1,162 (0.5)	1,279 (0.5)	90.9	3,037,532 (0.4)	3,068,374 (0.4)	99.0
新宿区	233 (2.4)	247 (2.4)	94.3	5,428 (2.2)	5,986 (2.4)	90.7	10,489,978 (1.4)	10,497,973 (1.4)	99.9
文京区	203 (2.1)	216 (2.1)	94.0	4,827 (2.0)	5,257 (2.1)	91.8	8,744,431 (1.2)	9,878,811 (1.3)	88.5
台東区	334 (3.4)	362 (3.5)	92.3	3,498 (1.4)	3,827 (1.5)	91.4	5,946,115 (0.8)	6,315,019 (0.8)	94.2
墨田区	666 (6.7)	703 (6.8)	94.7	12,108 (4.9)	12,187 (4.8)	99.4	29,504,853 (3.9)	26,576,924 (3.5)	111.0
江東区	438 (4.4)	469 (4.5)	93.4	8,806 (3.6)	9,242 (3.7)	95.3	27,248,687 (3.6)	27,773,378 (3.6)	98.1
品川区	308 (3.1)	322 (3.1)	95.7	5,178 (2.1)	5,216 (2.1)	99.3	9,903,392 (1.3)	9,400,327 (1.2)	105.4
目黒区	117 (1.2)	122 (1.2)	95.9	2,533 (1.0)	2,478 (1.0)	102.2	4,842,348 (0.6)	4,391,392 (0.6)	110.3
大田区	1,151 (11.7)	1,207 (11.7)	95.4	18,982 (7.7)	19,736 (7.9)	96.2	42,125,693 (5.6)	40,430,356 (5.3)	104.2
世田谷区	129 (1.3)	138 (1.3)	93.5	1,866 (0.8)	2,015 (0.8)	92.6	3,839,134 (0.5)	3,894,650 (0.5)	98.6
渋谷区	42 (0.4)	42 (0.4)	100.0	886 (0.4)	827 (0.3)	107.1	1,525,131 (0.2)	1,305,762 (0.2)	116.8
中野区	59 (0.6)	63 (0.6)	93.7	799 (0.3)	811 (0.3)	98.5	1,320,295 (0.2)	1,289,632 (0.2)	102.4
杉並区	90 (0.9)	88 (0.9)	102.3	1,265 (0.5)	1,081 (0.4)	117.0	2,289,649 (0.3)	1,720,876 (0.2)	133.1
豊島区	117 (1.2)	122 (1.2)	95.9	2,160 (0.9)	2,350 (0.9)	91.9	4,174,961 (0.6)	4,411,700 (0.6)	94.6
北区	224 (2.3)	236 (2.3)	94.9	8,539 (3.5)	8,399 (3.3)	101.7	17,523,812 (2.3)	17,074,780 (2.2)	102.6
荒川区	384 (3.9)	409 (4.0)	93.9	5,129 (2.1)	5,280 (2.1)	97.1	8,396,107 (1.1)	8,391,592 (1.1)	100.1
板橋区	559 (5.7)	589 (5.7)	94.9	14,581 (5.9)	14,889 (5.9)	97.9	35,261,953 (4.7)	37,825,193 (5.0)	93.2
練馬区	159 (1.6)	168 (1.6)	94.6	2,914 (1.2)	3,065 (1.2)	95.1	6,487,811 (0.9)	6,618,588 (0.9)	98.0
足立区	699 (7.1)	748 (7.2)	93.4	12,434 (5.0)	12,851 (5.1)	96.8	24,535,333 (3.2)	25,397,428 (3.3)	96.6
葛飾区	621 (6.3)	643 (6.2)	96.6	8,570 (3.5)	8,584 (3.4)	99.8	17,318,058 (2.3)	17,368,831 (2.3)	99.7
江戸川区	628 (6.4)	660 (6.4)	95.2	9,256 (3.7)	9,364 (3.7)	98.8	20,119,966 (2.7)	20,108,872 (2.6)	100.1
市 部	2,138 (21.7)	2,177 (21.1)	98.2	103,240 (41.8)	103,752 (41.3)	99.5	401,362,989 (53.0)	408,040,739 (53.5)	98.4
郡町村部	269 (2.7)	268 (2.6)	100.4	8,523 (3.5)	8,599 (3.4)	99.1	64,017,443 (8.4)	63,218,447 (8.3)	101.3
島 部	38 (0.4)	40 (0.4)	95.0	332 (0.1)	321 (0.1)	103.4	275,217 (0.04)	277,210 (0.0)	99.3

()内は都総数に占める構成比。

表2 産業中分類別工場数、従業者数及び製造品出荷額等—東京都・大田区(平成30年)

(従業者4人以上)

	工場数			従業者数(人)			製造品出荷額等(万円)		
	東京都	大田区	対都比	東京都	大田区	対都比	東京都	大田区	対都比
総数	9,870	1,151	11.7%	246,895	18,982	7.7%	757,766,947	42,125,693	5.6%
9 食料品製造業	677 (6.9)	45 (3.9)	6.6	30,124 (12.2)	1,211 (6.4)	4.0	72,647,319 (9.6)	3,491,003 (8.3)	4.8
10 飲料・たばこ・飼料製造業	37 (0.4)	2 (0.2)	5.4	1,116 (0.5)	51 (0.3)	4.6	10,393,688 (1.4)	X X	-
11 繊維工業	363 (3.7)	14 (1.2)	3.9	4,206 (1.7)	193 (1.0)	4.6	5,271,178 (0.7)	197,099 (0.5)	3.7
12 木材・木製品製造業(家具を除く)	47 (0.5)	2 (0.2)	4.3	557 (0.2)	21 (0.1)	3.8	1,064,152 (0.1)	X X	-
13 家具・装備品製造業	201 (2.0)	8 (0.7)	4.0	3,140 (1.3)	139 (0.7)	4.4	10,590,699 (1.4)	288,327 (0.7)	2.7
14 パルプ・紙・紙加工品製造業	375 (3.8)	15 (1.3)	4.0	5,636 (2.3)	238 (1.3)	4.2	13,359,419 (1.8)	387,502 (0.9)	2.9
15 印刷・関連産業	1,699 (17.2)	54 (4.7)	3.2	41,305 (16.7)	1,170 (6.2)	2.8	74,180,593 (9.8)	1,714,677 (4.1)	2.3
16 化学工業	194 (2.0)	17 (1.5)	8.8	10,802 (4.4)	847 (4.5)	7.8	38,386,241 (5.1)	3,083,529 (7.3)	8.0
17 石油製品・石炭製品製造業	16 (0.2)	1 (0.1)	6.3	314 (0.1)	48 (0.3)	15.3	4,189,388 (0.6)	X X	-
18 プラスチック製品製造業(別掲を除く)	576 (5.8)	93 (8.1)	16.1	7,961 (3.2)	1,214 (6.4)	15.2	12,445,962 (1.6)	1,920,702 (4.6)	15.4
19 ゴム製品製造業	184 (1.9)	9 (0.8)	4.9	2,456 (1.0)	208 (1.1)	8.5	3,476,219 (0.5)	477,866 (1.1)	13.7
20 なめし革・同製品・毛皮製造業	219 (2.2)	2 (0.2)	0.9	3,407 (1.4)	46 (0.2)	1.4	5,977,276 (0.8)	X X	-
21 窯業・土石製品製造業	187 (1.9)	17 (1.5)	9.1	3,702 (1.5)	288 (1.5)	7.8	17,989,334 (2.4)	1,498,397 (3.6)	8.3
22 鉄鋼業	102 (1.0)	25 (2.2)	24.5	2,747 (1.1)	377 (2.0)	13.7	18,015,275 (2.4)	1,873,068 (4.4)	10.4
23 非鉄金属製造業	122 (1.2)	28 (2.4)	23.0	2,522 (1.0)	365 (1.9)	14.5	11,336,190 (1.5)	2,286,542 (5.4)	20.2
24 金属製品製造業	1,371 (13.9)	236 (20.5)	17.2	17,523 (7.1)	3,404 (17.9)	19.4	27,245,308 (3.6)	5,696,655 (13.5)	20.9
25 はん用機械器具製造業	323 (3.3)	86 (7.5)	26.6	7,440 (3.0)	1,289 (6.8)	17.3	18,033,931 (2.4)	2,866,190 (6.8)	15.9
26 生産用機械器具製造業	949 (9.6)	213 (18.5)	22.4	17,071 (6.9)	3,318 (17.5)	19.4	42,463,036 (5.6)	7,222,940 (17.1)	17.0
27 業務用機械器具製造業	495 (5.0)	73 (6.3)	14.7	12,885 (5.2)	1,094 (5.8)	8.5	30,475,027 (4.0)	2,078,433 (4.9)	6.8
28 電子部品・デバイス製造業	256 (2.6)	31 (2.7)	12.1	9,743 (3.9)	476 (2.5)	4.9	37,106,269 (4.9)	707,509 (1.7)	1.9
29 電気機械器具製造業	571 (5.8)	95 (8.3)	16.6	23,863 (9.7)	1,773 (9.3)	7.4	78,407,509 (10.3)	3,271,709 (7.8)	4.2
30 情報通信機械器具製造業	105 (1.1)	7 (0.6)	6.7	7,649 (3.1)	222 (1.2)	2.9	55,048,649 (7.3)	435,391 (1.0)	0.8
31 輸送用機械器具製造業	265 (2.7)	56 (4.9)	21.1	21,340 (8.6)	658 (3.5)	3.1	148,195,267 (19.6)	1,038,320 (2.5)	0.7
32 その他の製造業	536 (5.4)	22 (1.9)	4.1	9,386 (3.8)	332 (1.7)	3.5	21,469,018 (2.8)	635,406 (1.5)	3.0

() 内は都・区それぞれの総数に占める構成比。

表3 産業中分類別工場数、従業者数及び製造品出荷額等—大田区（平成30年、29年）

（従業者4人以上）

	工場数			従業者数(人)			製造品出荷額等(万円)		
	平成30年	平成29年	前年比	平成30年	平成29年	前年比	平成30年	平成29年	前年比
総数	1,151	1,207	95.4	18,982	19,736	96.2	42,125,693	40,430,356	104.2
9 食品製造業	45 (3.9)	51 (4.2)	88.2	1,211 (6.4)	1,406 (7.1)	86.1	3,491,003 (8.3)	3,331,139 (8.2)	104.8
10 飲料・たばこ・飼料製造業	2 (0.2)	3 (0.2)	66.7	51 (0.3)	83 (0.4)	61.4	X X	341,416 (0.8)	-
11 繊維工業	14 (1.2)	13 (1.1)	107.7	193 (1.0)	168 (0.9)	114.9	197,099 (0.5)	178,594 (0.4)	110.4
12 木材・木製品製造業(家具を除く)	2 (0.2)	2 (0.2)	100.0	21 (0.1)	24 (0.1)	87.5	x x	x x	-
13 家具・装備品製造業	8 (0.7)	9 (0.7)	88.9	139 (0.7)	102 (0.5)	136.3	288,327 (0.7)	189,864 (0.5)	151.9
14 パルプ・紙・紙加工品製造業	15 (1.3)	16 (1.3)	93.8	238 (1.3)	245 (1.2)	97.1	387,502 (0.9)	385,406 (1.0)	100.5
15 印刷・同関連業	54 (4.7)	52 (4.3)	103.8	1,170 (6.2)	1,078 (5.5)	108.5	1,714,677 (4.1)	1,579,749 (3.9)	108.5
16 化学工業	17 (1.5)	17 (1.4)	100.0	847 (4.5)	837 (4.2)	101.2	3,083,529 (7.3)	2,814,996 (7.0)	109.5
17 石油製品・石炭製品製造業	1 (0.1)	1 (0.1)	100.0	48 (0.3)	46 (0.2)	104.3	x x	x x	-
18 プラスチック製品製造業(別掲を除く)	93 (8.1)	96 (8.0)	96.9	1,214 (6.4)	1,400 (7.1)	86.7	1,920,702 (4.6)	2,135,623 (5.3)	89.9
19 ゴム製品製造業	9 (0.8)	10 (0.8)	90.0	208 (1.1)	225 (1.1)	92.4	477,866 (1.1)	482,761 (1.2)	99.0
20 なめし革・同製品・毛皮製造業	2 (0.2)	3 (0.2)	66.7	46 (0.2)	60 (0.3)	76.7	X X	116,265 (0.3)	-
21 窯業・土石製品製造業	17 (1.5)	17 (1.4)	100.0	288 (1.5)	295 (1.5)	97.6	1,498,397 (3.6)	1,432,484 (3.5)	104.6
22 鉄鋼業	25 (2.2)	26 (2.2)	96.2	377 (2.0)	379 (1.9)	99.5	1,873,068 (4.4)	1,716,596 (4.2)	109.1
23 非鉄金属製造業	28 (2.4)	26 (2.2)	107.7	365 (1.9)	321 (1.6)	113.7	2,286,542 (5.4)	1,845,410 (4.6)	123.9
24 金属製品製造業	236 (20.5)	240 (19.9)	98.3	3,404 (17.9)	3,517 (17.8)	96.8	5,696,655 (13.5)	5,478,035 (13.5)	104.0
25 はん用機械器具製造業	86 (7.5)	95 (7.9)	90.5	1,289 (6.8)	1,495 (7.6)	86.2	2,866,190 (6.8)	3,191,878 (7.9)	89.8
26 生産用機械器具製造業	213 (18.5)	220 (18.2)	96.8	3,318 (17.5)	3,308 (16.8)	100.3	7,222,940 (17.1)	6,158,034 (15.2)	117.3
27 業務用機械器具製造業	73 (6.3)	75 (6.2)	97.3	1,094 (5.8)	1,086 (5.5)	100.7	2,078,433 (4.9)	1,942,269 (4.8)	107.0
28 電子部品・デバイス製造業	31 (2.7)	30 (2.5)	103.3	476 (2.5)	425 (2.2)	112.0	707,509 (1.7)	633,871 (1.6)	111.6
29 電気機械器具製造業	95 (8.3)	103 (8.5)	92.2	1,773 (9.3)	1,771 (9.0)	100.1	3,271,709 (7.8)	3,509,826 (8.7)	93.2
30 情報通信機械器具製造業	7 (0.6)	12 (1.0)	58.3	222 (1.2)	295 (1.5)	75.3	435,391 (1.0)	596,938 (1.5)	72.9
31 輸送用機械器具製造業	56 (4.9)	62 (5.1)	90.3	658 (3.5)	774 (3.9)	85.0	1,038,320 (2.5)	1,267,628 (3.1)	81.9
32 その他の製造業	22 (1.9)	28 (2.3)	78.6	332 (1.7)	396 (2.0)	83.8	635,406 (1.5)	612,285 (1.5)	103.8

()内は総数に占める構成比。

表4 産業小分類別工場数、従業者数及び製造品出荷額等—東京都・大田区(平成30年)

(従業者4人以上) (その1)

産業小分類	工場数		従業者数(人)		製造品出荷額等(万円)	
	東京都	大田区	東京都	大田区	東京都	大田区
総数	9,870	1,151	246,895	18,982	757,766,947	42,125,693
9 食料品製造業	677	45	30,124	1,211	72,647,319	3,491,003
91 畜産食料品製造業	50	1	2,391	59	14,319,237	x
92 水産食料品製造業	67	10	1,575	111	4,166,623	158,610
93 野菜缶詰・果実缶詰・農産保存食料品製造業	21	-	462	-	1,195,668	-
94 調味料製造業	25	1	872	14	2,519,978	x
95 糖類製造業	4	-	121	-	1,418,688	-
96 精穀・製粉業	18	1	380	85	5,477,688	x
97 パン・菓子製造業	210	11	10,110	381	19,165,923	549,322
98 動植物油脂製造業	17	-	625	-	3,356,857	-
99 その他の食料品製造業	265	21	13,588	561	21,026,657	1,025,985
10 飲料・たばこ・飼料製造業	37	2	1,116	51	10,393,688	x
101 清涼飲料製造業	10	1	505	17	4,779,720	x
102 酒類製造業	10	-	344	-	4,975,511	-
103 茶・コーヒー製造業(清涼飲料を除く)	8	1	95	34	441,786	x
104 製氷業	2	-	46	-	x	-
106 飼料・有機質肥料製造業	7	-	126	-	x	-
11 繊維工業	363	14	4,206	193	5,271,178	197,099
112 織物業	10	-	101	-	118,676	-
113 ニット生地製造業	7	-	64	-	86,318	-
114 染色整理業	33	-	321	-	258,322	-
115 網・網・レース・繊維粗製品製造業	10	-	132	-	193,768	-
116 外衣・シャツ製造業(和式を除く)	139	2	1,506	10	2,516,176	x
117 下着類製造業	3	1	29	13	6,757	x
118 和装製品・その他の衣服・繊維製身の回りの品製造業	60	4	634	75	629,936	107,175
119 その他の繊維製品製造業	101	7	1,419	95	1,461,225	86,087
12 木材・木製品製造業(家具を除く)	47	2	557	21	1,064,152	x
121 製材業、木製品製造業	16	-	153	-	186,617	-
122 造作材・合板・建築用組立材料製造業	12	-	226	-	648,472	-
123 木製容器製造業(竹、とうを含む)	8	1	88	17	153,652	x
129 その他の木製品製造業(竹、とうを含む)	11	1	90	4	75,411	x
13 家具・装備品製造業	201	8	3,140	139	10,590,699	288,327
131 家具製造業	116	6	2,240	100	8,862,059	x
132 宗教用具製造業	8	-	84	-	116,011	-
133 建具製造業	23	1	156	5	300,082	x
139 その他の家具・装備品製造業	54	1	660	34	1,312,547	x
14 パルプ・紙・紙加工品製造業	375	15	5,636	238	13,359,419	387,502
141 パルプ製造業	1	-	18	-	x	-
142 紙製造業	4	1	132	13	1,162,486	x
143 加工紙製造業	7	-	321	-	1,017,892	-
144 紙製品製造業	92	1	1,469	5	x	x
145 紙製容器製造業	214	10	2,940	141	6,780,449	276,656
149 その他のパルプ・紙・紙加工品製造業	57	3	756	79	1,303,881	x
15 印刷・同関連業	1,699	54	41,305	1,170	74,180,593	1,714,677
151 印刷業	1,189	44	29,408	810	59,547,698	1,477,598
152 製版業	141	2	5,907	206	8,210,259	x
153 製本業・印刷物加工業	344	7	4,328	143	4,460,346	133,163
159 印刷関連サービス業	25	1	1,662	11	1,962,290	x

(その2)

産業小分類	工場数		従業者数(人)		製造品出荷額等(万円)	
	東京都	大田区	東京都	大田区	東京都	大田区
16 化学工業	194	17	10,802	847	38,386,241	3,083,529
161 化学肥料製造業	1	-	4	-	x	-
162 無機化学工業製品製造業	25	2	512	19	2,109,426	x
163 有機化学工業製品製造業	9	1	309	27	x	x
164 油脂加工製品・石けん・合成洗剤・界面活性剤・塗料製造業	41	3	1,371	142	3,999,896	361,376
165 医薬品製造業	34	1	2,681	153	9,011,626	x
166 化粧品・歯磨・その他の化粧用調製品製造業	46	5	4,377	358	15,775,741	1,562,220
169 その他の化学工業製品製造業	38	5	1,548	148	6,745,104	390,655
17 石油製品・石炭製品製造業	16	1	314	48	4,189,388	x
172 潤滑油・グリース製造業	4	1	129	48	737,146	x
(石油精製業によらないもの)						
174 舗装材料製造業	12	-	185	-	3,452,242	-
18 プラスチック製品製造業(別掲を除く)	576	93	7,961	1,214	12,445,962	1,920,702
181 プラスチック板・棒・管・継手・異形押出製品製造業	84	13	1,235	173	1,770,613	394,657
182 プラスチックフィルム・シート・床材・合成皮革製造業	77	7	913	73	1,384,350	78,501
183 工業用プラスチック製品製造業	205	51	2,831	678	4,265,502	982,627
184 発砲・強化プラスチック製品製造業	39	2	562	12	723,414	x
185 プラスチック成形材料製造業(廃プラスチックを含む)	15	2	186	12	685,756	x
189 その他のプラスチック製品製造業	156	18	2,234	266	3,616,327	424,072
19 ゴム製品製造業	184	9	2,456	208	3,476,219	477,866
191 タイヤ・チューブ製造業	1	-	236	-	x	-
192 ゴム製・プラスチック製履物・同附属品製造業	9	-	113	-	138,660	-
193 ゴムベルト・ゴムホース・工業用ゴム製品製造業	149	7	1,799	187	x	x
199 その他のゴム製品製造業	25	2	308	21	x	x
20 なめし革・同製品・毛皮製造業	219	2	3,407	46	5,977,276	x
201 なめし革製造業	24	-	210	-	244,167	-
202 工業用革製品製造業(手袋を除く)	2	-	52	-	x	-
203 革製履物用材料・同附属品製造業	20	-	209	-	305,322	-
204 革製履物製造業	56	1	1,035	28	2,101,086	x
206 かばん製造業	35	1	948	18	x	x
207 袋物製造業	66	-	757	-	1,765,029	-
209 その他のなめし革製品製造業	16	-	196	-	201,656	-
21 窯業・土石製品製造業	187	17	3,702	288	17,989,334	1,498,397
211 ガラス・同製品製造業	61	7	1,522	166	4,479,833	267,685
212 セメント・同製品製造業	88	7	1,537	105	11,501,286	1,214,881
214 陶磁器・同関連製品製造業	2	-	41	-	x	-
215 耐火物製造業	1	-	6	-	x	-
216 炭素・黒鉛製品製造業	1	1	5	5	x	x
217 研磨材・同製品製造業	8	1	116	8	273,043	x
218 骨材・石工品製造業	20	1	221	4	655,849	x
219 その他の窯業・土石製品製造業	6	-	254	-	1,002,889	-

(その3)

産業小分類	工場数		従業者数(人)		製造品出荷額等(万円)	
	東京都	大田区	東京都	大田区	東京都	大田区
22 鉄鋼業	102	25	2,747	377	18,015,275	1,873,068
222 製鋼・製鋼圧延業	1	-	140	-	x	-
223 製鋼を行わない鋼材製造業 (表面処理鋼材を除く)	7	1	1,159	32	x	x
225 鉄素形材製造業	12	7	229	136	623,997	x
229 その他の鉄鋼業	82	17	1,219	209	6,213,769	1,401,703
23 非鉄金属製造業	122	28	2,522	365	11,336,190	2,286,542
232 非鉄金属第2次製錬・精製業(非鉄金属合金製造業を含む)	15	6	638	77	5,617,659	1,602,372
233 非鉄金属・同合金圧延業(抽伸、押出しを含む)	26	5	430	49	2,305,702	226,322
234 電線・ケーブル製造業	18	2	421	10	771,018	x
235 非鉄金属鋳物製造業	47	13	798	208	1,552,288	437,718
239 その他の非鉄金属製造業	16	2	235	21	1,089,523	x
24 金属製品製造業	1,371	236	17,523	3,404	27,245,308	5,696,655
241 プリキ缶・その他のめっき板等製品製造業	8	-	134	-	342,279	-
242 洋食器・刃物・手道具・金物類製造業	125	5	1,451	40	1,979,369	x
243 暖房・調理等装置、配管工事用附属品製造業	42	12	602	212	1,302,732	572,778
244 建設用・建築用金属製品製造業 (製缶板金業を含む)	358	64	3,549	699	6,283,077	1,340,688
245 金属素形材製品製造業	215	35	2,682	366	4,367,953	546,189
246 金属被覆・彫刻業、熱処理業(ほうろう鉄器を除く)	370	74	5,851	1,247	7,220,942	1,537,076
247 金属線製品製造業(ねじ類を除く)	25	1	239	9	458,891	x
248 ボルト・ナット・リベット・小ねじ・木ねじ等製造業	112	24	1,446	332	3,000,594	588,565
249 その他の金属製品製造業	116	21	1,569	499	2,289,471	1,054,831
25 はん用機械器具製造業	323	86	7,440	1,289	18,033,931	2,866,190
251 ボイラ・原動機製造業	8	5	105	70	146,085	114,026
252 ポンプ・圧縮機器製造業	77	17	2,016	287	5,319,720	936,156
253 一般産業用機械・装置製造業	114	29	2,464	417	6,706,843	614,821
259 その他のはん用機械・同部分品製造業	124	35	2,855	515	5,861,283	1,201,187
26 生産用機械器具製造業	949	213	17,071	3,318	42,463,036	7,222,940
261 農業用機械製造業(農業用器具を除く)	4	-	76	-	154,793	-
262 建設機械・鉱山機械製造業	31	11	997	357	2,735,006	932,945
263 繊維機械製造業	6	3	82	53	101,063	72,509
264 生活関連産業用機械製造業	114	21	1,766	302	4,324,624	776,753
265 基礎素材産業用機械製造業	70	10	1,044	110	1,922,564	179,022
266 金属加工機械製造業	259	69	4,091	957	8,526,232	1,903,741
267 半導体・フラットパネルディスプレイ製造装置製造業	131	27	3,902	410	13,374,675	1,041,777
269 その他の生産用機械・同部分品製造業	334	72	5,113	1,129	11,324,079	2,316,193
27 業務用機械器具製造業	495	73	12,885	1,094	30,475,027	2,078,433
271 事務用機械器具製造業	22	9	868	142	2,234,995	284,097
272 サービス用・娯楽用機械器具製造業	30	7	616	190	x	x
273 計量器・測定器・分析機器・試験機・ 測量機械器具・理化学機械器具製造業	256	39	7,286	581	17,933,696	883,290
274 医療用機械器具・医療用品製造業	139	8	3,159	75	7,269,447	105,959
275 光学機械器具・レンズ製造業	46	8	943	93	1,571,673	159,643
276 武器製造業	2	2	13	13	x	x

(その4)

産業小分類	工場数		従業者数(人)		製造品出荷額等(万円)	
	東京都	大田区	東京都	大田区	東京都	大田区
28 電子部品・デバイス製造業・電子回路製造業	256	31	9,743	476	37,106,269	707,509
281 電子デバイス製造業	3	1	159	24	606,711	x
282 電子部品製造業	62	10	3,135	186	23,190,171	338,930
283 記録メディア製造業	3	-	54	-	47,274	-
284 電子回路製造業	76	5	2,031	81	4,421,131	x
285 ユニット部品製造業	9	1	196	13	430,099	x
289 その他の電子部品・デバイス・電子回路製造業	103	14	4,168	172	8,410,883	217,639
29 電気機械器具製造業	571	95	23,863	1,773	78,407,509	3,271,709
291 発電用・送電用・配電用電気機械器具製造業	213	51	9,632	1,018	24,410,150	1,923,574
292 産業用電気機械器具製造業	74	11	2,288	172	x	266,547
293 民生用電気機械器具製造業	40	8	805	120	1,696,185	316,741
294 電球・電気照明器具製造業	44	1	790	8	2,952,034	x
295 電池製造業	1	-	9	-	x	-
296 電子応用装置製造業	81	6	6,923	125	34,568,269	217,027
297 電気計測器製造業	105	14	3,236	273	7,480,570	465,423
299 その他の電気機械器具製造業	13	4	180	57	255,818	x
30 情報通信機械器具製造業	105	7	7,649	222	55,048,649	435,391
301 通信機械器具・同関連機械器具製造業	38	5	5,535	210	51,440,226	x
302 映像・音響機械器具製造業	41	1	1,451	4	2,693,214	x
303 電子計算機・同附属装置製造業	26	1	663	8	915,209	x
31 輸送用機械器具製造業	265	56	21,340	658	148,195,267	1,038,320
311 自動車・同附属品製造業	165	36	16,115	438	90,929,383	600,190
312 鉄道車両・同部分品製造業	29	6	866	78	1,717,770	204,545
313 船舶製造・修理業、船用機関製造業	9	3	142	18	617,780	76,155
314 航空機・同附属品製造業	32	5	3,809	59	54,397,852	x
315 産業用運搬車両・同部分品・付属品製造業	10	1	210	18	295,263	x
319 その他の輸送用機械器具製造業	20	5	198	47	237,219	67,522
32 その他の製造業	536	22	9,386	332	21,469,018	635,406
321 貴金属・宝石製品製造業	59	1	866	4	1,973,645	x
322 装身具・装飾品・ボタン・同関連品製造業(貴金属・宝石製を除く)	68	1	704	13	1,154,469	x
323 時計・同部分品製造業	8	-	362	-	463,512	-
324 楽器製造業	11	-	210	-	305,747	-
325 がん具・運動用具製造業	68	2	1,788	33	6,128,879	x
326 ペン・鉛筆・絵画用品・その他の事務用品製造業	59	3	861	35	1,402,553	27,232
328 畳等生活雑貨製品製造業	35	1	456	22	1,060,121	x
329 他に分類されない製造業	228	14	4,139	225	8,980,092	466,389

表5 従業者規模別工場数、従業者数、現金給与総額、原材料使用額等、製造品出荷額等、

従業者規模	年次	工場数	従業者数 (送出者を除く) (人)	常用労働者 (人)	個人事業主 及び無給 家族従業者 (人)	現金給与 総額 (万円)	原材料 使用額等 (万円)
総数	26	1,413	21,496	21,458	38	9,263,392	21,573,072
	28	1,254	19,752	19,732	20	8,680,258	21,317,168
	29	1,207	19,736	19,878	22	8,893,359	21,351,190
	30	1,151	18,982	19,123	15	8,762,894	23,153,286
1～3人	26
	28
	29
	30
4～9人	26	793	4,743	4,706	37	1,796,233	3,338,987
	28	646	3,883	3,863	20	1,475,204	2,165,375
	29	610	3,686	3,668	22	1,416,539	2,156,879
	30	568	3,457	3,442	15	1,369,332	2,205,943
10～19人	26	350	4,705	4,704	1	1,966,853	4,164,390
	28	346	4,650	4,650	-	1,949,041	5,417,420
	29	326	4,330	4,335	-	1,863,294	5,274,880
	30	319	4,263	4,268	-	1,804,754	5,954,583
20～29人	26	134	3,221	3,221	-	1,431,526	3,162,009
	28	139	3,352	3,352	-	1,536,013	3,643,640
	29	133	3,198	3,205	-	1,554,999	3,772,338
	30	130	3,155	3,166	-	1,470,061	3,501,212
30～49人	26	65	2,497	2,497	-	1,097,299	2,466,250
	28	59	2,258	2,258	-	1,025,148	2,171,620
	29	72	2,759	2,766	-	1,307,228	2,986,299
	30	69	2,613	2,624	-	1,267,774	3,388,101
50～99人	26	53	3,455	3,455	-	1,750,076	5,112,799
	28	47	3,065	3,065	-	1,535,789	4,417,330
	29	49	3,194	3,219	-	1,548,951	4,199,608
	30	48	3,048	3,069	-	1,583,690	4,579,340
100～199人	26	14	1,851	1,851	-	879,708	2,263,366
	28	14	1,851	1,851	-	879,240	2,332,879
	29	15	2,079	2,191	-	x	x
	30	15	1,974	2,078	-	x	x
200～299人	26	3	688	688	-	x	x
	28	3	693	693	-	279,823	1,168,904
	29	2	490	494	-	x	x
	30	2	472	476	-	x	x
300～499人	26	1	336	336	-	x	x
	28	-	-	-	-	-	-
	29	-	-	-	-	-	-
	30	-	-	-	-	-	-
500～999人	26	-	-	-	-	-	-
	28	-	-	-	-	-	-
	29	-	-	-	-	-	-
	30	-	-	-	-	-	-
1000人以上	26	-	-	-	-	-	-
	28	-	-	-	-	-	-
	29	-	-	-	-	-	-
	30	-	-	-	-	-	-

※ 平成27年は、工業統計調査が実施されていないため未掲載。

表6 産業中分類別工場数、従業者数、現金給与総額、原材料使用額等、製造品出荷額等、

産業中分類	工場数	従業者数 (送出者を除く) (人)	常用労働者 (人)	個人事業主 及び無給家族 従業者 (人)	現金給与総額 (万円)	原材料使用額等 (万円)
東京都						
総数	8,486	90,692	90,755	362	35,365,643	84,243,548
09 食料品製造業	499	6,136	6,099	43	1,798,383	6,652,245
10 飲料・たばこ・飼料製造業	29	378	376	2	127,923	210,964
11 繊維工業	342	3,116	3,077	44	911,551	2,151,316
12 木材・木製品製造業（家具を除く）	45	439	437	2	x	x
13 家具・装備品製造業	185	1,494	1,475	19	592,648	1,060,041
14 パルプ・紙・紙加工品製造業	341	3,579	3,572	22	1,180,713	2,741,935
15 印刷・同関連業	1,416	14,809	14,914	23	5,950,014	11,625,339
16 化学工業	133	1,798	1,817	2	724,221	2,511,822
17 石油製品・石炭製品製造業	14	210	210	-	x	x
18 プラスチック製品製造業（別掲を除く）	535	5,740	5,733	13	2,115,588	3,890,453
19 ゴム製品製造業	174	1,769	1,752	18	582,108	1,026,686
20 なめし革・同製品・毛皮製造業	200	1,967	1,949	29	649,873	2,225,106
21 窯業・土石製品製造業	168	2,193	2,199	7	1,069,026	7,494,348
22 鉄鋼業	85	921	920	1	450,166	3,384,247
23 非鉄金属製造業	104	1,114	1,111	3	451,428	3,006,451
24 金属製品製造業	1,280	12,405	12,373	47	4,829,190	7,497,113
25 はん用機械器具製造業	273	2,860	2,851	9	1,236,083	2,122,247
26 生産用機械器具製造業	845	9,138	9,136	19	4,093,843	7,837,866
27 業務用機械器具製造業	406	4,586	4,601	19	1,922,808	3,219,228
28 電子部品・デバイス電子回路製造業	203	2,495	2,513	10	904,284	1,705,654
29 電気機械器具製造業	451	5,292	5,349	5	2,257,053	4,398,623
30 情報通信機械器具製造業	74	997	1,044	2	394,085	682,830
31 輸送用機械器具製造業	202	2,396	2,398	3	979,111	1,795,002
32 その他の製造業	482	4,860	4,849	20	1,859,287	4,099,697
大田区						
総数	1,017	10,875	10,876	15	4,644,147	11,661,738
09 食料品製造業	36	487	484	3	146,930	349,344
10 飲料・たばこ・飼料製造業	1	17	17	-	x	x
11 繊維工業	12	108	106	2	x	x
12 木材・木製品製造業（家具を除く）	2	21	21	-	x	x
13 家具・装備品製造業	6	52	52	-	x	x
14 パルプ・紙・紙加工品製造業	13	142	141	1	x	x
15 印刷・同関連業	40	325	323	2	129,700	227,502
16 化学工業	11	142	142	-	58,385	141,217
18 プラスチック製品製造業（別掲を除く）	88	992	992	-	400,563	645,641
19 ゴム製品製造業	7	65	65	-	x	x
20 なめし革・同製品・毛皮製造業	2	46	46	-	x	x
21 窯業・土石製品製造業	15	183	183	-	x	x
22 鉄鋼業	22	261	261	-	131,233	1,225,026
23 非鉄金属製造業	26	276	275	1	x	x
24 金属製品製造業	213	2,001	2,006	1	852,121	1,152,495
25 はん用機械器具製造業	77	794	794	-	347,104	634,677
26 生産用機械器具製造業	192	2,040	2,047	2	982,502	1,813,768
27 業務用機械器具製造業	67	767	767	-	340,181	565,027
28 電子部品・デバイス電子回路製造業	29	404	404	-	x	x
29 電気機械器具製造業	78	845	844	2	359,615	756,709
30 情報通信機械器具製造業	6	89	89	-	x	x
31 輸送用機械器具製造業	54	565	565	-	x	x
32 その他の製造業	20	253	252	1	x	x

粗付加価値額及び従事者1人当たり粗付加価値額（従業者4～29人）－ 東京都・大田区（平成30年）

製造品出荷額等						粗付加価値額 (万円)	従業者一人 当たり粗付 加価値額 (万円)
総額 (万円)	製造品出荷額 (万円)	加工賃収入額 (万円)	修理料収入額 (万円)	くず・廃物出荷額 (万円)	その他の収入額 (万円)		
161,197,552	129,965,170	23,128,698	873,304	52,573	7,177,807	71,401,610	787.3
11,231,154	9,935,773	539,768	-	23,264	732,349	4,244,145	691.7
508,270	475,862	10,704	x	-	x	233,894	618.8
4,006,280	2,506,227	x	x	-	368,183	1,726,001	553.9
x	x	x	-	x	x	X	x
2,275,581	1,920,194	256,935	5,726	407	92,319	1,125,508	753.4
5,143,931	3,902,694	899,226	-	655	341,356	2,224,972	621.7
23,594,721	17,320,696	5,918,661	x	x	350,720	11,086,922	748.7
4,555,433	3,797,470	119,616	71	-	638,276	1,896,550	1,054.8
x	x	x	-	-	x	x	x
8,310,140	6,601,188	1,318,219	167	1,217	389,349	4,095,940	713.6
2,147,905	1,872,038	215,240	-	1,924	58,703	1,039,259	587.5
3,556,264	3,292,893	192,632	5,084	1,694	63,961	1,233,642	627.2
11,744,416	11,183,443	156,280	2,972	-	401,721	3,954,346	1,803.2
4,425,363	3,897,541	296,692	-	7,209	223,921	965,861	1,048.7
4,134,520	3,340,588	395,604	-	-	398,328	1,045,832	938.8
17,180,286	11,658,045	5,188,326	9,804	6,092	318,019	8,968,630	723.0
4,722,947	3,598,113	624,934	203,205	1,662	295,033	2,411,570	843.2
16,490,491	13,784,821	1,943,404	332,877	856	428,533	8,060,281	882.1
7,248,212	6,200,727	503,160	120,619	19	423,687	3,757,227	819.3
3,645,527	2,818,365	674,801	4,570	736	147,055	1,804,382	723.2
8,825,385	7,329,819	846,807	128,083	1,406	519,270	4,130,765	780.6
1,546,424	1,328,995	163,929	6,362	-	47,138	804,353	806.8
3,850,619	2,915,241	840,710	20,232	346	74,090	1,903,653	794.5
7,962,825	6,640,714	833,108	31,765	496	456,742	3,588,211	738.3
21,567,368	17,652,509	3,090,333	127,064	9,502	687,960	9,201,672	846.1
817,271	656,239	52,684	-	-	108,348	433,556	890.3
x	x	x	-	-	-	x	x
x	x	x	-	-	x	x	x
x	x	x	-	-	x	x	x
x	x	x	x	-	x	x	x
x	x	x	-	x	x	x	x
436,748	306,032	114,623	-	-	16,093	193,898	596.6
297,903	272,218	3,934	-	-	21,751	145,386	1,023.8
1,331,972	1,033,750	254,691	-	1,189	42,342	635,492	640.6
x	x	x	-	x	x	x	x
x	x	-	-	-	-	x	x
x	x	x	-	-	x	x	x
1,512,142	1,338,254	47,497	-	7,209	119,182	265,850	1,018.6
x	x	x	-	-	x	x	x
2,894,386	1,787,235	1,075,766	3,140	408	27,837	1,613,758	806.5
1,341,595	1,087,769	210,797	-	89	42,940	654,981	824.9
4,071,946	3,324,980	573,907	100,060	563	72,436	2,099,528	1,029.2
1,237,844	1,069,084	84,328	12,252	19	72,161	624,157	813.8
x	x	x	-	-	x	x	x
1,473,315	1,340,519	85,968	9,830	-	36,998	663,687	785.4
x	x	x	-	-	x	x	x
x	x	x	x	-	x	x	x
x	x	x	-	-	x	x	x

表7 産業中分類別工場数、従業者数、現金給与総額、原材料使用額等、製造品出荷額等粗付加価値額

産業中分類	工場数	従業者数 (送出者を除く) (人)	常用労働者 (人)	個人事業主 及び無給家族 従業者 (人)	現金給与総額 (万円)	原材料使用額等 (万円)
東京都						
総数	1,384	156,203	159,144	-	83,386,856	335,978,144
09 食料品製造業	178	23,988	24,025	-	8,000,214	35,859,110
10 飲料・たばこ・飼料製造業	8	738	741	-	417,523	5,131,632
11 繊維工業	21	1,090	1,090	-	348,190	709,835
12 木材・木製品製造業 (家具を除く)	2	118	118	-	x	x
13 家具・装備品製造業	16	1,646	1,700	-	962,063	6,822,577
14 パルプ・紙・紙加工品製造業	34	2,057	2,078	-	963,522	5,269,856
15 印刷・同関連業	283	26,496	27,015	-	13,734,747	22,583,316
16 化学工業	61	9,004	9,134	-	5,374,371	15,957,976
17 石油製品・石炭製品製造業	2	104	104	-	x	x
18 プラスチック製品製造業 (別掲を除く)	41	2,221	2,232	-	969,928	2,033,519
19 ゴム製品製造業	10	687	687	-	360,210	883,395
20 なめし革・同製品・毛皮製造業	19	1,440	1,450	-	487,776	1,520,980
21 窯業・土石製品製造業	19	1,509	1,516	-	836,592	3,124,402
22 鉄鋼業	17	1,826	1,832	-	1,094,329	10,090,223
23 非鉄金属製造業	18	1,408	1,409	-	699,853	5,452,209
24 金属製品製造業	91	5,118	5,158	-	2,448,885	4,603,553
25 はん用機械器具製造業	50	4,580	4,592	-	2,517,325	7,251,578
26 生産用機械器具製造業	104	7,933	8,082	-	4,192,394	14,529,040
27 業務用機械器具製造業	89	8,299	8,448	-	4,879,957	12,876,090
28 電子部品・デバイス電子回路製造業	53	7,248	7,685	-	4,382,887	20,882,033
29 電気機械器具製造業	120	18,571	19,008	-	11,578,277	41,455,503
30 情報通信機械器具製造業	31	6,652	6,893	-	4,780,724	29,913,634
31 輸送用機械器具製造業	63	18,944	19,556	-	11,841,477	80,365,853
32 その他の製造業	54	4,526	4,591	-	2,399,584	7,812,399
大田区						
総数	134	8,107	8,247	-	4,118,747	11,491,548
09 食料品製造業	9	724	724	-	237,147	2,002,119
10 飲料・たばこ・飼料製造業	1	34	34	-	x	x
11 繊維工業	2	85	85	-	x	x
13 家具・装備品製造業	2	87	87	-	x	x
14 パルプ・紙・紙加工品製造業	2	96	96	-	x	x
15 印刷・同関連業	14	845	846	-	429,353	573,572
16 化学工業	6	705	800	-	333,899	1,674,389
17 石油製品・石炭製品製造業	1	48	48	-	x	x
18 プラスチック製品製造業 (別掲を除く)	5	222	222	-	112,461	332,645
19 ゴム製品製造業	2	143	143	-	x	x
21 窯業・土石製品製造業	2	105	105	-	x	x
22 鉄鋼業	3	116	116	-	57,123	198,286
23 非鉄金属製造業	2	89	89	-	x	x
24 金属製品製造業	23	1,403	1,414	-	697,211	1,177,130
25 はん用機械器具製造業	9	495	496	-	246,855	1,136,660
26 生産用機械器具製造業	21	1,278	1,282	-	740,099	1,336,399
27 業務用機械器具製造業	6	327	327	-	167,063	461,912
28 電子部品・デバイス電子回路製造業	2	72	72	-	x	x
29 電気機械器具製造業	17	928	956	-	566,805	960,964
30 情報通信機械器具製造業	1	133	133	-	x	x
31 輸送用機械器具製造業	2	93	93	-	x	x
32 その他の製造業	2	79	79	-	x	x

及び従事者1人当たり粗付加価値額(従業者30人以上) 東京都・大田区(平成30年)

製造品出荷額等						粗付加価値額 (万円)	従業者一人 当たり粗付 加価値額 (万円)
総額 (万円)	製造品出荷額 (万円)	加工賃収入額 (万円)	修理工料収入額 (万円)	くず・廃物出荷額 (万円)	その他の収入額 (万円)		
596,569,395	534,675,099	18,100,236	2,045,397	46,974	41,701,689	244,716,236	1,566.7
61,416,165	56,253,749	121,422	-	602	5,040,392	23,833,145	993.5
9,885,418	9,447,326	438,092	-	-	-	2,194,902	2,974.1
1,264,898	860,117	x	x	-	122,848	518,511	475.7
x	x	-	-	-	x	x	x
8,315,118	7,623,432	174,103	66,652	-	450,931	1,771,033	1,076.0
8,215,488	6,251,343	99,529	-	5,995	1,858,621	2,757,345	1,340.5
50,585,872	40,381,049	9,098,179	x	x	1,075,032	26,077,746	984.2
33,830,808	31,340,548	392,420	21,636	-	2,076,204	16,985,962	1,886.5
x	x	x	-	-	x	x	x
4,135,822	3,465,358	159,544	3,550	989	506,381	1,969,797	886.9
1,328,314	1,236,933	-	x	-	x	442,139	643.6
2,421,012	2,209,188	47,717	-	-	164,107	837,424	581.5
6,244,918	5,382,269	124,845	-	86	737,718	2,984,183	1,977.6
13,589,912	12,839,129	532,868	-	-	217,915	3,390,845	1,857.0
7,201,670	6,928,976	90,768	-	1,632	180,294	1,654,294	1,174.9
10,065,022	6,455,032	3,075,566	-	1,688	532,736	5,090,389	994.6
13,310,984	12,026,118	303,287	x	x	398,493	5,680,492	1,240.3
25,972,545	22,808,799	470,716	489,075	27	2,203,928	11,270,099	1,420.7
23,226,815	21,019,408	87,780	395,717	-	1,723,910	9,952,906	1,199.3
33,460,742	32,568,938	352,501	-	-	539,303	12,846,905	1,772.5
69,582,124	58,300,456	897,727	391,843	94	9,992,004	27,237,946	1,466.7
53,502,225	43,451,636	153,521	21,033	-	9,876,035	22,088,596	3,320.6
144,344,648	141,855,258	1,074,201	36,138	3,467	1,375,584	59,445,587	3,138.0
13,506,193	10,845,000	110,719	37,243	206	2,513,025	5,392,293	1,191.4
20,558,325	16,526,907	1,797,901	539,979	10,773	1,682,765	8,552,799	1,055.0
2,673,732	2,669,642	86	-	22	3,982	646,917	893.5
x	x	-	-	-	-	x	x
x	x	x	-	-	x	x	x
x	x	-	-	-	-	x	x
x	x	x	-	x	x	x	x
1,277,929	942,679	312,226	-	2,781	20,243	668,965	791.7
2,785,626	1,639,107	89,299	-	-	1,057,220	1,063,571	1,508.6
x	x	x	-	-	x	x	x
588,730	557,286	-	-	-	31,444	239,400	1,078.4
x	x	-	-	-	-	x	x
x	x	x	-	x	-	x	x
360,926	321,393	25,807	-	-	13,726	150,818	1,300.2
x	x	x	-	x	-	x	x
2,802,269	1,869,539	906,219	-	-	26,511	1,522,650	1,085.3
1,524,595	787,070	43,718	450,645	576	242,586	365,607	738.6
3,150,994	2,739,453	140,087	72,134	-	199,320	1,717,892	1,344.2
840,589	811,892	-	17,200	-	11,497	352,941	1,079.3
x	x	-	-	-	x	x	x
1,798,394	1,718,287	16,867	-	-	63,240	777,076	837.4
x	x	-	-	-	-	x	x
x	x	-	-	-	-	x	x
x	x	x	-	-	-	x	x

表8 町丁目別工場数、従業者数及び製造品出荷額等 — 大田区 (平成30年)

(従業者4人以上)

町丁目	工場数 (工場)	従業者数 (人)	製造品出荷額等 (万円)	町丁目	工場数 (工場)	従業者数 (人)	製造品出荷額等 (万円)
大森東一丁目	4	58	118,564	北馬込二丁目	4	42	139,953
大森東二丁目	8	160	351,828	中央一丁目	1	29	x
大森東三丁目	4	39	41,795	中央二丁目	2	55	x
大森東四丁目	10	59	87,250	中央三丁目	7	171	295,785
大森東五丁目	9	77	172,199	中央四丁目	2	55	x
大森南一丁目	12	159	236,569	中央五丁目	1	4	x
大森南二丁目	24	264	408,335	中央六丁目	3	36	52,104
大森南三丁目	15	180	236,323	中央七丁目	5	44	83,433
大森南四丁目	40	414	762,512	中央八丁目	14	170	178,178
大森南五丁目	10	105	211,098	池上一丁目	3	48	68,207
大森中一丁目	6	48	40,890	池上二丁目	4	42	67,620
大森中二丁目	4	88	221,922	池上三丁目	5	67	177,828
大森中三丁目	5	40	81,022	池上四丁目	1	6	x
大森西一丁目	21	306	582,793	池上五丁目	2	16	x
大森西二丁目	16	290	376,661	池上六丁目	-	-	-
大森西三丁目	9	318	1,522,327	池上七丁目	1	18	x
大森西四丁目	18	310	565,627	池上八丁目	5	86	134,418
大森西五丁目	7	74	86,798	京浜島一丁目	2	181	x
大森西六丁目	-	-	-	京浜島二丁目	66	1,529	4,778,979
大森西七丁目	6	72	171,655	京浜島三丁目	3	83	663,208
大森北一丁目	2	27	x	東海一丁目	-	-	-
大森北二丁目	-	-	-	東海二丁目	-	-	-
大森北三丁目	4	58	123,507	東海三丁目	-	-	-
大森北四丁目	1	4	x	東海四丁目	-	-	-
大森北五丁目	4	50	63,536	東海五丁目	-	-	-
大森北六丁目	2	34	x	東海六丁目	1	85	x
大森本町一丁目	4	47	118,427	城南島一丁目	3	43	650,255
大森本町二丁目	2	12	x	城南島二丁目	30	843	2,271,177
平和島一丁目	-	-	-	城南島三丁目	-	-	-
平和島二丁目	-	-	-	城南島四丁目	9	262	543,163
平和島三丁目	-	-	-	城南島五丁目	-	-	-
平和島四丁目	-	-	-	城南島六丁目	-	-	-
平和島五丁目	-	-	-	城南島七丁目	-	-	-
平和島六丁目	-	-	-	大森地区計	457	8,043	20,956,640
昭和島一丁目	10	337	858,729	東嶺町	1	6	x
昭和島二丁目	8	210	565,475	西嶺町	1	8	x
山王一丁目	-	-	-	北嶺町	4	31	35,821
山王二丁目	1	7	x	田園調布南	3	44	22,621
山王三丁目	2	13	x	田園調布本町	1	8	x
山王四丁目	-	-	-	田園調布一丁目	1	4	x
平和の森公園	-	-	-	田園調布二丁目	-	-	-
東馬込一丁目	1	20	x	田園調布三丁目	-	-	-
東馬込二丁目	-	-	-	田園調布四丁目	-	-	-
南馬込一丁目	-	-	-	田園調布五丁目	2	59	x
南馬込二丁目	2	16	x	雪谷大塚町	1	6	x
南馬込三丁目	1	9	x	鶴の木一丁目	1	10	x
南馬込四丁目	-	-	-	鶴の木二丁目	3	16	16,798
南馬込五丁目	1	6	x	鶴の木三丁目	4	44	58,846
南馬込六丁目	1	6	x	千鳥一丁目	4	59	115,565
中馬込一丁目	-	-	-	千鳥二丁目	15	332	639,687
中馬込二丁目	1	32	x	千鳥三丁目	2	8	x
中馬込三丁目	3	86	172,998	南久が原一丁目	1	13	x
西馬込一丁目	2	23	x	南久が原二丁目	3	32	29,105
西馬込二丁目	2	22	x	久が原一丁目	-	-	-
北馬込一丁目	1	48	x	久が原二丁目	9	272	547,101

町丁目	工場数 (工場)	従業者数 (人)	製造品出荷額等 (万円)	町丁目	工場数 (工場)	従業者数 (人)	製造品出荷額等 (万円)
久が原 三丁目	-	-	-	萩 中 一丁目	4	24	21,657
久が原 四丁目	1	10	x	萩 中 二丁目	2	71	x
久が原 五丁目	5	137	222,164	萩 中 三丁目	7	110	184,310
久が原 六丁目	-	-	-	東六郷 一丁目	7	90	159,635
南千束 一丁目	2	26	x	東六郷 二丁目	4	21	21,635
南千束 二丁目	1	11	x	東六郷 三丁目	12	165	262,428
南千束 三丁目	-	-	-	西六郷 一丁目	9	116	211,742
北千束 一丁目	-	-	-	西六郷 二丁目	13	133	305,064
北千束 二丁目	-	-	-	西六郷 三丁目	14	210	460,691
北千束 三丁目	1	11	x	西六郷 四丁目	18	257	416,625
石川町 一丁目	1	14	x	南六郷 一丁目	13	230	513,986
石川町 二丁目	-	-	-	南六郷 二丁目	20	222	336,086
仲池上 一丁目	15	254	443,776	南六郷 三丁目	21	428	718,356
仲池上 二丁目	16	285	747,759	仲六郷 一丁目	7	57	58,945
東雪谷 一丁目	-	-	-	仲六郷 二丁目	3	42	110,945
東雪谷 二丁目	-	-	-	仲六郷 三丁目	3	31	28,700
東雪谷 三丁目	1	25	x	仲六郷 四丁目	5	126	182,812
東雪谷 四丁目	1	5	x	下丸子 一丁目	12	109	144,580
東雪谷 五丁目	1	6	x	下丸子 二丁目	29	704	1,573,628
南雪谷 一丁目	-	-	-	下丸子 三丁目	3	22	24,527
南雪谷 二丁目	-	-	-	下丸子 四丁目	7	71	135,713
南雪谷 三丁目	-	-	-	矢口 一丁目	10	198	349,971
南雪谷 四丁目	1	23	x	矢口 二丁目	23	244	368,131
南雪谷 五丁目	2	32	x	矢口 三丁目	27	668	1,476,424
上池台 一丁目	-	-	-	東矢口 一丁目	-	-	-
上池台 二丁目	-	-	-	東矢口 二丁目	3	27	28,281
上池台 三丁目	4	41	46,839	東矢口 三丁目	4	27	29,754
上池台 四丁目	1	7	x	多摩川 一丁目	8	97	251,128
上池台 五丁目	6	95	190,802	多摩川 二丁目	19	549	836,992
調布地区計	115	1,934	3,494,932	東蒲田 一丁目	2	17	x
東糞谷 一丁目	20	433	1,086,458	東蒲田 二丁目	8	92	71,336
東糞谷 二丁目	5	51	149,168	南蒲田 一丁目	3	28	30,348
東糞谷 三丁目	6	148	363,358	南蒲田 二丁目	13	101	137,821
東糞谷 四丁目	13	237	530,310	南蒲田 三丁目	7	51	67,005
東糞谷 五丁目	23	407	873,269	西蒲田 一丁目	2	13	x
東糞谷 六丁目	22	513	1,150,678	西蒲田 二丁目	2	23	x
西糞谷 一丁目	4	52	115,909	西蒲田 三丁目	2	23	x
西糞谷 二丁目	13	129	212,321	西蒲田 四丁目	-	-	-
西糞谷 三丁目	9	103	111,002	西蒲田 五丁目	-	-	-
西糞谷 四丁目	5	118	180,999	西蒲田 六丁目	1	8	x
北糞谷 一丁目	16	148	205,159	西蒲田 七丁目	-	-	-
北糞谷 二丁目	8	147	433,679	西蒲田 八丁目	-	-	-
羽田 旭町	4	44	98,683	蒲田 一丁目	3	48	56,897
羽田 一丁目	11	107	146,258	蒲田 二丁目	1	6	x
羽田 二丁目	2	12	x	蒲田 三丁目	2	17	x
羽田 三丁目	3	15	21,856	蒲田 四丁目	1	4	x
羽田 四丁目	5	43	98,800	蒲田 五丁目	2	27	x
羽田 五丁目	1	5	x	蒲田本町一丁目	2	42	x
羽田 六丁目	3	33	58,858	蒲田本町二丁目	-	-	-
本羽田 一丁目	16	204	958,693	新蒲田 一丁目	3	27	21,565
本羽田 二丁目	17	219	349,499	新蒲田 二丁目	-	-	-
本羽田 三丁目	5	81	212,060	新蒲田 三丁目	6	77	104,094
羽田空港一丁目	1	103	x	蒲田地区計	579	9,005	17,674,121
羽田空港二丁目	-	-	-				
羽田空港三丁目	-	-	-	合 計	1,151	18,982	42,125,693

表9 町丁目、産業中分類別工場数—大田区（平成30年）

（従業者4人以上）

産業中分類	町丁目	大森東	大森東	大森東	大森東	大森東	大森南	大森南	大森南	大森南	大森南	大森中	大森中	大森中	大森西	大森西	大森西	大森西
		一	二	三	四	五	一	二	三	四	五	一	二	三	一	二	三	四
総数		4	8	4	10	9	12	24	15	40	10	6	4	5	21	16	9	18
09 食料品製造業		3	2	-	-	-	1	-	-	-	-	1	-	-	-	1	-	1
10 飲料・たばこ・飼料製造業		-	-	-	-	-	-	-	-	-	1	-	-	-	-	-	-	-
11 繊維工業		-	-	-	-	-	-	-	-	-	-	1	-	-	-	-	-	-
12 木材・木製品製造業(家具を除く)		-	-	-	-	-	-	-	-	-	-	-	-	-	1	-	-	-
13 家具・装備品製造業		-	-	-	-	-	-	-	-	-	-	-	-	-	1	1	-	-
14 パルプ・紙・紙加工品製造業		-	-	-	-	-	-	-	-	-	-	-	-	-	-	-	-	-
15 印刷・同関連業		-	-	-	2	-	-	-	2	2	-	-	-	-	2	3	1	1
16 化学工業		-	-	-	-	-	1	-	1	-	-	-	-	-	-	-	1	-
17 石油製品・石炭製品製造業		-	-	-	-	-	-	-	-	-	-	-	-	-	-	-	-	-
18 プラスチック製品製造業(別掲を除く)		-	1	1	1	2	-	-	2	1	-	-	-	1	1	1	3	4
19 ゴム製品製造業		-	-	-	-	-	-	-	-	-	-	1	-	-	-	-	-	-
20 なめし革・同製品・毛皮製造業		-	-	-	-	-	-	-	-	-	-	-	-	-	-	-	-	-
21 窯業・土石製品製造業		-	-	-	-	-	-	-	-	-	-	-	-	-	-	1	-	-
22 鉄鋼業		-	-	-	-	-	-	-	-	-	-	-	-	-	-	-	-	-
23 非鉄金属製造業		-	1	-	-	1	-	-	1	1	-	1	-	-	1	-	-	-
24 金属製品製造業		-	1	2	4	1	2	10	5	9	5	1	1	1	7	3	1	3
25 はん用機械器具製造業		1	1	1	-	-	1	1	2	4	1	-	-	2	-	1	1	-
26 生産用機械器具製造業		-	-	-	1	3	4	5	2	7	1	1	1	1	3	1	-	6
27 業務用機械器具製造業		-	-	-	-	-	2	4	-	3	1	-	-	-	1	-	-	-
28 電子部品・デバイス・電子回路製造業		-	-	-	-	-	1	-	3	-	-	1	-	-	-	-	-	-
29 電気機械器具製造業		-	1	-	1	-	2	-	3	-	-	-	-	3	3	1	2	
30 情報通信機械器具製造業		-	-	-	-	1	-	-	-	-	-	-	-	1	-	1	-	
31 輸送用機械器具製造業		-	-	-	1	1	-	2	1	3	1	1	-	-	-	1	-	1
32 その他の製造業		-	1	-	-	-	-	-	-	3	-	-	-	-	-	-	-	-
産業中分類		大森西	大森西	大森西	大森北	大森北	大森北	大森北	大森北	大森北	大森本町一	大森本町二	平和島	平和島	平和島	平和島	平和島	平和島
総数		7	-	6	2	-	4	1	4	2	4	2	-	-	-	-	-	-
09 食料品製造業		-	-	-	-	-	-	-	-	-	-	1	-	-	-	-	-	-
10 飲料・たばこ・飼料製造業		-	-	-	-	-	-	-	-	-	-	-	-	-	-	-	-	-
11 繊維工業		-	-	-	-	-	1	-	-	-	-	-	-	-	-	-	-	-
12 木材・木製品製造業(家具を除く)		-	-	-	-	-	-	-	-	-	-	-	-	-	-	-	-	-
13 家具・装備品製造業		-	-	-	-	-	-	-	-	-	-	-	-	-	-	-	-	-
14 パルプ・紙・紙加工品製造業		-	-	-	-	-	-	-	-	1	1	-	-	-	-	-	-	-
15 印刷・同関連業		-	-	-	-	-	2	1	1	-	-	-	-	-	-	-	-	-
16 化学工業		-	-	1	-	-	-	-	-	-	-	1	-	-	-	-	-	-
17 石油製品・石炭製品製造業		-	-	-	-	-	-	-	-	-	-	-	-	-	-	-	-	-
18 プラスチック製品製造業(別掲を除く)		1	-	-	-	-	-	-	-	-	-	-	-	-	-	-	-	-
19 ゴム製品製造業		-	-	-	1	-	-	-	-	-	-	-	-	-	-	-	-	-
20 なめし革・同製品・毛皮製造業		-	-	-	-	-	-	-	-	-	-	-	-	-	-	-	-	-
21 窯業・土石製品製造業		-	-	-	-	-	-	-	1	-	-	-	-	-	-	-	-	-
22 鉄鋼業		-	-	-	-	-	-	-	-	-	-	-	-	-	-	-	-	-
23 非鉄金属製造業		-	-	-	-	-	-	-	-	-	-	-	-	-	-	-	-	-
24 金属製品製造業		3	-	-	-	-	-	-	-	-	-	-	-	-	-	-	-	-
25 はん用機械器具製造業		-	-	1	-	-	1	-	-	-	-	-	-	-	-	-	-	-
26 生産用機械器具製造業		2	-	4	-	-	-	-	1	-	-	-	-	-	-	-	-	-
27 業務用機械器具製造業		-	-	-	-	-	-	-	1	-	1	-	-	-	-	-	-	-
28 電子部品・デバイス・電子回路製造業		-	-	-	-	-	-	-	-	-	-	-	-	-	-	-	-	-
29 電気機械器具製造業		1	-	-	1	-	-	-	-	-	1	-	-	-	-	-	-	-
30 情報通信機械器具製造業		-	-	-	-	-	-	-	-	-	-	-	-	-	-	-	-	-
31 輸送用機械器具製造業		-	-	-	-	-	-	-	-	1	-	-	-	-	-	-	-	-
32 その他の製造業		-	-	-	-	-	-	-	1	-	-	-	-	-	-	-	-	-

昭和島 一	昭和島 二	山王 一	山王 二	山王 三	山王 四	平和の森公園	東馬込 一	東馬込 二	南馬込 一	南馬込 二	南馬込 三	南馬込 四	南馬込 五	南馬込 六	中馬込 一	中馬込 二	中馬込 三	西馬込 一	西馬込 二	町丁目 産業
10	8	-	1	2	-	-	1	-	-	2	1	-	1	1	-	1	3	2	2	総数
-	-	-	-	-	-	-	-	-	-	-	-	-	1	-	-	-	1	-	-	09
-	-	-	-	-	-	-	-	-	-	-	-	-	-	-	-	-	-	-	-	10
-	-	-	-	-	-	-	-	-	-	-	-	-	-	1	-	-	-	-	-	11
-	-	-	-	-	-	-	-	-	-	-	-	-	-	-	-	-	-	-	-	12
-	-	-	-	-	-	-	-	-	-	-	-	-	-	-	-	-	-	-	-	13
-	-	-	-	-	-	-	-	-	-	-	-	-	-	-	-	-	-	1	-	14
2	-	-	-	-	-	-	-	-	-	-	1	-	-	-	-	1	-	-	-	15
-	-	-	1	-	-	-	-	-	-	-	-	-	-	-	-	-	-	-	-	16
-	-	-	-	-	-	-	-	-	-	-	-	-	-	-	-	-	-	-	-	17
-	2	-	-	-	-	-	-	-	-	-	-	-	-	-	-	-	-	-	-	18
-	-	-	-	-	-	-	-	-	-	-	-	-	-	-	-	-	-	-	-	19
-	-	-	-	-	-	-	-	-	-	-	-	-	-	-	-	-	-	-	1	20
1	-	-	-	-	-	-	-	-	-	1	-	-	-	-	-	-	-	-	-	21
3	1	-	-	-	-	-	-	-	-	-	-	-	-	-	-	-	-	-	-	22
2	-	-	-	-	-	-	-	-	-	-	-	-	-	-	-	-	-	-	-	23
1	1	-	-	-	-	-	-	-	-	-	-	-	-	-	-	-	-	-	-	24
-	2	-	-	1	-	-	-	-	-	-	-	-	-	-	-	-	-	-	-	25
1	1	-	-	-	-	-	-	-	-	-	-	-	-	-	-	-	-	-	-	26
-	-	-	1	-	-	-	-	-	-	1	-	-	-	-	-	-	-	-	-	27
-	-	-	-	-	-	-	-	-	-	-	-	-	-	-	-	-	-	-	1	28
-	-	-	-	-	-	-	1	-	-	-	-	-	-	-	-	-	1	-	-	29
-	-	-	-	-	-	-	-	-	-	-	-	-	-	-	-	-	-	-	-	30
-	1	-	-	-	-	-	-	-	-	-	-	-	-	-	-	-	1	-	-	31
-	-	-	-	-	-	-	-	-	-	-	-	-	-	-	-	-	-	-	-	32
北馬込 一	北馬込 二	中央 一	中央 二	中央 三	中央 四	中央 五	中央 六	中央 七	中央 八	池上 一	池上 二	池上 三	池上 四	池上 五	池上 六	池上 七	池上 八	京浜島 一	京浜島 二	町丁目 産業
1	4	1	2	7	2	1	3	5	14	3	4	5	1	2	-	1	5	2	66	総数
-	-	1	-	2	-	-	-	-	-	-	1	-	-	-	-	-	1	2	-	09
-	-	-	-	1	-	-	1	-	-	-	-	-	-	-	-	-	-	-	2	11
-	-	-	-	-	-	-	-	-	-	-	-	-	-	-	-	-	-	-	-	12
-	-	-	-	-	-	-	-	-	-	-	-	-	-	-	-	-	-	-	1	13
-	1	-	-	-	-	-	-	1	-	-	-	-	-	-	-	-	-	-	-	14
-	-	-	1	-	-	-	-	1	1	1	-	1	1	-	-	-	-	-	1	15
-	-	-	-	-	-	-	-	-	1	-	-	-	-	-	-	-	-	-	-	16
-	-	-	-	-	-	-	-	-	-	-	-	-	-	-	-	-	-	-	-	17
-	-	-	-	1	1	1	-	-	-	1	-	-	-	-	-	-	1	-	2	18
-	-	-	-	-	-	-	-	-	1	-	-	-	-	-	-	-	-	-	-	19
-	-	-	-	-	-	-	-	-	-	-	-	-	-	-	-	-	-	-	-	20
-	-	-	-	-	-	-	-	-	-	-	-	-	-	-	-	-	-	-	2	21
-	-	-	-	-	-	-	-	-	-	-	-	-	-	-	-	-	-	-	4	22
-	-	-	-	-	-	-	-	-	-	-	-	-	-	-	-	-	-	-	6	23
1	-	-	1	-	-	-	1	2	1	-	-	-	-	-	-	-	-	-	23	24
-	-	-	-	-	-	-	-	-	-	-	-	1	-	-	-	-	-	-	2	25
-	1	-	-	-	-	-	-	1	3	-	1	1	-	1	-	-	1	-	8	26
-	-	-	-	1	-	-	1	-	2	1	1	-	-	-	-	-	-	-	4	27
-	-	-	-	-	-	-	-	-	-	-	-	-	-	1	-	-	1	-	1	28
-	1	-	-	2	1	-	-	-	3	-	1	-	-	-	-	1	1	-	6	29
-	1	-	-	-	-	-	-	-	-	-	-	1	-	-	-	-	-	-	-	30
-	-	-	-	-	-	-	-	-	1	-	-	-	-	-	-	-	-	-	3	31
-	-	-	-	-	-	-	-	-	1	-	-	1	-	-	-	-	-	-	1	32

産業中分類	町丁目	京浜島	東海一	東海二	東海三	東海四	東海五	東海六	城南島一	城南島二	城南島三	城南島四	城南島五	城南島六	城南島七	大森地区	東嶺町	西嶺町
		三	一	二	三	四	五	六	一	二	三	四	五	六	七			
総数		3	-	-	-	-	-	1	3	30	-	9	-	-	-	457	1	1
09 食料品製造業		-	-	-	-	-	-	1	-	-	-	-	-	-	-	20	-	-
10 飲料・たばこ・飼料製造業		-	-	-	-	-	-	-	-	-	-	-	-	-	-	1	-	-
11 繊維工業		-	-	-	-	-	-	-	-	-	-	-	-	-	-	7	1	-
12 木材・木製品製造業(家具を除く)		-	-	-	-	-	-	-	1	-	-	-	-	-	-	2	-	-
13 家具・装備品製造業		-	-	-	-	-	-	-	-	-	-	-	-	-	-	3	-	-
14 パルプ・紙・紙加工品製造業		-	-	-	-	-	-	-	1	-	1	-	-	-	-	7	-	-
15 印刷・同関連業		-	-	-	-	-	-	-	-	-	2	-	-	-	-	30	-	1
16 化学工業		-	-	-	-	-	-	-	1	-	-	-	-	-	-	8	-	-
17 石油製品・石炭製品製造業		-	-	-	-	-	-	-	-	-	-	-	-	-	-	-	-	-
18 プラスチック製品製造業(別掲を除く)		-	-	-	-	-	-	-	1	-	1	-	-	-	-	30	-	-
19 ゴム製品製造業		-	-	-	-	-	-	-	-	-	-	-	-	-	-	3	-	-
20 なめし革・同製品・毛皮製造業		-	-	-	-	-	-	-	-	-	-	-	-	-	-	1	-	-
21 窯業・土石製品製造業		1	-	-	-	-	-	-	3	-	-	1	-	-	-	11	-	-
22 鉄鋼業		1	-	-	-	-	-	-	-	2	-	-	-	-	-	11	-	-
23 非鉄金属製造業		-	-	-	-	-	-	-	-	-	-	-	-	-	-	14	-	-
24 金属製品製造業		-	-	-	-	-	-	-	-	8	-	1	-	-	-	99	-	-
25 はん用機械器具製造業		-	-	-	-	-	-	-	-	2	-	-	-	-	-	26	-	-
26 生産用機械器具製造業		-	-	-	-	-	-	-	-	7	-	-	-	-	-	69	-	-
27 業務用機械器具製造業		1	-	-	-	-	-	-	-	1	-	-	-	-	-	28	-	-
28 電子部品・デバイス・電子回路製造業		-	-	-	-	-	-	-	-	-	-	1	-	-	-	10	-	-
29 電気機械器具製造業		-	-	-	-	-	-	-	-	5	-	1	-	-	-	43	-	-
30 情報通信機械器具製造業		-	-	-	-	-	-	-	-	-	-	-	-	-	-	5	-	-
31 輸送用機械器具製造業		-	-	-	-	-	-	-	-	1	-	1	-	-	-	21	-	-
32 その他の製造業		-	-	-	-	-	-	-	-	-	-	-	-	-	-	8	-	-
産業中分類	町丁目	北嶺町	田園調布南	田園調布本町	田園調布一	田園調布二	田園調布三	田園調布四	田園調布五	雪谷大塚町	鵜の木一	鵜の木二	鵜の木三	千鳥一	千鳥二	千鳥三	南久が原一	南久が原二
		町	南	本町	一	二	三	四	五	町	一	二	三	一	二	三	一	二
総数		4	3	1	1	-	-	-	2	1	1	3	4	4	15	2	1	3
09 食料品製造業		-	-	-	-	-	-	-	-	-	-	1	-	1	1	-	-	-
10 飲料・たばこ・飼料製造業		-	-	-	-	-	-	-	-	-	-	-	-	-	-	-	-	-
11 繊維工業		-	-	-	-	-	-	-	-	1	-	-	-	-	-	-	-	-
12 木材・木製品製造業(家具を除く)		-	-	-	-	-	-	-	-	-	-	-	-	-	-	-	-	-
13 家具・装備品製造業		-	-	-	-	-	-	-	-	-	-	-	-	-	-	-	-	-
14 パルプ・紙・紙加工品製造業		-	-	-	-	-	-	-	-	-	-	-	-	-	-	-	-	-
15 印刷・同関連業		-	-	-	1	-	-	-	-	-	-	-	-	1	-	-	-	-
16 化学工業		-	-	-	-	-	-	-	1	-	-	-	-	-	-	-	-	-
17 石油製品・石炭製品製造業		-	-	-	-	-	-	-	-	-	-	-	-	-	-	-	-	-
18 プラスチック製品製造業(別掲を除く)		-	-	-	-	-	-	-	-	-	-	-	-	1	1	-	-	-
19 ゴム製品製造業		-	1	-	-	-	-	-	-	-	-	-	-	-	-	-	-	-
20 なめし革・同製品・毛皮製造業		-	-	-	-	-	-	-	-	-	-	-	-	-	-	-	-	-
21 窯業・土石製品製造業		-	-	-	-	-	-	-	-	-	-	-	-	-	-	-	-	-
22 鉄鋼業		-	-	-	-	-	-	-	-	-	-	-	-	-	-	1	-	-
23 非鉄金属製造業		-	-	-	-	-	-	-	-	-	-	-	-	-	-	1	-	1
24 金属製品製造業		-	-	-	-	-	-	-	-	-	1	-	2	-	3	-	-	-
25 はん用機械器具製造業		-	-	-	-	-	-	-	-	-	-	-	-	-	2	-	-	-
26 生産用機械器具製造業		2	-	-	-	-	-	-	-	-	-	-	2	-	1	-	-	1
27 業務用機械器具製造業		2	1	-	-	-	-	-	1	-	-	-	-	-	2	1	1	-
28 電子部品・デバイス・電子回路製造業		-	-	-	-	-	-	-	-	-	-	-	-	-	1	-	-	-
29 電気機械器具製造業		-	-	1	-	-	-	-	-	-	-	2	-	-	2	1	-	-
30 情報通信機械器具製造業		-	-	-	-	-	-	-	-	-	-	-	-	-	-	-	-	-
31 輸送用機械器具製造業		-	-	-	-	-	-	-	-	-	-	-	-	1	-	-	-	1
32 その他の製造業		-	1	-	-	-	-	-	-	-	-	-	-	-	-	-	-	-

久が原 一	久が原 二	久が原 三	久が原 四	久が原 五	久が原 六	南千束 一	南千束 二	南千束 三	北千束 一	北千束 二	北千束 三	石川町 一	石川町 二	仲池上 一	仲池上 二	東雪谷 一	東雪谷 二	東雪谷 三	東雪谷 四	町丁目 産業 中分類
-	9	-	1	5	-	2	1	-	-	-	1	1	-	15	16	-	-	1	1	総数
-	1	-	1	-	-	-	-	-	-	-	-	1	-	1	1	-	-	-	-	09
-	-	-	-	-	-	-	-	-	-	-	-	-	-	-	1	-	-	-	-	10
-	-	-	-	-	-	-	-	-	-	-	-	-	-	-	-	-	-	-	-	11
-	-	-	-	-	-	-	-	-	-	-	-	-	-	-	-	-	-	-	-	12
-	-	-	-	-	-	-	-	-	-	-	-	-	-	-	-	-	-	-	-	13
-	-	-	-	-	-	-	-	-	-	-	-	-	-	-	-	-	-	-	1	14
-	1	-	-	-	-	-	-	-	-	-	1	-	-	-	-	-	-	-	-	15
-	-	-	-	-	-	-	-	-	-	-	-	-	-	-	2	-	-	-	-	16
-	-	-	-	-	-	-	-	-	-	-	-	-	-	-	-	-	-	-	-	17
-	1	-	-	-	-	1	-	-	-	-	-	-	-	3	1	-	-	-	-	18
-	-	-	-	-	-	-	-	-	-	-	-	-	-	1	-	-	-	-	-	19
-	1	-	-	-	-	-	-	-	-	-	-	-	-	-	-	-	-	-	-	20
-	-	-	-	-	-	-	-	-	-	-	-	-	-	1	-	-	-	-	-	21
-	-	-	-	-	-	-	-	-	-	-	-	-	-	-	-	-	-	-	-	22
-	-	-	-	-	-	-	-	-	-	-	-	-	-	-	-	-	-	-	-	23
-	3	-	-	-	-	-	-	-	-	-	-	-	-	2	2	-	-	-	-	24
-	-	-	-	1	-	1	1	-	-	-	-	-	-	-	2	-	-	-	-	25
-	-	-	-	2	-	-	-	-	-	-	-	-	-	4	3	-	-	-	-	26
-	-	-	-	-	-	-	-	-	-	-	-	-	-	1	1	-	-	-	-	27
-	-	-	-	-	-	-	-	-	-	-	-	-	-	-	-	-	-	-	-	28
-	1	-	-	1	-	-	-	-	-	-	-	-	-	-	2	-	-	1	-	29
-	-	-	-	-	-	-	-	-	-	-	-	-	-	-	-	-	-	-	-	30
-	1	-	-	1	-	-	-	-	-	-	-	-	-	2	-	-	-	-	-	31
-	-	-	-	-	-	-	-	-	-	-	-	-	-	-	1	-	-	-	-	32
東雪谷 五	南雪谷 一	南雪谷 二	南雪谷 三	南雪谷 四	南雪谷 五	上池台 一	上池台 二	上池台 三	上池台 四	上池台 五	調布地区	東糞谷 一	東糞谷 二	東糞谷 三	東糞谷 四	東糞谷 五	東糞谷 六	西糞谷 一	西糞谷 二	町丁目 産業 中分類
1	-	-	-	1	2	-	-	4	1	6	115	20	5	6	13	23	22	4	13	総数
-	-	-	-	-	-	-	-	1	-	1	10	-	-	1	-	1	-	1	-	09
-	-	-	-	-	-	-	-	-	-	-	2	-	-	-	-	-	-	-	-	10
-	-	-	-	-	-	-	-	-	-	-	-	-	-	-	-	-	-	-	-	11
-	-	-	-	-	-	-	-	-	-	-	-	-	-	-	1	1	-	-	-	12
-	-	-	-	-	-	-	-	-	-	-	1	-	-	-	1	-	-	1	-	13
-	-	-	-	-	-	-	-	-	-	-	5	-	-	-	1	-	-	-	-	14
-	-	-	-	-	-	-	-	-	-	-	3	1	-	1	-	-	1	-	-	15
-	-	-	-	-	-	-	-	-	-	-	-	-	-	-	-	1	-	-	-	16
-	-	-	-	-	-	-	-	-	1	9	9	-	-	-	1	3	2	2	4	17
-	-	-	-	-	-	-	-	-	-	-	1	-	-	-	-	-	-	-	-	18
-	-	-	-	-	-	-	-	-	-	-	1	1	-	-	1	-	-	-	1	19
-	-	-	-	-	-	-	-	-	-	-	2	-	-	-	-	-	-	-	-	20
-	-	-	-	-	-	-	-	-	-	-	1	-	-	-	-	-	-	-	-	21
-	-	-	-	-	-	-	-	-	-	-	1	1	-	-	1	-	-	-	1	22
-	-	-	-	-	-	-	-	-	-	-	2	-	-	-	-	-	-	-	-	23
1	-	-	-	-	-	-	-	-	-	1	15	8	1	2	3	8	6	-	2	24
-	-	-	-	-	-	-	-	1	1	-	9	2	1	1	-	2	2	-	1	25
-	-	-	-	-	1	-	-	1	-	1	18	6	3	-	2	3	4	-	4	26
-	-	-	-	1	-	-	-	-	-	-	11	-	-	-	1	1	1	-	-	27
-	-	-	-	-	1	-	-	-	-	-	2	1	-	1	-	-	1	-	-	28
-	-	-	-	-	-	-	-	1	-	2	14	-	-	-	1	2	3	-	-	29
-	-	-	-	-	-	-	-	-	-	-	-	-	-	-	-	-	-	-	-	30
-	-	-	-	-	-	-	-	-	-	-	6	1	-	-	1	1	2	-	1	31
-	-	-	-	-	-	-	-	-	-	-	2	-	-	-	-	-	-	-	-	32

産業中分類	町丁目	西	西	北	北	羽	羽	羽	羽	羽	羽	本	本	本	羽	羽	羽	
		糶	糶	糶	糶	田	田	田	田	田	田	羽	羽	羽	田	田	田	
総	数	三	四	一	二	旭	一	二	三	四	五	六	一	二	三	空	空	空
		9	5	16	8	4	11	2	3	5	1	3	16	17	5	1	-	-
09 食料品製造業		1	-	-	-	-	1	-	-	1	-	1	-	-	-	1	-	-
10 飲料・たばこ・飼料製造業		-	-	-	-	-	-	-	-	-	-	-	-	-	-	-	-	-
11 繊維工業		-	-	-	-	-	-	-	-	-	-	-	1	-	-	-	-	-
12 木材・木製品製造業(家具を除く)		-	-	-	-	-	-	-	-	-	-	-	-	-	-	-	-	-
13 家具・装備品製造業		-	-	-	-	-	-	-	-	-	-	-	-	-	-	-	-	-
14 パルプ・紙・紙加工品製造業		-	-	-	-	-	-	-	-	-	-	-	-	-	1	-	-	-
15 印刷・同関連業		-	-	-	-	-	-	-	-	1	-	-	-	-	-	-	-	-
16 化学工業		-	1	-	-	-	-	-	-	-	-	-	-	-	-	-	-	-
17 石油製品・石炭製品製造業		-	-	-	-	-	-	-	-	-	-	-	-	-	-	-	-	-
18 プラスチック製品製造業(別掲を除く)		2	2	1	-	-	2	-	1	1	-	-	-	3	-	-	-	-
19 ゴム製品製造業		-	-	1	-	-	-	-	-	-	-	-	-	-	-	-	-	-
20 なめし革・同製品・毛皮製造業		-	-	-	-	-	-	-	-	-	-	-	-	-	-	-	-	-
21 窯業・土石製品製造業		-	-	-	-	-	-	-	-	-	-	-	-	-	-	-	-	-
22 鉄鋼業		-	-	-	2	-	1	-	-	-	-	-	3	-	-	-	-	-
23 非鉄金属製造業		-	-	-	1	-	-	-	-	-	-	2	-	1	-	-	-	-
24 金属製品製造業		2	1	6	-	-	1	-	1	2	-	-	3	3	2	-	-	-
25 はん用機械器具製造業		1	-	2	1	1	1	-	1	-	-	-	2	-	1	-	-	-
26 生産用機械器具製造業		1	-	5	3	-	2	-	-	-	1	-	3	6	-	-	-	-
27 業務用機械器具製造業		-	-	1	-	1	-	-	-	-	-	-	1	1	-	-	-	-
28 電子部品・デバイス・電子回路製造業		1	-	-	-	-	-	-	-	-	-	-	1	-	-	-	-	-
29 電気機械器具製造業		-	-	-	1	2	2	1	-	-	-	-	-	1	-	-	-	-
30 情報通信機械器具製造業		-	-	-	-	-	-	-	-	-	-	-	-	-	-	-	-	-
31 輸送用機械器具製造業		1	-	-	-	-	1	1	-	-	-	-	2	1	1	-	-	-
32 その他の製造業		-	1	-	-	-	-	-	-	-	-	-	1	-	-	-	-	-
産業中分類	町丁目	秋	秋	秋	東	東	東	西	西	西	西	南	南	南	仲	仲	仲	仲
		中	中	中	六	六	六	六	六	六	六	六	六	六	六	六	六	六
総	数	一	二	三	一	二	三	一	二	三	四	一	二	三	一	二	三	四
		4	2	7	7	4	12	9	13	14	18	13	20	21	7	3	3	5
09 食料品製造業		-	-	-	1	-	-	-	-	-	-	-	1	1	-	-	-	-
10 飲料・たばこ・飼料製造業		-	-	-	-	-	-	-	-	-	-	-	-	-	-	-	-	-
11 繊維工業		-	-	-	-	-	-	-	-	-	-	-	2	-	-	-	-	-
12 木材・木製品製造業(家具を除く)		-	-	-	-	-	-	-	-	-	-	-	-	-	-	-	-	-
13 家具・装備品製造業		-	-	-	-	-	1	-	-	-	-	1	-	-	-	-	-	-
14 パルプ・紙・紙加工品製造業		-	-	-	-	-	-	-	-	-	-	-	-	1	-	-	-	-
15 印刷・同関連業		-	-	1	2	-	-	-	-	-	1	-	1	-	-	-	-	-
16 化学工業		-	-	-	-	-	-	-	-	-	-	-	-	1	-	-	-	-
17 石油製品・石炭製品製造業		-	-	-	-	-	-	-	-	-	-	-	-	-	-	-	-	-
18 プラスチック製品製造業(別掲を除く)		-	-	-	1	-	-	-	2	1	2	3	2	-	-	-	-	1
19 ゴム製品製造業		-	-	-	-	1	-	-	-	-	-	-	1	-	-	-	-	-
20 なめし革・同製品・毛皮製造業		-	-	-	-	-	-	-	-	-	-	-	-	-	-	-	-	-
21 窯業・土石製品製造業		-	-	-	-	-	-	-	-	-	-	-	-	-	-	-	-	-
22 鉄鋼業		-	-	-	-	-	-	-	-	-	2	-	-	-	-	-	-	-
23 非鉄金属製造業		-	-	-	-	1	1	1	-	1	1	-	-	-	1	-	-	-
24 金属製品製造業		1	-	2	-	2	1	1	1	6	4	-	7	2	2	-	1	2
25 はん用機械器具製造業		-	-	-	-	-	2	1	5	-	2	1	1	2	-	-	1	-
26 生産用機械器具製造業		2	1	2	3	-	2	2	3	6	3	2	3	6	-	1	1	1
27 業務用機械器具製造業		-	-	2	-	1	2	1	-	-	1	-	-	3	1	-	-	-
28 電子部品・デバイス・電子回路製造業		-	-	-	-	-	1	1	-	-	1	-	-	-	-	1	-	1
29 電気機械器具製造業		1	-	-	-	-	2	1	1	-	-	2	2	1	3	-	-	-
30 情報通信機械器具製造業		-	-	-	-	-	-	-	-	-	-	-	-	-	-	-	-	-
31 輸送用機械器具製造業		-	-	-	-	-	-	1	-	-	1	2	2	1	1	-	-	-
32 その他の製造業		-	1	-	-	-	-	-	-	1	-	1	-	1	-	-	-	-

下丸子 一	下丸子 二	下丸子 三	下丸子 四	矢口 一	矢口 二	矢口 三	東矢口 一	東矢口 二	東矢口 三	多摩川 一	多摩川 二	東蒲田 一	東蒲田 二	南蒲田 一	南蒲田 二	南蒲田 三	西蒲田 一	西蒲田 二	町丁目	産業 中分類
12	29	3	7	10	23	27	-	3	4	8	19	2	8	3	13	7	2	2		総数
-	1	-	-	-	-	-	-	-	-	-	-	-	-	-	-	1	-	-		09
-	-	-	-	-	-	-	-	-	-	-	-	-	-	-	-	-	-	-		10
-	-	-	-	-	-	-	-	-	-	-	-	-	-	-	-	-	-	-		11
-	-	-	-	-	-	-	-	-	-	-	-	-	-	-	-	-	-	-		12
-	-	-	-	-	1	-	-	-	-	-	-	-	-	-	-	-	-	-		13
-	-	-	-	-	-	1	-	-	-	2	-	-	-	-	-	-	-	-		14
-	2	-	1	-	1	1	-	1	1	-	1	-	-	-	2	1	-	-		15
-	-	-	-	-	-	-	-	-	-	-	-	-	1	-	-	-	-	-		16
-	-	-	-	-	-	-	-	-	-	-	-	-	-	-	-	-	-	-		17
2	2	-	1	1	3	-	-	-	1	-	1	-	-	-	1	3	-	1		18
-	1	-	-	-	-	-	-	-	-	-	-	-	-	-	-	-	-	-		19
-	-	-	-	-	-	-	-	-	-	-	-	-	-	-	-	-	-	-		20
-	-	-	-	1	-	-	-	-	-	-	1	-	-	-	-	1	-	1		21
-	1	-	1	-	-	-	-	-	-	-	-	-	-	-	-	-	-	-		22
-	-	-	-	-	-	1	-	-	-	-	-	-	1	-	-	-	-	-		23
2	5	-	-	2	6	7	-	1	1	2	5	1	-	-	5	-	-	-		24
1	5	1	1	1	3	2	-	-	-	-	1	-	1	-	-	1	-	-		25
4	4	-	1	3	5	5	-	-	-	2	6	1	3	1	2	-	1	-		26
-	4	-	1	-	1	4	-	1	-	-	1	-	-	2	1	-	1	-		27
1	1	-	-	-	-	3	-	-	1	-	-	-	1	-	1	-	-	-		28
-	3	1	1	-	-	3	-	-	-	1	1	-	-	-	-	-	-	-		29
-	-	-	-	1	-	-	-	-	-	-	1	-	-	-	-	-	-	-		30
2	-	-	-	1	3	-	-	-	-	-	-	-	-	-	1	-	-	-		31
-	-	1	-	-	-	-	-	-	-	1	1	-	1	-	-	-	-	-		32
西蒲田 三	西蒲田 四	西蒲田 五	西蒲田 六	西蒲田 七	西蒲田 八	蒲田 一	蒲田 二	蒲田 三	蒲田 四	蒲田 五	蒲田本町 一	蒲田本町 二	新蒲田 一	新蒲田 二	新蒲田 三	蒲田地区	総 数	町丁目	産業 中分類	
2	-	-	1	-	-	3	1	2	1	2	2	-	3	-	6	579	1,151		総数	
-	-	-	-	-	-	-	-	-	-	-	-	-	-	-	2	15	45		09	
-	-	-	-	-	-	-	-	-	-	-	-	-	-	-	-	-	2		10	
-	-	-	-	-	-	-	-	1	-	1	-	-	-	-	-	5	14		11	
-	-	-	-	-	-	-	-	-	-	-	-	-	-	-	-	-	2		12	
-	-	-	-	-	-	-	-	-	-	-	-	-	-	-	-	5	8		13	
-	-	-	-	-	-	-	-	-	-	-	-	-	-	-	-	7	15		14	
-	-	-	-	-	-	-	-	-	-	1	-	-	-	-	-	19	54		15	
-	-	-	-	-	-	-	-	-	-	-	-	-	-	-	6	17		16		
-	-	-	-	-	-	-	-	-	-	-	-	-	-	-	1	1		17		
-	-	-	-	-	-	-	-	1	-	-	-	-	-	-	1	54	93		18	
-	-	-	-	-	-	-	-	-	-	-	-	-	-	-	-	4	9		19	
-	-	-	-	-	-	-	-	-	-	-	-	-	-	-	-	-	2		20	
-	-	-	-	-	-	-	-	-	-	-	-	-	1	-	-	5	17		21	
-	-	-	-	-	-	-	-	-	-	-	-	-	-	-	-	13	25		22	
-	-	-	-	-	-	-	-	-	-	-	-	-	-	-	-	12	28		23	
-	-	-	-	-	-	1	1	-	-	-	-	-	-	-	-	122	236		24	
-	-	-	-	-	-	-	-	-	-	-	-	-	-	-	-	51	86		25	
1	-	-	-	-	-	1	-	-	1	-	1	-	-	-	3	126	213		26	
-	-	-	-	-	-	-	-	-	-	-	-	-	-	-	-	34	73		27	
-	-	-	1	-	-	-	-	-	-	-	-	-	-	-	-	19	31		28	
-	-	-	-	-	-	1	-	-	-	-	1	-	-	-	-	38	95		29	
-	-	-	-	-	-	-	-	-	-	-	-	-	-	-	-	2	7		30	
-	-	-	-	-	-	-	-	-	-	-	-	-	1	-	-	29	56		31	
1	-	-	-	-	-	-	-	-	-	-	-	-	1	-	-	12	22		32	

表10 地区産業中分類別工場数 — 大田区(平成30年、29年)

(従業者4人以上)

産業中分類	大森地区			調布地区			蒲田地区		
	平成30年	平成29年	前回比	平成30年	平成29年	前回比	平成30年	平成29年	前回比
地区総数	457	475	96.2	115	122	94.3	579	610	94.9
09 食料品製造業	20 (4.4)	21 (4.4)	95.2	10 (8.7)	10 (8.2)	100.0	15 (2.6)	20 (3.3)	75.0
10 飲料・たばこ・飼料製造業	1 (0.2)	1 (0.2)	100.0	1 (0.9)	1 (0.8)	100.0	- (-)	1 (0.2)	0.0
11 繊維工業	7 (1.5)	6 (1.3)	116.7	2 (1.7)	2 (1.6)	100.0	5 (0.9)	5 (0.8)	100.0
12 木材・木製品製造業(家具を除く)	2 (0.4)	2 (0.4)	100.0	- (-)	- (-)	-	- (-)	- (-)	-
13 家具・装備品製造業	3 (0.7)	3 (0.6)	100.0	- (-)	1 (0.8)	0.0	5 (0.9)	5 (0.8)	100.0
14 パルプ・紙・紙加工品製造業	7 (1.5)	7 (1.5)	100.0	1 (0.9)	1 (0.8)	100.0	7 (1.2)	8 (1.3)	87.5
15 印刷・同関連業	30 (6.6)	26 (5.5)	115.4	5 (4.3)	7 (5.7)	71.4	19 (3.3)	19 (3.1)	100.0
16 化学工業	8 (1.8)	8 (1.7)	100.0	3 (2.6)	3 (2.5)	100.0	6 (1.0)	6 (1.0)	100.0
17 石油製品・石炭製品製造業	- (-)	- (-)	-	- (-)	- (-)	-	1 (0.2)	1 (0.2)	100.0
18 プラスチック製品製造業(別掲を除く)	30 (6.6)	32 (6.7)	93.8	9 (7.8)	10 (8.2)	90.0	54 (9.3)	54 (8.9)	100.0
19 ゴム製品製造業	3 (0.7)	4 (0.8)	75.0	2 (1.7)	2 (1.6)	100.0	4 (0.7)	4 (0.7)	100.0
20 なめし革・同製品・毛皮製造業	1 (0.2)	2 (0.4)	50.0	1 (0.9)	1 (0.8)	100.0	- (-)	- (-)	-
21 窯業・土石製品製造業	11 (2.4)	11 (2.3)	100.0	1 (0.9)	1 (0.8)	100.0	5 (0.9)	5 (0.8)	100.0
22 鉄鋼業	11 (2.4)	11 (2.3)	100.0	1 (0.9)	1 (0.8)	100.0	13 (2.2)	14 (2.3)	92.9
23 非鉄金属製造業	14 (3.1)	11 (2.3)	127.3	2 (1.7)	2 (1.6)	100.0	12 (2.1)	13 (2.1)	92.3
24 金属製品製造業	99 (21.7)	102 (21.5)	97.1	15 (13.0)	15 (12.3)	100.0	122 (21.1)	123 (20.2)	99.2
25 はん用機械器具製造業	26 (5.7)	31 (6.5)	83.9	9 (7.8)	9 (7.4)	100.0	51 (8.8)	55 (9.0)	92.7
26 生産用機械器具製造業	69 (15.1)	72 (15.2)	95.8	18 (15.7)	19 (15.6)	94.7	126 (21.8)	129 (21.1)	97.7
27 業務用機械器具製造業	28 (6.1)	28 (5.9)	100.0	11 (9.6)	11 (9.0)	100.0	34 (5.9)	36 (5.9)	94.4
28 電子部品・デバイス・電子回路製造業	10 (2.2)	9 (1.9)	111.1	2 (1.7)	3 (2.5)	66.7	19 (3.3)	18 (3.0)	105.6
29 電気機械器具製造業	43 (9.4)	48 (10.1)	89.6	14 (12.2)	13 (10.7)	107.7	38 (6.6)	42 (6.9)	90.5
30 情報通信機械器具製造業	5 (1.1)	7 (1.5)	71.4	- (-)	1 (0.8)	0.0	2 (0.3)	4 (0.7)	50.0
31 輸送用機械器具製造業	21 (4.6)	23 (4.8)	91.3	6 (5.2)	6 (4.9)	100.0	29 (5.0)	33 (5.4)	87.9
32 その他の製造業	8 (1.8)	10 (2.1)	80.0	2 (1.7)	3 (2.5)	66.7	12 (2.1)	15 (2.5)	80.0

()内は地区それぞれの総数に占める構成比。

大田区の工業（令和元年工業統計調査報告）

令和3年1月発行

編集 大田区産業経済部産業振興課工業振興担当

〒144-8621 大田区蒲田五丁目13番14号

TEL 03(5744)1376
