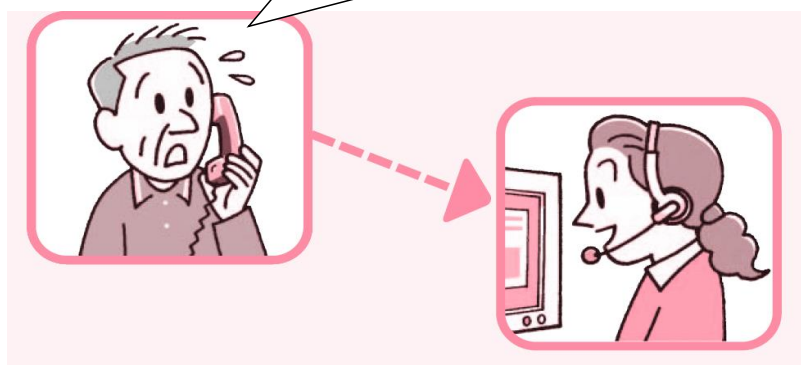


高齢者ほっとテレフォン

夜間・休日専用

介護や福祉のサービスは
どうやって利用するの？



お気軽にご相談ください！

区役所が閉庁している時間帯に、高齢者の介護や福祉に関する相談を介護支援専門員や看護師等の資格を持つ相談員がお受けします。
対象：区内在住のおおむね65歳以上の方とその家族、関係者

受付時間 月～金曜は、午後5時～翌日午前8時30分
土・日曜、祝日、年末年始(12月29日～1月3日)は、24時間

夜間・休日
専用電話

みな ひと安心 24時間
電話 3773 - 3124

【問合先】 高齢福祉課 高齢者支援担当

電話5744-1250 FAX5744-1522