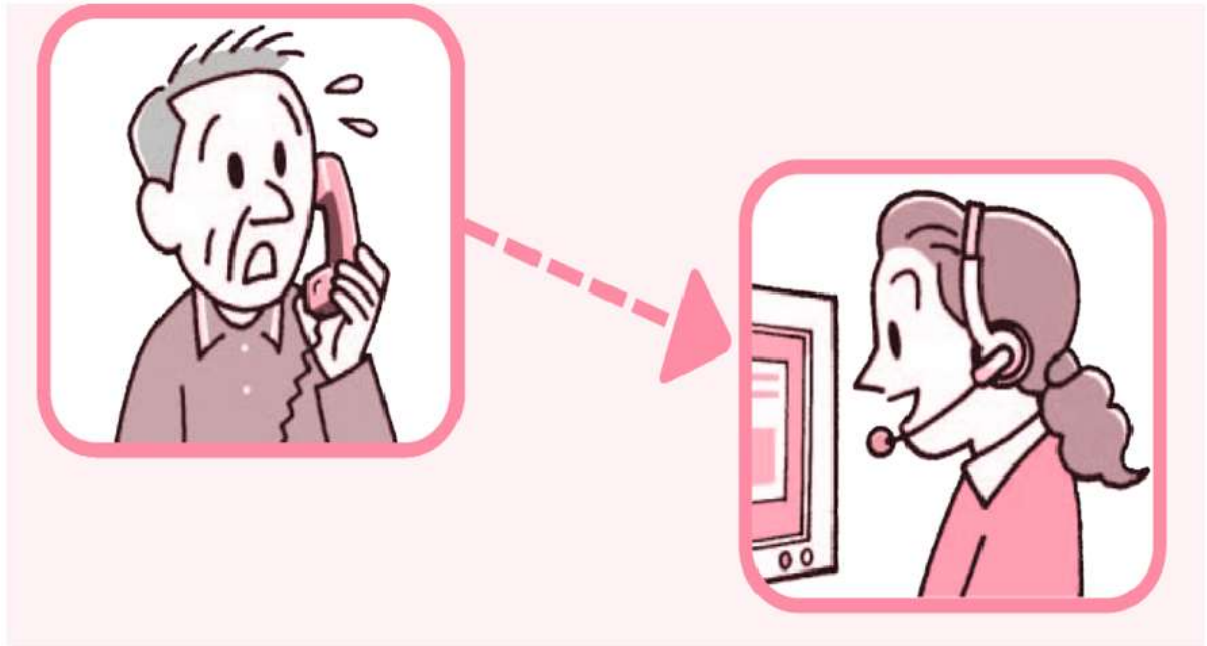


夜間・休日専用

高齢者ほっとテレフォン

区役所が閉庁している時間帯に、高齢者の介護や福祉に関する相談を介護支援専門員（ケアマネジャー）や看護師等の資格を持つ相談員がお受けします。お気軽にご相談ください。



みな ひと安心 24時間

電話 3773-3124

【受付時間】

月～金曜：午後5時～翌日午前8時30分

土・日曜、祝日、年末年始（12月29日～1月3日）：24時間

【対象】

区内在住のおおむね65歳以上の方とその家族、関係者

（問合せ先）大田区役所高齢福祉課 高齢者支援担当
電話5744-1250 FAX5744-1522

