

※東京都障害者差別解消支援地域協議会（令和2年2月20日開催）より一部抜粋

しょうがいしゃさべつかいしょうほうちいききょうぎかい だい かい 障害者差別解消支援地域協議会 第2回	
R2.2.20	しりょう 資料3-1

とうきょうとしょうがいしゃけんりようご そうだんうけつけじょうきょうとう
東京都障害者権利擁護センターにおける相談受付状況等

1 ねんじすい
年次推移

へいせい ねん がつ しょうがいしゃさべつかいしょうほう しこうご しょうがいしゃさべつ かか そうだんとう とうきょうと
平成28年4月の「障害者差別解消法」施行後、障害者差別に係る相談等を「東京都
しょうがいしゃけんりようご
障害者権利擁護センター」で受け付けている。

とうきょうとしょうがいしゃさべつかいしょうじょうれい もと せっち こういきしえんそうだんいん どう
「東京都障害者差別解消条例」に基づき設置した広域支援相談員についても、同セン
ターに配置し、相談対応業務等を行っている。

相談受付 件数	へいせい ねん 平成28年度	へいせい ねん 平成29年度	へいせい ねん 平成30年度			れいわがねん 平成31年度 （令和元年度）
			4-12月	1-3月	計	4-12月
	166	118	214	93	307	286

2 へいせい ねん 令和元年度 4月から12月までの受付状況

(1) 相談件数

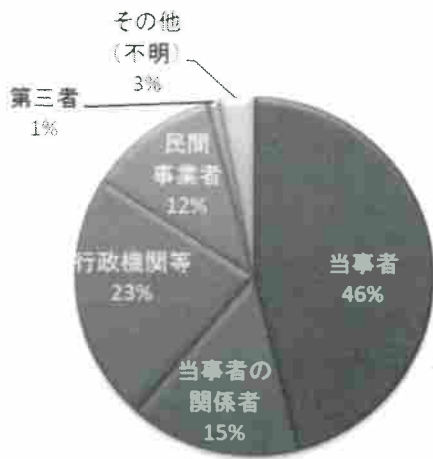
相談件数 割合	相談内容						合計
	ふとう 不当な差別	ごうりてきばいりよ 合理的配慮	ほうとう 法等に かか 係る相談	くじょう 苦情・要望	ようぼう 要望	こじんかん 個人間の トラブル	
	73	101	23	61	17	11	286
	26%	35%	8%	21%	6%	4%	100%

(2) 相談者の分類

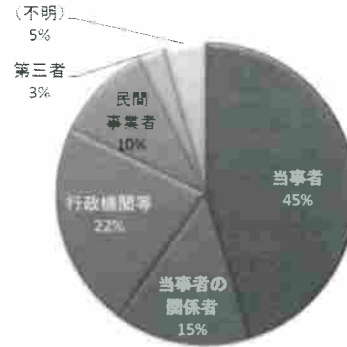
相談件数 割合	とうじしゃ 当事者	とうじしゃ 当事者の かんけいしゃ 関係者	ぎょうせいきかんとう 行政機関等	みんかんじぎょうしゃ 民間事業者	だいさんしゃ 第三者	その他 (不明)	合計
	132	44	65	34	3	9	287
	46%	15%	23%	12%	1%	3%	100%

※重複として、1つの事案につき当事者・行政機関等からの相談が1件あった。

相談者の分類(H31.4～R1.12)



相談者の分類(H30)

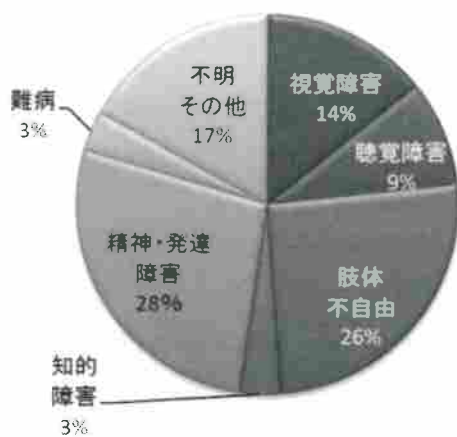


(3) 当事者の障害種別(「当事者の関係者」からの相談を含む。)

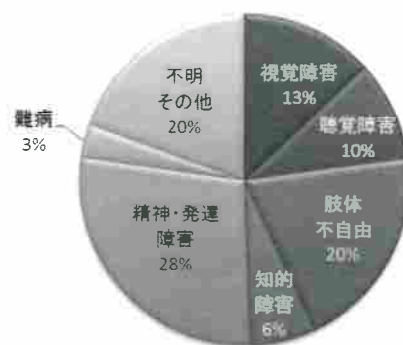
	視覚障害	聴覚障害	肢体不自由	知的障害	発達障害	難病	不明/その他	合計
件数	25	16	45	6	48	6	30	176
割合	14%	9%	26%	3%	28%	3%	17%	100%

※重複障害として、精神障害・肢体不自由が1件あった。

当事者の障害種別(H31.4～R1.12)



当事者の障害種別(H30)

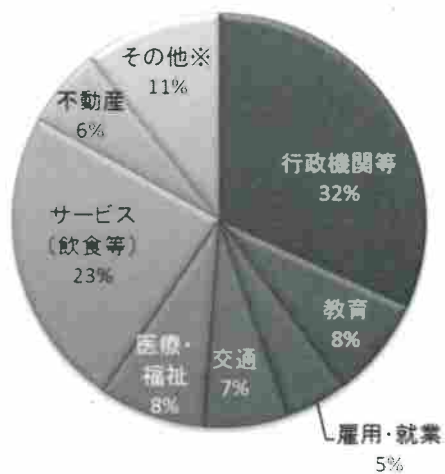


(4) 相談分野の分類

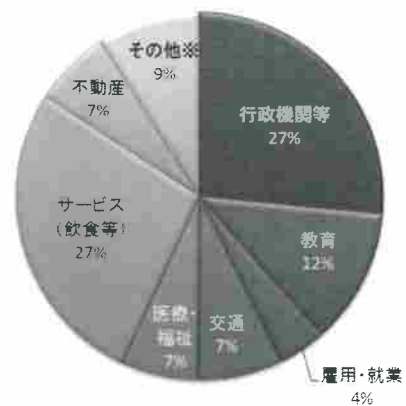
	件数	割合
行政機関等	92	32%
教育	23	8%
雇用・就業	14	5%
交通	19	7%
医療・福祉	24	8%
サービス（飲食等）	68	23%
不動産	18	6%
その他※	31	11%
合計	289	100%

※その他には、分野不明、私人関係、自身の状況への不安等を含む。
 ※複数の分野について相談があった場合は、それぞれ計上している。

相談分野の分類(H31.4～R1.12)



相談分野の分類(H30)



(5) 相談内容ごとの相談分野の分類

(単位：件)

	ふとう さべつ 不当な差別	ごうりてきはいりよ 合理的配慮	ほうとう かか そうだん 法等に係る相談
ぎょうせい きかんとう 行政機関等	17	24	16
きょう いく 教育	4	14	3
こよう しゅうぎょう 雇用・就業	6	7	0
こう つう 交通	2	8	0
いりょう ふくし 医療・福祉	5	10	1
サービス (いんしょくとう) サービス (飲食等)	24	35	2
ふ どう さん 不動産	12	5	1
その 他	3	0	0
ごう けい (A) 合計 (A)	73	103	23

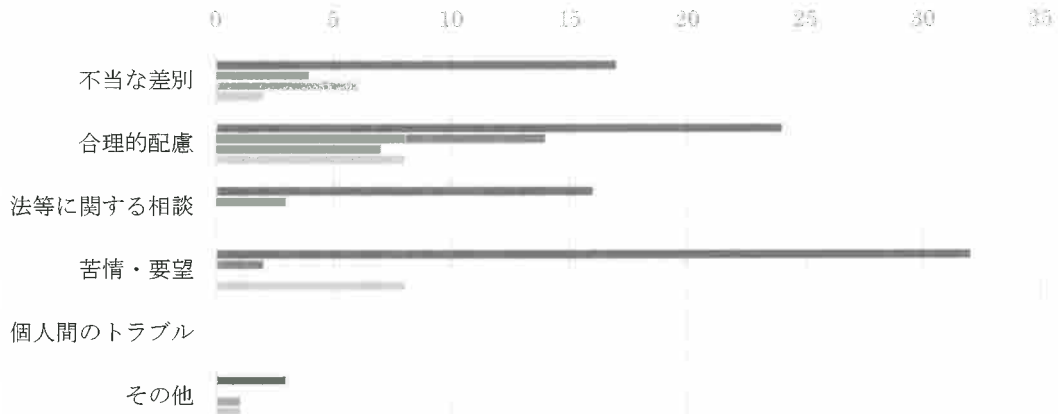
(単位：件)

	くじょう ようぼう 苦情・要望	こじんかん 個人間のトラブル	その 他	けい 計 (A+B)
ぎょうせい きかんとう 行政機関等	32	0	3	92
きょう いく 教育	2	0	0	23
こよう しゅうぎょう 雇用・就業	0	0	1	14
こう つう 交通	8	0	1	19
いりょう ふくし 医療・福祉	7	0	1	24
サービス (いんしょくとう) サービス (飲食等)	6	0	1	68
ふ どう さん 不動産	0	0	0	18
その 他	7	17	4	31
ごう けい (B) 合計 (B)	62	17	11	289

<相談内容ごとの相談分野の分類①>

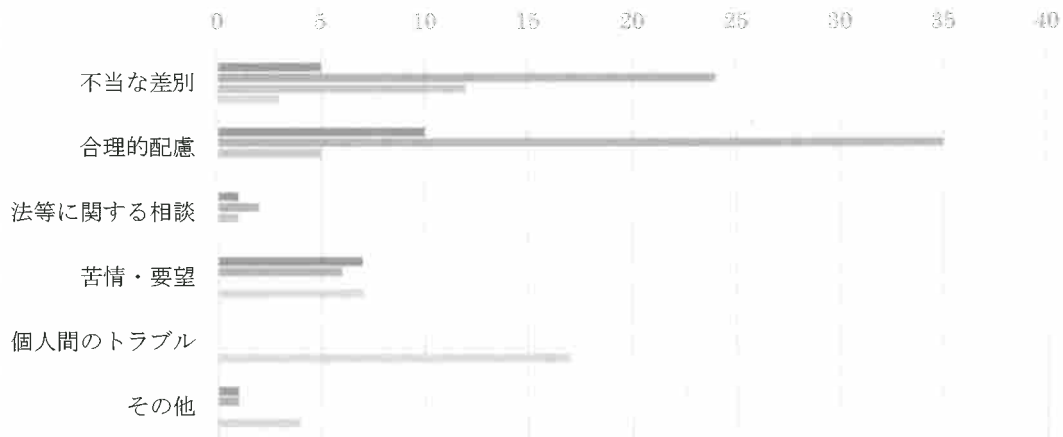
(単位：件)

■ 行政機関等 ■ 教育 ■ 雇用・就業 ■ 交通



<相談内容ごとの相談分野の分類②>

■ 医療・福祉 ■ サービス（飲食等） ■ 不動産 ■ その他



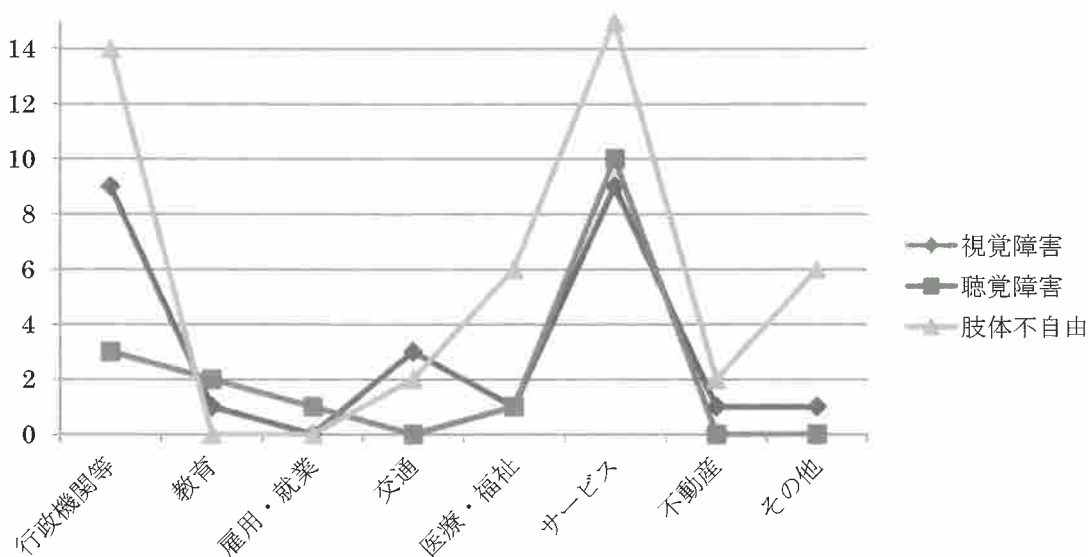
(6) 当事者の障害種別ごとの相談分野の分類（「当事者の関係者」を含む。）

(単位：件)

	行政 機関等	教育	雇用・ 就業	交通	医療・ 福祉	サービス (飲食等)	不動産	その他	計
視覚障害	9	1	0	3	1	9	1	1	25
聴覚障害	3	2	1	0	1	10	0	0	17
肢体不自由	14	0	0	2	6	15	2	6	45
知的障害	1	1	1	0	1	0	1	1	6
精神・発達障害	12	6	2	3	3	8	4	10	48
難病	4	0	0	0	1	0	0	1	6
不明その他	7	3	6	3	1	7	0	5	32
計	50	13	10	11	14	49	8	24	179

<視覚障害・聴覚障害・肢体不自由>

(単位：件)



知的障害・精神発達障害・難病・不明その他

(単位：件)

