

さわやか住まい

Make Up

ダニの豆知識

お部屋の中にあるアレルギーやかゆみの原因となるダニのお話し

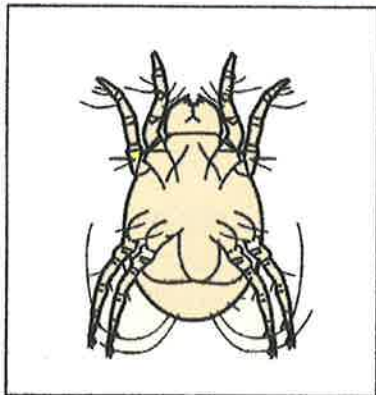
ダニって連想することは…

タタミやじゅうたんの上で寝ていたら、**かゆい!**ダニに刺されたのでは?

ほこりの中にあるダニって、子供の**アレルギーの原因**になるのでは?

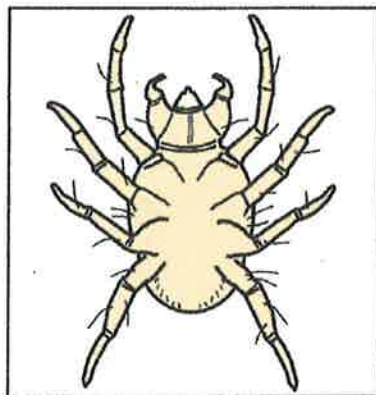
これらは家の中で増えてしまったチリダニやその結果発生したツメダニの仕業なのです。

家の中で問題となるダニのプロフィール



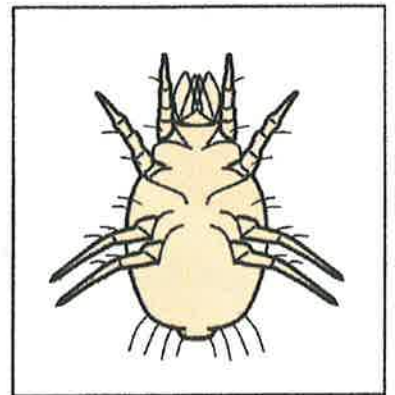
●チリダニ(ヒョウヒダニ)

- 大きさ0.3~0.6mm
- 室内のほこりの中に最も多く見られ、タタミ、じゅうたん、寝具等で発生します。
- 食べかすや人のフケ等をエサとしています。
- アレルギーの原因となります。



●ツメダニ

- 大きさ0.3~0.7mm
- 比較的新しいタタミの中に見られます。
- チリダニ等を捕食しエサとしています。
- 刺されるとかゆみを伴った皮膚炎が起こります。



●コナダニ

- 大きさ0.3~0.5mm
- 湿気の多い室内のほこりに見られます。
- 穀類等の食品に大量発生することがあります。
- 大量発生すると白く粉を吹いたように見えます。

ダニはどこにでもいます

だからあまり神経質になることはありません。家の中のダニをゼロにするのは無理。

ダニを増やさないで、ダニの少ない環境をつくり、ダニの被害をなくしましょう!

ダニが増える3条件とは…



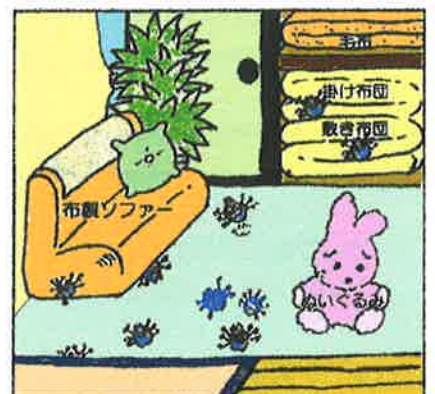
高温多湿であること

温度は25~30℃、
湿度は60%以上で繁殖



エサがあること

食べカスはもちろん
フケやアカもごちそう



隠れ場所があること

タタミにじゅうたん
寝具にソファなどなど

ダニ被害をなくすための対策

1 掃除機がけはていねいに…

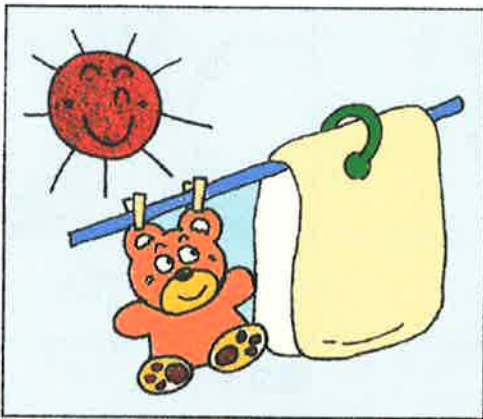
掃除機がけは、ダニ本体のほか、死骸やフン（アレルギーになります）、そしてエサとなるフケ、アカ、食べカスなどまとめて吸い込んでくれるのでとても重要な対策です。

ポイントは、ゆっくり時間をかけてていねいに行うことです。タタミ、じゅうたんの場合、1㎡あたりで30秒以上を心掛けましょう。とにかく、じっくりゆっくり掃除機をかけます。

掃除機は
ゆっくりじっくり
念入りに



2 天気のいい日は天日干しを…



ふとん干し
人にやさしく
ダニ退治

天気の良い日に布団を干すと、乾燥に弱いダニをやっつけることができます。しかも、布団はふわふわでとても気持ちがいいので、ぜひ布団を干しましょう。

干して取り込んだ後は掃除機がけを忘れずに。ダニは死んでも、死骸やフンは残っています。寝具類専用のノズルを使い、じっくり掃除機をかけましょう。

天気の悪い日は、布団乾燥機を使うとよいでしょう。

3 湿気をためないように空気の流れを…

締め切った部屋は、空気の流れが悪く湿気もたまりダニだけではなくカビも大繁殖します。部屋に湿気をためないように窓を2ヶ所以上開け効率のよい換気を行いましょ。ジメジメした梅雨時は除湿機やエアコンのドライ機能を活用します。そして、湿度計を備えてみましょう。お部屋の湿度は30%~60%が理想です。

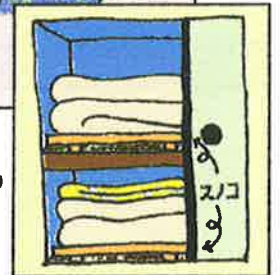
また、炊事、洗濯、お風呂など、お部屋の中は湿気の発生源がたくさんあります。台所や浴室は換気扇を使い、発生した湿気をその場で外に追い出しましょう。

押入れも注意が必要です。スノコを活用し、ふすまを開けておき、空気の流れる場所を確保しましょう。

風を入れ
湿けない家庭に
明日がある



押し入れ対策も忘れずに



殺虫剤に頼ってはダメダメ

ダニの駆除ですぐに思い浮かぶのが殺虫剤です。①くん煙・霧状タイプ ②注入式スプレータイプ ③シートタイプなどが市販されています。しかしタタミやじゅうたん、寝具などに潜んでいるダニに対してあまり効果は期待できません。掃除機がけや湿気対策をはじめとする環境対策が基本となります。

住まいの衛生に関するご相談は

大田区保健所生活衛生課 環境衛生担当

東京都大田区大森西一丁目12番1号 大森地域庁舎 4階

TEL.5764-0694 FAX.5764-0711