

ちわやか住まい

Make Up

商店街のネズミ対策

すべてのお店が力を合わせて

商店街は建物が密集しているのでネズミは簡単にお店からお店に移動できます。商店街でのネズミ対策はすべてのお店が協力して行うことが大切です。



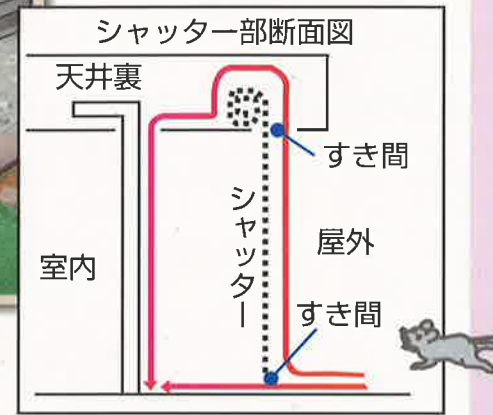
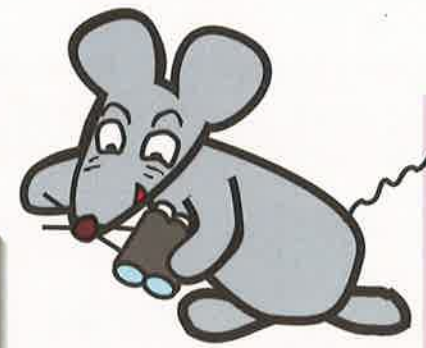
まずはお店の周囲の片づけ

お店の周囲がこんなだとネズミにつけ入られてしまいます



つまりネズミは、ここからお店に入る

2.5cmのすき間があればネズミは侵入できます。
穴はみつけしだいふさいでしまおう！

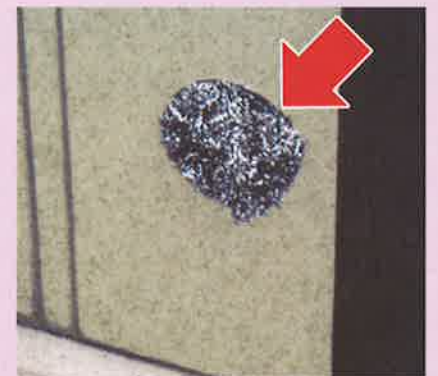


穴のふさぎ方(例)

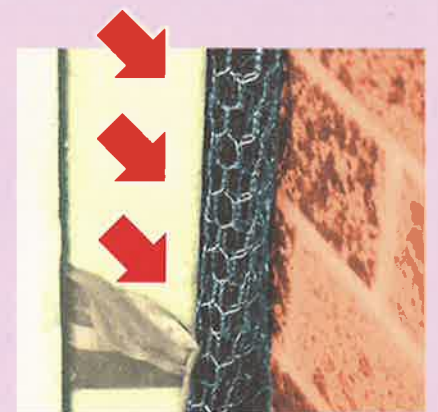
金属たわしや丸めた金網を利用します。



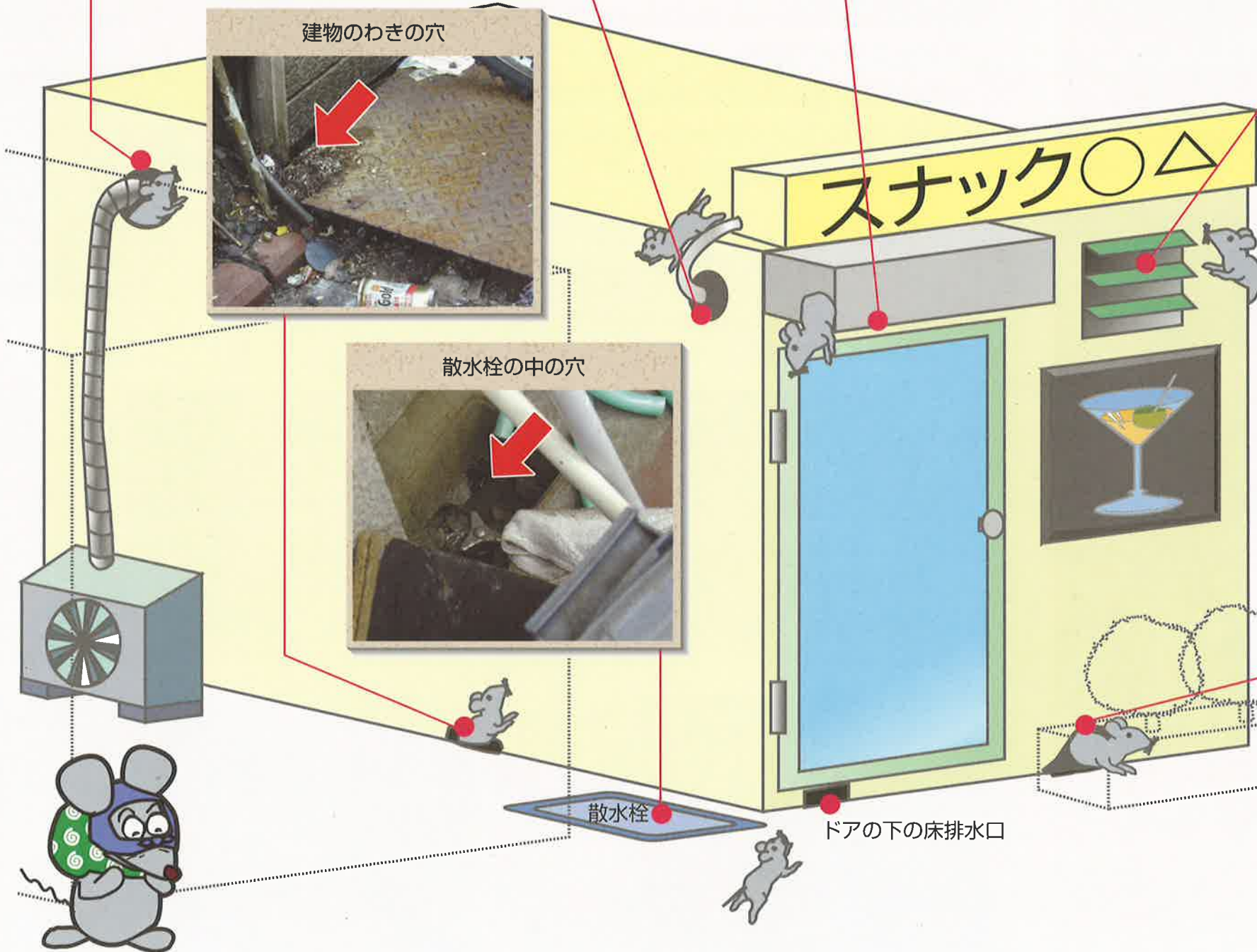
アルミ板をはってシャッターのすき間をせまくする。



* 金属たわしを使う方法。



* 金網を使う方法。



ダンパーのしまらない換気扇



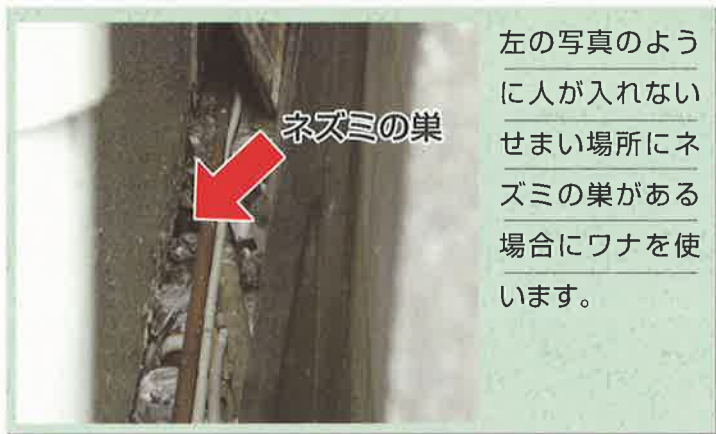
プランターの裏側



プラスアルファでワナ、毒エサを使う

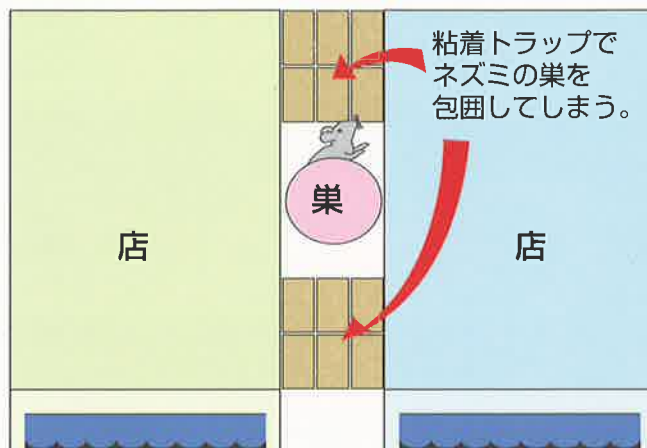
ネズミ対策の主役は環境整備（点検・清掃・穴ふさぎ）です。ワナ、毒エサはあくまで補助的手段（プラスアルファ）です。

ワナ（例：粘着トラップ）を使う場合



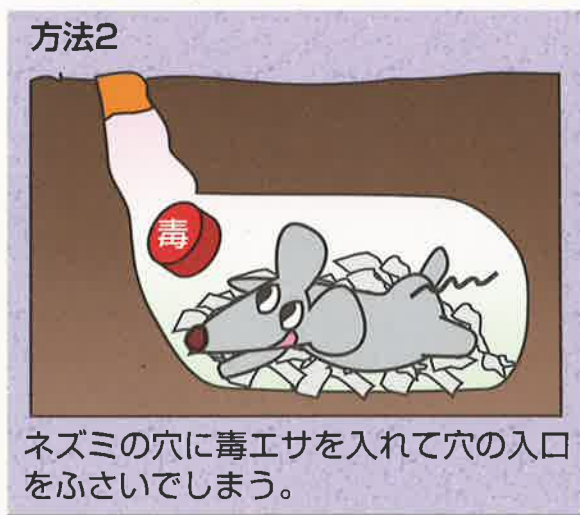
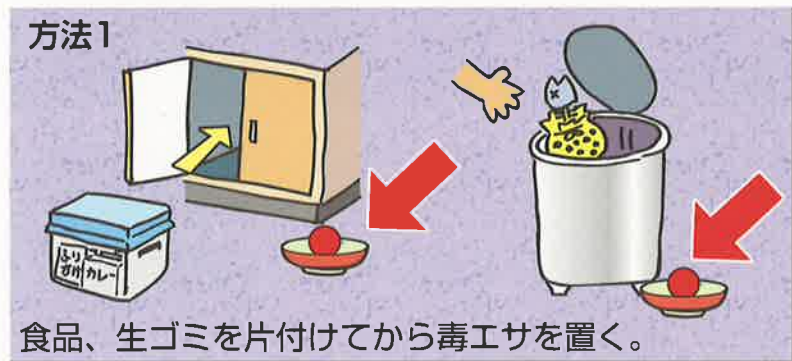
左の写真のように人が入れないせまい場所にネズミの巣がある場合にワナを使います。

店と店の間のすき間の平面図(上から見た図)



毒エサの正しい使い方

毒エサ以外にエサを与えないことが大切。



ネズミの駆除方法等、詳しいことは下記までお問い合わせください

住まいの衛生に関するご相談は

大田区保健所生活衛生課 環境衛生担当

東京都大田区大森西一丁目12番1号（大森地域庁舎 4階）

TEL.03-5764-0694 FAX.03-5764-0711