

## お子さんを支える様々な仕組み

### ▶ 特別支援教室(サポートルーム) 中学生

集団活動への参加が困難だったり、コミュニケーションに課題があるお子さんが、在籍校に設置されたサポートルームで一人ひとりの困難さに応じた個別指導計画をもとにスキルを学びます。

### ▶ 発達の特徴が気になったら

発達の特徴によって本人に合った学習スタイルでしか学ぶことが難しい子どもたちもいます。家庭でかえ込まずに、相談しましょう。

### ▶ サポートブックかけはし

幼児期から大人になるまでの、生い立ちや医療・療育・教育などの情報を整理し、継続した支援を受けるためのツールとして活用するとともに、成長の記録としても活用できます。

大田区のホームページからダウンロードして作成できます。



# 相談窓口

相談の  
秘密は  
守ります

## 学校生活の中での相談

### 中学生

#### ▶ 各学校スクールカウンセラー

概ね週に3日、通学先の学校で心理専門職の立場からお子さんや保護者からのご相談に応じます。

#### ▶ 特別支援教育コーディネーター

各学校の特別支援教育の窓口です。学校教育の中で、特別支援教育を中心となって推進します。

#### ▶ 教育センター 大田区池上1-32-8 池上会館4階

・教育相談 03-5748-1201

・就学相談 03-5748-1202

#### 相談受付時間

教育相談 月曜～金曜 午前9時～午後7時

土曜・日曜 午前9時～午後5時

就学相談 月曜～金曜 午前9時～午後5時

(いずれも年末年始・祝日を除く)

心理相談員・教育相談員が相談を承ります。

### 高校生

#### ▶ 東京都教育相談センター

新宿区北新宿4-6-1 東京都子供家庭総合センター4階

03-3360-8008

#### ▶ 東京都立中部総合精神保健福祉センター

世田谷区上北沢2-1-7

03-3302-7711

## 学齢期の発達障がいに関する相談

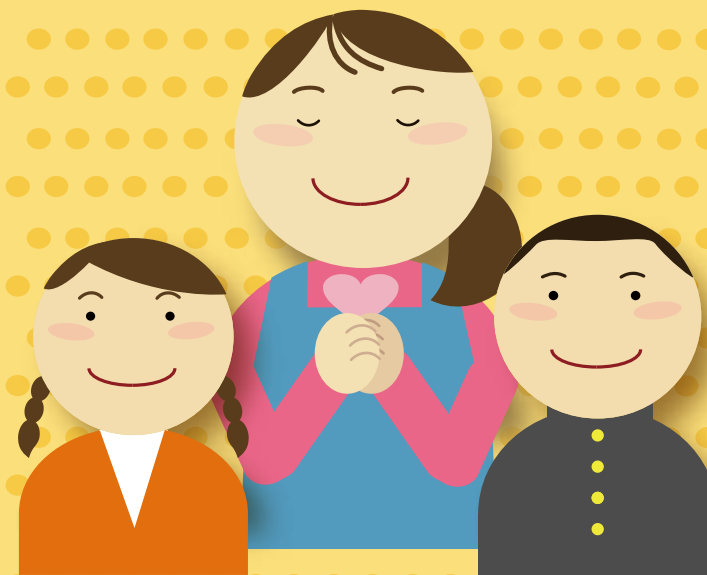
#### ▶ 障がい者総合サポートセンター さぽーとぴあ

大田区中央4-30-11 03-6429-8524 (学齢期相談)

中学生  
高校生

発達の特性が  
気になる方へ

気軽に相談  
しませんか?



【発行】第6版

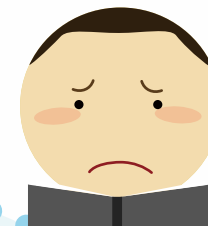
大田区立障がい者総合サポートセンター 電話：03-6429-8549

大田区

あれっ!

# 反抗期？思春期？気になるな。相談しましょう！

「困った子ども」という見方から、  
「子ども自身が困っているのだ」という見方に考え方をチェンジしてみませんか。  
もしかして、単なる反抗期などではなく、二次障がいの場合もあります。  
うつや、ひきこもりの背景に発達の特徴をかかえるケースもありますので、  
早期の相談と適切な支援（環境の整備）が必要です。



## 行動面・ こだわり

生活上の  
決まった  
パターンを  
崩せない

趣味や  
好みのものに  
没頭する

他者の  
ルール違反が  
許せず、  
指摘してしまう

こだわりが  
強い

不適切な  
発言を  
してしまう



## 対人関係・ コミュニケーション

他者と自分の  
違いに気づき  
不安になる



同世代の  
話題に  
ついていけない



## 学習面

特定の学習の  
習得が難しい

聞き逃し、  
聞き間違いが  
多い

試験や  
提出課題などの  
プラン作成が  
困難

抽象概念の  
理解が難しい

書き写す  
ことが  
苦手

