

子どもの発育や発達スピードは  
それぞれ違うものですが、  
「うまくできない」「気になる」  
「ちょっと違うかも」…の  
心配や不安はよくあります。



保護者の育て方やしつけなどが問題ではなく、  
お子さんに発達の特性があるために  
起こっている場合があります。

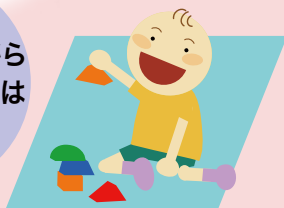
保健師などの  
専門家に  
相談しましょう

ひとりで  
悩まないで  
ください!



その子に合った  
子育てのヒントが  
もらえます!

不安に思いながら  
「様子を見る」のは  
やめましょう!



専門機関への相談によりお子さんへの理解が深まり、  
保護者の気持ち安定すると、お子さんの成長を  
応援することができるようになります。

## 相談窓口

まずは、お電話ください。

相談の  
秘密は  
守ります

### 乳幼児期の育ちや発達の相談

- 大森地域健康課  
大田区大森西 1-12-1 03-5764-0662
- 調布地域健康課  
大田区雪谷大塚町 4-6 03-3726-4147
- 蒲田地域健康課  
大田区蒲田本町 2-1-1 03-5713-1702
- 糎谷・羽田地域健康課  
大田区東糎谷 1-21-15 03-3743-4163

### 幼児教育の相談

- 幼児教育センター（幼児教育相談員）  
大田区池上1-32-8  
池上会館4階 03-6303-5550

### 気になることや発達の遅れの相談

- こども発達センターわかばの家 03-3757-7761
  - ・わかばの家 大田区千鳥3-7-5
  - ・分館 大田区大森西2-20-17
  - ・西六郷分室 大田区西六郷1-18-5

### 子どもと家庭に関する総合相談

- 子ども家庭支援センター  
大田区大森北4-16-5 03-5753-7830

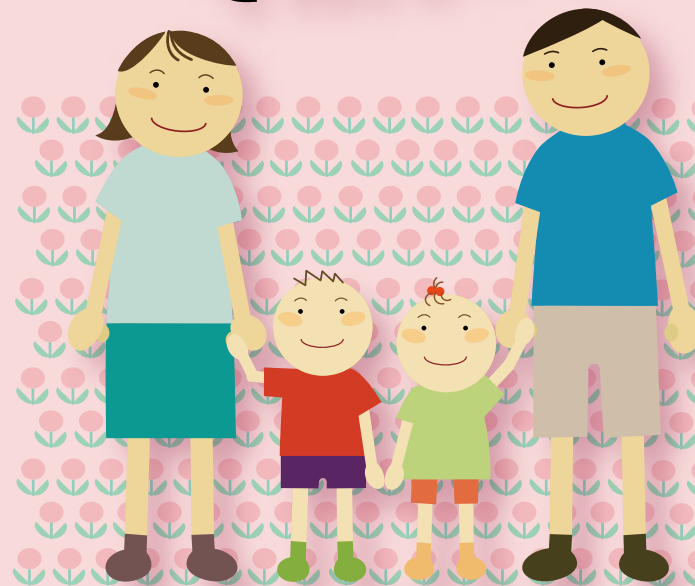
### 発達障がいに関する相談

- 障がい者総合サポートセンター さぼーとぴあ  
大田区中央4-30-11 03-5728-9433

幼児期

# 気軽に相談 しませんか

## これって個性なの？ それとも…



【発行】 第6版

大田区立障がい者総合サポートセンター 電話：03-6429-8549

# 大田区

# こんなことはありませんか？

## 早期の気づきから早期の対応

- ▶ 苦手な面を治そうとするより、得意なことを伸ばす方向で関わりましょう。
- ▶ 乳幼児期は、いろいろな能力を獲得する時期です。早い時期から対応することで本人らしく成長していきます。

### しぐさ

- 呼んでも振り向かない
- ひとりで遊んでいることが多い
- 友だちとうまく遊べない
- 友だちに関心、興味がない
- 目と目が合いにくい
- 指さしすることが少ない

多くは発達の特徴のあらわれですが、適切な対応によって本人も周囲も生活しやすくなります。

### ことば

- 言葉の数が少ない
- 言葉は出るが会話がつかない
- 会話が一方的である

### 行動

- 突然の変化に混乱する
- 新しい場所が苦手である
- 興味の対象が狭い
- 飽きっぽくて集中できない
- 気に入ったものを集めたがる
- 味覚・におい・音に過敏である
- 先生のことばの指示に応じられない
- 決まった物しか食べない
- 睡眠時間が短く、すぐに目をさます
- 友だちをたたいたり、けったりしてしまう
- おちつきなく動き回る

地域健康課  
(保健所)

1歳6か月児健診

3歳児健診

幼稚園

保育園

児童館

わかばの家

幼児教育センター

子ども家庭支援センター



◀ 幼児期から大人になるまでの、生き立ちや医療・療育・教育などの情報を整理し、継続した支援を受けるためのツールとして活用するとともに、成長の記録としても活用できます。大田区のホームページからダウンロードして作成できます。

## 大田区は子どもの成長をサポートします