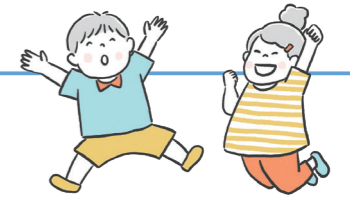


6 放課後等デイサービス事業所



放課後等デイサービスとは

放課後等デイサービスでは、授業の終了後又は休業日に、生活能力の向上のために必要な訓練、社会との交流促進等を行います。詳しくは、次の事業所一覧を参考に、各事業所(P23～41)をご覧ください。

■ 放課後等デイサービス事業所一覧

事業所は指定年月日順で掲載しています。

掲載ページ	事業所名	事業所住所	電話	送迎支援	多機能型	主たる対象				
						知的	発達	身体	肢体	重心
23	くれよんくらぶ	大田区大森北1丁目11番3号 サカエビル 5階A号室	6410-8940	×		○	○	△	△	
23	スキップランド南六郷	大田区南六郷2丁目27番3号	6753-7555	○		○	○	△	△	
42	あかしろきいろ発達支援一む(都型)	大田区池上4-30-9 第4朝日ビル 2階	6410-6701	相談	児童発達支援		○			
23	発達支援トモノエ矢口渡教室	大田区多摩川2丁目4番1号 ラ・ベルヴィ 1階	6715-4470	○		○	○	△	△	
24	アインクラブ	大田区池上3丁目4番9号 1階	6410-4661	○		○	○	△		
24	放課後等デイサービス ポジティブ	大田区仲六郷2丁目39番7号 鈴木ビル 1階	6424-9501	○		○	○	△		
24	スキップランド新蒲田	大田区新蒲田1丁目13番7号	6479-9952	○		○	○	△	△	
25	リトルコールケア	大田区南雪谷4丁目7番14号 2階	3728-8656	×		○	○	○	○	○
25	発達支援トモノエ学校前教室	大田区矢口1丁目23番25号 2F	6421-8851	○		○	○	○	△	
25	かたつむりクラブ	大田区池上3丁目31番14号 ファミルクポタ 1階	3751-1661	×		○	○	○	△	
26	ゆめクラブ	大田区池上6丁目13番11号 不二美ビル 1階	3751-5335	○		○	○	○	△	
42	テラコヤキッズゆめ気球教室 (都型)	大田区蒲田1-25-7 グレードワン・ヒラタ 1F	5480-6676	×		○	○	△	△	
26	アインクラブ大森	大田区大森本町2丁目26番15号 松尾ビル 2階	6404-9898	○		○	○	△		
26	ほしのご大森	大田区大森南3丁目24番2号	6423-9612	○	児童発達支援	○	○	△	△	
27	このこのリーフ池上	大田区池上3丁目25番5号 グリーンパレス 1階	6410-4491	○		△	○			
27	ファミリールームりぼん	大田区中央8丁目4番13号 KTY中央101	6410-3286	○		○	○	△		
27	テラス児童デイサービス西蒲田	大田区西蒲田8丁目7番14号 中野ビル 1階	6428-7371	○		○	○	△	△	
28	児童デイパーチェ	大田区大森東1丁目35番 コーシャハイム大森東4-108	6404-8391	○	児童発達支援	○	○			
28	放課後デイ レインボースター	大田区南蒲田1丁目1番23号 夫婦橋ビル 2F	6424-8758	×		○	○			
28	でらいとわーくジュニア かまたアフタースクール	大田区蒲田5丁目30番15号 第20下川ビル 2階	6428-6030	×		○	○	△	△	
29	Kid's Tech 蒲田	大田区西蒲田7丁目18番6号 ロータスフラットII 2階1号室	6428-7839	相談		○	○	△		
29	ゆめクラブ2	大田区下丸子1丁目19番23号 CSソレイユ 1階	6715-0508	相談		○	○	△	△	△
29	このこのリーフ大森山王	大田区山王1丁目31番2号 石ビル 2階	5728-9037	○		△	○			
30	発達支援トモノエ久が原教室	大田区南久が原2-12-14 三立ビル 1階	6715-0405	×	児童発達支援	○	○	△		
30	はるはうすkids	大田区東六郷2丁目9番16号 阿部ビル 1階	6715-7366	○		○	○	△	△	
30	発達支援教室にじいろLabo池上	大田区池上5丁目14番4号 小宮ビル 1階	6410-2911	○		○	○	△	△	△
31	このこのリーフ千鳥町駅前	大田区千鳥1丁目19番5号 フラット千鳥 1階	6410-6307	○		○				
31	重症心身障害児 放課後等デイサービスさくらんぼ	大田区大森南1丁目21番11号 建愛ビル 1階	6423-6090	○						○
31	放課後等デイサービス こどもラボ 東雪谷	大田区東雪谷2丁目12番15号	6421-9772	×		△	○			
32	ハーティーパーチ久が原	大田区南久が原2丁目19番29号 植松ビル 2階	6459-8068	○		○	○	△	△	

掲載ページ	事業所名	事業所住所	電話	送迎支援	多機能型	主たる対象				
						知的	発達	身体	肢体	重心
32	ほしのごアルファ	大田区蒲田3丁目15番7号 ネオ・アビーズ101	6424-4901	相談		○	○	△	△	△
32	大田区立障がい者総合サポート センター放課後等デイサービス	大田区中央4-30-11	6429-8525	相談			○			
33	カラーズ	大田区蒲田2丁目26番3号 コリンビル 2階	6428-7025	×		○	○	△	△	
33	社楽	大田区下丸子2丁目24番24号 千代田工具ビル 2階	3759-5288	相談		○		△	○	
33	ほしのご中央	大田区中央8丁目33番3号 T-FLAT蒲田 2階	5755-3341	×	児童発達支援	○	○	△	△	△
34	スタジオそら池上	大田区池上3丁目32番13号 ツインウッドスクエア201	5755-3539	×	児童発達支援	○	○			
34	GeniusDiscovery 馬込教室	大田区南馬込5丁目1番9号 サンヒルズK201	6417-1880	×		○	○			
34	重症心身障害児 放課後等デイサービスれもん	大田区蒲田1丁目3番5号 STハイム 1階	6424-8472	○				△	△	○
35	ミリミリ大田	大田区大森西3丁目26番3号 シュメール稲美 1階	6429-8717	相談	児童発達支援					○
35	こどもケアセンターほっと大田	大田区田園調布5丁目45番10号	6715-6240	相談	児童発達支援	○	○	○	○	○
35	ほしのご池上	大田区池上6丁目14番9号 JSビル 1階	6303-5668	○		○	○	△	△	△
36	放課後等デイサービス ウィズ・ユー池上	大田区西蒲田2丁目7番1号 アクイール・セイザン101	6410-9778	○	児童発達支援	○	○	△		
36	このこのリーフ千鳥	大田区千鳥1丁目15番11号 ツインウッドスクエア102号	5755-3715	○				△	○	
36	発達支援センターアイリス久が原	大田区南久が原2丁目7番5号 DAISYO 2階	6459-8915	×	児童発達支援	○	○			
37	児童発達支援・放課後等デイ サービス スマイリーハーツ	大田区雪谷大塚町10-2 K2ビル 2F	6421-9590	○	児童発達支援	○	○			
37	スターキッズ	大田区大森中2-1-20 エステシオン大森 1階	6404-6315	○	児童発達支援	○	○	△	△	
37	このこのリーフ京急蒲田	大田区蒲田3-23-7 松本ビル 1階	6715-9174	○				△	○	
38	こども発達支援教室「ココ塾」 蒲田校	大田区西蒲田8丁目3番6号 橋本ビル 2階	6424-4550	×	児童発達支援	○	○			
38	ハービー&マックローリン・ 陽だまり池上療育センター	大田区池上1-24-11	5755-3971		児童発達支援	○	○	○	○	○
38	GeniusDiscovery 御嶽山教室	大田区東嶺町12-24 メゾン東嶺 1F	5755-3665	×			○			
39	コベルプラス 池上教室	大田区池上8丁目2番1号 MIA 2階 102号室	5755-3414	×	児童発達支援	○	○	△	△	
39	スキップランド鶴の木	大田区鶴の木3-13-14 アイコート1階	050-3637-4097	○		○	○	△	△	
39	グッデイkids 石川台教室	大田区東雪谷2-7-5 東興ビル 2階	6425-7187		児童発達支援	○	○			
40	LIBらぼ たまがわ園	大田区田園調布1丁目6番3号 早川ビル 2階	5755-5816	○	児童発達支援	○	○	△	△	△
40	LIB梅やしき園	大田区大森西6-11-21 第2ダイカツビル 2F201	5767-6166	○		○	○	△		
40	LIB矢口園	大田区東矢口3-30-12 祥明ビル 2F	6428-7058	○		○	○			
41	サルーテ洗足池	大田区上池台2-23-10	6425-6758	○	児童発達支援	○	○	○	△	
41	はるはうすkids武蔵新田	大田区矢口1-19-5 DRホームズ武蔵新田 1F	6428-6133	○		○	○	△	△	
41	rubato	大田区北千束1-69-1 ワカスギクリニックビル 1F	5726-9624	相談	児童発達支援	○	○	△	△	△

【主たる対象者】知的:知的障がい児 発達:発達障がい児 身体:身体障がい児(肢体不自由児を除く) 肢体:肢体不自由児 重心:重症心身障がい児



放課後等デイサービス事業所一覧

くれよんくらぶ

【指定年月日】平成24年7月1日
 【設置法人】特定非営利活動法人ふぁみりーサポートちきちきネット
 【所在地】大田区大森北1-11-3 サカエビル 5階A号室
 【電話番号】03-6410-8940
 【FAX】03-6410-8940
 【E-Mail】crayonclub2012@yahoo.co.jp



マップはこちら

提供サービス	
児童発達支援	
医療型児童発達支援	
放課後等デイサービス(都型)	
放課後等デイサービス	●
保育所等訪問支援	

対象(▲は要相談)	
知的障がい	●
発達障がい	●
身体障がい	▲
肢体不自由	▲
重症心身障がい	

施設からのメッセージ

- ・安心できる環境の中で、一人ひとりの最善の利益を守り、個性を大切に支援を目指します。
- ・ゆたかな遊びや体験を通して子どもの生きる力を培い、伸びていく子どもの育ちと可能性をささえます。
- ・保護者とは子どもを共に育てるパートナーとしての関係を築きます。



基本情報

- 定員:10名
- 送迎:なし
- 開所日:月曜日～金曜日
- 開所時間:平日:放課後～午後6時
学校休業日:午前9時～午後6時
- 休業日:土曜日・日曜日・祝日・年末年始

詳細はこちら



アインクラブ

【指定年月日】平成26年3月1日
 【設置法人】株式会社アイン
 【所在地】大田区池上3-4-9-1階
 【電話番号】03-6410-4661
 【FAX】03-6410-4662
 【E-Mail】ainclub01@outlook.jp



マップはこちら

提供サービス	
児童発達支援	
医療型児童発達支援	
放課後等デイサービス(都型)	
放課後等デイサービス	●
保育所等訪問支援	

対象(▲は要相談)	
知的障がい	●
発達障がい	●
身体障がい	▲
肢体不自由	
重症心身障がい	

施設からのメッセージ

- ・身辺自立を目的とした療育を基本とし、室内や外出先で他児や大人とたくさん関わる中で、社会のルールを身に付け、より豊かな生活を体験してもらえようことを目的としています。



基本情報

- 定員:10名
- 送迎:あり
- 開所日:月曜日～日曜日・祝日
- 開所時間:平日:午前10時～午後6時
休校日:午前9時～午後5時
- 休業日:年末年始(12月30日～1月3日)

詳細はこちら



スキップランド南六郷

【指定年月日】平成25年10月1日
 【設置法人】フューチャーサポート株式会社
 【所在地】大田区南六郷2-27-3
 【電話番号】03-6753-7555
 【FAX】03-6677-6097
 【E-Mail】minamirokugou@skipland.biz



マップはこちら

提供サービス	
児童発達支援	
医療型児童発達支援	
放課後等デイサービス(都型)	
放課後等デイサービス	●
保育所等訪問支援	

対象(▲は要相談)	
知的障がい	●
発達障がい	●
身体障がい	▲
肢体不自由	▲
重症心身障がい	

施設からのメッセージ

- ・「楽しく遊びながら学ぶ」をコンセプトとし、ひとつでも多くの「できた!」を目指した総合的な療育支援を提供しております。また施設内と送迎車にカメラを設置し、虐待・防犯・トラブル等にも配慮する等、安全・安心を強く意識して運営しております。



基本情報

- 定員:10名
- 送迎:あり(矢口特支付近～羽田付近) ※要相談
- 開所日:月曜日～金曜日・祝日・長期休暇期間
- 開所時間:平日:午後2時30分～午後5時30分 ※学校終了後
祝日・長期休暇期間:午前10時30分～午後4時30分
- 休業日:土曜日・日曜日・お盆・年末年始期間

詳細はこちら



放課後等デイサービス ポジティブ

【指定年月日】平成26年3月1日
 【設置法人】労働者協同組合ワーカーズコープ・センター事業団
 【所在地】大田区仲六郷2-39-7 鈴木ビル 1F
 【電話番号】03-6424-9501
 【FAX】03-6424-9502
 【E-Mail】positive@roukyou.com



マップはこちら

提供サービス	
児童発達支援	
医療型児童発達支援	
放課後等デイサービス(都型)	
放課後等デイサービス	●
保育所等訪問支援	

対象(▲は要相談)	
知的障がい	●
発達障がい	●
身体障がい	▲
肢体不自由	
重症心身障がい	

施設からのメッセージ

- ・発達に心配のある子どもや障害のある子ども達に放課後や長期休暇に安心して過ごせる居場所です。遊びを通じて豊かな発達を促すよう家庭・学校と連携を取りながら社会参加、集団生活などへの適応能力を身につけていけるように支援していきます。



基本情報

- 定員:10名
- 送迎:あり
- 開所日:月曜日～土曜日
- 開所時間:平日:放課後～午後5時30分
土曜日・学校休業日:午前10時～午後4時30分
- 休業日:日曜日・祝日・年末年始

詳細はこちら



発達支援トモノエ矢口渡教室

【指定年月日】平成25年11月1日
 【設置法人】株式会社トモノエ
 【所在地】大田区多摩川2-4-1 ラ・ベルヴィ 1F
 【電話番号】03-6715-4470
 【FAX】03-6715-4471
 【E-Mail】yaguchi@smile-kids.co.jp



マップはこちら

提供サービス	
児童発達支援	
医療型児童発達支援	
放課後等デイサービス(都型)	
放課後等デイサービス	●
保育所等訪問支援	

対象(▲は要相談)	
知的障がい	●
発達障がい	●
身体障がい	▲
肢体不自由	▲
重症心身障がい	

施設からのメッセージ

- ・中学校1年生～高校3年生までの特別支援学級・特別支援学校に通われる児童が通われています。高等部卒業後の進路相談や日頃から将来を見据えた支援をご家庭に寄り添いながら行っています。



基本情報

- 定員:10名
- 送迎:あり
- 開所日:原則 月曜日～金曜日
- 開所時間:午前10時～午後7時
- 休業日:日曜日・年末年始(12月30日～1月3日)

詳細はこちら



スキップランド新蒲田

【指定年月日】平成26年4月1日
 【設置法人】フューチャーサポート株式会社
 【所在地】大田区新蒲田1-13-7
 【電話番号】03-6479-9952
 【FAX】03-6754-0070
 【E-Mail】shinkamata@skipland.biz



マップはこちら

提供サービス	
児童発達支援	
医療型児童発達支援	
放課後等デイサービス(都型)	
放課後等デイサービス	●
保育所等訪問支援	

対象(▲は要相談)	
知的障がい	●
発達障がい	●
身体障がい	▲
肢体不自由	▲
重症心身障がい	

施設からのメッセージ

- ・「楽しく遊びながら学ぶ」をコンセプトとし、ひとつでも多くの「できた!」を目指した総合的な療育支援を提供しております。また施設内と送迎車にカメラを設置し、虐待・防犯・トラブル等にも配慮する等、安全・安心を強く意識して運営しております。



基本情報

- 定員:10名
- 送迎:あり(羽田付近～千鳥町付近) ※要相談
- 開所日:月曜日～金曜日・祝日・長期休暇期間
- 開所時間:平日:午後2時30分～午後5時30分 ※学校終了後
祝日・長期休暇期間:午前10時30分～午後4時30分
- 休業日:土曜日・日曜日・お盆・年末年始期間

詳細はこちら



リトルコールケア

【指定年月日】平成26年12月1日
 【設置法人】合同会社 コールエンドコール
 【所在地】大田区南雪谷4-7-14 2階
 【電話番号】03-3728-8656
 【FAX】03-3720-9556
 【E-Mail】info@callcaretaxi.com



提供サービス		対象(▲は要相談)	
児童発達支援		知的障がい	●
医療型児童発達支援		発達障がい	●
放課後等デイサービス(都型)		身体障がい	●
放課後等デイサービス	●	肢体不自由	●
保育所等訪問支援		重症心身障がい	●

施設からのメッセージ

感情や想像力など、子どもにとって様々な成長を促してくれる“あそび”を通して、個々の発達課題に応じた個別療育を中心に行なっています。人との関わりの中では様々な経験をし、コミュニケーション力や生活面、友だちとの関わり方を身につけられるように支援しています。



基本情報

- 定員:10名
- 送迎:なし
- 開所日:月曜日～金曜日
- 開所時間:学校日:午前9時～午後5時
学校休業日:午前9時～午後4時
- 休業日:土曜日・日曜日・祝日・年末年始・夏季休暇

詳細はこちら



ゆめクラブ

【指定年月日】平成27年4月1日
 【設置法人】特定非営利活動法人じゃんぷ
 【所在地】大田区池上6-13-11 不二美ビル 1階
 【電話番号】03-3751-5335
 【FAX】03-3751-5335
 【E-Mail】y29jump@gmail.com



提供サービス		対象(▲は要相談)	
児童発達支援		知的障がい	●
医療型児童発達支援		発達障がい	●
放課後等デイサービス(都型)		身体障がい	●
放課後等デイサービス	●	肢体不自由	
保育所等訪問支援		重症心身障がい	▲

施設からのメッセージ

ゆめクラブは障がいのある中高生(小学校高学年も受け入れ)を対象とした、放課後や学校休業日を楽しく豊かに過ごす仲間作りの場です。活動を通して、一人ひとりの発達を保障します。



基本情報

- 定員:10名
- 送迎:応相談
- 開所日:月～金・土(月3～4回)・祝日(一部開所)
- 開所時間:午前9時～午後5時30分
- 休業日:日曜日・年末年始・お盆

詳細はこちら



発達支援トモノエ学校前教室

【指定年月日】平成27年3月1日
 【設置法人】株式会社トモノエ
 【所在地】大田区矢口1-23-25 2F
 【電話番号】03-6421-8851
 【FAX】03-6421-8831
 【E-Mail】chidori@smile-kids.co.jp



提供サービス		対象(▲は要相談)	
児童発達支援		知的障がい	●
医療型児童発達支援		発達障がい	●
放課後等デイサービス(都型)		身体障がい	●
放課後等デイサービス	●	肢体不自由	▲
保育所等訪問支援		重症心身障がい	

※令和6年児童発達支援開設予定

施設からのメッセージ

矢口特別支援学校の前にある教室です。発達支援トモノエ学校前教室では、その子らしさを理解するを大切に、楽しく体を動かしたり、他者とのコミュニケーションを行っていく中で自分の好きなこと・できたという達成感へ繋げられるような支援と個々が持っている個性や能力を将来に向けてより発揮できるように、基本的な生活習慣が生活の一部となるような支援をしております。



基本情報

- 定員:10名
- 送迎:あり(教室規定送迎エリア内)
- 開所日:月曜日～金曜日(祝日含む)
- 開所時間:学校日:学校終了時～午後5時
学校休業日:午前10時15分～午後4時45分
- 休業日:土曜日・日曜日・年末年始・その他

詳細はこちら



アインクラブ大森

【指定年月日】平成27年8月1日
 【設置法人】株式会社アイン
 【所在地】大田区大森本町2-26-15-2F
 【電話番号】03-6404-9898
 【FAX】03-6404-9313
 【E-Mail】ainclub02@outlook.jp



提供サービス		対象(▲は要相談)	
児童発達支援		知的障がい	●
医療型児童発達支援		発達障がい	●
放課後等デイサービス(都型)		身体障がい	▲
放課後等デイサービス	●	肢体不自由	
保育所等訪問支援		重症心身障がい	

施設からのメッセージ

様々な活動を通して、お子様の身辺自立やコミュニケーション能力の向上に力を入れています。お子様の困りごとに寄り添いながら、保護者の困り事にも耳を傾け、一緒にお子様の成長の手助けをしていきたいと思っております。



基本情報

- 定員:10名
- 送迎:あり 大田区全域・品川区目黒区の一部
- 開所日:月曜日～日曜日
- 開所時間:平日:午前10時～午後6時
休校日:午前8時～午後6時
- 休業日:12月30日～1月3日

詳細はこちら



かたつむりクラブ

【指定年月日】平成27年4月1日
 【設置法人】特定非営利活動法人じゃんぷ
 【所在地】大田区池上3-31-14 ファミールクボタ 1階
 【電話番号】03-3751-1661
 【FAX】03-3751-1661
 【E-Mail】katatsumuri@happy.email.ne.jp



提供サービス		対象(▲は要相談)	
児童発達支援		知的障がい	●
医療型児童発達支援		発達障がい	●
放課後等デイサービス(都型)		身体障がい	●
放課後等デイサービス	●	肢体不自由	▲
保育所等訪問支援		重症心身障がい	

施設からのメッセージ

小学1年生～6年生を対象としています。卒後は同じ法人のゆめクラブへ行きます。ほぼ毎日公園に行き遊びしています。父母会があり、子どもを真ん中に、保護者と職員が一緒につながっています。親子行事も年6回、保護者同士のつながりも大切にしています。



基本情報

- 定員:10名
- 送迎:なし
- 開所日:月曜日～金曜日・第3土曜日・事業所が決めた祝日
- 開所時間:学校終了時間～午後5時
- 休業日:土曜日(第3を除く)・日曜日・お盆と年末年始

詳細はこちら



ほしのこ大森

【指定年月日】平成27年11月1日
 【設置法人】株式会社スター・フィールド
 【所在地】大田区大森南3-24-2
 【電話番号】03-6423-9612
 【FAX】03-6423-9613
 【E-Mail】hoshinoko-omori@starfield0714.com



提供サービス		対象(▲は要相談)	
児童発達支援	●	知的障がい	●
医療型児童発達支援		発達障がい	●
放課後等デイサービス(都型)		身体障がい	▲
放課後等デイサービス	●	肢体不自由	▲
保育所等訪問支援		重症心身障がい	

施設からのメッセージ

児童精神科医監修の運動療育プログラムをもとに心身の発達を促します。また、活動での成功・失敗を通して気持ちの折り合いのつけ方を学んだり、集団の中で他者とのコミュニケーションの取り方や社会性を身につけられるようにしています。



基本情報

- 定員:10名
- 送迎:あり(送迎範囲あり)
- 開所日:月曜日～土曜日
- 開所時間:平日:午後1時30分～午後5時30分
土曜日・祝日・長期休暇:午前10時～午後4時
- 休業日:日曜日・年末年始

詳細はこちら



このこのリーフ池上

【指定年月日】平成28年2月1日
 【設置法人】.Connect株式会社
 【所在地】大田区池上3丁目25番5号 グリーンパレス 1階
 【電話番号】03-6410-4491
 【FAX】03-6410-4492
 【E-Mail】ikegami.konokono@gmail.com



マップはこちら

提供サービス	
児童発達支援	
医療型児童発達支援	
放課後等デイサービス(都型)	
放課後等デイサービス	●
保育所等訪問支援	

対象(▲は要相談)	
知的障がい	▲
発達障がい	●
身体障がい	
肢体不自由	
重症心身障がい	

施設からのメッセージ

「美点凝視」を掲げたコグニティブトレーニングの自立支援専門教室。児童個々の自立課題に応じたクラス編成を行い、療育環境の最適化を行います。認知機能不全を整え自己有効感の育成をお約束いたします。



基本情報

- 定員:10名
- 送迎:あり(不可の地域あり)
- 開所日:月曜日～土曜日
- 開所時間:平日:午後2時15分～午後5時45分
土曜日・長期休暇:午前11時～午後5時
- 休業日:日曜日・祝日・年末年始・社員研修日

詳細はこちら



児童デイパーチェ

【指定年月日】平成28年8月1日
 【設置法人】株式会社縁グループ東京
 【所在地】大田区大森東1-35 コーシャハイム大森東4-108
 【電話番号】03-6404-8391
 【FAX】03-6404-8392
 【E-Mail】day-pache@hot-associate.jp



マップはこちら

提供サービス	
児童発達支援	●
医療型児童発達支援	
放課後等デイサービス(都型)	
放課後等デイサービス	●
保育所等訪問支援	

対象(▲は要相談)	
知的障がい	●
発達障がい	●
身体障がい	
肢体不自由	
重症心身障がい	

施設からのメッセージ

「楽しい放課後のパーチェです★」をモットーに、集団療育を行っています。発達に凸凹があるお子様が日常生活における基本動作を習得し、集団生活に適應できるよう身体および精神状態に応じ、適切に効果的な指導を行います。



基本情報

- 定員:10名
- 送迎:あり
- 開所日:月曜日～土曜日
- 開所時間:月曜日～金曜日:午前11時～午後5時
土曜日・長期休み:午前10時～午後4時
- 休業日:日曜日・祝日・8月13日～15日・12月29日～1月4日

詳細はこちら



ファミリールームりぼん

【指定年月日】平成28年7月1日
 【設置法人】特定非営利活動法人りぼん
 【所在地】大田区中央8-4-13 KTY中央101
 【電話番号】03-6410-3286
 【FAX】03-6410-3267
 【E-Mail】ribbon20160701@outlook.jp



マップはこちら

提供サービス	
児童発達支援	
医療型児童発達支援	
放課後等デイサービス(都型)	
放課後等デイサービス	●
保育所等訪問支援	

対象(▲は要相談)	
知的障がい	●
発達障がい	●
身体障がい	▲
肢体不自由	
重症心身障がい	

施設からのメッセージ

障がいのある子どもたち一人ひとりが自分のもっている良いところを見つけ、伸ばしていけるよう、また将来の自立を見据え、生き生きと過ごし生活していけるようにサポートいたします。



基本情報

- 定員:10名
- 送迎:あり
- 開所日:月曜日～金曜日
- 開所時間:午前10時～午後6時
- 休業日:土曜日・日曜日・祝日・年末年始

詳細はこちら



放課後デイ レインボースター

【指定年月日】平成28年8月1日
 【設置法人】株式会社ビーテック
 【所在地】大田区南蒲田1-1-23 夫婦橋ビル 2F
 【電話番号】03-6424-8758
 【FAX】03-6424-8759
 【E-Mail】ra-star@outlook.com



マップはこちら

提供サービス	
児童発達支援	
医療型児童発達支援	
放課後等デイサービス(都型)	
放課後等デイサービス	●
保育所等訪問支援	

対象(▲は要相談)	
知的障がい	●
発達障がい	●
身体障がい	
肢体不自由	
重症心身障がい	

施設からのメッセージ

自立・就労を意識し経験を積ませ自信をつけさせる。一人ひとりが目標を持って自主的に過ごせるようにプログラムをわかりやすく提供し、自分の苦手を知り努力することの大切さを実感できるように、支援する。また、学校との連携を図り、提供内容も個々に合わせた支援を行う。



基本情報

- 定員:10名
- 送迎:なし
- 開所日:月曜日～土曜日
- 開所時間:平日:午後3時～午後6時
土曜日・祝日・長期休暇:午前10時～午後4時
- 休業日:日曜日

詳細はこちら



テラス児童デイサービス西蒲田

【指定年月日】平成28年7月1日
 【設置法人】株式会社エヌ・ケー・サービス
 【所在地】大田区西蒲田8-7-14 中野ビル 1階
 【電話番号】03-6428-7371
 【FAX】03-6428-7372
 【E-Mail】terrace-nishikamata@naomi703.jp



マップはこちら

提供サービス	
児童発達支援	
医療型児童発達支援	
放課後等デイサービス(都型)	
放課後等デイサービス	●
保育所等訪問支援	

対象(▲は要相談)	
知的障がい	●
発達障がい	●
身体障がい	▲
肢体不自由	▲
重症心身障がい	

施設からのメッセージ

自立に向けての訓練「トイレトレーニング・食事・着替え・自分の荷物整理」等の支援から、粘土・ぬりえといった創作活動・調理実習・歌とダンス等楽しみながら学べるプログラムをご提供いたします。
 【HP】https://terrace0701.jp/
 【ブログ】http://blog.livedoor.jp/terrace_nks/
 是非ご覧ください。

基本情報

- 定員:10名
- 送迎:あり(当施設設定の範囲内)
- 開所日:月曜日～日曜日
- 開所時間:平日:下校時刻～午後5時30分
学校休業時:午前10時～午後4時
- 休業日:年末年始

詳細はこちら



でらいとわーくジュニアかまたアフタースクール

【指定年月日】平成28年12月1日
 【設置法人】一般社団法人障がい者・高齢者じりつ支援機構
 【所在地】大田区蒲田5-30-15 第20下川ビル 2階
 【電話番号】03-6428-6030
 【FAX】03-6715-9005
 【E-Mail】delightjunior@jiritsu-shien.org



マップはこちら

提供サービス	
児童発達支援	
医療型児童発達支援	
放課後等デイサービス(都型)	
放課後等デイサービス	●
保育所等訪問支援	

対象(▲は要相談)	
知的障がい	●
発達障がい	●
身体障がい	▲
肢体不自由	▲
重症心身障がい	

施設からのメッセージ

子どもは必ず成長するという信念のもと「いずれは自立して生活ができるように」少しずつできることを増やし「あいさつ」や「みだしなみ」「友達と遊ぶことの楽しさ」「楽しさをつくるための関係作り」に力を入れています。さらには、「できること」を積み上げて自信を持ち、将来の夢がもてるように寄り添いながら支援をしていきます。

基本情報

- 定員:10名
- 送迎:なし
- 開所日:月曜日～土曜日・祝日
- 開所時間:平日:午後12時45分～午後5時45分
土曜日・祝日・長期休暇:午前11時～午後5時
- 休業日:日曜日・年末年始(5日間)

詳細はこちら



Kid's Tech蒲田

【指定年月日】平成29年3月1日
 【設置法人】株式会社PLUS INNOVATION
 【所在地】大田区西蒲田7-18-6
 【電話番号】03-6428-7839
 【FAX】03-6428-7829
 【E-Mail】kkt@plusinnovation.jp



提供サービス		対象(▲は要相談)	
児童発達支援		知的障がい	●
医療型児童発達支援		発達障がい	●
放課後等デイサービス(都型)		身体障がい	▲
放課後等デイサービス	●	肢体不自由	
保育所等訪問支援		重症心身障がい	

施設からのメッセージ

発達に凸凹をもつ子どもたちの未来を創造することを掲げ、プログラミングを通じた療育を行っています。PCを使ったゲーム制作やレゴ・SST等楽しみながらスキル向上を目指します。好きなことで自信と成功体験を得ていきましょう!

基本情報

- 定員:10名
- 送迎:大田区の範囲内で要相談
- 開所日:月曜日～土曜日
- 開所時間:平日:午後2時30分～午後6時
土曜日:午前11時～午後5時
- 休業日:日曜日・祝日・お盆・年末年始など

詳細はこちら

発達支援トモノエ久が原教室

【指定年月日】平成29年4月1日
 【設置法人】株式会社トモノエ
 【所在地】大田区南久が原2-12-14 三立ビル 1階
 【電話番号】03-6715-0405
 【FAX】03-6715-0406
 【E-Mail】kugahara@smile-kids.co.jp



提供サービス		対象(▲は要相談)	
児童発達支援		知的障がい	●
医療型児童発達支援		発達障がい	●
放課後等デイサービス(都型)		身体障がい	▲
放課後等デイサービス	●	肢体不自由	
保育所等訪問支援		重症心身障がい	

施設からのメッセージ

- ☆集団療育
 - ・全身運動や集中力課題を実施
 - ・学校休業日には公共交通機関で外出するイベントを定期的に企画
- ☆個別療育(小学生対象)
 - ・特性や学習段階に応じた療育(1回60分)
 - ・ビジョントレーニングメニューも提供可能
- OTや心理士、保育士等有資格者が在籍

基本情報

- 定員:10名
- 送迎:なし
- 開所日:月曜日～土曜日
- 開所時間:月曜日～金曜日(放課後):午後1時～午後6時
月曜日～金曜日(休・長期休暇):午後1時～午後5時
土曜日(祝日・長期休暇を含む):午前10時～午後5時
- 休業日:日曜日・年末年始

詳細はこちら

ゆめクラブ2

【指定年月日】平成29年4月1日
 【設置法人】特定非営利活動法人じゃんぶ
 【所在地】大田区下丸子1-19-23 CSソレイユ 1F
 【電話番号】03-6715-0508
 【FAX】03-6715-0508
 【E-Mail】yume-club2genki@cj8.so-net.ne.jp



提供サービス		対象(▲は要相談)	
児童発達支援		知的障がい	●
医療型児童発達支援		発達障がい	●
放課後等デイサービス(都型)		身体障がい	▲
放課後等デイサービス	●	肢体不自由	▲
保育所等訪問支援		重症心身障がい	▲

施設からのメッセージ

『今を楽しく、その先を楽しく』をモットーに、遊びを通じた子どもたちの仲間作りや発達保障を目指します。また、学校休業日には学齢期に欠かせない体づくりを目指し、ほぼ毎日お出かけをしています。
 ※2023年10月より対象を小学一年生からに変更

基本情報

- 定員:10名
- 送迎:応相談
- 開所日:原則 月曜日～金曜日・土曜日(月二回)・一部祝日
- 開所時間:午前9時～午後5時30分
※詳しくはHPをご参照ください
- 休業日:日曜日・祝日・年末年始・社員研修日

詳細はこちら

はるはうすkids

【指定年月日】平成29年5月1日
 【設置法人】アンソレイエ株式会社
 【所在地】大田区東六郷2-9-16 阿部ビル 1階
 【電話番号】03-6715-7366
 【FAX】03-6715-7364
 【E-Mail】haruhousekd@gmail.com



提供サービス		対象(▲は要相談)	
児童発達支援		知的障がい	●
医療型児童発達支援		発達障がい	●
放課後等デイサービス(都型)		身体障がい	▲
放課後等デイサービス	●	肢体不自由	▲
保育所等訪問支援		重症心身障がい	

施設からのメッセージ

小学生を中心とした放課後等デイサービス
 生活スキルの向上の主とした個別療育と毎日集団活動は外部講師リトミックやヨガなど子ども達が飽きないようプログラムを行っています。外出活動は水族館、芋ほり等色々な経験をしています

基本情報

- 定員:10名
- 送迎:あり
- 開所日:月曜日～土曜日
- 開所時間:平日:午後2時～午後5時15分
長期休暇:午前10時～午後4時30分
- 休業日:日曜日・祝日・年末年始

詳細はこちら

このこのリーフ大森山王

【指定年月日】平成29年4月1日
 【設置法人】.Connect株式会社
 【所在地】大田区山王1丁目31番2号 石ビル 2階
 【電話番号】03-5728-9037
 【FAX】03-5037-9038
 【E-Mail】sannou.konokono@gmail.com



提供サービス		対象(▲は要相談)	
児童発達支援		知的障がい	▲
医療型児童発達支援		発達障がい	●
放課後等デイサービス(都型)		身体障がい	
放課後等デイサービス	●	肢体不自由	
保育所等訪問支援		重症心身障がい	

施設からのメッセージ

「美点凝視」を掲げたコグニティブトレーニングの自立支援専門教室。児童個々の自立課題に応じたクラス編成を行い、療育環境の最適化を行います。認知機能不全を整え自己有効感の育成をお約束いたします。

基本情報

- 定員:10名
- 送迎:あり(不可の地域あり)
- 開所日:月曜日～土曜日
- 開所時間:平日:午後2時15分～午後5時45分
土曜日・長期休暇:午前11時～午後5時
- 休業日:日曜日・祝日・年末年始・社員研修日

詳細はこちら

発達支援教室にじいろLabo池上

【指定年月日】平成29年9月1日
 【設置法人】ライクキッズ株式会社
 【所在地】大田区池上5-14- 4小宮ビル 1F
 【電話番号】03-6410-2911
 【FAX】03-6410-2912
 【E-Mail】ikegami-labo-gakudo@like-kd.co.jp



提供サービス		対象(▲は要相談)	
児童発達支援		知的障がい	●
医療型児童発達支援		発達障がい	●
放課後等デイサービス(都型)		身体障がい	▲
放課後等デイサービス	●	肢体不自由	▲
保育所等訪問支援		重症心身障がい	▲

施設からのメッセージ

子ども達の自由で自然な姿から課題をピックアップし、楽しみながら少しずつ成長ができるようお手伝いをしています!

基本情報

- 定員:10名
- 送迎:あり
- 開所日:月曜日～土曜日・祝日
- 開所時間:平日:正午～午後6時
土曜日・祝日:午前10時～午後6時
- 休業日:日曜日・年末年始(12月29日～1月3日)

詳細はこちら

このこのリーフ千鳥町駅前

【指定年月日】平成30年4月1日
 【設置法人】.Connect株式会社
 【所在地】大田区千鳥1丁目19番5号 フラット千鳥 1階
 【電話番号】03-6410-6307
 【FAX】03-6410-6308
 【E-Mail】chidorikonokono@gmail.com



マップはこちら

提供サービス		対象(▲は要相談)	
児童発達支援		知的障がい	●
医療型児童発達支援		発達障がい	▲
放課後等デイサービス(都型)		身体障がい	
放課後等デイサービス	●	肢体不自由	
保育所等訪問支援		重症心身障がい	

施設からのメッセージ

「美点凝視」を掲げたコグニティブトレーニングの自立支援専門教室。児童個々の自立課題に応じたクラス編成を行い、療育環境の最適化を行います。認知機能不全を整え自己有効感の育成をお約束いたします。



基本情報

- 定員:10名
- 送迎:あり(不可の地域あり)
- 開所日:月曜日～土曜日
- 開所時間:平日:午後2時15分～午後5時45分
土曜日・長期休暇:午前11時～午後5時
- 休業日:日曜日・祝日・年末年始・社員研修日

詳細はこちら



ハーティパーチ久が原

【指定年月日】平成30年12月1日
 【設置法人】一般社団法人UNITE
 【所在地】大田区南久が原2-19-29
 【電話番号】03-6459-8068
 【FAX】03-6459-8120
 【E-Mail】hearty_perch.kugahara@unite.or.jp



マップはこちら

提供サービス		対象(▲は要相談)	
児童発達支援		知的障がい	●
医療型児童発達支援		発達障がい	●
放課後等デイサービス(都型)		身体障がい	▲
放課後等デイサービス	●	肢体不自由	▲
保育所等訪問支援		重症心身障がい	

施設からのメッセージ

- ・家庭と学校以外での安心できる居場所になります
- ・児童の余暇の充実を図ります・児童の笑顔を引き出すことを一番考えています。
- ・他児童とのかかわりを通じて、集団におけるルールとマナーを学びます



基本情報

- 定員:10名
- 送迎:あり
- 開所日:月曜日～土曜日
- 開所時間:学校のある日:午後1時30分～午後5時30分
学校のない日:午前10時～午後4時
- 休業日:8月13日～14日・12月30日～1月3日

詳細はこちら



重症心身障害児放課後等デイサービス さくらんぼ

【指定年月日】平成30年9月1日
 【設置法人】株式会社太陽
 【所在地】大田区大森南1-21-11 建愛ビル 1階
 【電話番号】03-6423-6090
 【FAX】03-6423-6091
 【E-Mail】sakurambo@taiyou-33.com



マップはこちら

提供サービス		対象(▲は要相談)	
児童発達支援		知的障がい	
医療型児童発達支援		発達障がい	
放課後等デイサービス(都型)		身体障がい	
放課後等デイサービス	●	肢体不自由	
保育所等訪問支援		重症心身障がい	●

施設からのメッセージ

お子様が社会の中で輝いて生活できるように成長のお手伝いをさせていただきます。いつでも声をかけ合える、いつもお互いを感じられるような事業所を目指します。



基本情報

- 定員:5名
- 送迎:あり
- 開所日:月曜日～土曜日(祝日も開所)
- 開所時間:平日:午後2時～午後5時30分
土曜・祝日・長期休暇:午前10時～午後4時
- 休業日:日曜日・年末年始・会社が定める日

詳細はこちら



ほしのこアルファ

【指定年月日】平成31年4月1日
 【設置法人】株式会社スター・フィールド
 【所在地】大田区蒲田3-15-7 ネオ・アビーズ101
 【電話番号】03-6424-4901
 【FAX】03-6424-4902
 【E-Mail】hoshinoko-alpha@starfield0714.com



マップはこちら

提供サービス		対象(▲は要相談)	
児童発達支援		知的障がい	●
医療型児童発達支援		発達障がい	●
放課後等デイサービス(都型)		身体障がい	▲
放課後等デイサービス	●	肢体不自由	▲
保育所等訪問支援		重症心身障がい	▲

施設からのメッセージ

- ・個々の特性を踏まえながら、社会生活・日常生活に必要なコミュニケーションスキル等の向上を目指しています。また、ICT機器の基本的な操作、ネットリテラシーを学び、実生活での自立に向けて取り組んでいます。



基本情報

- 定員:10名
- 送迎:療育時間の確保のため、事業所より往復30分以内で戻ってこれる範囲内(応相談)
- 開所日:月曜日～土曜日・祝日(春・夏・冬の学校長期休暇を含む)
- 開所時間:平日:午後1時30分～午後6時
長期休暇・土曜・祝日:午前10時～午後4時
- 休業日:日曜日及び年末年始(12月29日～1月3日)

詳細はこちら



放課後等デイサービス こどもラボ東雪谷

【指定年月日】平成30年10月1日
 【設置法人】特定非営利法人こどもラボ
 【所在地】大田区東雪谷2-12-15
 【電話番号】03-6421-9772
 【FAX】03-6421-9779
 【E-Mail】kodomolab.oomori@gmail.com



マップはこちら

提供サービス		対象(▲は要相談)	
児童発達支援		知的障がい	▲
医療型児童発達支援		発達障がい	●
放課後等デイサービス(都型)		身体障がい	
放課後等デイサービス	●	肢体不自由	
保育所等訪問支援		重症心身障がい	

施設からのメッセージ

こどもラボは、集団療育の中で、こどもたちの「こころ」「創造力」「身体」「考える力」「生きる力」を育みます。



基本情報

- 定員:10名
- 送迎:なし
- 開所日:月曜日～日曜日
- 開所時間:平日:学校終了～午後5時30分
学校休業日:午前10時～午後4時
- 休業日:年末年始・お盆

詳細はこちら



大田区立障がい者総合サポートセンター 放課後等デイサービス

【指定年月日】平成31年4月1日
 【設置法人】大田区
 【所在地】大田区中央4-30-11
 【電話番号】03-6429-8525
 【FAX】03-6429-8545



マップはこちら

提供サービス		対象(▲は要相談)	
児童発達支援		知的障がい	
医療型児童発達支援		発達障がい	●
放課後等デイサービス(都型)		身体障がい	
放課後等デイサービス	●	肢体不自由	
保育所等訪問支援		重症心身障がい	

施設からのメッセージ

- ・ご利用期間が1年間と限られています。短い期間ですが職員一同精一杯子どもたちと向き合っていますので、どうぞよろしくお願いいたします。



基本情報

- 定員:10名
- 送迎:あり(送迎エリアの限定等あり、要相談)
- 開所日:月曜日～金曜日
- 開所時間:午後1時～午後6時30分
- 休業日:土曜日・日曜日・祝日・年末年始

詳細はこちら



カラース

【指定年月日】令和元年7月1日
 【設置法人】株式会社カラース
 【所在地】大田区蒲田2-26-3 コリンビル 2階
 【電話番号】03-6428-7025
 【FAX】03-6428-7026
 【E-Mail】kosei.hd@colors-g.co.jp



提供サービス		対象(▲は要相談)	
児童発達支援		知的障がい	●
医療型児童発達支援		発達障がい	●
放課後等デイサービス(都型)		身体障がい	▲
放課後等デイサービス	●	肢体不自由	▲
保育所等訪問支援		重症心身障がい	

施設からのメッセージ
 お子さんの「生きる力を育む」を理念に日々、支援をしています。地域活動に力を入れ、地域と共生していきながら、様々な世代との関りを大事に、そして社会経験を積んでいながら社会性を養います。

基本情報
 ■定員:10名
 ■送迎:なし
 ■開所日:月曜日～土曜日・祝日
 ■開所時間:平日:午後1時～午後5時30分
 土曜日・祝日・長期休暇:午前10時～午後4時30分
 ■休業日:日曜日・GW・お盆休み・年末年始



スタジオそら池上

【指定年月日】令和2年7月1日
 【設置法人】アース・キッズ株式会社
 【所在地】大田区池上3-32-13 ツインウッドスクエア201
 【電話番号】0120-389-317(入会に関すること)
 03-5755-3539(スタジオ直通)
 【FAX】03-6736-0380
 【E-Mail】ikegami.h@studiosora.jp



提供サービス		対象(▲は要相談)	
児童発達支援	●	知的障がい	●
医療型児童発達支援		発達障がい	●
放課後等デイサービス(都型)		身体障がい	
放課後等デイサービス	●	肢体不自由	
保育所等訪問支援		重症心身障がい	

施設からのメッセージ
 子どもの発達を分類ごとにきめ細かくアセスメント。子どもの特性や課題を見つめ、1対1を基本に、子どもの興味・関心と発達段階に合わせた支援計画をオーダーメイドします。スタジオを訪れた子どもたちが、思いきり体を動かし、遊び、汗をかき、集中し、笑い、晴れ晴れとした空のような気持ちになって帰っていきける、それがスタジオそらのコンセプトです。

基本情報
 ■定員:10名
 ■送迎:なし
 ■開所日:平日・土曜日・日曜日・祝日
 ■開所時間:平日:午前10時～正午、午後2時～午後6時
 土日祝:午前9時30分～午後12時30分、
 午後2時～午後5時
 ■休業日:年末年始(12月31日～1月3日)



社楽(しゃらく)

【指定年月日】令和元年11月1日
 【設置法人】特定非営利活動法人みんなの家
 【所在地】大田区下丸子2-24-24
 【電話番号】03-3759-5288
 【FAX】03-3759-8290
 【E-Mail】home@ota-minna.com



提供サービス		対象(▲は要相談)	
児童発達支援		知的障がい	●
医療型児童発達支援		発達障がい	
放課後等デイサービス(都型)		身体障がい	▲
放課後等デイサービス	●	肢体不自由	●
保育所等訪問支援		重症心身障がい	

施設からのメッセージ
 学齢期は人生の一部ですが、その基礎となる大切な時期と認識しています。その大切な時期に人との関わり方や生活上必要と思われる力を個々に身に付けていけるように日々の支援を構築しています。

基本情報
 ■定員:10名
 ■送迎:あり(要相談)
 ■開所日:月曜日～金曜日
 ■開所時間:放課後:午後1時40分～午後6時
 学校休業日:午前10時～午後5時
 ■休業日:土曜日・日曜日・祝日・お盆期間・年末年始・
 年度末調整日は休所



Genius Discovery 馬込教室

【指定年月日】令和2年7月1日
 【設置法人】株式会社KONAKA SHINING FUTURE
 【所在地】大田区南馬込5-1-9
 【電話番号】03-6417-1880
 【FAX】03-6417-1880
 【E-Mail】geniusdiscovery.higa@gmail.com



提供サービス		対象(▲は要相談)	
児童発達支援		知的障がい	●
医療型児童発達支援		発達障がい	●
放課後等デイサービス(都型)		身体障がい	
放課後等デイサービス	●	肢体不自由	
保育所等訪問支援		重症心身障がい	

施設からのメッセージ
 私たちの完全個別支援では、個々の強みや才能を引き出し、さらに磨き上げる療育を提供しています。個人の得意なことにフォーカスすることで「できた」「認められた」という体験をし、自己肯定感を高め、常に前向きに挑戦したいと思える環境を作っていきます。

基本情報
 ■定員:10名
 ■送迎:なし
 ■開所日:月曜日～金曜日
 ■開所時間:午前11時～午後8時
 ■休業日:土曜日・日曜日・年末年始



ほしのご中央

【指定年月日】令和2年4月1日
 【設置法人】株式会社スター・フィールド
 【所在地】大田区中央8-33-3 T-FLAT蒲田 2階
 【電話番号】03-5755-3341
 【FAX】03-5755-3342
 【E-Mail】hoshinoko-center@starfield0714.com



提供サービス		対象(▲は要相談)	
児童発達支援	●	知的障がい	●
医療型児童発達支援		発達障がい	●
放課後等デイサービス(都型)		身体障がい	▲
放課後等デイサービス	●	肢体不自由	▲
保育所等訪問支援		重症心身障がい	▲

施設からのメッセージ
 児童精神科医推奨、評価の独自運動療育を通して、粗大運動や協調運動等を行い、日常生活動作の向上や獲得に繋がっています。保護者の方とは児童の日々の様子を共有しながら、児童との適切な関わり方についての助言を行っています。

基本情報
 ■定員:10名
 ■送迎:個別支援計画に基づく理由がある方のみ。
 送迎範囲は、療育時間確保の為、往復30分以内に事業所へ戻ることができる範囲内。
 ■開所日:月曜日～土曜日(祝日、春夏冬の長期休暇含む)
 ■開所時間:月曜日～金曜日:午後1時30分～午後5時30分
 土曜日、祝日、長期休暇(春夏冬):午前10時～午後4時
 ■休業日:日曜日、年末年始



重症心身障害児 放課後等デイサービスれもん

【指定年月日】令和2年8月1日
 【設置法人】株式会社太陽
 【所在地】大田区蒲田1-3-5 STハイム 1階
 【電話番号】03-6424-8472
 【FAX】03-6424-8473
 【E-Mail】lemon@taiyo-33.com



提供サービス		対象(▲は要相談)	
児童発達支援		知的障がい	
医療型児童発達支援		発達障がい	
放課後等デイサービス(都型)		身体障がい	▲
放課後等デイサービス	●	肢体不自由	▲
保育所等訪問支援		重症心身障がい	●

施設からのメッセージ
 重症心身障害のお子様、及び重心ではないけれども医療的ケアが必要なお子様向けの放課後等デイサービスとなります。お気軽にお問い合わせください。

基本情報
 ■定員:5名
 ■送迎:あり
 ■開所日:月曜日～土曜日・祝祭日
 ■開所時間:平日:午後1時30分～午後6時
 土曜日・祝祭日:午前9時30分～午後4時30分
 ■休業日:日曜日・年末年始



ミリミリ大田

【指定年月日】令和2年11月1日
 【設置法人】一般社団法人OhanaHOUSE
 【所在地】大田区大森西3-26-3 シュメール稲美 1階
 【電話番号】03-6429-8717
 【FAX】03-6429-8717
 【E-Mail】ohana.mrmr.ota@gmail.com



提供サービス		対象(▲は要相談)	
児童発達支援	●	知的障がい	
医療型児童発達支援		発達障がい	
放課後等デイサービス(都型)		身体障がい	
放課後等デイサービス	●	肢体不自由	
保育所等訪問支援		重症心身障がい	●

施設からのメッセージ

五感(見る・聞く・触れる・匂い・コミュニケーション)を中心とした活動を主に、個々の発達成長に合わせた関わりや取り組みを行っています。季節の行事等様々な活動を友達と一緒に経験し個々の持っている力を引き出すように支援しています。



基本情報

- 定員:5名
- 送迎:土曜日以外
- 開所日:月曜日～土曜日
- 開所時間:児童発達支援:午前10時～午後2時
放課後等デイサービス:放課後～午後5時
土曜日、長期休み:午前10時～午後4時
- 休業日:日曜日・祝日・年末年始

詳細はこちら



放課後等デイサービス ウィズ・ユー池上

【指定年月日】令和5年11月1日
 【設置法人】有信アクロス株式会社
 【所在地】大田区西蒲田2-7-1
 【電話番号】03-6410-9778
 【FAX】03-6410-9748
 【E-Mail】ikegami.kanri@across-inc.jp



提供サービス		対象(▲は要相談)	
児童発達支援	●	知的障がい	●
医療型児童発達支援		発達障がい	●
放課後等デイサービス(都型)		身体障がい	▲
放課後等デイサービス	●	肢体不自由	
保育所等訪問支援		重症心身障がい	

施設からのメッセージ

2023年11月1日リニューアルオープン!
 ウィズ・ユー池上では身辺自立・社会性・問題解決力の向上を目指し、お客様の【生きる力(自分の力で自分の人生を歩む力)】となるようメリハリのある支援を大切にしています。ダンス療育を中心に、運動能力の促進、コミュニケーション能力の向上、心の発達を促します。

基本情報

- 定員:10名
- 送迎:あり
- 開所日:月曜日～土曜日・祝日
- 開所時間:学校日:午前10時～午後5時
学休日:午前10時～午後4時
- 休業日:日曜日・年末年始

詳細はこちら



こどもケアセンターほっと大田

【指定年月日】令和3年4月1日
 【設置法人】社会福祉法人むそう
 【所在地】大田区田園調布5-45-10
 【電話番号】03-6715-6240
 【FAX】03-6715-6249
 【E-Mail】tonami@musou.or.jp



提供サービス		対象(▲は要相談)	
児童発達支援	●	知的障がい	●
医療型児童発達支援		発達障がい	●
放課後等デイサービス(都型)		身体障がい	●
放課後等デイサービス	●	肢体不自由	●
保育所等訪問支援		重症心身障がい	●

施設からのメッセージ

成長発達をふまえて、本人に合った活動内容や支援プログラムを実施しています。日々の生活や遊びの中から、本人の「楽しそう」「やってみたい」を育み、少し苦手なことも「できる」ように支援しています。医療的ケアがあるお子さんも受け入れています。将来の自立に向けて、身の回りのことが出来ること・自分の要望を相手に伝えられるようになること、に力を入れています。

基本情報

- 定員:5名
- 送迎:あり(要相談)
- 開所日:児発:月曜日～金曜日、放デイ:月曜日～土曜日・祝
- 開所時間:児発:午前10時30分～午後3時30分
放デイ:平日午前11時～午後5時
土曜日・祝日・長期休暇:午前10時～午後4時
- 休業日:児発:土曜日・日曜日・祝、放デイ:日曜日

詳細はこちら



このこのリーフ千鳥

【指定年月日】令和4年4月1日
 【設置法人】一般社団法人こども発達療育センター
 【所在地】大田区千鳥1丁目15番11号 ツインウッドスクエア102号
 【電話番号】03-5755-3715
 【FAX】03-5755-3716
 【E-Mail】chidori2.konokono@gmail.com



提供サービス		対象(▲は要相談)	
児童発達支援		知的障がい	▲
医療型児童発達支援		発達障がい	●
放課後等デイサービス(都型)		身体障がい	
放課後等デイサービス	●	肢体不自由	
保育所等訪問支援		重症心身障がい	

施設からのメッセージ

「美点凝視」を掲げたコグニティブトレーニングの自立支援専門教室。児童個々の自立課題に応じたクラス編成を行い、療育環境の最適化を行います。認知機能不全を整え自己有効感の育成をお約束いたします。

基本情報

- 定員:10名
- 送迎:あり(不可の地域あり)
- 開所日:月曜日～土曜日
- 開所時間:平日:午後2時15分～午後5時45分
土曜日・長期休暇:午前11時～午後5時
- 休業日:日曜日・祝日・年末年始・社員研修日

詳細はこちら



ほしのご池上

【指定年月日】令和3年4月1日
 【設置法人】株式会社スター・フィールド
 【所在地】大田区池上6丁目14番9号 JSビル 1階
 【電話番号】03-6303-5668
 【FAX】03-6303-5669
 【E-Mail】hoshinoko-ikegami@starfield0714.com



提供サービス		対象(▲は要相談)	
児童発達支援		知的障がい	●
医療型児童発達支援		発達障がい	●
放課後等デイサービス(都型)		身体障がい	▲
放課後等デイサービス	●	肢体不自由	▲
保育所等訪問支援		重症心身障がい	▲

施設からのメッセージ

小学校中高学年を中心に活動を行っています。児童同士の関わり合いを大切にし、お互いの成長を認め合いながら日々活動に取り組んでいます。得意な事も苦手な事にも挑戦していきながら「出来た!」という経験を重ねられるように頑張っています。



基本情報

- 定員:10名
- 送迎:あり
- 開所日:月曜日～土曜日
- 開所時間:平日:午後1時30分～午後6時
土曜日・祝日・長期:午前10時～午後4時
- 休業日:日曜日・年末年始

詳細はこちら



発達支援センターアイリス久が原教室

【指定年月日】令和3年12月1日
 【設置法人】株式会社アイリス
 【所在地】大田区南久が原2-7-5 DAISYO 2階
 【電話番号】03-6459-8915
 【FAX】03-6459-8914
 【E-Mail】info@iris-ac.jp



提供サービス		対象(▲は要相談)	
児童発達支援	●	知的障がい	●
医療型児童発達支援		発達障がい	●
放課後等デイサービス(都型)		身体障がい	
放課後等デイサービス	●	肢体不自由	
保育所等訪問支援	●	重症心身障がい	

施設からのメッセージ

・小グループ活動と個別指導をバランスよく取り入れ、お子様の集団への馴染みにくさや困難と向き合い、楽しく集団生活を送れるよう、きめ細かくサポートさせていただきます。
 ・就学に必要なプログラムを用意しています。

基本情報

- 定員:10名
- 送迎:なし
- 開所日:火曜日～土曜日
- 開所時間:午前10時～午後5時
- 休業日:日曜日・月曜日・年末年始

放課後等デイサービス スマイリーハーツ

【指定年月日】令和4年1月1日
 【設置法人】株式会社F
 【所在地】大田区雪谷大塚町10-2 K2ビル 2F
 【電話番号】03-6421-9590
 【FAX】03-6421-9591
 【E-Mail】contact@smiley-hearts.com



提供サービス		対象(▲は要相談)	
児童発達支援		知的障がい	●
医療型児童発達支援		発達障がい	●
放課後等デイサービス(都型)		身体障がい	
放課後等デイサービス	●	肢体不自由	
保育所等訪問支援		重症心身障がい	

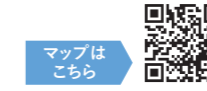
施設からのメッセージ
 小集団の中から必要なスキルを身に付けられるように支援しています。体験から想像力を伸ばしたり、小さなチャレンジから出来るを増やし「笑顔」と「自信」につなげていきます。

基本情報
 ■定員:10名
 ■送迎:あり
 ■開所日:月曜日～土曜日
 ■開所時間:平日:午後2時30分～午後5時30分
 土曜・祝日・長期休暇:午前10時～午後4時
 ■休業日:毎週日曜日・年末年始

詳細はこちら

こども発達支援教室「ココ塾」蒲田校

【指定年月日】令和4年5月1日
 【設置法人】株式会社Interview Care
 【所在地】大田区西蒲田8-3-6 橋本ビル 2階
 【電話番号】03-6424-4550
 【FAX】03-6424-4584
 【E-Mail】kamata@coco-jyuku.com



提供サービス		対象(▲は要相談)	
児童発達支援	●	知的障がい	●
医療型児童発達支援		発達障がい	●
放課後等デイサービス(都型)		身体障がい	
放課後等デイサービス	●	肢体不自由	
保育所等訪問支援	●	重症心身障がい	

施設からのメッセージ
 専門職のアセスメントを基本とするオーダーメイド療育。作業療法士、公認心理師、教員経験者、相談支援専門員経験者が在籍しており、専門職によるアセスメントを基本に、お子さまの特性や課題を見つめ、一人ひとりに合った最適な療育プログラムを提供しています。

基本情報
 ■定員:10名
 ■送迎:なし
 ■開所日:月曜日～土曜日(祝日含む)
 ■開所時間:①午前10時～正午
 ②午後1時30分～午後5時30分
 ■休業日:日曜日・夏季休業(8月13日～8月15日)
 年末年始(12月29日～1月3日)

詳細はこちら

スターキッズ

【指定年月日】令和4年4月1日
 【設置法人】株式会社あすた
 【所在地】大田区大森中2-1-20 エステション大森 1F
 【電話番号】03-6404-6315
 【FAX】03-6404-6316
 【E-Mail】star-kids@asuta1130.com



提供サービス		対象(▲は要相談)	
児童発達支援	●	知的障がい	●
医療型児童発達支援		発達障がい	●
放課後等デイサービス(都型)		身体障がい	▲
放課後等デイサービス	●	肢体不自由	▲
保育所等訪問支援		重症心身障がい	

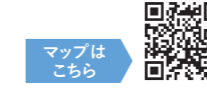
施設からのメッセージ
 身体の使い方を理解出来るように楽しんで運動療育を行います。問題解決力を高める為に成功や失敗、考える経験を大切にします。活動への応答、姿勢に対し意識を向ける関わりを行います。職員がチームとして児童と向き合い、安心できる環境を築いています。

基本情報
 ■定員:10名
 ■送迎:あり(送迎範囲あり)
 ■開所日:月曜日～土曜日(祝日、春夏冬の学校長期休暇含む)
 ■開所時間:平日:午後1時30分～午後6時
 土曜日・祝日・長期休暇:午前10時～午後4時
 ■休業日:日曜日・年末年始(12月29日～1月3日)

詳細はこちら

ハービー&マックローリン・陽だまり池上療育センター

【指定年月日】令和4年7月1日
 【設置法人】Harvey&Maclaurin NPO法人
 【所在地】大田区池上1-24-11
 【電話番号】03-5755-3971
 【FAX】03-5755-3970
 【E-Mail】meg9maclaurin@gmail.com



提供サービス		対象(▲は要相談)	
児童発達支援	●	知的障がい	●
医療型児童発達支援		発達障がい	●
放課後等デイサービス(都型)		身体障がい	●
放課後等デイサービス	●	肢体不自由	●
保育所等訪問支援		重症心身障がい	●

施設からのメッセージ
 バイオ・ソーシャル・サイコモデルに基づくアプローチを行います。①重心の方のプログラムでは作業・言語・音楽・アート・プレイセラピーに取り組んでいます。②重心外の児童発達支援サービス・放課後等デイサービスではADH、LDを併せ持つ様々な発達課題のある方たちのためのソーシャル・イモーションコミュニケーションや言語・作業・認知・教科学習・アート・音楽等に取り組んでいます。

基本情報
 ■定員:10名
 ■送迎:移動支援あり
 ■開所日:平日・祝日
 ■開所時間:午前
 ■休業日:土曜日・日曜日

このこのリーフ京急蒲田

【指定年月日】令和4年4月1日
 【設置法人】一般社団法人こども発達療育センター
 【所在地】大田区蒲田3丁目23番7号 松本ビル 1階
 【電話番号】03-6715-9174
 【FAX】03-6715-9175
 【E-Mail】kkamata.konokono@gmail.com



提供サービス		対象(▲は要相談)	
児童発達支援		知的障がい	▲
医療型児童発達支援		発達障がい	●
放課後等デイサービス(都型)		身体障がい	
放課後等デイサービス	●	肢体不自由	
保育所等訪問支援		重症心身障がい	

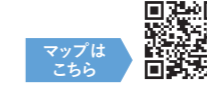
施設からのメッセージ
 「美点凝視」を掲げたコグニティブトレーニングの自立支援専門教室。児童個々の自立課題に応じたクラス編成を行い、療育環境の最適化を行います。認知機能不全を整え自己有効感の育成をお約束いたします。

基本情報
 ■定員:10名
 ■送迎:あり(不可の地域あり)
 ■開所日:月曜日～土曜日
 ■開所時間:平日:午後2時15分～午後5時45分
 土曜日・長期休暇:午前11時～午後5時
 ■休業日:日曜日・祝日・年末年始・社員研修日

詳細はこちら

Genius Discovery 御嶽山教室

【指定年月日】令和4年9月1日
 【設置法人】株式会社KONAKA SHINING FUTURE
 【所在地】大田区東嶺町12-24 メゾン東嶺 1階
 【電話番号】03-5755-3665
 【FAX】03-5755-3665
 【E-Mail】gd.ontakesan@gmail.com



提供サービス		対象(▲は要相談)	
児童発達支援		知的障がい	
医療型児童発達支援		発達障がい	●
放課後等デイサービス(都型)		身体障がい	
放課後等デイサービス	●	肢体不自由	
保育所等訪問支援		重症心身障がい	

施設からのメッセージ
 お子様1人1人に合わせた個別支援です。学習支援、パソコン操作、お金の勉強などを中心に行いますが、集団生活適応訓練として、会話やSST、居場所作り等も行います。

基本情報
 ■定員:10名
 ■送迎:なし
 ■開所日:月曜日～金曜日(平日の祝日は開所)
 ■開所時間:午前11時～午後8時
 ■休業日:土曜日・日曜日・12月29日～1月3日

詳細はこちら

コペルプラス池上教室

【指定年月日】令和4年10月1日
 【設置法人】シンプライン株式会社
 【所在地】大田区池上8-2-1 MIA2F・102号室
 【電話番号】03-5755-3414
 【FAX】03-6631-0750
 【E-Mail】ikegami-j@plusjunior.copel.info



提供サービス	
児童発達支援	●
医療型児童発達支援	
放課後等デイサービス(都型)	
放課後等デイサービス	●
保育所等訪問支援	

対象(▲は要相談)	
知的障がい	●
発達障がい	●
身体障がい	▲
肢体不自由	▲
重症心身障がい	

施設からのメッセージ
 小学校の教室を想定した、1時間の小集団を展開しています。国語や算数を含む課題や、ソーシャルスキルを育てる課題を行います。

基本情報

- 定員:10名
- 送迎:なし
- 開所日:火曜日～土曜日
- 開所時間:午前10時～午後12時30分、午後1時～午後6時
- 休業日:日曜日・月曜日・祝日・年末年始・夏季休業日

詳細はこちら



LIBOらぼ たまがわ園

【指定年月日】令和4年12月1日
 【設置法人】株式会社LIBO
 【所在地】大田区田園調布1-6-3 早川ビル 2階
 【電話番号】03-5755-5816
 【FAX】03-6715-6890
 【E-Mail】tamagawa1@libo-labo.com



提供サービス	
児童発達支援	●
医療型児童発達支援	
放課後等デイサービス(都型)	
放課後等デイサービス	●
保育所等訪問支援	

対象(▲は要相談)	
知的障がい	●
発達障がい	●
身体障がい	▲
肢体不自由	▲
重症心身障がい	▲

施設からのメッセージ
 児童発達支援では主に机上課題を中心とした個別療育と他者との場の共有やかかわりを取り入れた小集団療育をセットで実践するプログラムを提供しています。放課後等デイサービスでは毎日SSTや少人数療育や運動プログラムを行っています。土曜日はダンスやお出かけ(園外療育)を行っています。

基本情報

- 定員:10名(児童発達支援、放課後等デイサービスともに)
- 送迎:なし(児童発達支援)／あり(放課後等デイサービス)
- 開所日:月曜日～土曜日
- 開所時間:児発:午前10時～午後5時
放デイ:(平日)午後1時30分～午後5時30分
(土曜日・祝日)午前10時～午後4時
- 休業日:日曜日・年末年始・指定休園日

詳細はこちら



スキップランド鶉の木

【指定年月日】令和5年10月1日
 【設置法人】フューチャーサポート株式会社
 【所在地】大田区鶉の木3-13-14 アイコート 1階
 【電話番号】050-3637-4097
 【FAX】050-3538-3111
 【E-Mail】unoki@futuresupport.co.jp



提供サービス	
児童発達支援	
医療型児童発達支援	
放課後等デイサービス(都型)	
放課後等デイサービス	●
保育所等訪問支援	

対象(▲は要相談)	
知的障がい	●
発達障がい	●
身体障がい	▲
肢体不自由	▲
重症心身障がい	

施設からのメッセージ
 PC学習や刺繍などの作業訓練、各人の課題に合わせた個別学習、ADL向上を狙いとした生活学習等の療育プログラムを提供しております。また施設内と送迎車にカメラを設置し、虐待・防犯・トラブル等にも配慮する等、安全・安心を強く意識して運営しております。

基本情報

- 定員:10名
- 送迎:あり(田園特支付近～馬込・蒲田付近) ※要相談
- 開所日:月曜日～金曜日・祝日・長期休暇期間
- 開所時間:平日:午後2時30分～午後5時30分 ※学校終了後
祝日・長期休暇期間:午前10時30分～午後4時30分
- 休業日:土曜日・日曜日・お盆・年末年始期間

詳細はこちら



LIB梅やしき園

【指定年月日】令和4年12月1日
 【設置法人】株式会社LIBO
 【所在地】大田区大森西6-11-21-2F
 【電話番号】03-5767-6166
 【FAX】03-5767-6176
 【E-Mail】umeyashiki@libo-labo.com



提供サービス	
児童発達支援	
医療型児童発達支援	
放課後等デイサービス(都型)	
放課後等デイサービス	●
保育所等訪問支援	

対象(▲は要相談)	
知的障がい	●
発達障がい	●
身体障がい	▲
肢体不自由	
重症心身障がい	

施設からのメッセージ
 東邦医大隣、梅屋敷商店街の入り口にあります。矢口特別支援学校の小・中学生が利用者の中心になります。送迎は、平日は学校から施設、施設から自宅。土曜祝日は自宅から施設、施設から自宅へ行っています。

基本情報

- 定員:10名
- 送迎:あり
- 開所日:月曜日～土曜日
- 開所時間:平日:午後2時～午後5時30分
土曜日・祝日・長期休暇:午前10時～午後4時
- 休業日:日曜日・年末年始・指定休業日

詳細はこちら



グッデイkids 石川台教室

【指定年月日】令和4年11月1日
 【設置法人】SANPO株式会社
 【所在地】大田区東雪谷2-7-5 東興ビル 2階
 【電話番号】03-6425-7187
 【FAX】03-6425-7189
 【E-Mail】info@goodday-group.jp



提供サービス	
児童発達支援	●
医療型児童発達支援	
放課後等デイサービス(都型)	
放課後等デイサービス	●
保育所等訪問支援	

対象(▲は要相談)	
知的障がい	●
発達障がい	●
身体障がい	
肢体不自由	
重症心身障がい	

施設からのメッセージ
 グッデイkidsは「子どもたちの前向きな意欲」と「人と相談する力」が育つ場所を目指しています。お子さまの「できた」を笑顔に、笑顔を自信に。保護者の皆様・お子さまにとって、そんな居場所でありたいと思っています。皆様のご来園、いつでもお待ちしております。

基本情報

- 定員:10名
- 送迎:なし
- 開所日:原則 月曜日～土曜日
- 開所時間:原則 午前10時～午後6時
- 休業日:日曜日・12月30日～1月3日(施設点検日)

詳細はこちら



LIB矢口園

【指定年月日】令和4年12月1日
 【設置法人】株式会社LIBO
 【所在地】大田区東矢口3-30-12-2F
 【電話番号】03-6428-7058
 【FAX】03-6428-7059
 【E-Mail】yaguchi1@libo-labo.com



提供サービス	
児童発達支援	
医療型児童発達支援	
放課後等デイサービス(都型)	
放課後等デイサービス	●
保育所等訪問支援	

対象(▲は要相談)	
知的障がい	●
発達障がい	●
身体障がい	
肢体不自由	
重症心身障がい	

施設からのメッセージ
 LIB矢口園は寄り添い合いを大切に、ひとりひとりの特性に合わせた課題設定をして、できたを積み重ねられるよう支援を心がけております。遊びや活動を通してコミュニケーションスキルや協調性、行動力を育みます。

基本情報

- 定員:10名
- 送迎:あり(要相談)
- 開所日:月曜日～土曜日
- 開所時間:平日:午後1時30分～午後5時30分
土曜日・祝日・長期休暇:午前10時～午後4時
- 休業日:日曜日・年末年始・GW

詳細はこちら



サルーテ洗足池

【指定年月日】令和5年2月1日
 【設置法人】医療法人社団 千曲会
 【所在地】大田区上池台2-23-10
 【電話番号】03-6425-6758
 【FAX】03-6725-6759
 【E-Mail】salute@clock.ocn.ne.jp



マップはこちら

提供サービス		対象(▲は要相談)	
児童発達支援	●	知的障がい	●
医療型児童発達支援		発達障がい	●
放課後等デイサービス(都型)		身体障がい	●
放課後等デイサービス	●	肢体不自由	▲
保育所等訪問支援		重症心身障がい	

施設からのメッセージ

サルーテでは、①体験型、②多彩な活動プログラム、③スモールステップで支援、を軸にして心と体の成長を促し、バランスを整えていきます。隣にオーナーの医院があり安心して過ごせます。午前が見発、午後が放デイを行っています。



基本情報

- 定員:10名
- 送迎:あり
- 開所日:月曜日～金曜日
- 開所時間:午前10時～午後7時(午後5時30分～送迎)
長期休暇時は1時間早い
- 休業日:土曜日・日曜日・祝日・年末年始

はるはうすkids武蔵新田

【指定年月日】令和5年4月1日
 【設置法人】アンソレイエ株式会社
 【所在地】大田区矢口1-19-5 DRホームズ武蔵新田 1階
 【電話番号】03-6428-6133
 【FAX】03-6428-6134
 【E-Mail】harukd.mnitta@gmail.com



マップはこちら

提供サービス		対象(▲は要相談)	
児童発達支援		知的障がい	●
医療型児童発達支援		発達障がい	●
放課後等デイサービス(都型)		身体障がい	▲
放課後等デイサービス	●	肢体不自由	▲
保育所等訪問支援		重症心身障がい	

施設からのメッセージ

中高校生の放課後等デイサービス
 自立に向けた個別療育と毎日集団活動はパソコン、サイエンス等将来に向けたプログラムを行っています。外出活動は公共交通機関を使って移動して将来に向けての社会勉強を経験しています



基本情報

- 定員:10名
- 送迎:あり
- 開所日:月曜日～土曜日
- 開所時間:平日:午後2時～午後5時30分
長期休暇:午前10時～午後4時30分
- 休業日:日曜日・祝日・年末年始

rubato児童発達支援・放課後等デイサービス

【指定年月日】令和5年6月1日
 【設置法人】合同会社rubato
 【所在地】大田区北千束1-69-1-1F
 【電話番号】03-5726-9624
 【FAX】03-5726-9624
 【E-Mail】rubato@t-rubato.com



マップはこちら

提供サービス		対象(▲は要相談)	
児童発達支援	●	知的障がい	●
医療型児童発達支援		発達障がい	●
放課後等デイサービス(都型)		身体障がい	▲
放課後等デイサービス	●	肢体不自由	▲
保育所等訪問支援		重症心身障がい	▲

施設からのメッセージ

ルバートでは「あなたは、そうなのね」という言葉のもと、こどもたちを100%受け止め、自分の生きやすい生き方を見つけてもらえるようこどもたちの自己決定を尊重します。ヨガで心も身体もほぐして自分の好きなことに夢中になってもらいます。



基本情報

- 定員:10名
- 送迎:あり *ご相談ください
- 開所日:火曜日～土曜日(令和6年度より月曜日も営業予定)
- 開所時間:平日:午後2時～午後6時
休校日:午前10時～午後5時
- 休業日:日曜日・月曜日・年末年始12月29日～1月5日

詳細はこちら



7 放課後等デイサービス事業所(都型)

都型放課後等デイサービスとは

都型放課後等デイサービスは、児童福祉法に基づく放課後等デイサービス事業について、厚生労働省が策定した「放課後等デイサービスガイドライン」で定める支援を基本に、質の高いサービスを実施しており、東京都が補助を行っている事業所です。

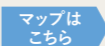
放課後等デイサービス事業所(都型)一覧

事業所は指定年月日順で掲載しています。

掲載ページ	事業所名	事業所住所	電話	送迎支援	多機能型	主たる対象				
						知的	発達	身体	肢体	重心
42	あかしろきいろ発達支援るーむ	大田区池上4-30-9 第4朝日ビル 2F	6410-6701	相談	児童発達支援		○			
42	テラコヤキッズゆめ気球教室	大田区蒲田1丁目25番7号 グレードワン・ヒラタ 1階	5480-6676	×		○	○	△	△	

あかしろきいろ発達支援るーむ

【指定年月日】平成25年10月1日
 【設置法人】特定非営利活動法人あかしろきいろ
 【所在地】大田区池上4-30-9 第4朝日ビル 2階
 【電話番号】03-6410-6701
 【FAX】03-6410-6702
 【E-Mail】aka5siro5kiro5@yahoo.co.jp



マップはこちら

提供サービス		対象(▲は要相談)	
児童発達支援	●	知的障がい	
医療型児童発達支援		発達障がい	●
放課後等デイサービス(都型)	●	身体障がい	
放課後等デイサービス		肢体不自由	
保育所等訪問支援		重症心身障がい	

施設からのメッセージ

都型放課後等デイサービス事業所として、心理検査の結果を基に支援の5領域に則った個別支援計画を立てていきます。認知機能に働きかける運動を中心に、特性に合わせて小集団・個別と活動しながら社会性を育み、ご家族と一緒に自立へ導いていきます。



基本情報

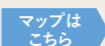
- 定員:10名
- 送迎:要相談
- 開所日:平日・土曜日・祝日 ※祝日は事業所カレンダーによる
- 開所時間:平日:午後1時15分～午後7時15分
土曜日・学校休業日:午前10時30分～午後6時30分
- 休業日:日曜日・年末年始・夏季休業日

詳細はこちら



テラコヤキッズゆめ気球教室

【指定年月日】平成27年4月1日
 【設置法人】株式会社D&I
 【所在地】大田区蒲田1-25-7 グレードワン・ヒラタ 1F
 【電話番号】03-5480-6676
 【FAX】03-3730-1133
 【E-Mail】terakoya-kids-kamata2@d-and-i.jp



マップはこちら

提供サービス		対象(▲は要相談)	
児童発達支援		知的障がい	●
医療型児童発達支援		発達障がい	●
放課後等デイサービス(都型)	●	身体障がい	▲
放課後等デイサービス		肢体不自由	▲
保育所等訪問支援		重症心身障がい	

施設からのメッセージ

お子様の「生きる力」を育てることに力を注いでいます。一人ひとりに合わせた支援や集団プログラムを通し、他者とのコミュニケーションを構築出来るようにしています。土曜日は将来に向けた座学や企業体験も行っていきます。



基本情報

- 定員:10名
- 送迎:なし
- 開所日:月曜日・火曜日・水曜日・金曜日・土曜日・日曜日
- 開所時間:平日:午後2時～午後6時
土曜日・日曜日:午前10時～午後5時
- 休業日:木曜日・祝日・年末年始・事業所が定めた日

詳細はこちら

