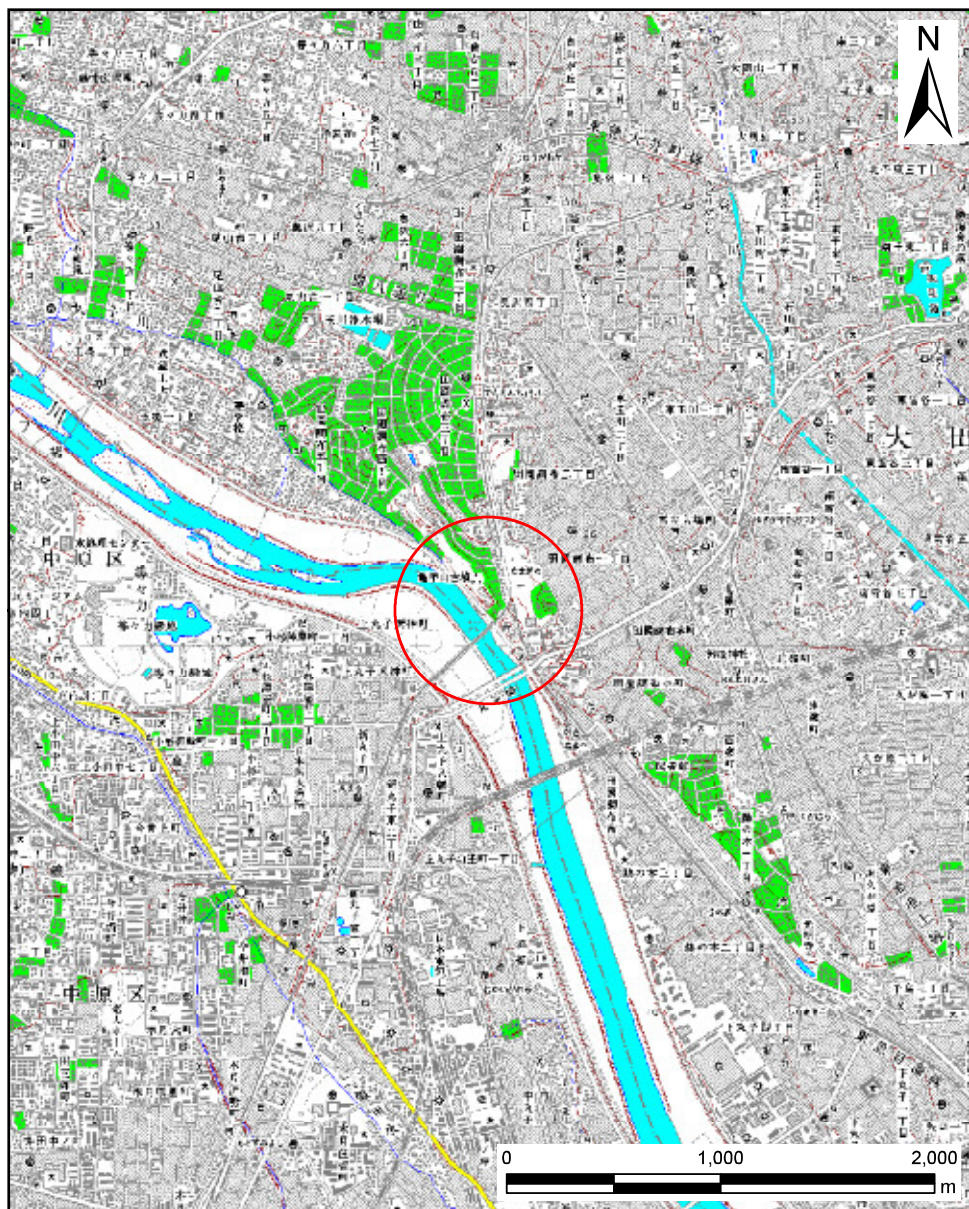
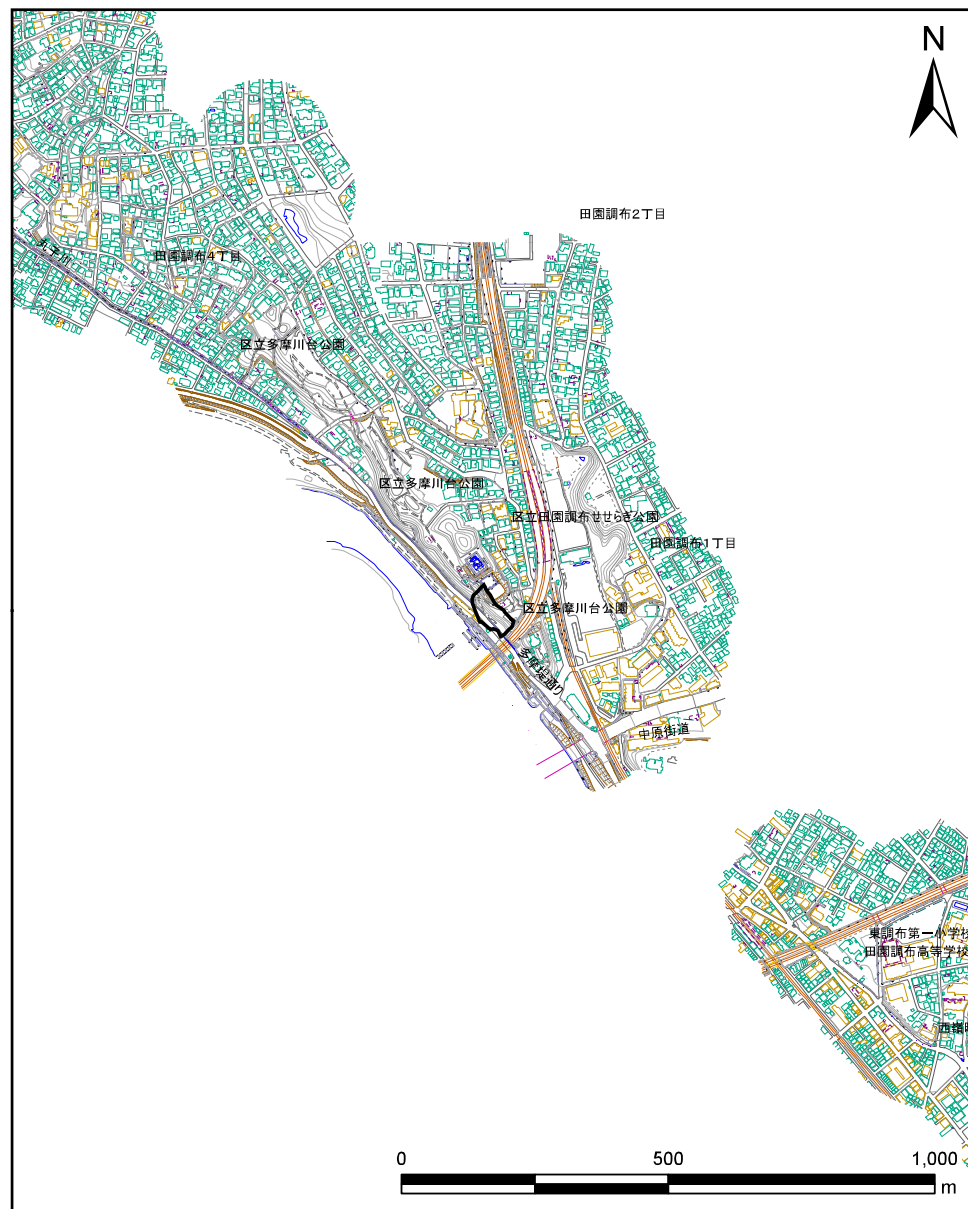


土砂災害警戒区域等の指定の公示に係る図書（その1）



(1/25,000)

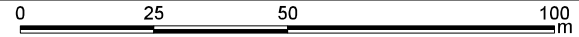
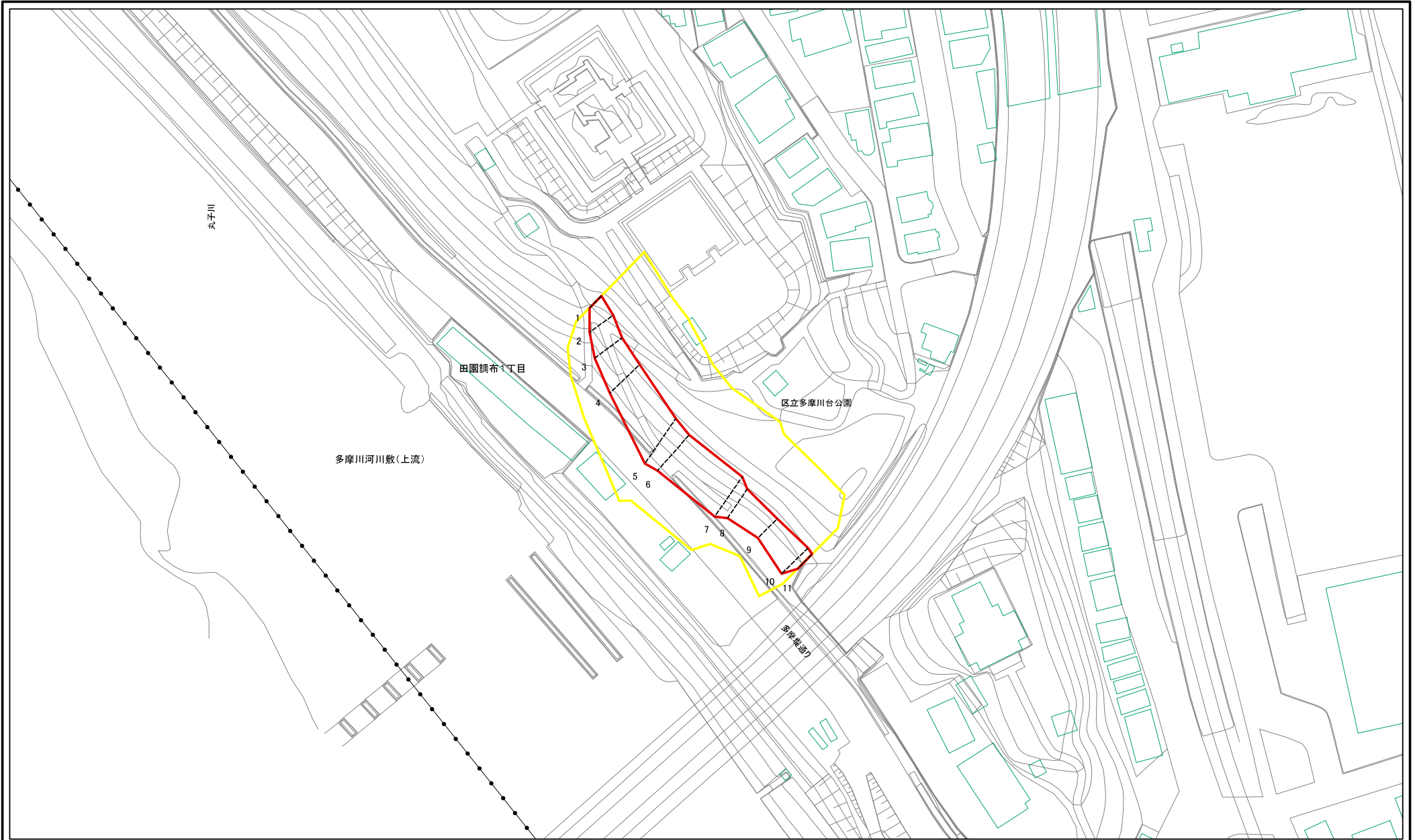


(1/10,000)

様式-1 (急)
土砂災害警戒区域・土砂災害特別警戒区域 位置図

自然現象の種類	急傾斜地の崩壊
区域番号	111001-K006
箇所名	-
所在地	大田区田園調布一丁目

土砂災害警戒区域等の指定の告示に係る図書(その2)



図中の数字は横断測線番号を示す

様式-2(急)
土砂災害警戒区域・土砂災害特別警戒区域
区域図(その1)

土砂災害防止法施行令第二条の基準に該当する区域
土石等の(移動)高さが1m以下の場合、土石等の移動による力が100kN/mを超える区域
土砂災害防止法施行令第三条の基準に該当する区域
土石等の堆積の高さが3mを超える区域
それ以外の区域

	N
	縮尺
	1:1,000

自然現象の種類	急傾斜地の崩壊	区域番号	111001-K006
告示番号		箇所名	-
告示年月日		所在地	大田区田園調布一丁目

土砂災害警戒区域等の指定の告示に係る図書(その3)

横断測線の区間	土石等の移動により建築物の地上部に作用すると想定される力				土石等の堆積により建築物の地上部に作用すると想定される力				横断測線の区間	土石等の移動により建築物の地上部に作用すると想定される力				土石等の堆積により建築物の地上部に作用すると想定される力			
	土石等の(移動)高さが1m以下の場合、土石等の移動による力が100kN/m ² を超える区域		それ以外の区域		土石等の堆積の高さが3mを超える区域		それ以外の区域			土石等の(移動)高さが1m以下の場合、土石等の移動による力が100kN/m ² を超える区域		それ以外の区域		土石等の堆積の高さが3mを超える区域		それ以外の区域	
	力の大きさのうち最大のもの (kN/m ²)	土石等の高さ (m)	力の大きさのうち最大のもの (kN/m ²)	土石等の高さ (m)	力の大きさのうち最大のもの (kN/m ²)	土石等の高さ (m)	力の大きさのうち最大のもの (kN/m ²)	土石等の高さ (m)		力の大きさのうち最大のもの (kN/m ²)	土石等の高さ (m)	力の大きさのうち最大のもの (kN/m ²)	土石等の高さ (m)	力の大きさのうち最大のもの (kN/m ²)	土石等の高さ (m)	力の大きさのうち最大のもの (kN/m ²)	土石等の高さ (m)
1 ~ 2	-	-	74.2	1.0	-	-	9.0	1.8	~								
2 ~ 3	-	-	76.2	1.0	-	-	9.0	1.8	~								
3 ~ 4	-	-	79.0	1.0	-	-	8.4	1.6	~								
4 ~ 5	-	-	90.9	1.0	-	-	8.2	1.6	~								
5 ~ 6	-	-	90.9	1.0	-	-	8.5	1.7	~								
6 ~ 7	-	-	89.0	1.0	-	-	8.5	1.7	~								
7 ~ 8	-	-	84.3	1.0	-	-	8.1	1.6	~								
8 ~ 9	-	-	74.6	1.0	-	-	8.2	1.6	~								
9 ~ 10	-	-	79.6	1.0	-	-	8.5	1.7	~								
10 ~ 11	-	-	79.6	1.0	-	-	8.7	1.7	~								
~									~								
~									~								
~									~								
~									~								
~									~								
~									~								
~									~								
~									~								
~									~								
~									~								
~									~								
~									~								
~									~								
~									~								

様式-3(急) 建築物の構造の規制に必要な衝撃に関する事項	自然現象の種類	急傾斜地の崩壊	区域番号	111001-K006
	告示番号		箇所名	-
	告示年月日		所在地	大田区田園調布一丁目