

洗足池公園増設地整備内容の検討経過について

洗足池公園増設地

・面積：577.1㎡



現況



(仮称) しだれ桜山に
植わっている主な樹木

- ・シダレザクラ
- ・ソメイヨシノ
- ・クロマツ
- ・イロハモミジ など



◆隣地要望ほか意見

- ・利用者から覗かれないように視線対策をしてほしい。
- ・利用者が民地の近くまで来ないようにしてほしい。
- ・サクラ中心の樹木を植えてほしい。

◆条件の整理

周辺状況

- ・(仮称)しだれ桜山、池月橋、住宅地に隣接している。
- ・池が近接している。
- ・比較的閑静なエリアである。

周辺利用者の主な特徴

- ・池の周りや(仮称)しだれ桜山の散策が目的。
- ・大人。

地形・面積

- ・高低差がある。(4m程度)
- ・小面積である。
- ・不定形である。

整備後イメージ

テーマ

(仮称)しだれ桜山と一体の緑、池の景色を楽しむ静かな散策路

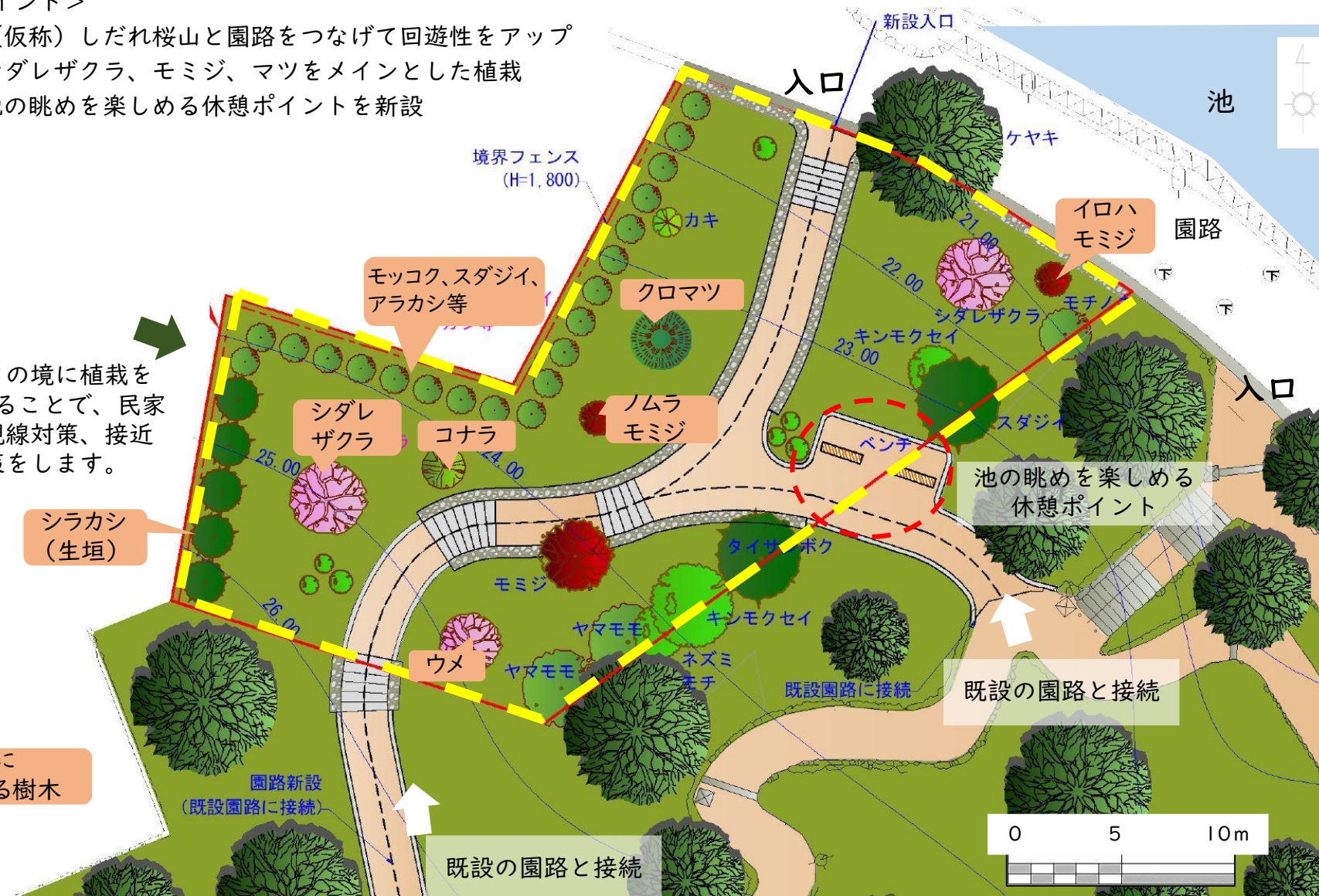
<ポイント>

- ▶ (仮称)しだれ桜山と園路をつなげて回遊性をアップ
- ▶ シダレザクラ、モミジ、マツをメインとした植栽
- ▶ 池の眺めを楽しめる休憩ポイントを新設

民地との境に植栽を設置することで、民家への視線対策、接近対策をします。

シラカシ(生垣)

新たに植える樹木



池の眺めを楽しめる休憩ポイント

既設の園路と接続

既設の園路と接続

園路新設(既設園路に接続)

境界フェンス(H=1,800)

モッコク、スダジイ、アラカシ等

シダレザクラ

コナラ

ノムラモミジ

クロマツ

ウメ

ヤマモモ

ネズミモチ

キンモクセイ

タイサンボク

ベンチ

イロハモミジ

モチノキ

スダジイ

シダレザクラ

キンモクセイ

モミジ

ケヤキ

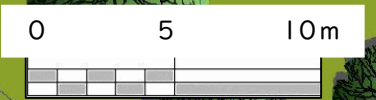
池

園路

入口

入口

新設入口



洗足池公園増設地整備内容の検討経過について

洗足池公園増設地
・面積：577.1㎡



(仮称) しだれ桜山に
植わっている主な樹木

- ・シダレザクラ
- ・ソメイヨシノ
- ・クロマツ
- ・イロハモミジ など

<ポイント>

- ▶ (仮称) しだれ桜山と園路をつなげて回遊性をアップ
- ▶ シダレザクラ、モミジ、マツをメインとした植栽
- ▶ 池の眺めを楽しめる休憩ポイントを新設

