

# 羽田空港航空機騒音・落下物等に関するお問い合わせ先について



航空機騒音・落下物等に関するご相談、ご不明な点やご質問がございましたら、以下までお問い合わせください。

**Tel:0570-001-596**

携帯電話に接続できない方は 050-3655-5960  
受付時間：7:00～20:00 [土・日・祝含む]

※お問い合わせ番号の一本化に伴い、2021年1月31日にて、0570-001-160、03-5908-2420の番号でのご案内は終了となります。

✈ メールによるお問い合わせはこちら

羽田空港のこれから

検索

<https://www.mlit.go.jp/koku/haneda/>

羽田空港飛行コースホームページ

検索

<https://www.ntrack.mlit.go.jp/>

※「羽田空港飛行コースホームページ」では運用状況もご確認いただけます。  
(詳細は裏面)

# 羽田空港飛行コースホームページについて

羽田空港飛行コースホームページは、東京国際（羽田）空港に離着陸する航空機に関する飛行コース及び航空局が首都圏に設置している航空機騒音測定局で測定した騒音値について、アクセス日の前日から1ヶ月前までの記録をインターネット上で情報提供させていただくものです。

**お知らせ**  
Information

○羽田空港飛行コースホームページについて  
東京国際（羽田）空港に離着陸する航空機に関する飛行コース及び航空局が首都圏に設置している騒音測定局で測定した騒音値について、アクセス日の前日から1ヶ月前までの記録をインターネット上で情報提供させていただきます。

※前日及び土日祝日については、データ処理の関係上、翌々日以降の提供となる場合がありますのでご了承ください。

**現在の運用状況**  
Course

日中帯南風  
好天時以外

更新  
過去の運用状況

**コンテンツ/関連サイト**  
Contents / Related Sites

- 羽田空港を離着陸した航空機の航跡動画 ①
- 羽田空港を離着陸した航空機の航跡図 ②
- 航空機騒音に関するお問い合わせはこちらへ
- よくある質問
- システム紹介

東京航空局  
騒音対策について  
千葉県大気保全課ホームページ

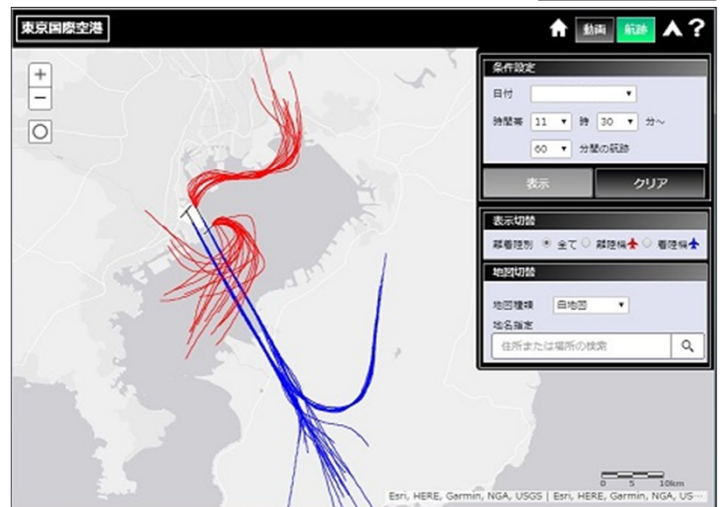
Copyright(C) 2005 - 2020 Ministry of Land, Infrastructure, Transport and Tourism

※画面は現在、開発中のものもあり変更となる場合があります。

## ①航跡動画（例）

## ②航跡図（例）

イメージ図



注1 ヘリコプターや小型機等の情報は表示されません。

注2 下記の高度についての航跡を表示しています。

到着機： 6,000ft以下（約1,830m）

出発機： 10,000ft以下（約3,050m）