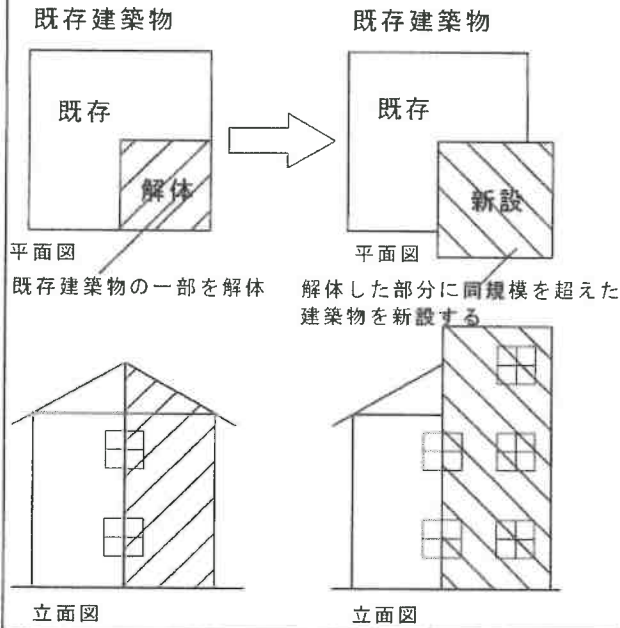


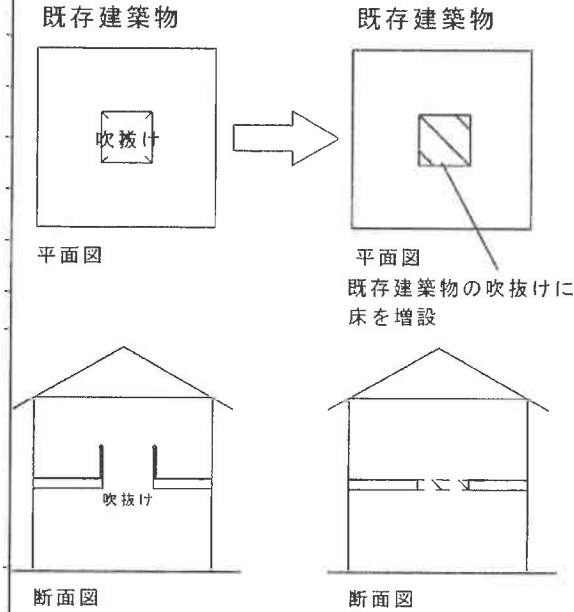
パターン5



既存建築物の一部を解体し、同位置に同規模を超えた建築をする場合

増築に該当

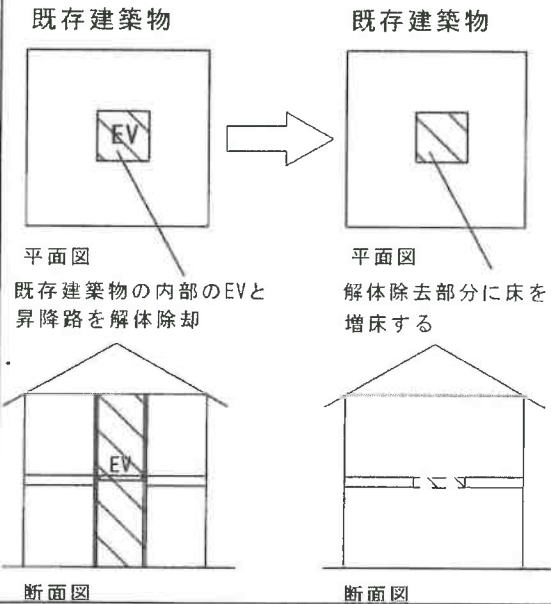
パターン7



既存建築物の内部の吹抜けに床を増設する場合

増築に該当

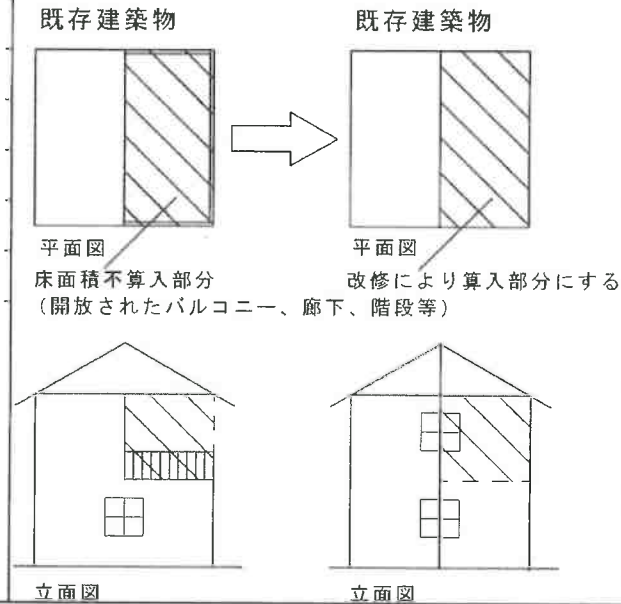
パターン6



既存建築物の内部のEVを解体除却して床を増床する場合

増築に該当

パターン8

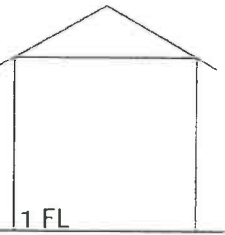


既存建築物の床面積不算入部分を改修により算入部分にする場合

増築に該当

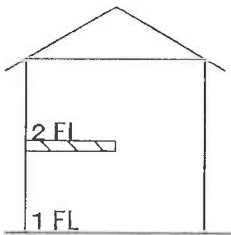
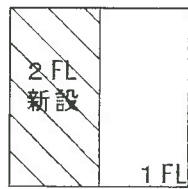
パターン 9

既存建築物



断面図

既存建築物



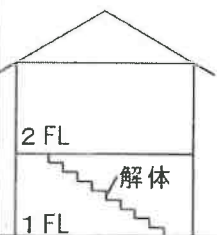
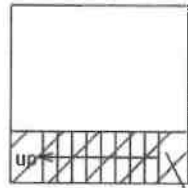
断面図

既存建築物の中間に床を張る場合

増築に該当

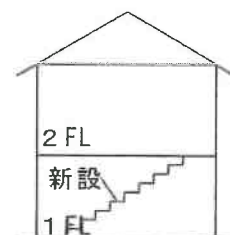
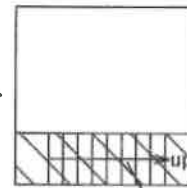
パターン 11

既存建築物



断面図

既存建築物



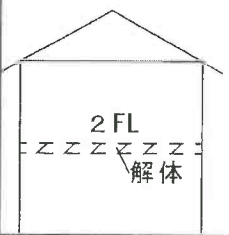
断面図

既存建築物の内部の階段を解体して階段を新たに設置する場合

増築に非該当

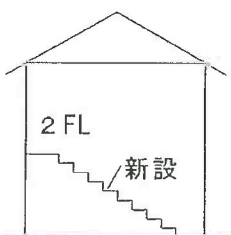
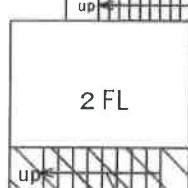
パターン 10

既存建築物



断面図

既存建築物



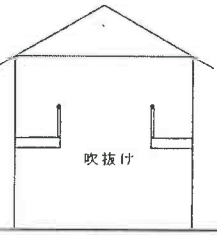
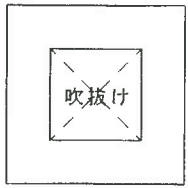
断面図

既存建築物の内部の床を一部解体して階段を設置する場合

増築に非該当

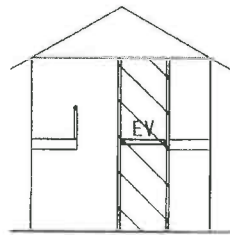
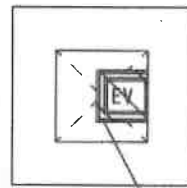
パターン 12

既存建築物



断面図

既存建築物



断面図

既存建築物の内部の吹抜けにEVを設置する場合

増築に該当