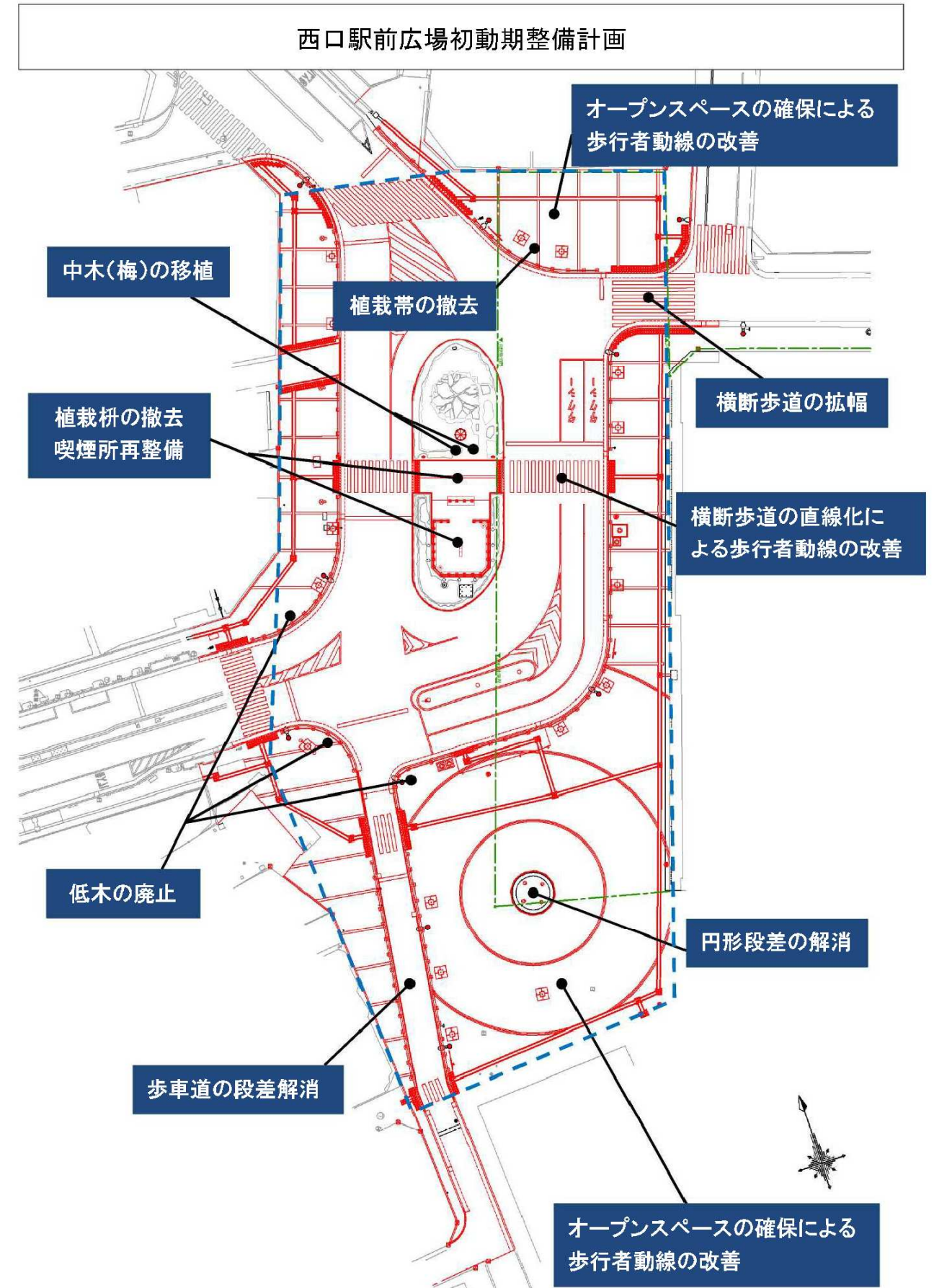
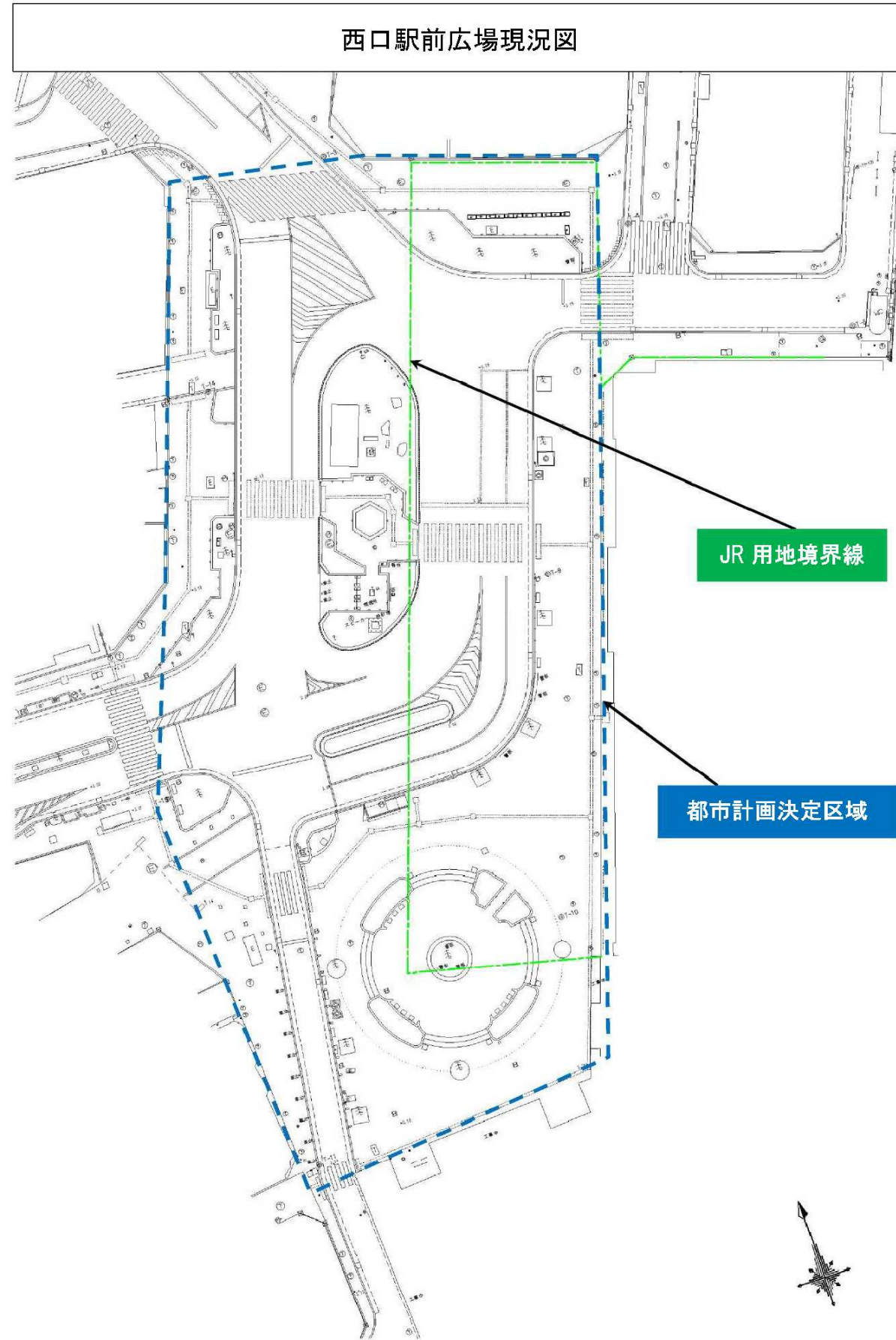
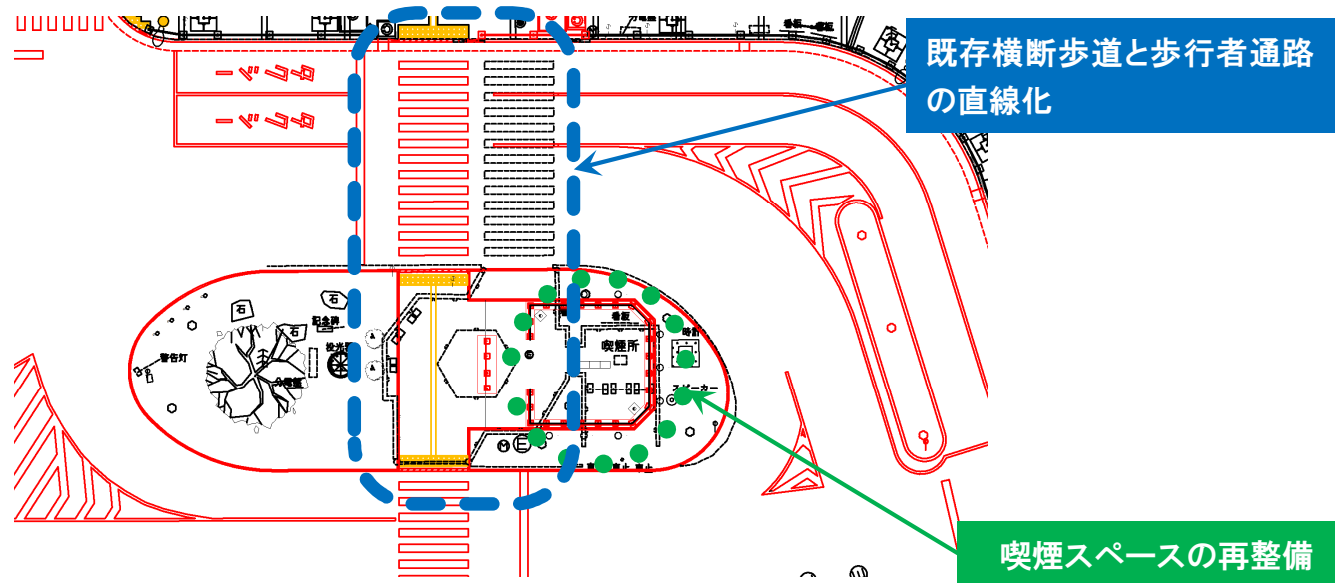


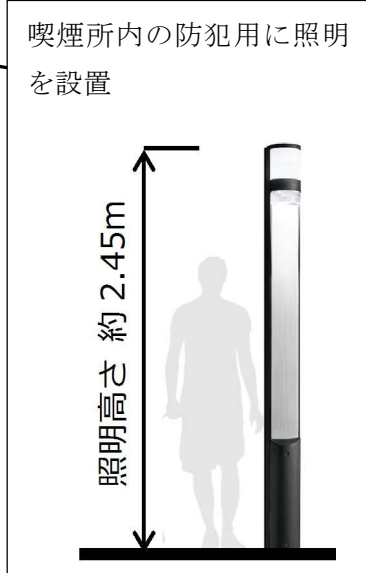
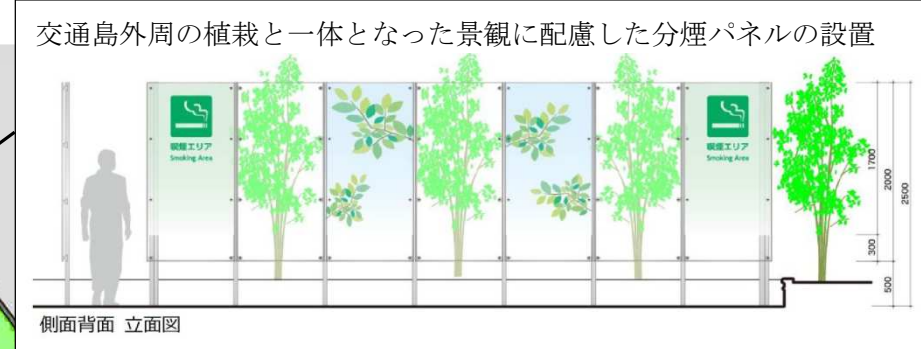
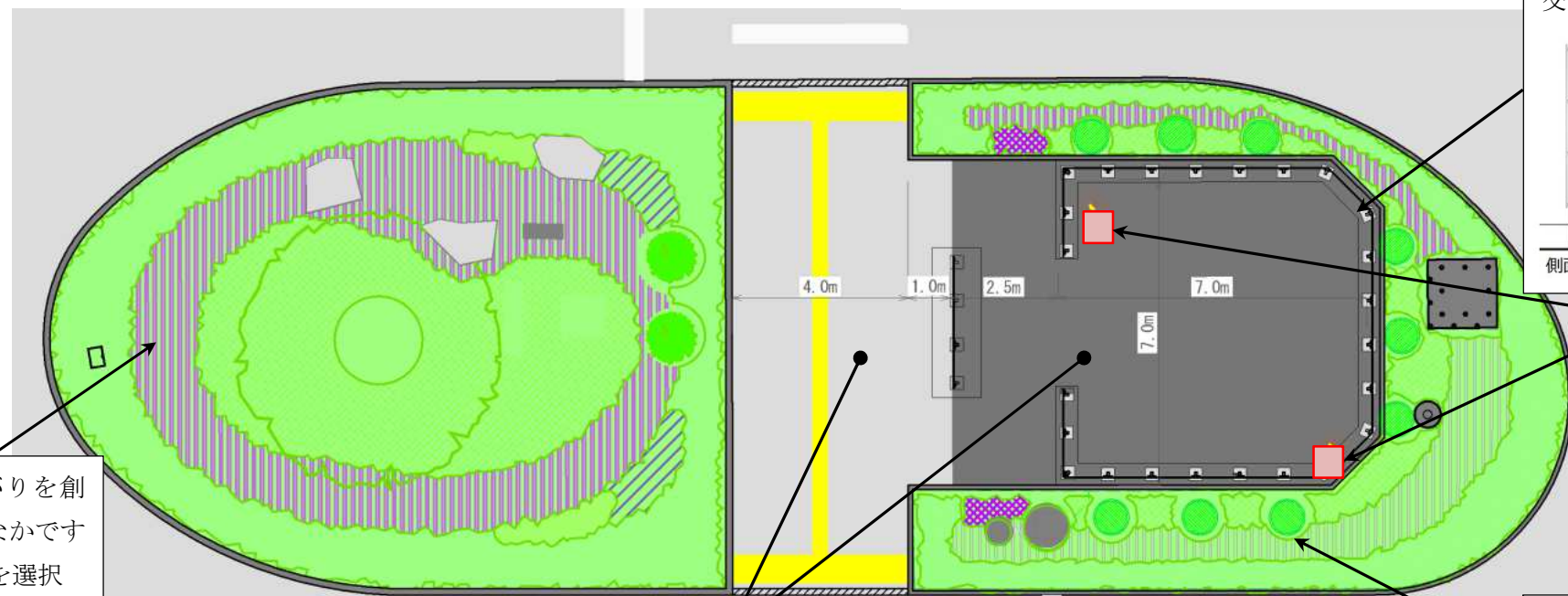
1 西口駅前広場初動期整備の方向性



2 交通島改修方針、完成イメージ



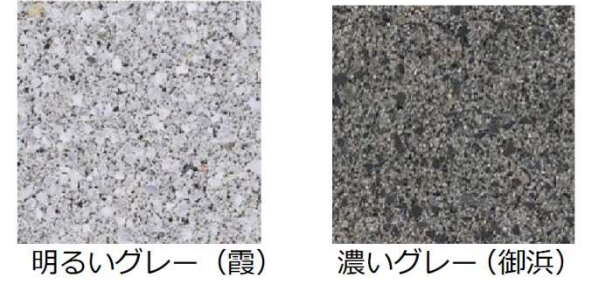
3 交通島改修計画



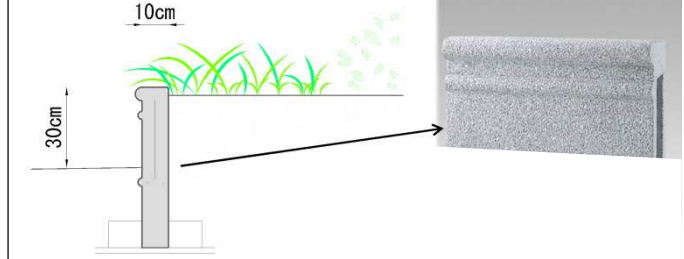
立体的な配植により空間の広がりを出し、周辺の複雑なまちなみのなかですっきりした、一体感のある植栽を選択



歩行者通路は、明るい舗装とし、喫煙所内は汚れが目立たないように、通路とはっきり区分するため濃い色の舗装



外周を囲う植栽ウォールは、丸みのあるモダンなデザインとし、現在ある座り喫煙を防止する高さ幅の製品を使用



喫煙所内を適度に遮蔽し、潤いを感じさせるために中木 (ソヨゴ) を配植



4 交通島外周部整備方針

