

第7回 蒲田駅西口駅前広場検討部会 資料

蒲田駅西口交通島再整備計画

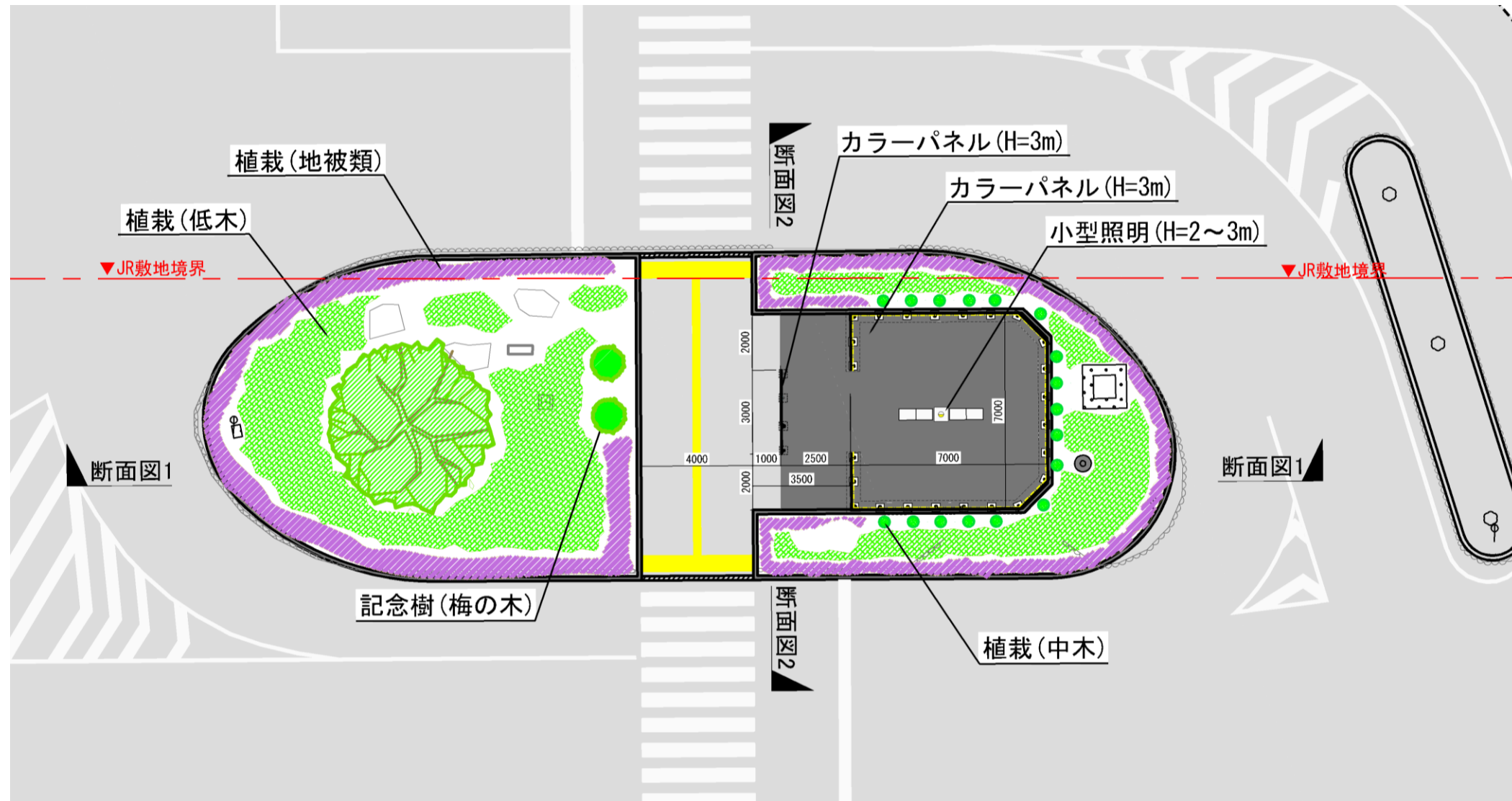
	頁
1 施設計画（第6回西口広場検討部会提示案） .....	1
2 各施設の整備計画 .....	2
3 計画平面図、計画断面図 .....	5
4 完成予想図 .....	6



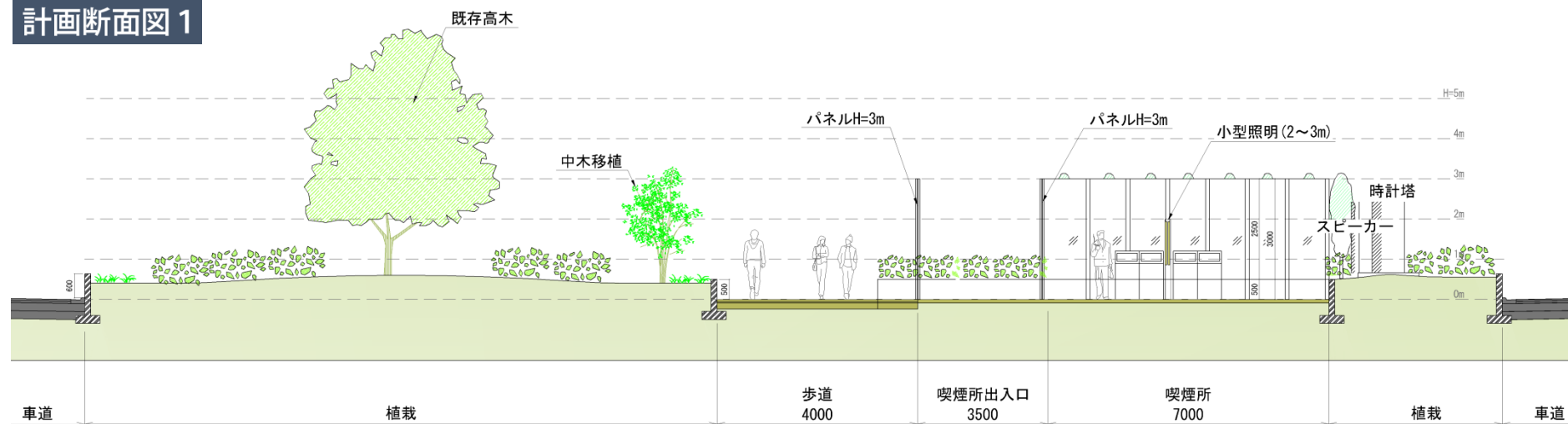
平成27年7月2日（木）

# 1 施設計画（第6回西口広場検討部会提示案）

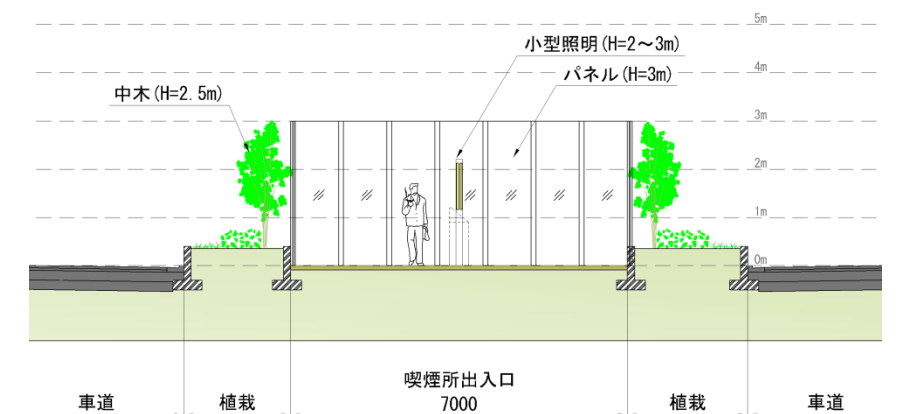
計画平面図



計画断面図1



計画断面図2



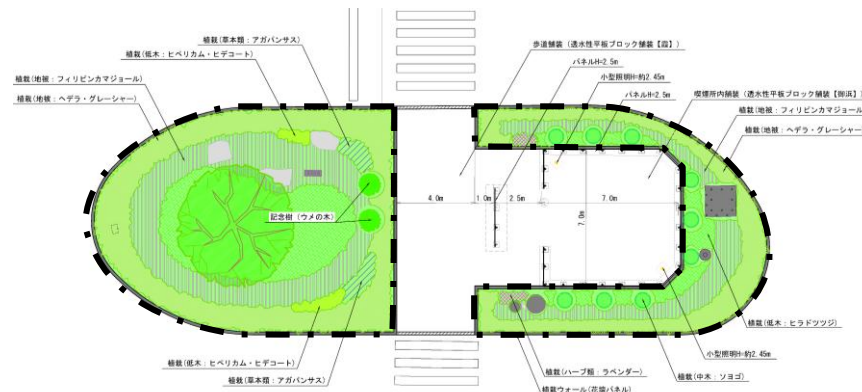
## 2 各施設の整備計画

### (1) 植栽

#### 【前回の検討部会で決定した整備方針】

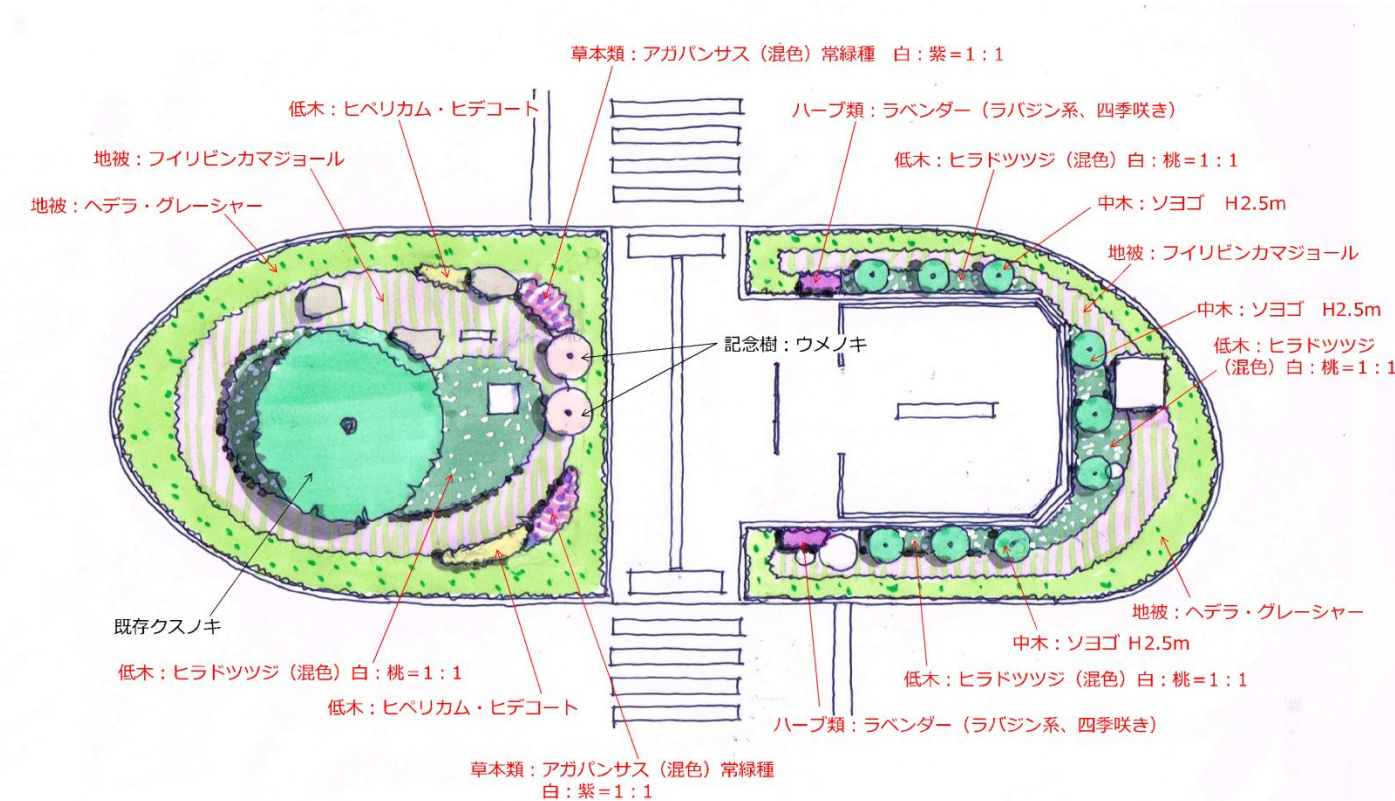
- ・植栽は、広場のコンセプトにある『落ち着き、潤い』を感じられるよう、緑が多く空間の広がりなどを感じられるよう、立体的な配植とする。
- ・樹種の組合せは、年間を通じて花を楽しむことができ、防犯性の確保と都市環境に適したものとする。

#### 植栽範囲

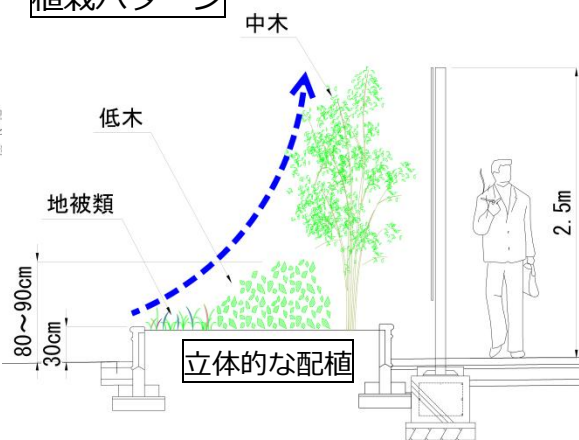


#### 植栽範囲を表す

#### 配植計画



#### 植栽パターン



- ・にぎやかさの反面、周辺に様々な顔をもつ商業ビルが並ぶ複雑なまちであるため、すっきりさせ、爽やかで季節感を感じられるものとする。
- ・交通島内は通路で分断されるため、植栽は統一し、一体感と一貫性を感じさせる。

種類	イメージ	仕様・特徴など
<b>■中木</b> ソヨゴ		<ul style="list-style-type: none"> <li>・すっきり見せるため、株立ち（3~5本）</li> <li>・幹はほうき状にひろがっているもの</li> <li>・夏前に白い小さな花が咲き、秋に赤い実をつける。</li> </ul>
<b>■低木</b> ヒラドツツジ（写真：左） ヒパカヒデコート（写真：右）		<ul style="list-style-type: none"> <li>・ツツジの花色は、混色（白・桃）</li> <li>・ツツジは、4~5月、ヒパカヒデコートは6~7月に花が咲く</li> </ul>
<b>■地被類・草本類</b> ヘデラグレーシャー（写真：左上） アガパンサス（写真：右上） フィリピンカマジョール（写真：左下） ラベンダー（写真：右下）		<ul style="list-style-type: none"> <li>・アガパンサスの花色は、混色（白・紫）</li> <li>・ラベンダーは四季咲きを使用。</li> <li>・アガパンサスは7~8月、フィリピンカマジョールは5~6月、ラベンダーは5~7月、10~11月（参考）に花が咲く</li> </ul>

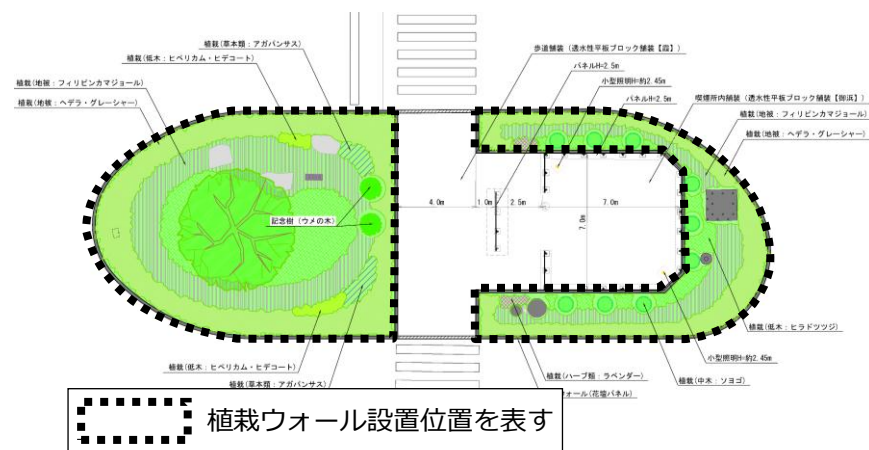
## 2 各施設の整備計画

### (2) 植栽ウォール

【前回の検討部会で決定した整備方針】

- ・デザインコンセプトに合致する落ち着いた色・質感であり、周辺の近代的なまちなみに調和する丸みのあるデザインとする。

植栽ウォール設置位置

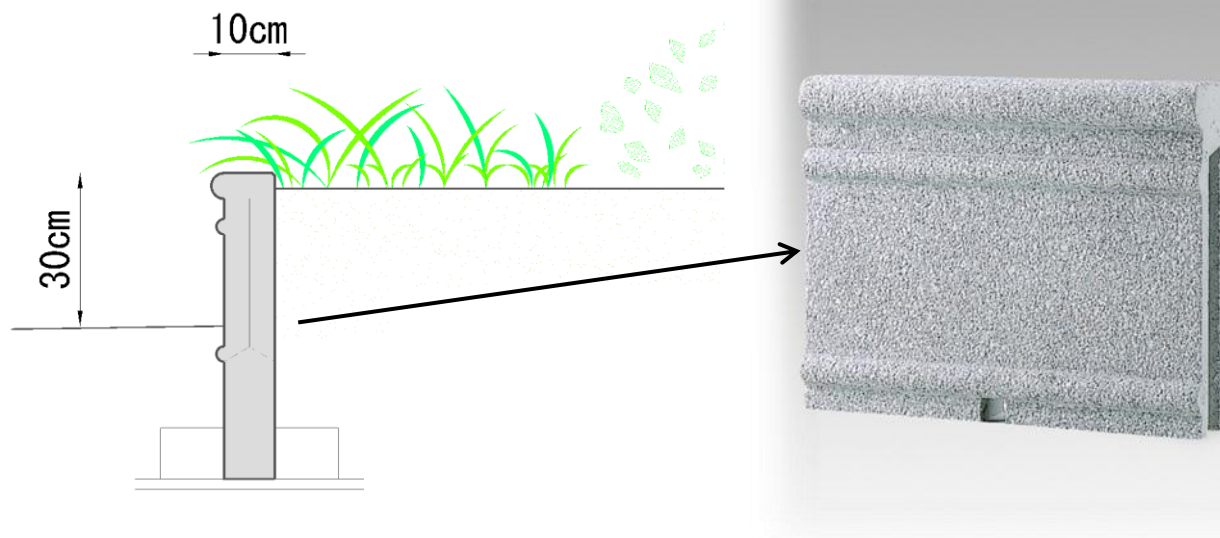


丸みのあるデザイン



#### 整備計画

- ・現在の座りやすい高さを下げ（約 50cm→約 30cm）、さらに幅も狭くすることにより、座りにくい構造とする。

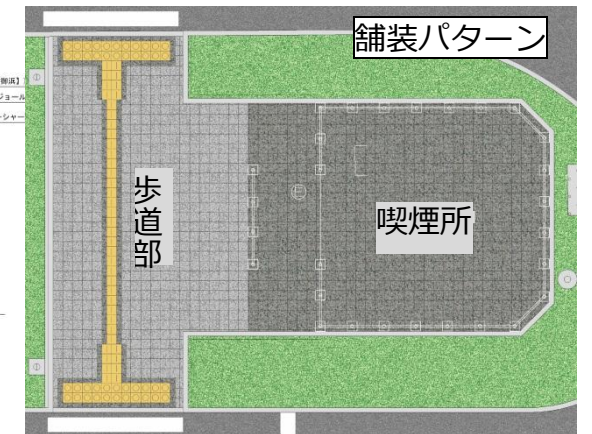
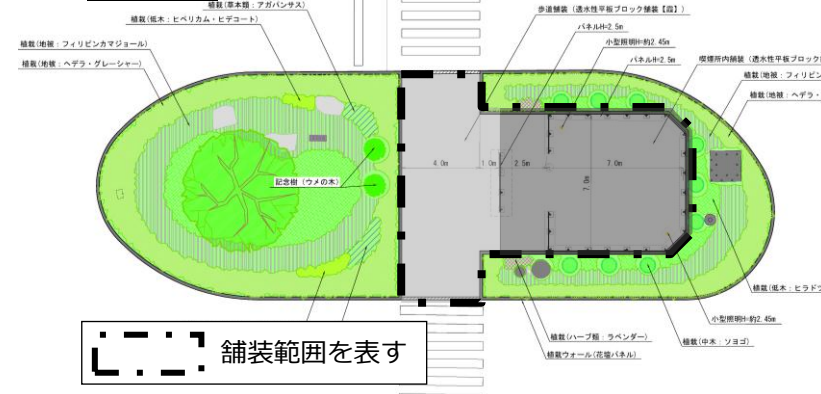


### (3) 舗装

【前回の検討部会で決定した整備方針】

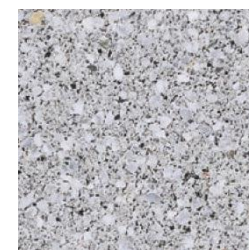
- ・交通島の歩道部は、明るい色の舗装材とする。
- ・喫煙所内は、タバコの灰などの汚れが目立たないように濃い色の舗装材とする。

舗装範囲



#### 整備計画

- ・デザイン基本計画の舗装デザインに基づき、歩行者通路は「明るいグレー（霞）」、喫煙所内は汚れを目立たなくするよう「濃いグレー（御浜）」とする。



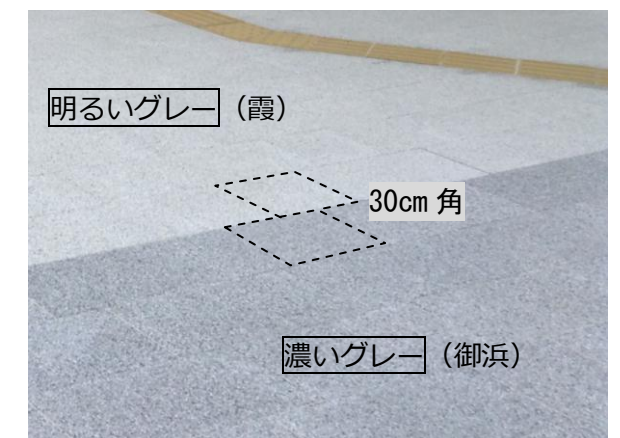
明るいグレー（霞）  
（拡大イメージ）



濃いグレー（御浜）  
（拡大イメージ）



色合いのイメージ  
※実際に使用する舗装材の大きさは 30cm 角



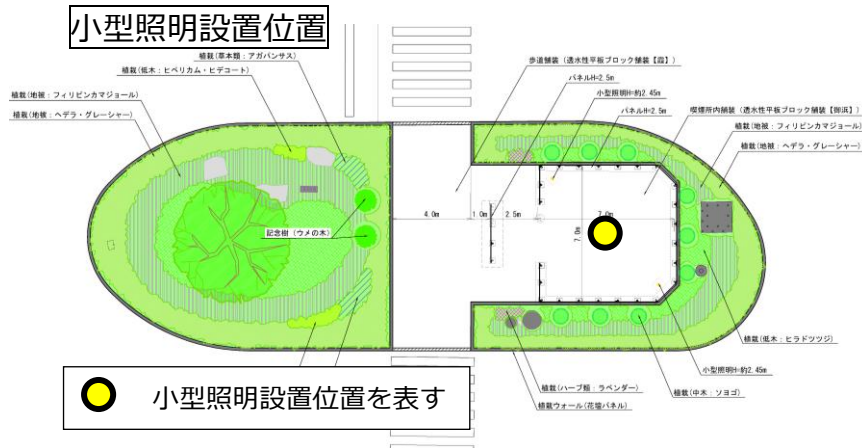
色合いと大きさのイメージ

## 2 各施設の整備計画

### (4) 照明（喫煙所内）

【前回の検討部会で決定した整備方針】

- ・喫煙所内の防犯性に配慮し、小型の照明を配置する。

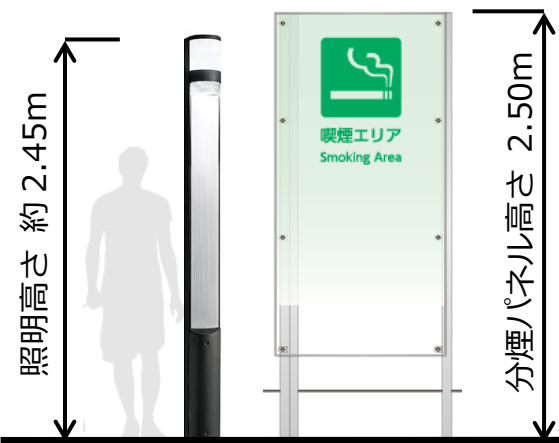
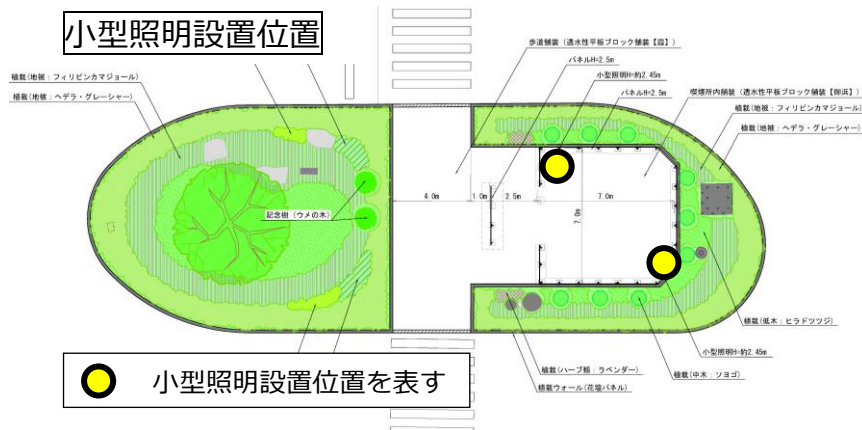


小型照明イメージ



#### 整備計画

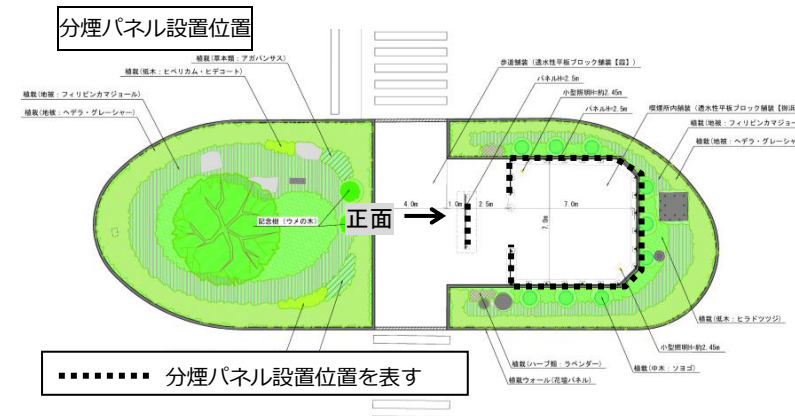
- ・喫煙所内を全体的に照らすために、2基の小型照明を設置する。
- ・小型照明は、分煙パネルより高さが低いH=2.45mのポール型とする。



### (5) 分煙パネル

【前回の検討部会で決定した整備方針】

- ・防犯性に配慮し、適度な遮蔽を確保しつつ、周辺の植栽と一体となって、まちなみの景観と調和するデザインとする。



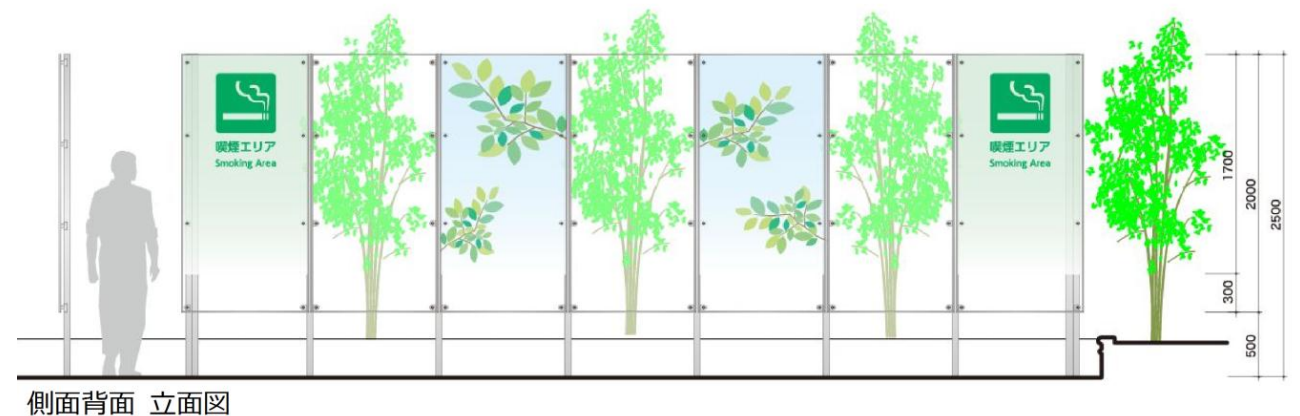
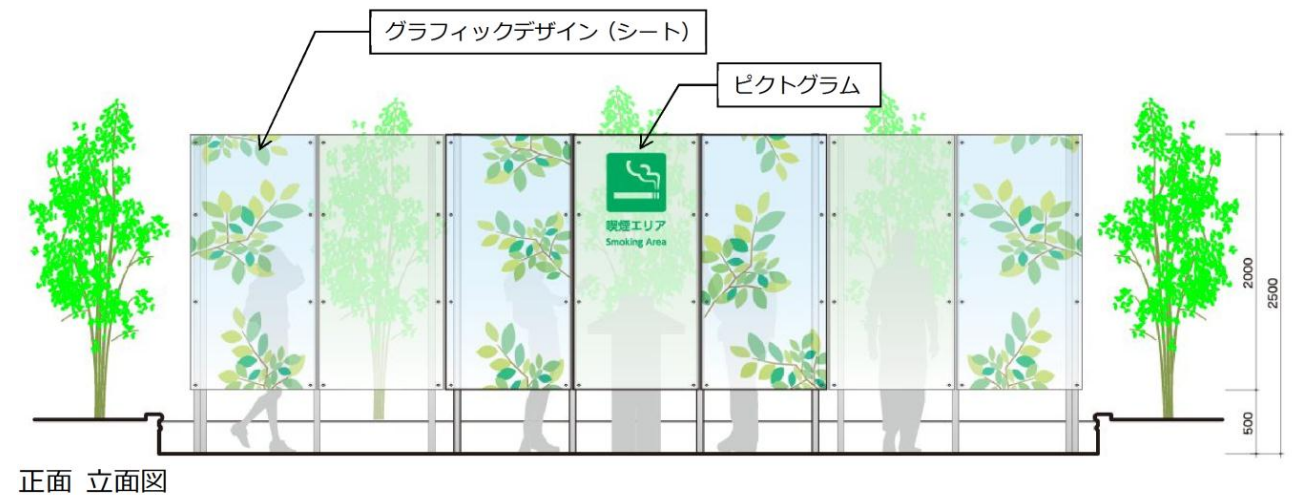
分煙パネルイメージ



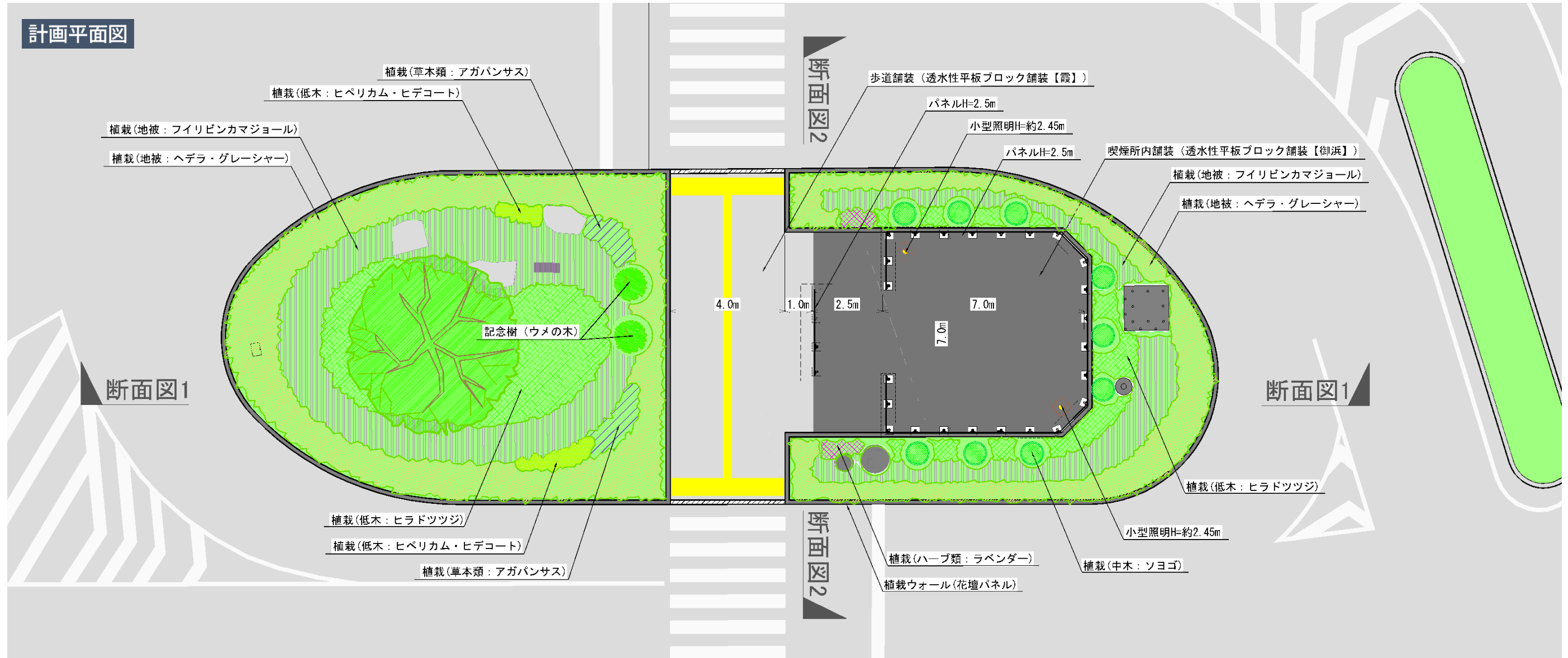
※第六回 西口駅前広場検討部会資料より

#### 整備計画

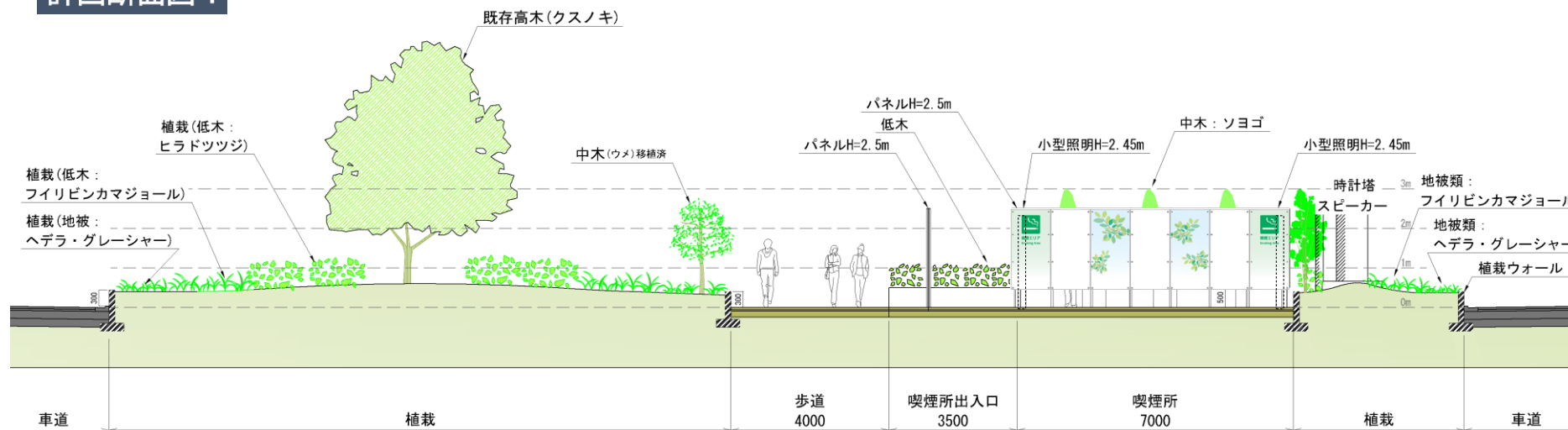
- ・圧迫感をあまり与えないような高さとして、パネル高さは2.5mとする。
- ・パネルは強化ガラスを用い、緑色を基調に周りの中木と一体となるよう枝葉のグラフィックデザインを施し、喫煙所を表すピクトグラムを設置する。



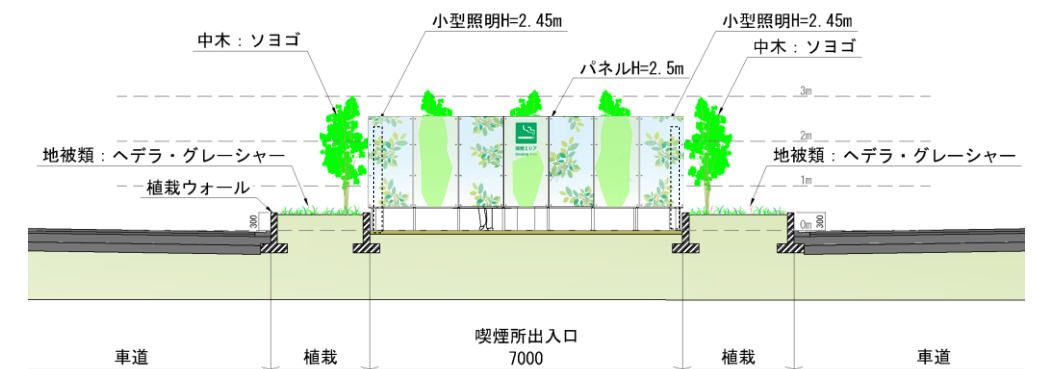
### 3 計画平面図、計画断面図



計画断面図 1



計画断面図 2



# 4 完成予想図

