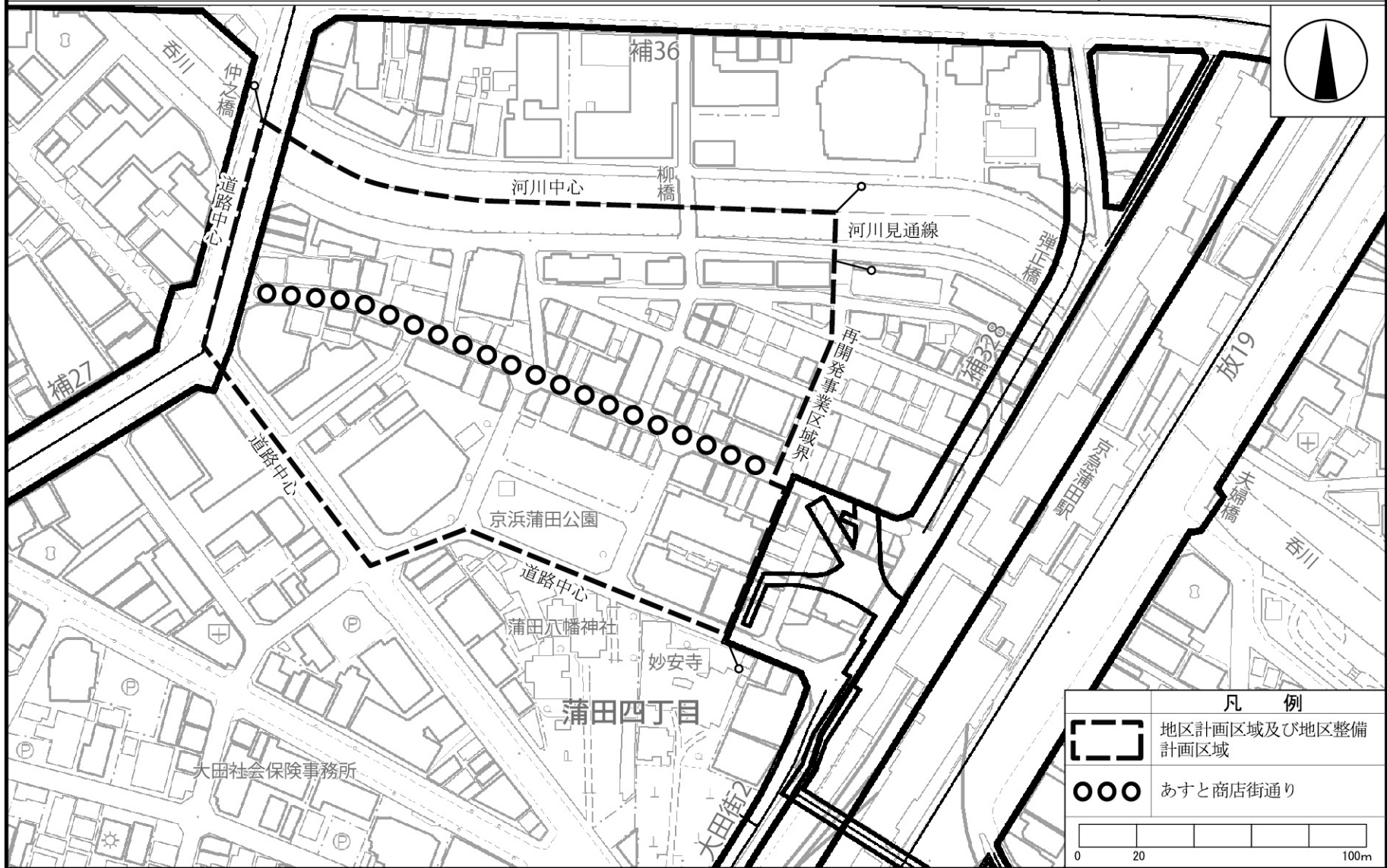


東京都市計画地区計画 京急蒲田駅西口地区地区計画 計画図 1 [大田区決定]



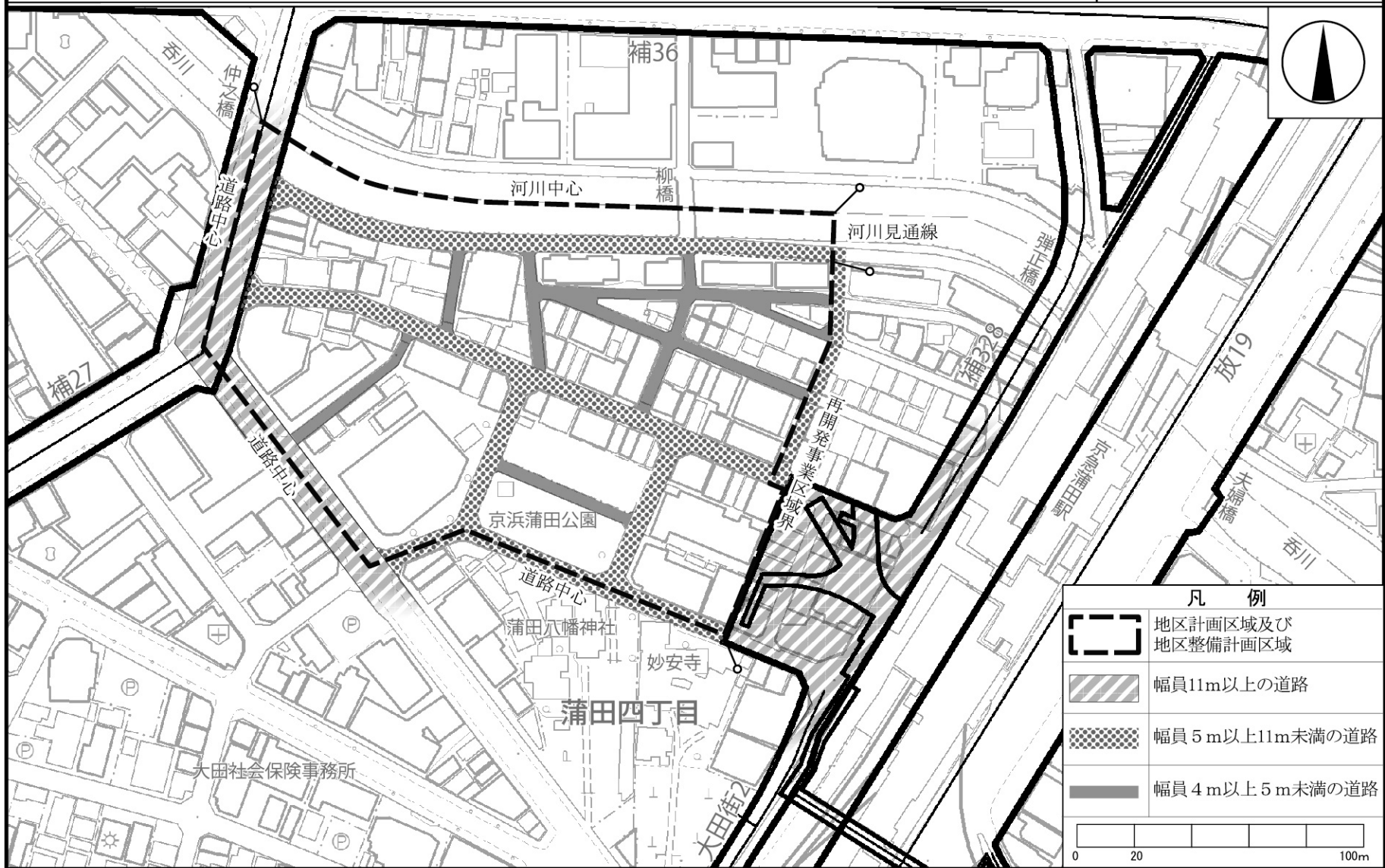
「この地図は、東京都知事の承認を受けて、東京都縮尺1/2,500の地形図(道路網図)を使用して作成したものである。ただし、計画線は都市計画道路の計画図から転記したものである。無断複製を禁ず。(承認番号)26都市基街測第30号、平成26年5月22日」

東京都市計画地区計画 京急蒲田駅西口地区地区計画 計画図 2 [大田区決定]



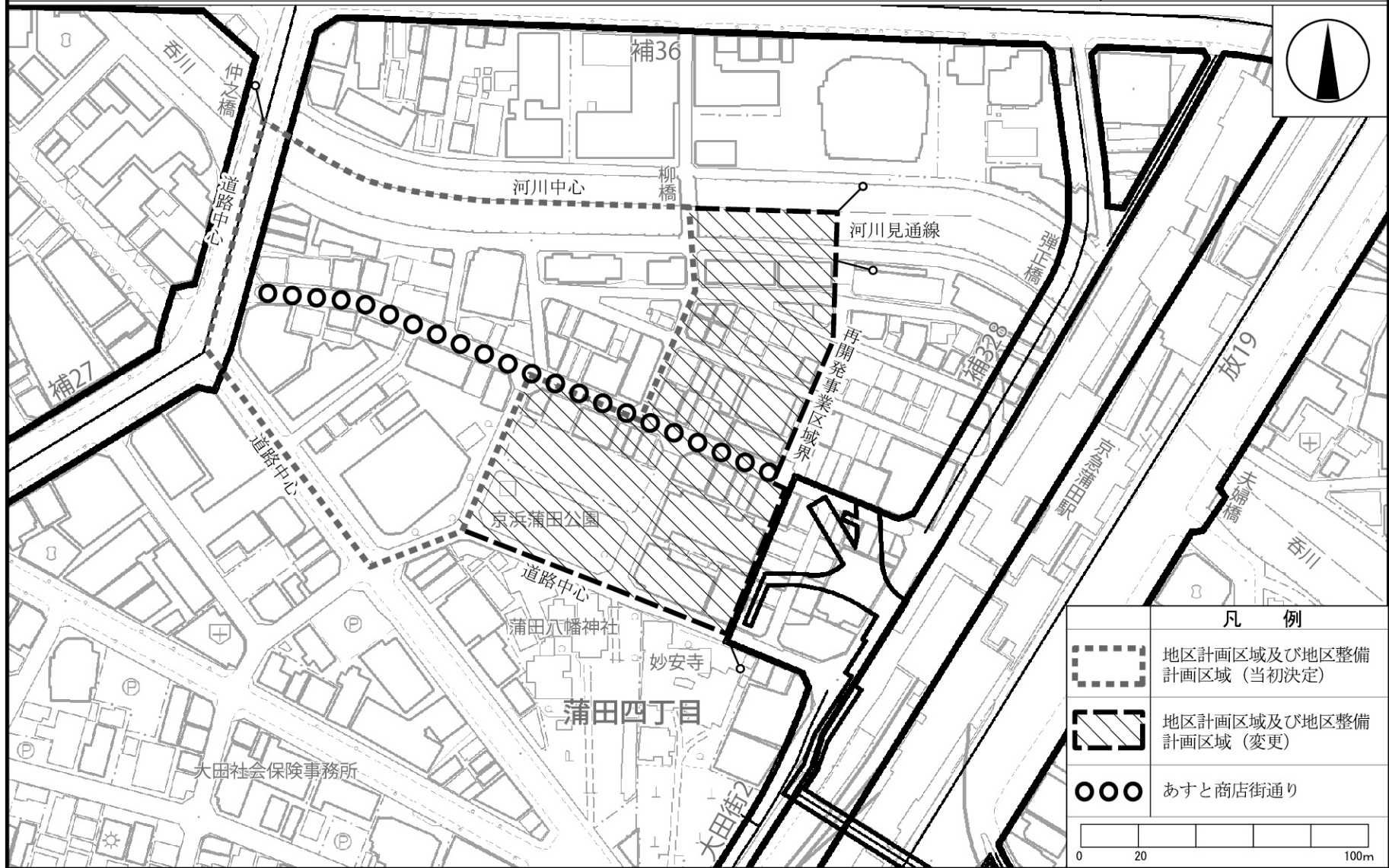
「この地図は、東京都知事の承認を受けて、東京都縮尺1/2,500の地形図(道路網図)を使用して作成したものである。ただし、計画線は都市計画道路の計画図から転記したものである。無断複製を禁ず。(承認番号)26都市基街測第30号、平成26年5月22日」

東京都市計画地区計画 京急蒲田駅西口地区地区計画 計画図 3 [大田区決定]



「この地図は、東京都知事の承認を受けて、東京都縮尺1/2,500の地形図(道路網図)を使用して作成したものである。ただし、計画線は都市計画道路の計画図から転記したものである。無断複製を禁ず。(承認番号)26都市基街測第30号、平成26年5月22日」

東京都市計画地区計画 京急蒲田駅西口地区地区計画 参考図 [大田区決定]



「この地図は、東京都知事の承認を受けて、東京都縮尺1/2,500の地形図(道路網図)を使用して作成したものである。ただし、計画線は都市計画道路の計画図から転記したものである。無断複製を禁ず。(承認番号)26都市基街測第30号、平成26年5月22日」