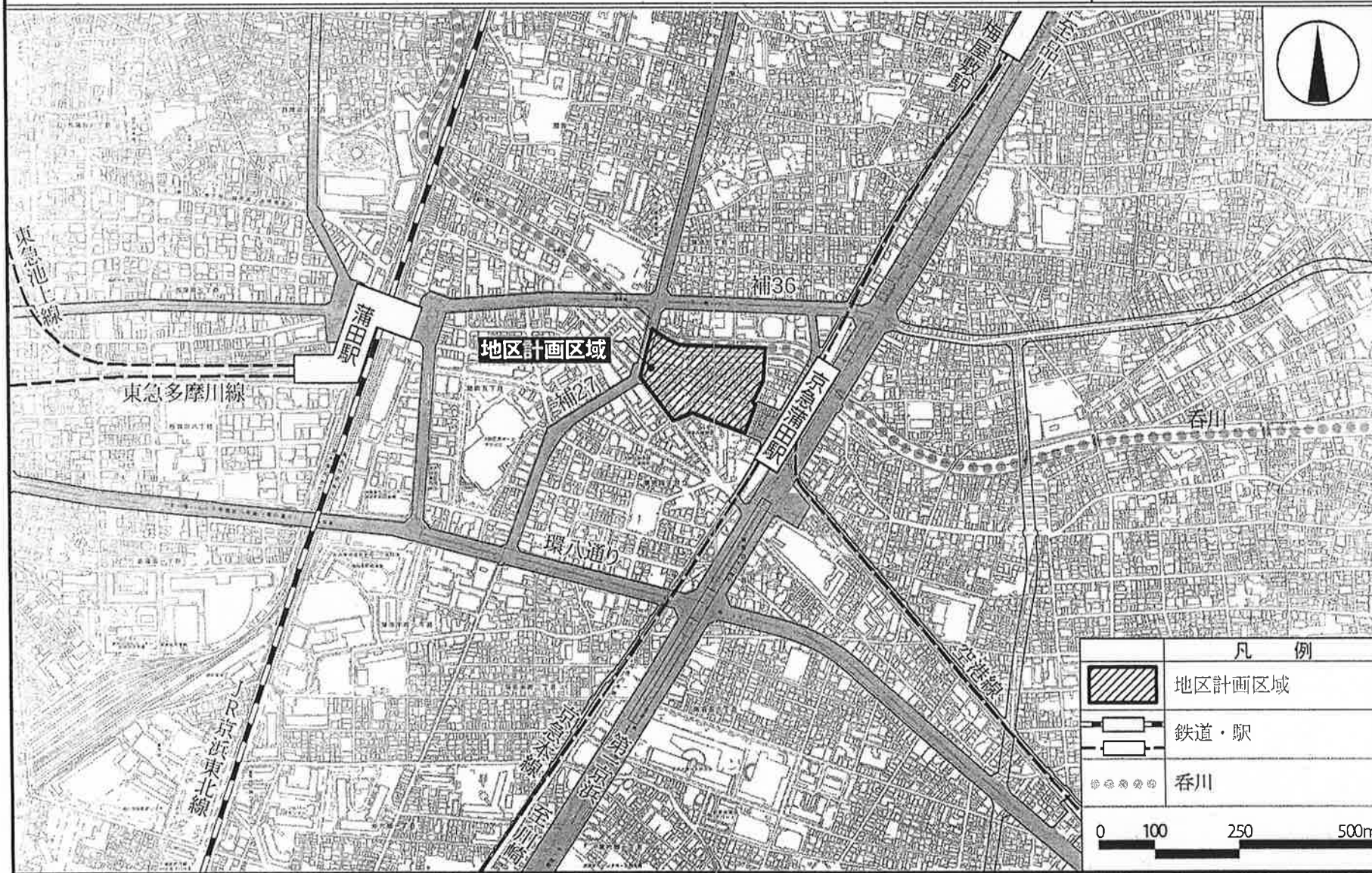
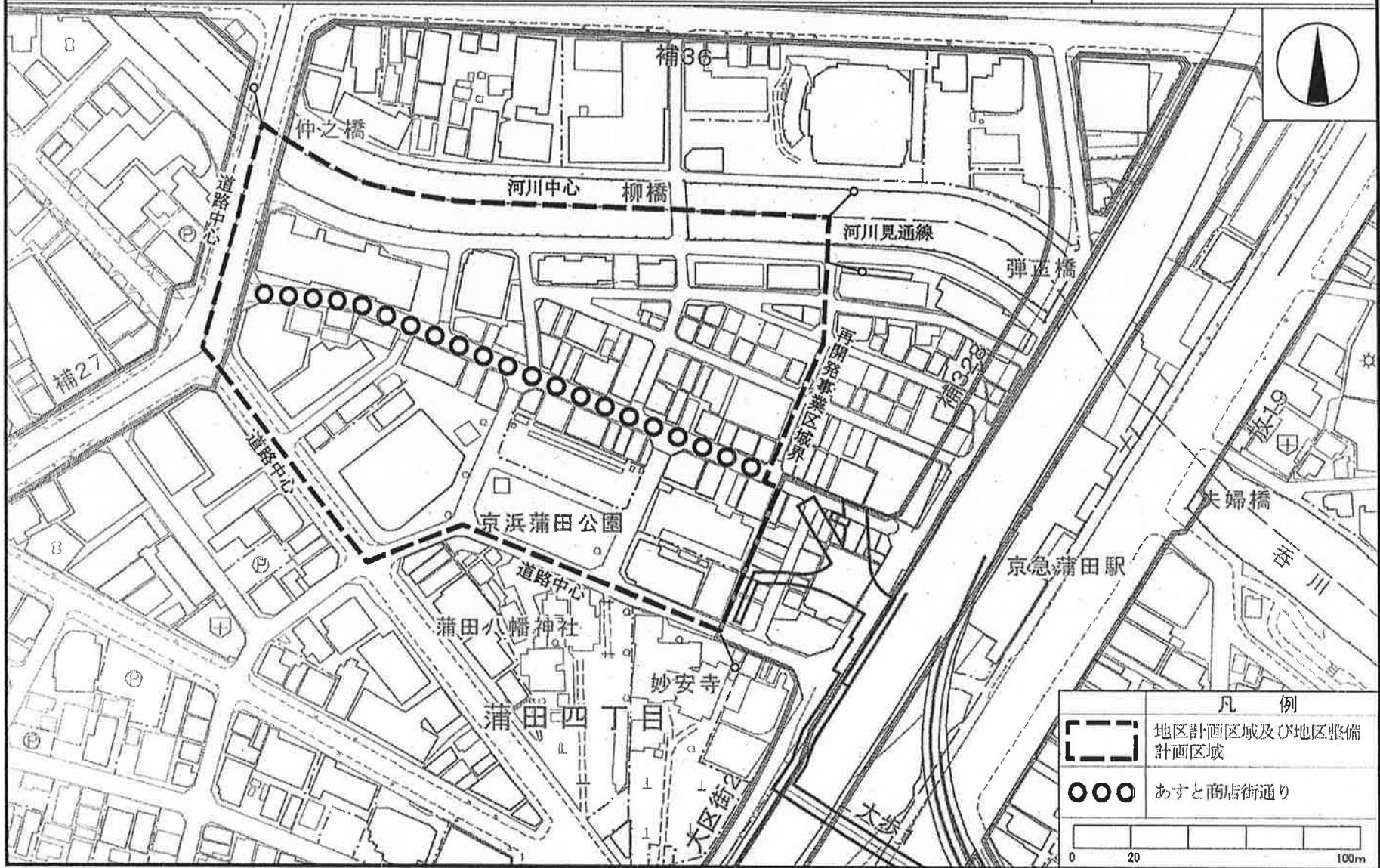


東京都市計画地区計画 京急蒲田駅西口地区地区計画 位置図 (大田区決定)



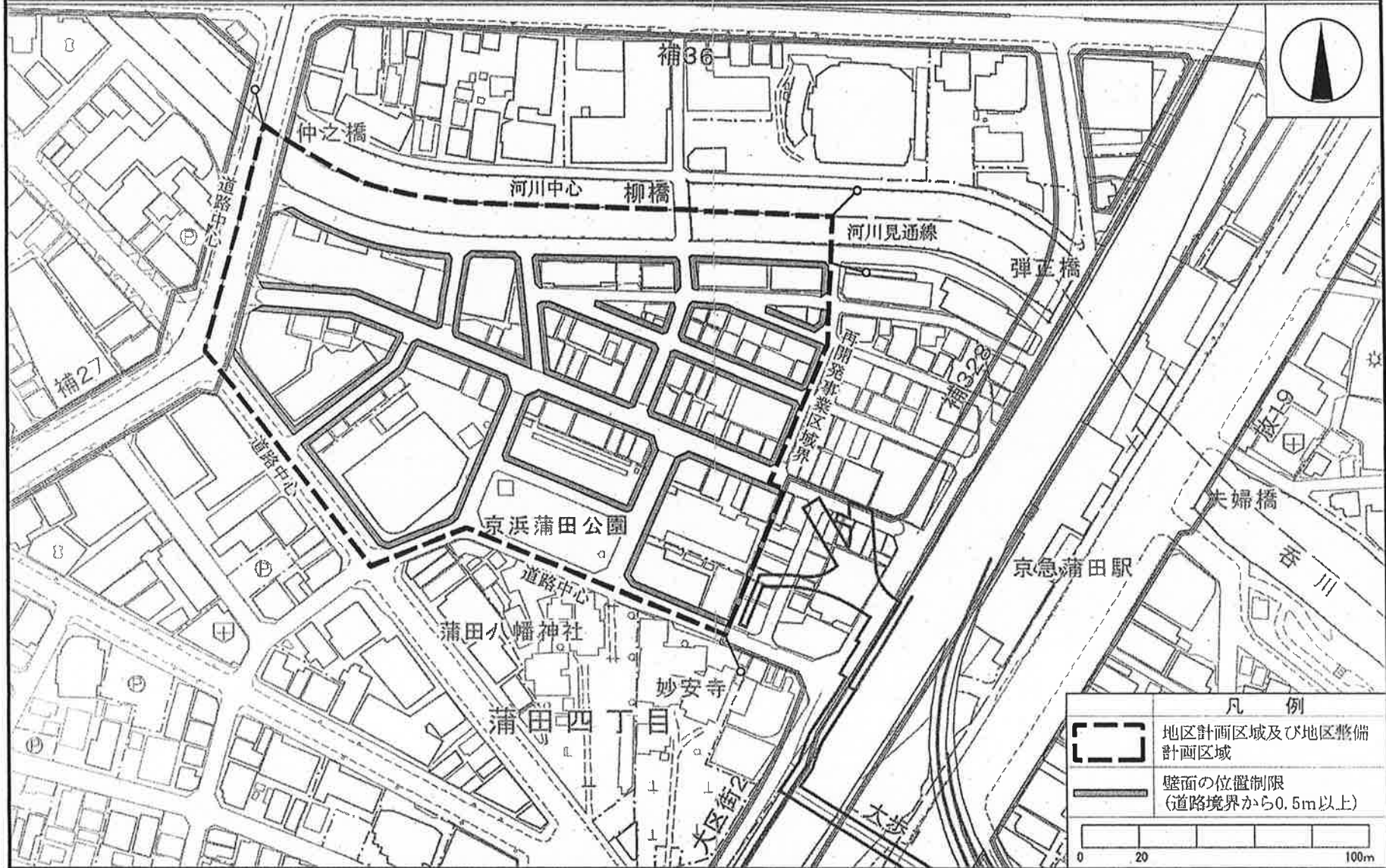
「この地図は、東京都知事の承認を受けて、東京都縮尺 1/2,500 の地形図（道路網図）を使用して作成したものである。ただし、計画線は都市計画道路の計画図から転記したものである。無断複製を禁ず。（承認番号）28 都市基街都第 306 号、平成 28 年 2 月 28 日、（承認番号）28 都市交測第 155 号、平成 29 年 3 月 17 日」

東京都市計画地区計画 京急蒲田駅西口地区地区計画 計画図1 (大田区決定)



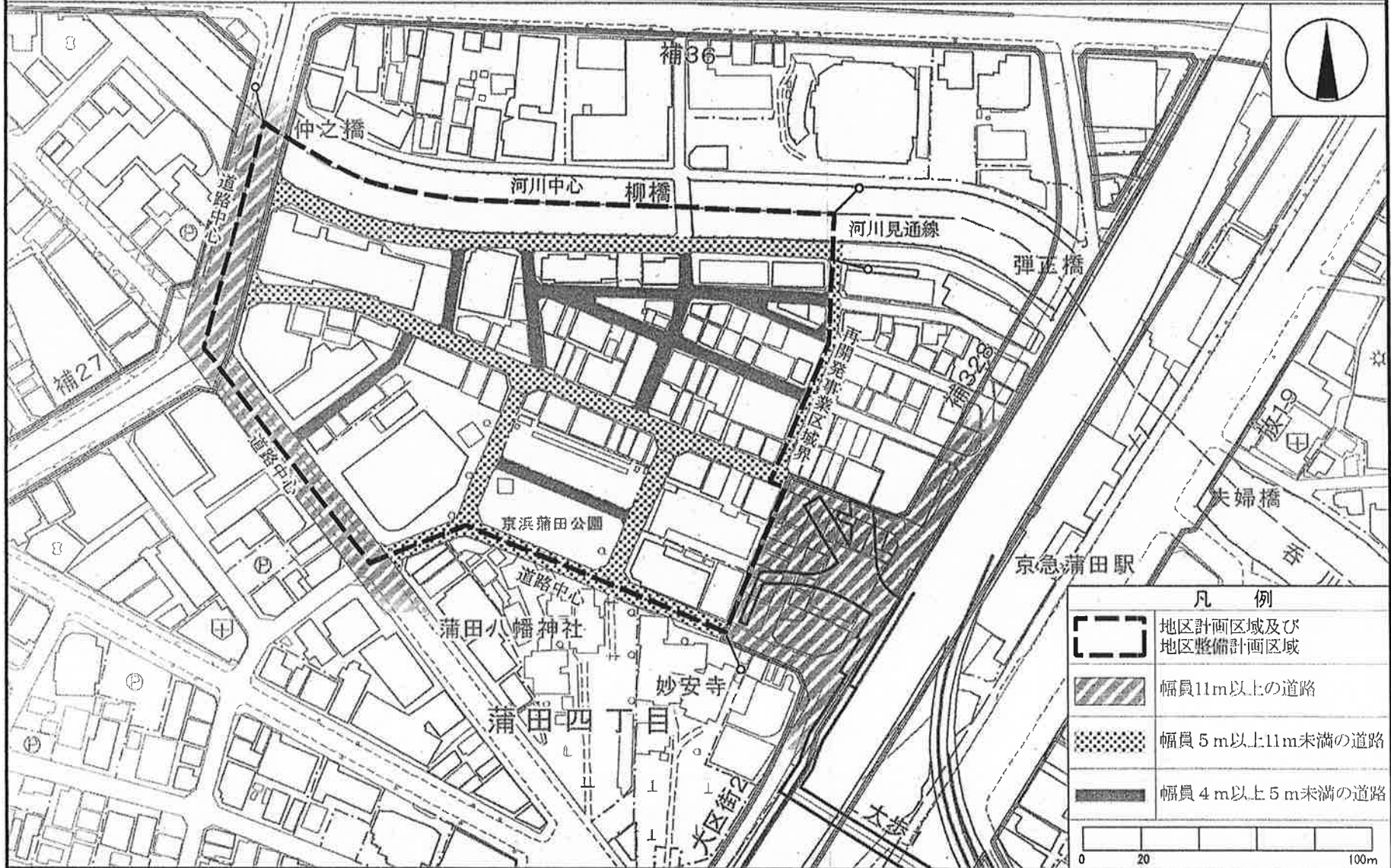
「この地図は、東京都知事の承認を受けて、東京都縮尺 1/2,500 の地形図（道路網図）を使用して作成したものである。ただし、計画線は都市計画道路の計画図から転記したものである。無断複製を禁ず。（承認番号）28 都市基街都第 306 号、平成 28 年 2 月 28 日、（承認番号）28 都市交測第 155 号、平成 29 年 3 月 17 日」

東京都市計画地区計画 京急蒲田駅西口地区地区計画 計画図2 (大田区決定)



「この地図は、東京都知事の承認を受けて、東京都縮尺 1/2,500 の地形図（道路網図）を使用して作成したものである。ただし、計画線は都市計画道路の計画図から転記したものである。無断複製を禁ず。（承認番号）28 都市基街都第 306 号、平成 28 年 2 月 28 日、（承認番号）28 都市交測第 155 号、平成 29 年 3 月 17 日」

東京都市計画地区計画 京急蒲田駅西口地区地区計画 計画図3 (大田区決定)



「この地図は、東京都知事の承認を受けて、東京都縮尺 1/2,500 の地形図（道路網図）を使用して作成したものである。ただし、計画線は都市計画道路の計画図から転記したものである。無断複製を禁ず。（承認番号）28 都市基街都第 306 号、平成 28 年 2 月 28 日、（承認番号）28 都市交測第 155 号、平成 29 年 3 月 17 日」