

### 【参考】蒲田駅東口地下自転車駐車場・駅前広場整備の概要

#### 1 事業概要

既存の駅前広場を南側へと拡張し、歩行者空間を確保し交通施設を再配置するなど環境改善を重視した駅前広場を整備します。また、放置自転車をなくすことを目的として、駅前広場の地下空間には、駅周辺に点在する自転車駐車場を集約できる規模の自転車駐車場を整備します。

南出入口1



中央出入口



北出入口

北出入口(人・自転車)

蒲田駅

西出入口(人)

広場面積  
約 5,900 m<sup>2</sup>

南出入口1(自転車 in・人)

中央出入口(人)

駅前広場地下に自転車  
駐車場(約 2,800 台)を整備

東出入口

南出入口2(自転車 out・人)

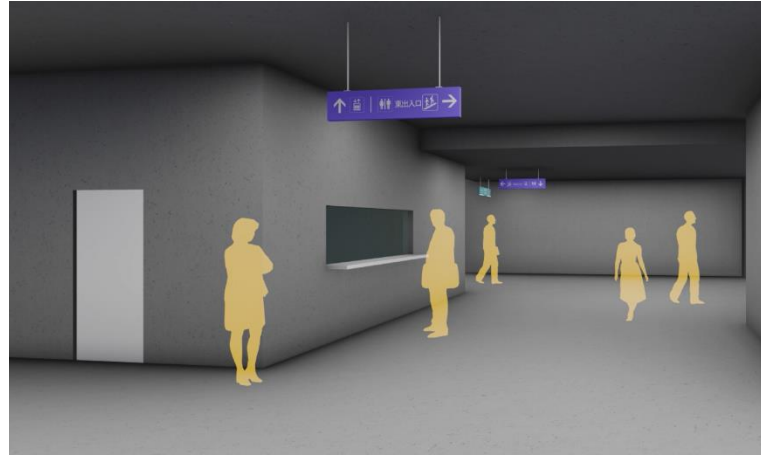
東出入口(人・自転車)

西出入口

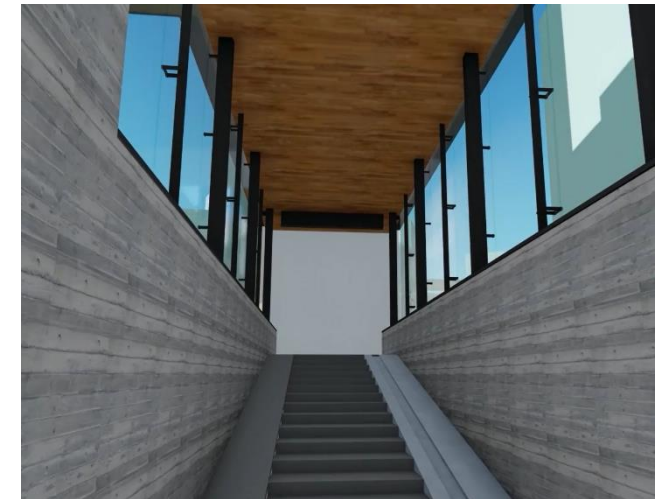
南出入口2

※今後、レイアウト等に一部変更が生じる可能性があります。

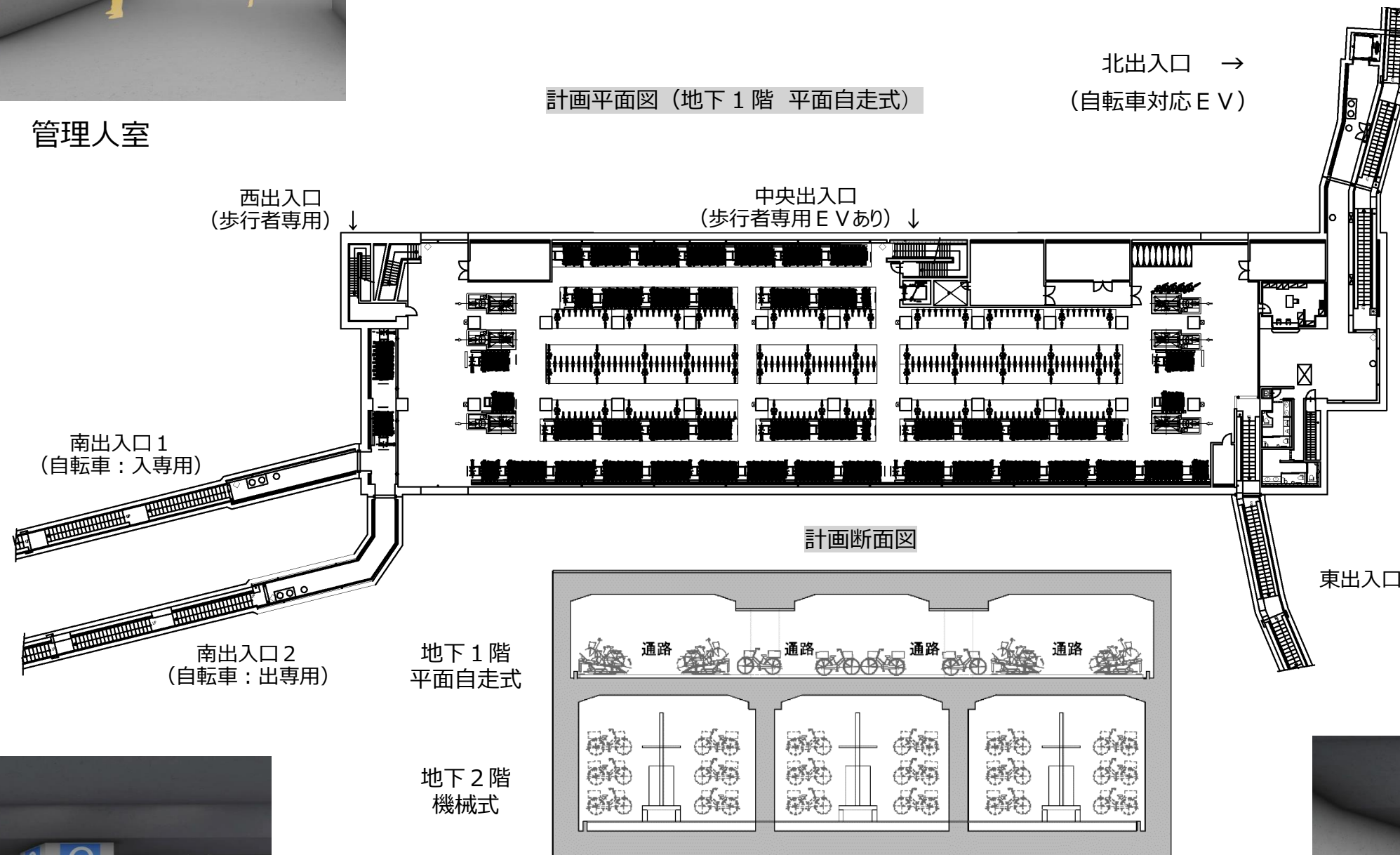




管理人室



北出入口スロープ



※今後、レイアウト等の一部変更が生じる可能性があります。



地下2階機械式へのエレベーター



平面自走式