

大田スタジアム利用者説明会 次第

平成31年3月16日(土)
大森スポーツセンター小ホール

1 開 会

2 説 明

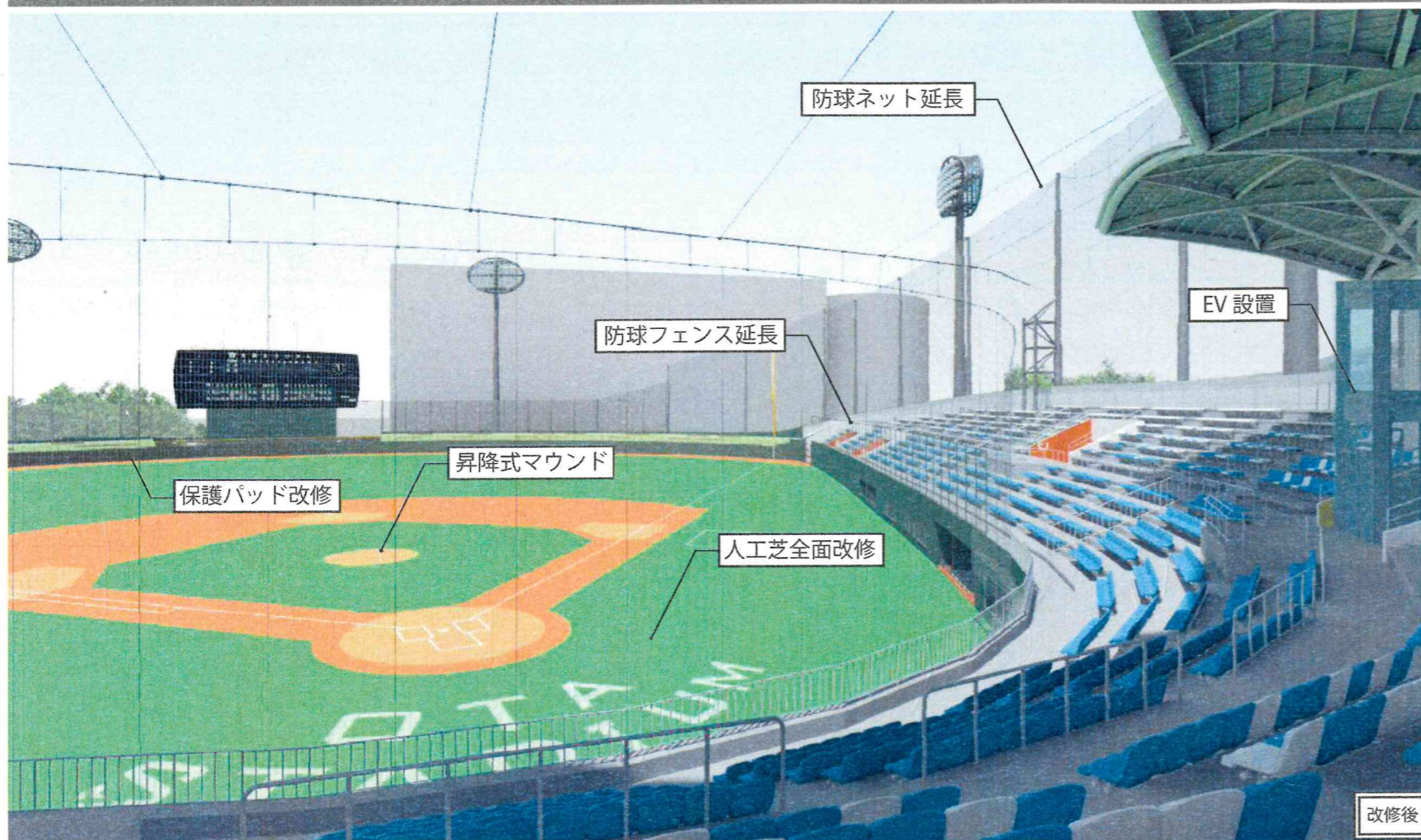
■大田スタジアム 施設改修工事について

■大田スタジアム 使用時間および使用料の改定について

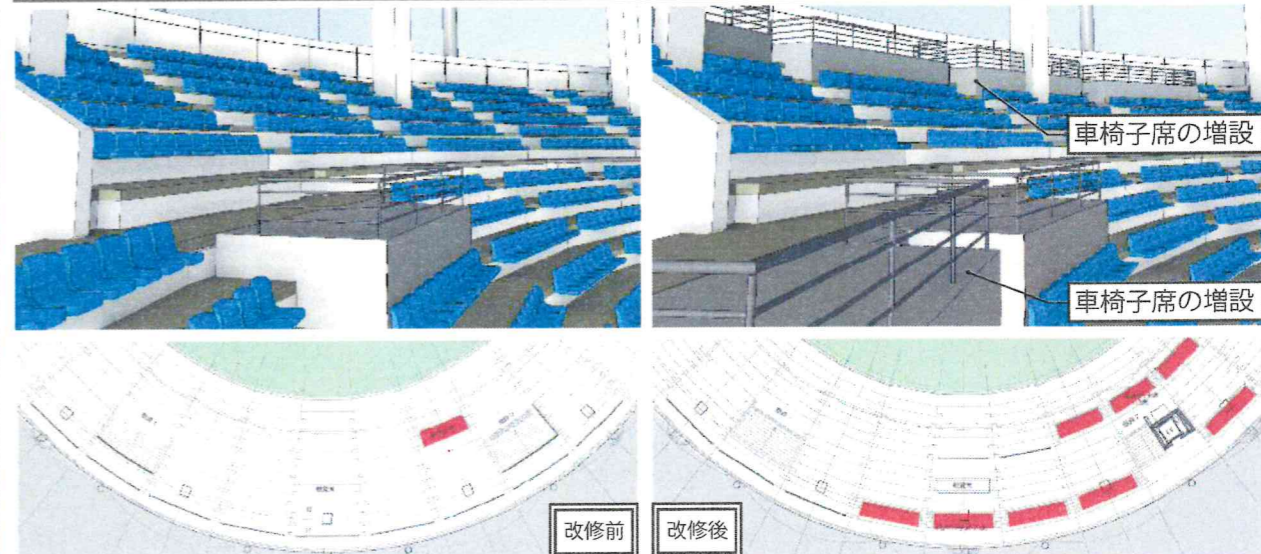
3 質 疑・応 答

4 閉 会

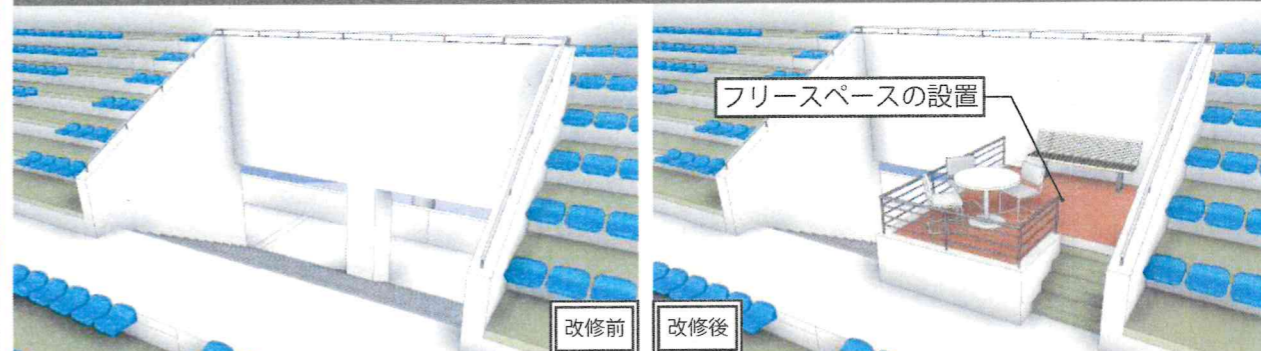
EV 設置、防球ネット延長、グラウンド照明の LED 化



車椅子席の増設 (4 席→32 席)



フリースペースの設置 (2ヶ所)



照明機器、幹線ルート、床レベルの調整によるブルペン高さ確保



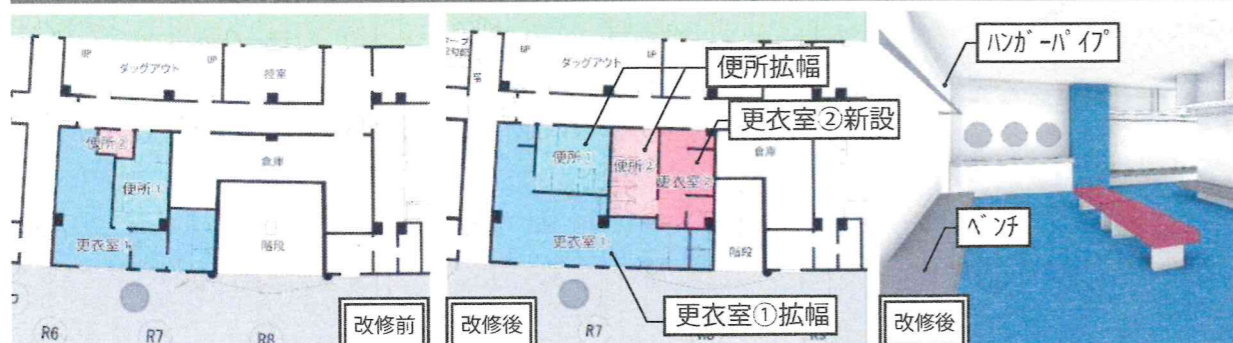
昇降式マウンド



多目的利用対応、壁面緑化



更衣室・便所の拡幅、男女別利用可能化、使い勝手改善



オストメイト対応便房設置



大田スタジアム 使用時間および使用料の改定について

■利用時間の拡大

早朝からの開場要望及び利用可能時間数の拡大に伴う利用者拡大を考慮し、リニューアル後の施設利用時間は、現状の午前 9 時からの利用開始を午前 7 時から利用できるようにいたします。

再オープン後 ー平成 31 年 7 月 1 日からー

7:00~21:00 (2 時間ーコマ 7 コマ制)

※午前 7 時からご利用の場合、使用日前日の 17 時の時点で雨天の場合は、施設の整備上、使用中止とさせていただきます。
なお、雨天中止については、大田スタジアム指定管理者のHPでお知らせいたします。

■料金の改正について

社会情勢の変化などを踏まえ、開設以来、実施していなかった野球場及び付帯設備の使用料を見直し、平成 31 年 7 月 1 日のご使用から以下のとおり改定します。

野球場使用料について、近隣野球場と比較の上、受益者負担の原則に基づき、適料金を変更いたしました。

【野球場使用料】

	旧使用料 (2 時間)	新使用料 (2 時間)
区内使用料 (平日)	6,000 円	7,500 円
(土・日・休)	10,000 円	12,500 円
区外使用料 (平日)	12,000 円	15,000 円
(土・日・休)	20,000 円	25,000 円

- ・スポーツに利用する場合で、入場料又はこれに類する金銭等を徴収する場合の野球場使用料は、本表使用料の4倍に相当する額とします。
- ・スポーツ以外に利用する場合の野球場の使用料は、本表使用料の5倍に相当する額とします。

【グラウンド照明使用料】

	旧使用料（1時間）	新使用料（1時間）
区内使用料（半点灯）	3,800円	3,800円 （これまでと変わらず）
（全点灯）	7,200円	7,200円 （これまでと変わらず）
（均一点灯）	4,000円	4,000円 （これまでと変わらず）
区外使用料（半点灯）	7,600円	7,600円 （これまでと変わらず）
（全点灯）	12,400円	14,400円
（均一点灯）	7,800円	8,000円

【電光掲示スコアボード使用料】

	旧使用料（1時間）	新使用料（1時間）
区内使用料（一部使用）	500円	500円 （これまでと変わらず）
（全部使用）	4,000円	4,000円 （これまでと変わらず）
区外使用料（一部使用）	500円	1,000円
（全部使用）	4,000円	8,000円

【会議室等使用料】

	旧使用料（1時間）	新使用料（1時間）
小会議室	200円	200円 （これまでと変わらず）
大会議室	500円	500円 （これまでと変わらず）
本部室	210円	210円 （これまでと変わらず）

【駐車場使用料】

	旧使用料（30分）	新使用料（30分）
一般駐車場（普通車）	100円	100円 （これまでと変わらず）
バス駐車場	0円	300円（料金新設）

これまでバス駐車スペースとして開放していた花壇前敷地を「バス駐車場」として運用いたします。

利用につきましては、原則、うぐいすネットで、施設の使用とともに予約していただきます。なお、ご利用があった際は施設窓口にて上記料金を申し受けます。



【付帯設備使用料】

	旧使用料 (1 時間)	新使用料 (1 時間)
ピッチングマシン (硬式用)	1 台 300 円	1 台 300 円 (これまでと変わらず)
バッティングゲージ	1 台 300 円	1 台 300 円 (これまでと変わらず)
場内放送設備	—	400 円 (料金新設)
少年用サッカーゴール (多目的スポーツ対応)	—	1 対につき 450 円 (料金新設)
フットサルゴール (多目的スポーツ対応)	—	1 対につき 300 円 (料金新設)